

## 232079 - KIA Niro EV Style



## Ihr persönlicher Berater



**James Ünal**

bei Fragen bin ich  
gerne für Sie da!

071 913 33 66  
uenal@vonrotz.ch

### Ihre Investition

Neupreis	CHF 52'690.00
Preisvorteil	- CHF 16'790.00
<b>Fahrzeugpreis</b>	<b>CHF 35'900.00</b>

### Ihre Leasingberechnung

Netto-Preis	CHF 35'900.00
Laufzeit	60 Monate
Restwert	CHF CHF 14'360.00
1. grosse Rate	CHF CHF 3'600.00

**Monatsrate**      **CHF CHF 411.85\***

**Lieferfrist:**      Sofort verfügbar

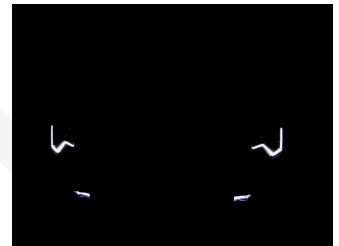
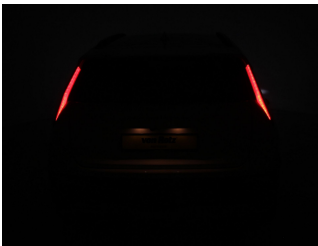
**Technische Daten**

<b>Typenname</b>	Personenwagen	<b>Hubraum</b>	0 cm <sup>3</sup>
<b>Aufbau</b>	SUV / Geländewagen	<b>Zylinder</b>	0
<b>Zustand</b>	Vorführmodell	<b>Leistung (PS)</b>	204
<b>Inverkehrsetzung</b>	4.2024	<b>Gewicht</b>	0 kg
<b>Kilometer</b>	9'800 km	<b>Verbrauch</b>	
<b>Aussenfarbe</b>	grau	<b>Energieeffizienz</b>	A
<b>Innenfarbe</b>	schwarz	<b>Anhängelast geb.</b>	750 kg
<b>Getriebearart</b>	Automatisiertes Schaltgetriebe	<b>Wagen-Nr.</b>	232079
<b>Antriebsart</b>	Vorderradantrieb		
<b>Treibstoff</b>	Elektro		
<b>Türen / Sitze</b>	5 / 5		

**Bemerkungen**

KIA E Niro Style Elektro mit 64.8KWh Batterie 204PS und bis zu 460km Reichweite und Energieeffizienz A  
 Sensationelle Ausstattung wie z.B. Touchscreen Navigationssystem mit DAB+  
 Radioempfang/USB/AppleCarplay/AndroidAuto/Bluetooth und WirelessCharging, Aussenspiegel elektrisch  
 verstell und einklappbar, BI-LED Schweinwerfer mit Fernlichtassistent und LED-Tagfahrlicht, 17 Zoll  
 Alufelgen, SCC adaptiver Tempomat mit automatischer Distanzregelung, AEB Automatisches  
 Notbremssystem, Spurhalteassistent, Totwinkelwarner, Autobahn- und LFA Stauassistent sowie  
 Verkehrszeichenerkennung, Ambientebeleuchtung, Smart Key mit Startknopf und Diebstahlwarnanlage,  
 Isofix, MAXI Virtual Cockpit, Licht- und Regensensor, Parksensoren vorne und hinten mit optischer Anzeige  
 und Rückfahrkamera, Innenspiegel automatisch abblendbar, Teilledersitze, LED-Heckleuchten,  
 Wärmepumpe für noch effizientere Fahrweise - 3 Phasiger Ladeanschluss - CCS Ladeanschluss für  
 Gleichstrom bis 100kW - Ladedauer 10 bis 80% geladen 40Minuten!!!, Mittelkonsole, 2 Zonen  
 Klimaautomatik mit Sitzheizung vorne und Lenkradheizung sowie Standklimatisierung via App Ansteuerbar,  
 Reifendrucküberwachung, Vehicle-to-Device-Technologie (V2D) laden Sie Geräte mit Ihrem Fahrzeug via  
 220/230V Steckdose Innen und Außen via Adapter, Vorbereitung Anhängerkupplung, Ladeboden variabel,  
 getönte Scheiben ab B Säule etc. Hammerangebot!!! Neuwagen mit 7 Jahren KIA Herstellergarantie und 7  
 Jahren/150'000km Batterie KIA Herstellergarantie!!!TOP Finanzierung Leasing mit oder ohne Anzahlung  
 individuell anpassbar je nach Wunsch!!! \*\*\* Mehr als 700 TOP Fahrzeuge unter VONROTZ.CH- Ihr 6 Marken  
 - Center in der Ostschweiz\*\*\*

## Bilder



## Das könnte Sie auch interessieren:



### JuiceBooster2 - universal Elektroauto - Ladegerät

Wir sind offizieller Juice Technology Partner  
JUICE BOOSTER 2 BASIC Set Swiss

- Mobile Ladestation JUICE BOOSTER 2
- JUICE CONNECTOR Adapter CEE32 400V
- JUICE CONNECTOR Adapter T13 (CH)

Zubehör:  
JUICE BOOSTER 2 Tasche

**CHF 999.00**  
( + CHF 11.90  
Monatsrate )



### Winterräder Kia EV6 19 Zoll ACE

- KEINE MFK notwendig
- ASA geprüft
- 8.5x19 ET45
- 235/55 R19
- inkl. Reifendrucksensoren

**CHF 2'190.00**  
( + CHF 25.95  
Monatsrate )



### Winterräder Kia EV6 GT-Line 20 Zoll

- KEINE MFK notwendig
- 8.0 x 20 ET57 (OE)
- 255/45 R20
- inkl. Reifendrucksensoren

**CHF 2'890.00**  
( + CHF 33.50  
Monatsrate )



### Winterräder Kia Niro EV 17 Zoll (SG2)

- KEINE MFK notwendig (OE Grösse)
- 7x17 ET52 (OE)
- 215/55 R17
- inkl. Reifendrucksensoren

**CHF 1'850.00**  
( + CHF 21.65  
Monatsrate )



### Winterräder Kia Stonic 17 Zoll

- KEINE MFK notwendig (OE Grösse)
- 6.5x17 ET49 (OE)
- 205/55 R17
- inkl. Reifendrucksensoren

**CHF 1'750.00**  
( + CHF 20.55  
Monatsrate )

## Ausstattung

### Zusätzliche Ausstattung

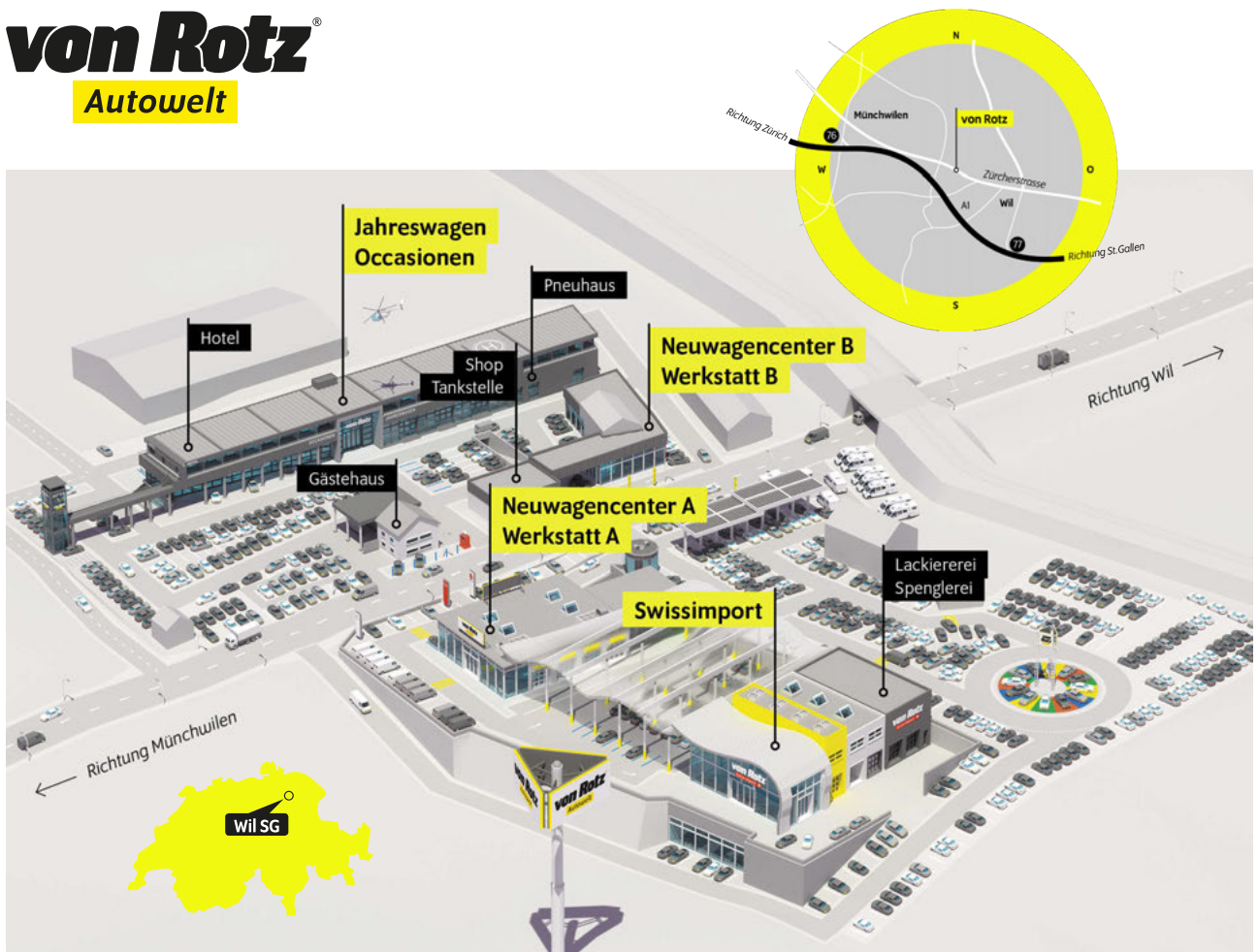
Metallic-/ Pearl-Lackierung

## Serienmässige Ausstattung

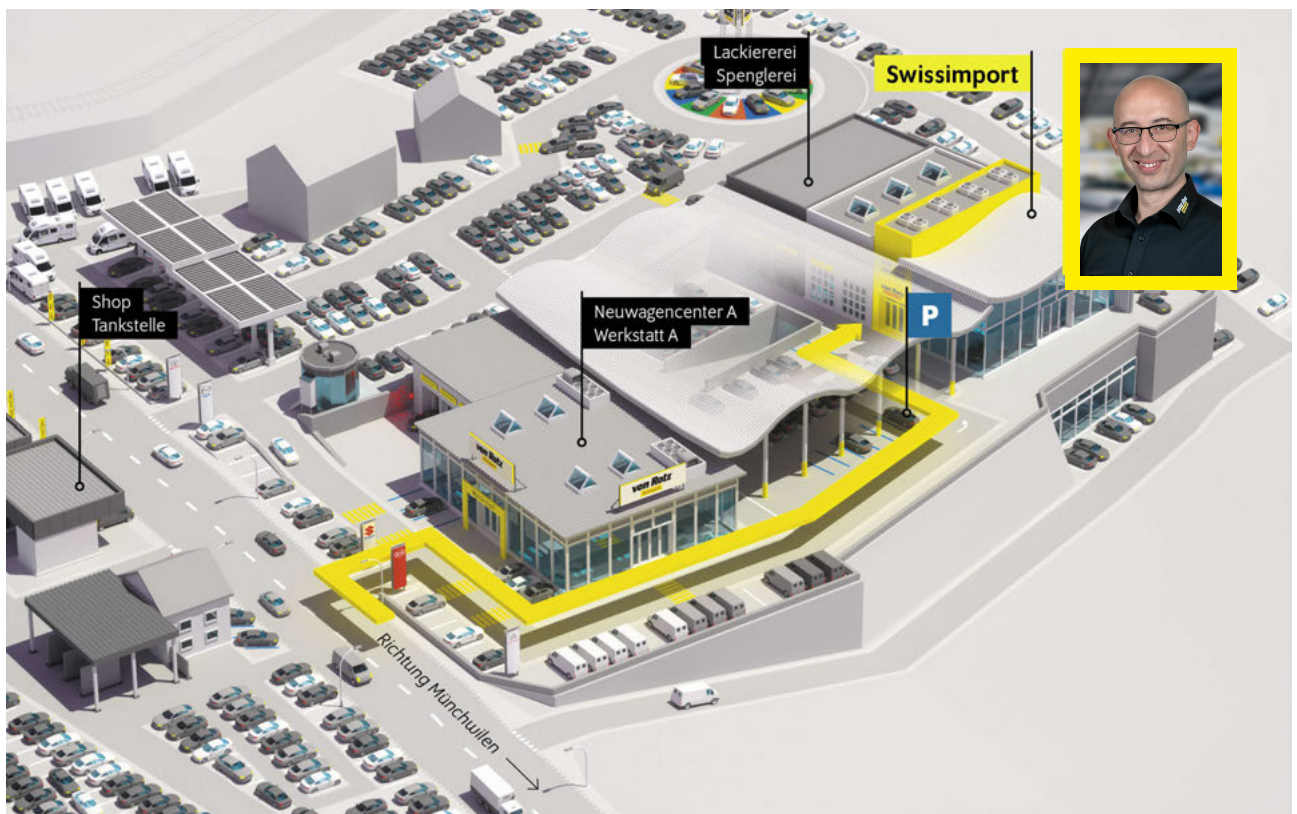
10.25" Navigationssystem, Online-Dienste Kia Connect  
 ABS/ EBD  
 Airbag Fahrer und Beifahrerseite  
 Ambientebeleuchtung  
 Aussenspiegel elektrisch einklappbar  
 Aussenspiegel elektrisch verstellbar/ heizbar  
 Aussenspiegelgehäuse schwarz  
 Ausstiegs-Assistent (SEA)  
 Autobahnassistent (HDA 2.0)  
 Autobahnassistent (HDA)  
 Automatisch abblendbarer Innenspiegel  
 Autonomes Notbremsystem inkl.  
 Fußgänger- und Fahrraderkennung  
 Bluetooth und Sprachsteuerung  
 Center Airbag vorne  
 DAB+ Digital Audio Broadcast  
 Dachreling  
 Deaktivierung Beifahrerairbag  
 Drive Mode Select  
 Dual-LED-Scheinwerfer  
 ESP Elektronisches Stabilitätsprogramm  
 Elektrische Fensterheber vorne + hinten  
 Elektrische Kindersicherung  
 Fernlichtassistent  
 HSA Berganfahrassistent  
 Intelligenter Geschwindigkeitsassistent (ISLA)  
 Intelligentes regeneratives Bremssystem (SRBS 2.0)  
 Isofix-Kindersitzbefestigung hinten  
 KIA Garantie 12 Jahre gegen Durchrostung (ab 1. Inv.)  
 KIA Garantie 5 Jahre oder 150'000 km Lackgarantie (ab 1. Inv.)  
 KIA Garantie: 7 Jahre oder 150'000 km, davon die ersten 3 Jahre ohne Kilometerbegrenzung (ab 1. Inv.)  
 KIA Hochvoltbatterie Garantie 7 Jahre oder 150'000 km  
 Klimaanlage automatisch  
 Knieairbag Fahrer  
 Kopfairbag vorne und hinten  
 LED Rückleuchten  
 LED Tagfahrlicht  
 LED-Nebelscheinwerfer  
 Ladeboden variabel  
 Leichtmetallfelgen 17"  
 Lenkradheizung  
 Lichtsensor  
 Mittelarmlehne mit Stauraum  
 Multifunktionslenkrad Leder  
 Müdigkeitserkennung  
 Notrufassistent  
 On-Board-Charger (3 Phasen)  
 Park-Distanz-Sensor hinten  
 Park-Distanz-Sensor vorne  
 Privacy-Verglasung  
 Regensensor  
 Reifendruck-Sensoren TPMS  
 Rückfahrkamera  
 Rücksitzbank geteilt abklappbar 60/40  
 Schaltwippen am Lenkrad  
 Schnellladeanschluss CCS bis zu 100 kW  
 Seitenairbags vorne  
 Sitzheizung vorne  
 Smart-Key  
 Smartphone-Schnittstellenfunktion Apple CarPlay? und Android Auto?  
 Spurhalteassistent LKA  
 Spurverfolgungsassistent LFA  
 Supervision Cluster digital 10.25"  
 Teilledersitze (Kunstleder)  
 Telematic-Online-Dienste und Verbindung zur Kia UVO Connect Smartphone-App  
 Tempomat mit Distanzassistent (SCC)  
 Totwinkelassistent mit  
 Kollisionsverhinderung hinten (BCA/RCCA)  
 USB-Anschluss  
 USB-Anschlüsse Rücksitzlehnen  
 V2D-Funktion (Vehicle to Device)  
 Vorbereitung für Anhängerkupplung  
 Vordersitze höhenverstellbar  
 Wireless Charging für mobile Geräte  
 Wärmepumpe zur Reichweitenoptimierung  
 Zentralverriegelung mit Fernbedienung

Angaben ohne Gewähr.

Bitte beachten Sie den Bemerkungstext auf der 2. Seite.



Autobahn A1 (Zürich – St.Gallen) • **Ausfahrt Münchwilen (Nr. 76)** • im Kreisell – Richtung Münchwilen  
• in Münchwilen – Richtung Wil • nach 1½km sind Sie am Ziel!



Sie reisen mit dem Zug an? Gerne kommen wir Sie am Hauptbahnhof in 9500 Wil abholen.  
Treffpunkt ist der Taxistand – rufen Sie uns einfach 10min vor Ankunft in Wil an!