

## 242050 - KIA Sportage 1.6 T-GDi PHEV GT-Line 4x4

## Ihr persönlicher Berater



### Ihre Investition

Neupreis	CHF 60'530.00
Preisvorteil	- CHF 14'840.00
<b>Fahrzeugpreis</b>	<b>CHF 45'690.00</b>

### Ihre Leasingberechnung

Netto-Preis	CHF 45'690.00
Laufzeit	60 Monate
Restwert	CHF CHF 18'276.00
1. grosse Rate	CHF CHF 4'560.00

<b>Monatsrate</b>	<b>CHF CHF 524.30*</b>
-------------------	------------------------

**Lieferfrist:** Sofort verfügbar

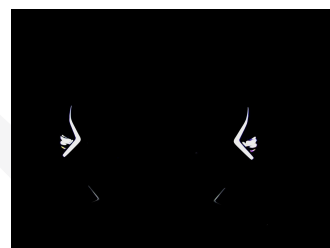
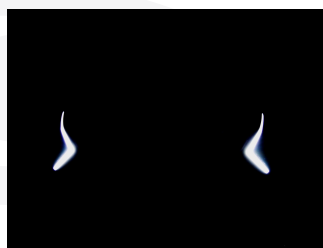
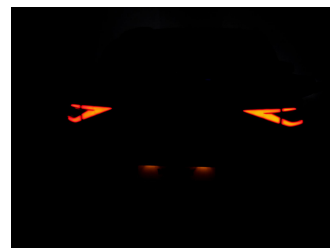
**Technische Daten**

<b>Typenname</b>	Personenwagen	<b>Hubraum</b>	1'598 cm3
<b>Aufbau</b>	SUV / Geländewagen	<b>Zylinder</b>	4
<b>Zustand</b>	Neues Fahrzeug	<b>Leistung (PS)</b>	265
<b>Kilometer</b>	5 km	<b>Gewicht</b>	2'415 kg
<b>Aussenfarbe</b>	weiss	<b>Verbrauch</b>	
<b>Innenfarbe</b>	schwarz	<b>Energieeffizienz</b>	B
<b>Getriebeart</b>	Automatik-Getriebe	<b>Anhängelast geb.</b>	1'350 kg
<b>Antriebsart</b>	Allrad	<b>Wagen-Nr.</b>	242050
<b>Treibstoff</b>	Plug-in-Hybrid Benzin/Elektro		
<b>Türen / Sitze</b>	5 / 5		

**Bemerkungen**

Auch in den folgenden Farben verfügbar:-darkpentagrau met.-infrarot perl/schwarz met.KIA Sportage GT Line 1.6 Turbo Plug-in-Hybrid Automat Allrad mit starken 265PSSensationelle Ausstattung mehr geht nicht! wie z.B. MAXI Navigationssystem mit DAB+ Radioempfang/USB/KIAConnect/Bluetooth und WirelessCharging , Licht- und Regensensor, Matrix-LED-Scheinwerfer mit Kurvenlicht und Fernlichtassistent, Aussenspiegel elektrisch verstell- und einklappbar, elektrisches Panoramaschiebebedach, LED-Heckleuchten, SCC adaptiver Tempomat mit automatischer Distanzregelung, AEB Automatisches Notbremsystem mit Totwinkel- und Spurhalte- Autobahn- und LFA Stauassistent sowie Verkehrszeichenerkennung, Isofix, MAXI Virtual Cockpit, Mittelarmlehne vorne, Parksensoren vorne und hinten, 360 Grad Rundumblickkamera und Remote Smart Parking Assist, RSPA vor und Rückwärtsfahren via Fernbedienung steuerbar, 19 Zoll Alufelgen, Harman Kardon Soundsystem, Innenspiegel automatisch abblendbar, getönte Scheiben ab B Säule, Smart Key mit Startknopf und intelligente elektrische Heckklappe mit Annäherungssensor, Innenspiegel automatisch abblendbar, 3 Zonen Klimaautomatik mit Sitzheizung vorne und hinten sowie Lenkradheizung und Sitzbelüftung vorne, Mittelarmlehne hinten, Wildledersitze - Vordersitze elektrisch verstellbar - Fahrersitz mit Memoryfunktion etc. Hammerangebot!!! Neuwagen mit 7 Jahren KIA Herstellergarantie!!! TOP Finanzierung Leasing mit oder ohne Anzahlung individuell anpassbar je nach Wunsch!!! \*\*\* weitere 700 TOP Fahrzeuge unter VONROTZ.CH - Ihr 6 Marken-Center in der Ostschweiz \*\*\*

## Bilder



## Das könnte Sie auch interessieren:

- |   |   |   |   |
|---|---|---|---|
|  | <b>Service PLUS Paket (D)</b>                                     | <ul style="list-style-type: none"> <li>• 4 Service nach Herstellervorgaben</li> <li>• Inkl. Serviceteile und Arbeit</li> <li>• Inkl. Mietwagen</li> <li>• Ausgeschlossen: Flüssigkeiten und Verschleissteile</li> <li>• 30% Preisvorteil im Paket!</li> </ul> | <b>CHF 2'293.00</b><br>(+ CHF 27.00 Monatsrate) |
|  | <b>Winterräder Kia EV6 19 Zoll ACE</b>                            | <ul style="list-style-type: none"> <li>• KEINE MFK notwendig</li> <li>• ASA geprüft</li> <li>• 8.5x19 ET45</li> <li>• 235/55 R19</li> <li>• inkl. Reifendrucksensoren</li> </ul>  | <b>CHF 2'190.00</b><br>(+ CHF 25.95 Monatsrate) |
|  | <b>Winterräder Kia EV6 GT-Line 20 Zoll</b>                        | <ul style="list-style-type: none"> <li>• KEINE MFK notwendig</li> <li>• 8.0 x 20 ET57 (OE)</li> <li>• 255/45 R20</li> <li>• inkl. Reifendrucksensoren</li> </ul>  | <b>CHF 2'890.00</b><br>(+ CHF 33.50 Monatsrate) |
|  | <b>Winterräder Kia Sportage 1.6 T-GDI PHEV 4WD 19 Zoll (NQ5e)</b> | <ul style="list-style-type: none"> <li>• KEINE MFK notwendig</li> <li>• 1.6 T-GDI PHEV 4WD !!!</li> <li>• 7.5x19 ET51 (OE)</li> <li>• 235/50 R19</li> <li>• inkl. Reifendrucksensoren</li> </ul>  | <b>CHF 2'350.00</b><br>(+ CHF 27.00 Monatsrate) |
|  | <b>Winterräder Kia Stonic 17 Zoll</b>                             | <ul style="list-style-type: none"> <li>• KEINE MFK notwendig (OE Grösse)</li> <li>• 6.5x17 ET49 (OE)</li> <li>• 205/55 R17</li> <li>• inkl. Reifendrucksensoren</li> </ul>  | <b>CHF 1'750.00</b><br>(+ CHF 20.50 Monatsrate) |
|  | <b>Winterräder Kia XCeed 18 Zoll</b>                              | <ul style="list-style-type: none"> <li>• KEINE MFK notwendig (ausser Typenschein X)</li> <li>• 7.5x18 ET45 (ASA)</li> <li>• 235/45 R18 98V</li> <li>• inkl. Reifendrucksensoren</li> </ul>  | <b>CHF 1'850.00</b><br>(+ CHF 21.60 Monatsrate) |

## Ausstattung

### Zusätzliche Ausstattung

Metallic-/ Pearl-Lackierung  
 Panoramadach

## Serienmässige Ausstattung

Pack Drive Wise  
 Autonomer Notbremsassistent mit  
 Abbiegeerkennung  
 Autobahnassistent (HDA)  
 Totwinkelassistent mit  
 Kollisionsverhinderung hinten  
 Tempomat mit Distanzassistent (SCC)

Pack Drive Wise Park Plus  
 Kollisionsvermeidungs-Assistent beim  
 Einparken, Rückwärtsfahren (PCA)  
 Totwinkelassistent mit Monitoranzeige  
 360° Kamera und Ferngesteuerter  
 Einparkassistent RSPA  
 12.3"-Navigationssystem, DAB+  
 ABS/ EBD  
 Airbag Fahrer und Beifahrerseite  
 Aktive Sitzbelüftung vorn  
 Ambientebeleuchtung  
 Apple Car Play/ Android Auto  
 Aussenspiegel elektrisch verstellbar/ heizbar  
 und anklappbar  
 Autonomer Notbrems-Assistent  
 Beifahrersitz höhenverstellbar  
 Bluetooth Freisprecheinrichtung  
 DAB+ Digital Audio Broadcast  
 Drei Zonen-Klimaautomatik  
 Drive Mode Select  
 ECS Elektronisch gesteuertes, adaptives  
 Fahrwerk  
 ESP/ TCS  
 Elektrische Fensterheber vorne + hinten  
 Fahrersitz höhenverstellbar  
 Fahrersitz mit Memory  
 HSA Berganfahrassistent  
 Heckklappe elektrisch  
 Hifi Lautsprechersystem harman/kardon  
 Innenspiegel automatisch abblendbar  
 Instrumentenanzeige Supervision digital 12.3"  
 Intelligentes Scheinwerfersystem (Bi-LED)  
 Isofix-Kindersitzbefestigung hinten  
 KIA Garantie 12 Jahre gegen Durchrostung  
 (ab 1. Inv.)  
 KIA Garantie 5 Jahre oder 150'000 km  
 Lackgarantie (ab 1. Inv.)  
 KIA Garantie 7 Jahre/ 150'000 km  
 Kopfairbag vorne und hinten  
 LED Rückleuchten  
 Lederlenkrad mit Lederschaltknäuf  
 Leichtmetallfelgen 19"  
 Lenkradheizung  
 Mittelarmlehne

Nebelscheinwerfer  
 Ottopartikelfilter  
 Park-Distanz-Sensor vorne + hinten  
 Privacy-Verglasung  
 Regensensor  
 Reifendruck-Sensoren TPMS  
 Rückfahrkamera  
 Rücksitze geteilt umklappbar 40/20/40  
 Seitenairbags vorne  
 Sitzbezüge Leder  
 Sitzheizung vorne + hinten  
 Smart-Key  
 Spurhalteassistent LKA  
 USB-Anschluss  
 Vorbereitung Anhängerkupplung  
 Vordersitze elektrisch verstellbar  
 Wireless Charging für mobile Geräte  
 intelligente elektrische Heckklappe

Angaben ohne Gewähr.

Bitte beachten Sie den Bemerkungstext auf der 2. Seite.



Autobahn A1 (Zürich – St.Gallen) • **Ausfahrt Münchwilen (Nr. 76)** • im Kreisell – Richtung Münchwilen  
• in Münchwilen – Richtung Wil • nach 1½km sind Sie am Ziel!



Sie reisen mit dem Zug an? Gerne kommen wir Sie am Hauptbahnhof in 9500 Wil abholen.  
Treffpunkt ist der Taxistand – rufen Sie uns einfach 10min vor Ankunft in Wil an!