

232078 - KIA Niro EV Style

Ihr persönlicher Berater



James Ünal

bei Fragen bin ich
gerne für Sie da!

071 913 33 66
uenal@vonrotz.ch

Ihre Investition

Neupreis	CHF 52'690.00
Preisvorteil	- CHF 15'790.00
Fahrzeugpreis	CHF 36'900.00

Ihre Leasingberechnung

Netto-Preis	CHF 36'900.00
Laufzeit	60 Monate
Restwert	CHF CHF 14'760.00
1. grosse Rate	CHF CHF 3'700.00

Monatsrate **CHF CHF 423.75***

Lieferfrist: Sofort verfügbar

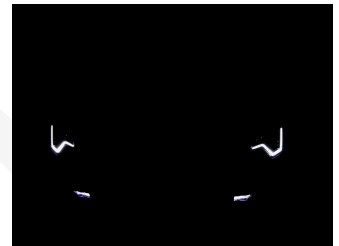
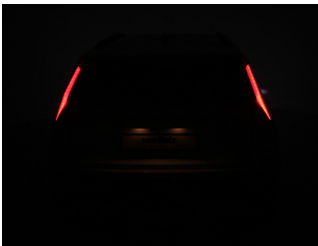
Technische Daten

Typenname	Personenwagen	Hubraum	0 cm ³
Aufbau	SUV / Geländewagen	Zylinder	0
Zustand	Neues Fahrzeug mit	Leistung (PS)	204
Inverkehrsetzung	Tageszulassung	Gewicht	0 kg
Kilometer	10.2023	Verbrauch	
Aussenfarbe	50 km	Energieeffizienz	A
Innenfarbe	blau	Anhängelast geb.	750 kg
Getriebearart	schwarz	Wagen-Nr.	232078
Antriebsart	Automatik-Getriebe		
Treibstoff	Vorderradantrieb		
Türen / Sitze	Elektro		
	5 / 5		

Bemerkungen

Business-Spezial: Auf dieses Fahrzeug bieten wir einen WIR-Anteil an ? sprechen Sie uns gerne darauf an. Nicht kombinierbar mit anderen Rabatten KIA E Niro Style Elektro mit 64.8KWh Batterie 204PS und bis zu 460km Reichweite und Energieeffizienz A Sensationelle Ausstattung wie z.B. Touchscreen Navigationssystem mit DAB+ Radioempfang/USB/AppleCarplay/AndroidAuto/Bluetooth und WirelessCharging, Aussenspiegel elektrisch verstell und einklappbar, BI-LED Scheinwerfer mit Fernlichtassistent und LED-Tagfahrlicht, 17 Zoll Alufelgen, SCC adaptiver Tempomat mit automatischer Distanzregelung, AEB Automatisches Notbremssystem, Spurhalteassistent, Totwinkelwarner, Autobahn- und LFA Stauassistent sowie Verkehrszeichenerkennung, Ambientebeleuchtung, Smart Key mit Startknopf und Diebstahlwarnanlage, Isofix, MAXI Virtual Cockpit, Licht- und Regensensor, Parksensoren vorne und hinten mit optischer Anzeige und Rückfahrkamera, Innenspiegel automatisch abblendbar, Teilledersitze, LED-Heckleuchten, Wärmepumpe für noch effizientere Fahrweise - 3 Phasiger Ladeanschluss - CCS Ladeanschluss für Gleichstrom bis 100kW - Ladedauer 10 bis 80% geladen 40Minuten!!!, Mittelkonsole, 2 Zonen Klimaautomatik mit Sitzheizung vorne und Lenkradheizung sowie Standklimatisierung via App Ansteuerbar, Reifendrucküberwachung, Vehicle-to-Device-Technologie (V2D) laden Sie Geräte mit Ihrem Fahrzeug via 220/230V Steckdose Innen und Außen via Adapter, Vorbereitung Anhängerkupplung, Ladeboden variabel, getönte Scheiben ab B Säule etc. Hammerangebot!!! Neuwagen mit 7 Jahren KIA Herstellergarantie und 7 Jahren/150'000km Batterie KIA Herstellergarantie!!! TOP Finanzierung Leasing mit oder ohne Anzahlung individuell anpassbar je nach Wunsch!!! *** Mehr als 700 TOP Fahrzeuge unter VONROTZ.CH- Ihr 6 Marken - Center in der Ostschweiz***

Bilder



Das könnte Sie auch interessieren:



JuiceBooster2 - universal Elektroauto - Ladegerät

Wir sind offizieller Juice Technology Partner
JUICE BOOSTER 2 BASIC Set Swiss

- Mobile Ladestation JUICE BOOSTER 2
- JUICE CONNECTOR Adapter CEE32 400V
- JUICE CONNECTOR Adapter T13 (CH)

Zubehör:
JUICE BOOSTER 2 Tasche

CHF 999.00
(+ CHF 11.90
Monatsrate)



Winterräder Kia EV6 19 Zoll ACE

- KEINE MFK notwendig
- ASA geprüft
- 8.5x19 ET45
- 235/55 R19
- inkl. Reifendrucksensoren

CHF 2'190.00
(+ CHF 24.85
Monatsrate)



Winterräder Kia EV6 GT-Line 20 Zoll

- KEINE MFK notwendig
- 8.0 x 20 ET57 (OE)
- 255/45 R20
- inkl. Reifendrucksensoren

CHF 2'890.00
(+ CHF 33.50
Monatsrate)



Winterräder Kia Niro EV 17 Zoll (SG2)

- KEINE MFK notwendig (OE Grösse)
- 7x17 ET52 (OE)
- 215/55 R17
- inkl. Reifendrucksensoren

CHF 1'850.00
(+ CHF 21.60
Monatsrate)



Winterräder Kia Stonic 17 Zoll

- KEINE MFK notwendig (OE Grösse)
- 6.5x17 ET49 (OE)
- 205/55 R17
- inkl. Reifendrucksensoren

CHF 1'750.00
(+ CHF 20.55
Monatsrate)

Ausstattung

Zusätzliche Ausstattung

Metallic-/ Pearl-Lackierung

Serienmässige Ausstattung

10.25" Navigationssystem, Online-Dienste Kia Connect
 ABS/ EBD
 Airbag Fahrer und Beifahrerseite
 Ambientebeleuchtung
 Aussenspiegel elektrisch einklappbar
 Aussenspiegel elektrisch verstellbar/ heizbar
 Aussenspiegelgehäuse schwarz
 Ausstiegs-Assistent (SEA)
 Autobahnassistent (HDA 2.0)
 Autobahnassistent (HDA)
 Automatisch abblendbarer Innenspiegel
 Autonomes Notbremsystem inkl.
 Fußgänger- und Fahrraderkennung
 Bluetooth und Sprachsteuerung
 Center Airbag vorne
 DAB+ Digital Audio Broadcast
 Dachreling
 Deaktivierung Beifahrerairbag
 Drive Mode Select
 Dual-LED-Scheinwerfer
 ESP Elektronisches Stabilitätsprogramm
 Elektrische Fensterheber vorne + hinten
 Elektrische Kindersicherung
 Fernlichtassistent
 HSA Berganfahrassistent
 Intelligenter Geschwindigkeitsassistent (ISLA)
 Intelligentes regeneratives Bremssystem (SRBS 2.0)
 Isofix-Kindersitzbefestigung hinten
 KIA Garantie 12 Jahre gegen Durchrostung (ab 1. Inv.)
 KIA Garantie 5 Jahre oder 150'000 km Lackgarantie (ab 1. Inv.)
 KIA Garantie: 7 Jahre oder 150'000 km, davon die ersten 3 Jahre ohne Kilometerbegrenzung (ab 1. Inv.)
 KIA Hochvoltbatterie Garantie 7 Jahre oder 150'000 km
 Klimaanlage automatisch
 Knieairbag Fahrer
 Kopfairbag vorne und hinten
 LED Rückleuchten
 LED Tagfahrlicht
 LED-Nebelscheinwerfer
 Ladeboden variabel
 Leichtmetallfelgen 17"
 Lenkradheizung
 Lichtsensor
 Mittelarmlehne mit Stauraum
 Multifunktionslenkrad Leder
 Müdigkeitserkennung
 Notrufassistent
 On-Board-Charger (3 Phasen)
 Park-Distanz-Sensor hinten
 Park-Distanz-Sensor vorne
 Privacy-Verglasung
 Regensensor
 Reifendruck-Sensoren TPMS
 Rückfahrkamera
 Rücksitzbank geteilt abklappbar 60/40
 Schaltwippen am Lenkrad
 Schnellladeanschluss CCS bis zu 100 kW
 Seitenairbags vorne
 Sitzheizung vorne
 Smart-Key
 Smartphone-Schnittstellenfunktion Apple CarPlay? und Android Auto?
 Spurhalteassistent LKA
 Spurverfolgungsassistent LFA
 Supervision Cluster digital 10.25"
 Teilledersitze (Kunstleder)
 Telematic-Online-Dienste und Verbindung zur Kia UVO Connect Smartphone-App
 Tempomat mit Distanzassistent (SCC)
 Totwinkelassistent mit
 Kollisionsverhinderung hinten (BCA/RCCA)
 USB-Anschluss
 USB-Anschlüsse Rücksitzlehnen
 V2D-Funktion (Vehicle to Device)
 Vorbereitung für Anhängerkupplung
 Vordersitze höhenverstellbar
 Wireless Charging für mobile Geräte
 Wärmepumpe zur Reichweitenoptimierung
 Zentralverriegelung mit Fernbedienung

Angaben ohne Gewähr.

Bitte beachten Sie den Bemerkungstext auf der 2. Seite.



Autobahn A1 (Zürich – St.Gallen) • **Ausfahrt Münchwilen (Nr. 76)** • im Kreisell – Richtung Münchwilen
• in Münchwilen – Richtung Wil • nach 1½km sind Sie am Ziel!



Sie reisen mit dem Zug an? Gerne kommen wir Sie am Hauptbahnhof in 9500 Wil abholen.
Treffpunkt ist der Taxistand – rufen Sie uns einfach 10min vor Ankunft in Wil an!