

## 233230 - SEAT Leon ST 2.0 TDI FR 4Drive DSG

## Ihr persönlicher Berater



**Joël Hollenstein**

bei Fragen bin ich  
gerne für Sie da!

071 913 33 66  
hollenstein@vonrotz.ch

### Ihre Investition

Neupreis	CHF 50'740.00
Preisvorteil	- CHF 12'190.00
<b>Fahrzeugpreis</b>	<b>CHF 38'550.00</b>

### Ihre Leasingberechnung

Netto-Preis	CHF 38'550.00
Laufzeit	60 Monate
Restwert	CHF CHF 15'420.00
1. grosse Rate	CHF CHF 3'860.00

**Monatsrate**      **CHF CHF 442.15\***

**Lieferfrist:**      Sofort verfügbar

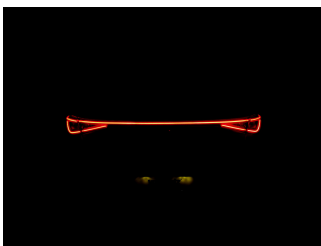
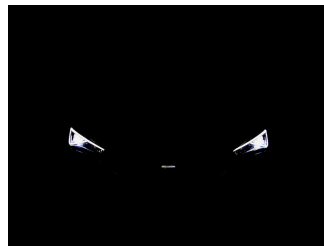
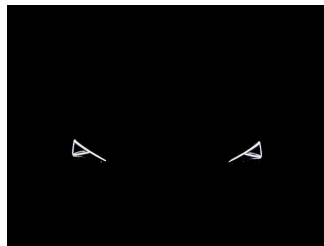
**Technische Daten**

<b>Typenname</b>	Personenwagen	<b>Hubraum</b>	1'968 cm <sup>3</sup>
<b>Aufbau</b>	Kombi	<b>Zylinder</b>	4
<b>Zustand</b>	Neues Fahrzeug	<b>Leistung (PS)</b>	150
<b>Kilometer</b>	5 km	<b>Gewicht</b>	2'160 kg
<b>Aussenfarbe</b>	grau	<b>Verbrauch</b>	0/0/5.9 l/100km (Stadt/Land/Total)
<b>Innenfarbe</b>	schwarz	<b>Energieeffizienz</b>	C
<b>Getriebeart</b>	Automatisiertes Schaltgetriebe	<b>Anhängelast geb.</b>	2'000 kg
<b>Antriebsart</b>	Allrad	<b>Wagen-Nr.</b>	233230
<b>Treibstoff</b>	Diesel		
<b>Türen / Sitze</b>	5 / 5		

**Bemerkungen**

Seat Leon ST 2.0 Turbodiesel DSG-Automa-Allrad mit starken 150PSTop Ausstattung wie z.B. Touchscreen MAXI Navigationssystem mit DAB+ Radioempfang/USB/FullLink und Bluetooth, LED-Ambientebeleuchtung, LED Scheinwerfer mit Fernlichtassistent, Innenspiegel automatisch abblendbar, ACC adaptiver Tempomat mit automatische Distanzregelung, Front Assist Umfeldbeobachtung mit City Notbremsfunktion, Spurhalteassistent, Totwinkelwarner, Travelassist (Teilautonomes Fahren) und Verkehrszeichenerkennung, Mittelarmlehne vorne, MAXI Virtual Cockpit, Aussenspiegel elektrisch verstell- und einklappbar, getönte Scheiben ab B Säule, 3 Zonen Klimaautomatic mit Sitzheizung vorne und Lenkradheizung, Licht- und Regensensor, KESSY Keyless mit Startknopf, Isofix, Teilleder Sitze, LED Heckleuchten, Parksensoren vorne und hinten mit optischer Anzeige, Einparkassistent und Rückfahrkamera, Dachreling, 18 Zoll Alufelgen, variabler Ladeboden etc. Hammerangebot!!!Neuwagen mit 5 Jahren SEAT Herstellergarantie!!!TOP Finanzierung Leasing mit oder ohne Anzahlung individuell anpassbar je nach Wunsch!!! \*\*\* Mehr als 700 TOP Fahrzeuge unter VONROTZ.CH- Ihr 6 Marken - Center in der Ostschweiz\*\*\*

## Bilder



## Das könnte Sie auch interessieren:



### Kofferraumwanne für Seat Leon ST (Kombi) ab 2013 bis heute

Antirutsch Material TPE Perfekt auf das geschützte Fahrzeuginnere angepasst

- Mit hohem Schutzrand ringsherum
- Zeichnen sich durch hohe Haltbarkeit aus
- Ästhetisch und praktisch
- Enthält keine toxischen Substanzen
- Enthält keine toxischen Weichmachungsmittel

**CHF 89.00**

( + CHF 2.15  
Monatsrate )

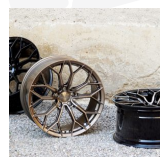


### Service PLUS Paket (C)

- 4 Service nach Herstellervorgaben
- Inkl. Serviceteile und Arbeit
- Inkl. Mietwagen
- Ausgeschlossen: Flüssigkeiten und Verschleissteile
- 30% Preisvorteil im Paket!

**CHF 1'993.00**

( + CHF 23.75  
Monatsrate )

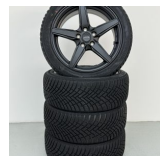


### Spezial 2in1 Paket 19"

- Seat Leon Cupra Leon Cupra Ateca Seat Ateca VW Golf 8 Skoda Octavia NX Skoda Octavia RS Skoda Karoq VW T-Roc VW ID.3 Skoda Superb
- KEINE MFK notwendig (ausser Typenschein X)
- inkl. NEUE Winterreifen
- inkl. NEUE Sommerreifen
- inkl. NEUE Sommerfelgen

**CHF 3'390.00**

( + CHF 38.90  
Monatsrate )



### Winterräder Seat Leon/Cupra/Hybrid 17 Zoll

- KEINE MFK notwendig (ausser Typenschein X)
- 7x17 ET38 (ASA)
- 225/45 R17

**CHF 1'490.00**

( + CHF 17.30  
Monatsrate )



### Dachbox Modula Wego Black

- 75 kg Max. Zuladung
- Maße (außen in cm) 200 (Länge) x 80 (Breite) x 40 (Höhe)
- 500 Liter Volumen
- Schnellmontagesystem

**CHF 480.00**

( + CHF 6.45  
Monatsrate )

## Ausstattung

### Zusätzliche Ausstattung

Fahrerassistenzpaket XL für  
 Navigationssystem  
 Fernlichtassistent  
 Spurwechselassistent  
 Spurhalteassistent LDW  
 Ausstiegswarner  
 Verkehrsschild-Erkennungssystem  
 Notbrems-Assistent  
 Travel Assist  
 Adaptiver Tempomat ACC  
 Geschwindigkeitsbegrenzer  
 Ausparkassistent

Pack Full LED  
 LED-Scheinwerfer  
 LED Heckleuchten

Pack Winter  
 Lenkrad beheizbar  
 Sitzheizung vorne  
 Alufelgen 7.5J x 18", "PERFORMANCE" 30/6  
 Machined in Cosmo Grey (225/40 R18)  
 FullLink  
 Garantieverlängerung für das 3. + 4. + 5.  
 Jahr/ 100'000 km  
 Keyless Schliess- und Startsystem  
 Metallic-Lackierung  
 Navigationssystem  
 Parklenkassistent  
 Rückfahrkamera

## Serienmässige Ausstattung

Pack Komfort  
 Automatisch abblendbarer Innenspiegel  
 Regen- und Lichtsensor  
 Lichtassistenzsystem (Coming-Home  
 Funktion)  
 2 USB-C Anschlüsse  
 2 USB-C Anschlüsse hinten  
 ABS und EBV Elektr. Bremskraftverteilung  
 Abgedunkelte Scheiben ab B-Säule  
 Airbag Fahrer und Beifahrerseite  
 Alufelgen 7.5J x 17", "DYNAMIC" (225/45 R17)  
 Aussenspiegel elektrisch verstellbar/ heizbar  
 und anklappbar  
 Automatisch abblendbarer Innenspiegel  
 Center Airbag vorne  
 Connect  
 DAB+ Digital Audio Broadcast  
 Deaktivierung Beifahrerairbag  
 ESP/ DSR/ EBA/ XDS/ RDK  
 Eco-LED Scheinwerfer  
 Einparkhilfe hinten  
 Einstiegsleisten beleuchtet  
 Elektrische Fensterheber vorne + hinten  
 Front Assist (Umfeldüberwachungssystem)  
 Full Digital Cockpit  
 Kindersitzverankerung ISOFIX hinten  
 Klimaanlage Climatronic 3-Zonen  
 Kopf und Seitenairbag vorne  
 LED Innenraumbelichtung  
 LED-Nebelscheinwerfer mit Corner Funktion  
 Lendenwirbelstützen Vordersitze  
 Lichtassistenzsystem (Coming-Home  
 Funktion)  
 Mittelarmlehne vorne  
 Mobiltelefon Freisprechanlage/ Bluetooth  
 Multifunktionslenkrad Leder  
 Multimedia-System  
 Müdigkeitserkennung  
 SEAT Garantie: 2 Jahre ohne  
 Kilometerbegrenzung (ab 1. Inv.)  
 SEAT Garantie: Garantie 12 Jahre  
 Gewährleistung gegen  
 Karosserie-Durchrostung  
 SEAT Garantie: Garantie 3 Jahre  
 Lack-Gewährleistung  
 Servolenkung geschwindigkeitsabhängig  
 Spurhalteassistent LDW  
 Start + Stopp Funktion  
 TCS Elektronische Traktionskontrolle  
 Tempomat

Vordersitze höhenverstellbar  
 Zentralverriegelung mit Fernbedienung

Angaben ohne Gewähr.

Bitte beachten Sie den Bemerkungstext auf der 2. Seite.





Autobahn A1 (Zürich – St.Gallen) • **Ausfahrt Münchwilen (Nr. 76)** • im Kreisel – Richtung Münchwilen  
• in Münchwilen – Richtung Wil • nach 1½km sind Sie am Ziel!



Sie reisen mit dem Zug an? Gerne kommen wir Sie am Hauptbahnhof in 9500 Wil abholen.  
Treffpunkt ist der Taxistand – rufen Sie uns einfach 10min vor Ankunft in Wil an!