

## 238088 - VW T-Roc 2.0 TSI R-Line DSG 4Motion

## Ihr persönlicher Berater



**Alen Smajovic**

bei Fragen bin ich  
gerne für Sie da!

071 913 33 66  
smajovic@vonrotz.ch

### Ihre Investition

Neupreis	CHF 55'660.00
Preisvorteil	- CHF 12'810.00
<b>Fahrzeugpreis</b>	<b>CHF 42'850.00</b>

### Ihre Leasingberechnung

Netto-Preis	CHF 42'850.00
Laufzeit	60 Monate
Restwert	CHF CHF 17'140.00
1. grosse Rate	CHF CHF 4'280.00

**Monatsrate**      **CHF CHF 491.85\***

**Lieferfrist:**      Sofort verfügbar

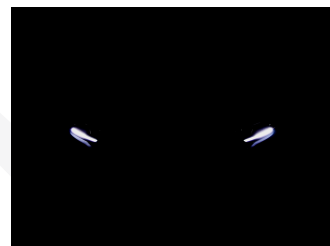
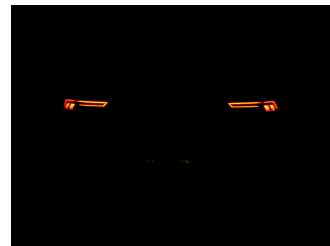
## Technische Daten

<b>Typenname</b>	Personenwagen	<b>Hubraum</b>	1'984 cm <sup>3</sup>
<b>Aufbau</b>	SUV / Geländewagen	<b>Zylinder</b>	4
<b>Zustand</b>	Neues Fahrzeug	<b>Leistung (PS)</b>	190
<b>Kilometer</b>	5 km	<b>Gewicht</b>	2'030 kg
<b>Aussenfarbe</b>	weiss	<b>Verbrauch</b>	0/0/7.8 l/100km (Stadt/Land/Total)
<b>Innenfarbe</b>	schwarz	<b>Energieeffizienz</b>	E
<b>Getriebeart</b>	Automatisiertes Schaltgetriebe	<b>Anhängelast geb.</b>	1'700 kg
<b>Antriebsart</b>	Allrad	<b>Wagen-Nr.</b>	238088
<b>Treibstoff</b>	Benzin		
<b>Türen / Sitze</b>	5 / 5		

## Bemerkungen

VW T-Roc R-Line 2.0 Turbo DSG Automat-Allrad mit starken 190PS Top Ausstattung wie z.B. Touchscreen mit Navigationssystem mit DAB+ Radioempfang/App-Connect/USB und Bluetooth, abgedunkelte Seiten- und Heckscheibe, LED Scheinwerfer mit Fernlichtassistent, Aussenspiegel elektrisch verstell- und einklappbar, Anhängerkupplung abnehmbar mit 1700kg Anhängelast, Fahrprofilwahl, Digital Cockpit Pro, LED-Heckleuchten, ACC Adaptiver Tempomat mit automatischer Distanzregelung, Front Assist Umfeldbeobachtung mit City Notbremsfunktion, Lane Assist Spurhalteassistent und Verkehrszeichenerkennung, Licht- und Regensensor, 2 Zonen Klimaautomatik mit Sitzheizung vorne und Lenkradheizung, Mittelarmlehne vorne, Keyless mit Startknopf und elektrischer Heckklappe mit Easy Open Gestensteuerung, Sportlenkrad, Parksensoren vorne und hinten mit optischer Anzeige, Einparkassistent und Rückfahrkamera, Isofix, 18 Zoll Alufelgen etc. Hammerangebot!!!! Neuwagen mit 5 Jahren VW Herstellergarantie!!! TOP Finanzierung Leasing mit oder ohne Anzahlung individuell anpassbar je nach Wunsch!!!\*\* Mehr als 700 TOP Fahrzeuge unter VONROTZ.CH- Ihr 6 Marken - Center in der Ostschweiz\*\*\*\*

## Bilder



## Das könnte Sie auch interessieren:

- |   |   |   |
|---|---|---|
| <p>✓ </p>            | <p><b>Service PLUS Paket (C)</b></p> <ul style="list-style-type: none"> <li>• 4 Service nach Herstellervorgaben</li> <li>• Inkl. Serviceteile und Arbeit</li> <li>• Inkl. Mietwagen</li> <li>• Ausgeschlossen: Flüssigkeiten und Verschleissteile</li> <li>• 30% Preisvorteil im Paket!</li> </ul>  | <p><b>CHF 1'993.00</b><br/>( + CHF 22.70<br/>Monatsrate )</p> |
| <p>✓ </p> | <p><b>Spezial 2in1 Paket 19"</b></p> <ul style="list-style-type: none"> <li>• Seat Leon Cupra Leon Cupra Ateca Seat Ateca VW Golf 8 Skoda Octavia NX Skoda Octavia RS Skoda Karoq VW T-Roc VW ID.3 Skoda Superb</li> <li>• KEINE MFK notwendig (ausser Typenschein X)</li> <li>• inkl. NEUE Winterreifen</li> <li>• inkl. NEUE Sommerreifen</li> <li>• inkl. NEUE Sommerfelgen</li> </ul> | <p><b>CHF 3'390.00</b><br/>( + CHF 38.90<br/>Monatsrate )</p> |
| <p>✓ </p>            | <p><b>Winterräder VW ID.Buzz 19 Zoll</b></p> <ul style="list-style-type: none"> <li>• KEINE MFK notwendig</li> <li>• OE Grössen</li> <li>• VA 8x19 ET45 + HA 9x19 ET58</li> <li>• 235/55 R19 + 255/50 R19</li> </ul>  | <p><b>CHF 2'190.00</b><br/>( + CHF 24.85<br/>Monatsrate )</p> |
| <p>✓ </p>            | <p><b>Winterräder VW T-Roc 16 Zoll</b></p> <ul style="list-style-type: none"> <li>• KEINE MFK notwendig (ausser Typenschein X)</li> <li>• 7x16 ET38 (ASA)</li> <li>• 215/60 R16</li> </ul>  | <p><b>CHF 1'550.00</b><br/>( + CHF 18.40<br/>Monatsrate )</p> |
| <p>✓ </p>            | <p><b>Dachbox Modula Wego Black</b></p> <ul style="list-style-type: none"> <li>• 75 kg Max. Zuladung</li> <li>• Maße (außen in cm) 200 (Länge) x 80 (Breite) x 40 (Höhe)</li> <li>• 500 Liter Volumen</li> <li>• Schnellmontagesystem</li> </ul>  | <p><b>CHF 480.00</b><br/>( + CHF 5.40<br/>Monatsrate )</p>    |

## Ausstattung

### Zusätzliche Ausstattung

Easy Open Komfortöffnung der Heckklappe ohne Safe-Lock  
Schliess- und Startsystem Keyless Access  
Heckklappe mit sensorgesteuerter Öffnung und Schliessung

Navigationssystem ?Discover Media?, Streaming & Internet fähig  
Verkehrszeichenerkennung  
Sprachsteuerung

Pack Design Black Style  
Dekoreinlagen ?Lava Stone Black? für Instrumententafel, Mittelkonsole und Türverkleidungen vorne  
Dachhimmel schwarz  
Seitenscheiben hinten und Heckscheibe abgedunkelt  
Spiegelkappen in schwarz  
18-Zoll Leichtmetallrad ?Nevada?, in Schwarz, Oberfläche glanzgedreht  
Anhängervorrichtung abnehmbar und abschliessbar  
Digital Cockpit Pro  
Garantie+ 5 Jahre/ 100'000 km  
Pure White  
Reserverad gewichts- und platzsparend 18"  
Rückfahrkamera  
Seiten- und Heckscheibe hinten abgedunkelt

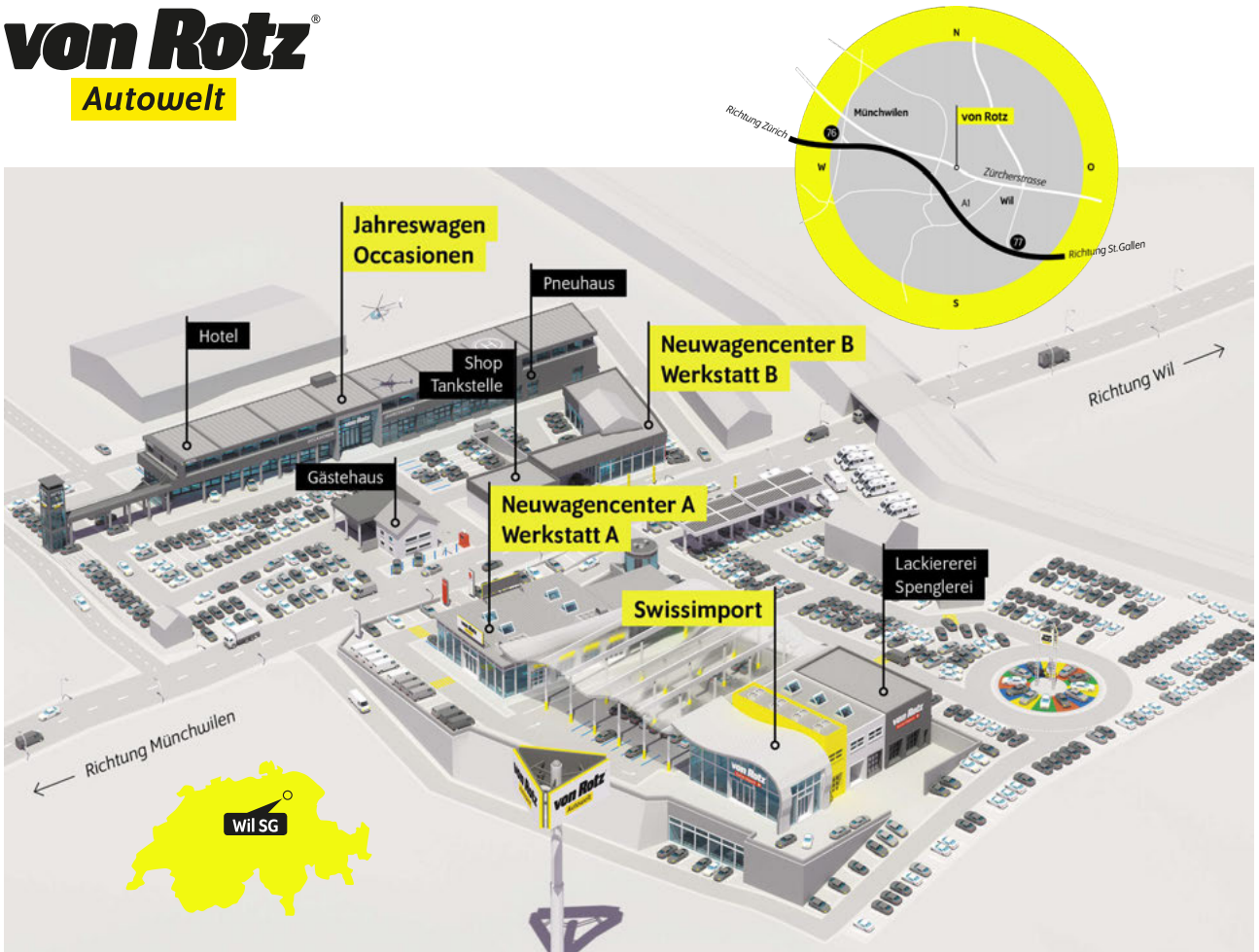
## Serienmässige Ausstattung

Pack Winter  
Sitzheizung vorne  
Heizbare Scheibenwaschdüsen vorne  
  
Radio ?Ready 2 Discover?, Streaming & Internet fähig\* (farbiger 8.0"-Touchscreen, 6 Lautsprecher)  
Radio  
Touchscreen-Bildschirm  
17-Zoll-Leichtmetallräder ?Valencia? in Galvanograu, Reifen 215/55 R17  
2 USB-C Schnittstellen vorne und USB-C Ladebuchsen an der Mittelkonsole hinten  
3-Speichen-Multifunktions-Sportlederlenkrad beheizbar mit Touch-Bedienung, Schaltwippen, ?R-Line? Logo und Airbag Fahrer und Beifahrerseite  
Ambientebeleuchtung in weiss  
App-Connect mit Wireless App-Connect für Apple CarPlay und Android Auto  
Aussenspiegel elektrisch anklappbar mit Memory-Funktion und  
Beifahrerspiegelabsenkung  
Aussenspiegel elektrisch verstellbar und heizbar  
Automatische Distanzregelung ACC  
Beifahrersitzlehne komplett umklappbar  
Berganfahr- Bergabfahrassistent  
Dachreling eloxiert  
Deaktivierung Beifahrerairbag  
Digital Cockpit, mehrfarbig, verschiedene Info-Profile wählbar  
Digitaler Radioempfang DAB+  
ESP/ EDS/ ASR/ ABS/ BA  
Elektrische Fensterheber vorne + hinten  
Elektronische Parkbremse  
Fahrprofilauswahl  
Fernlichtregulierung Light Assist  
Front Assist (Umfeldüberwachungssystem)  
Handy Vorbereitung mit Freisprecheinrichtung/ Bluetooth  
Höhenverstellbare Vordersitze  
Kindersitz-Vorbereitung Isofix  
Klimaanlage ?Air Care Climatronic? mit Aktiv-Kombifilter und  
2-Zonen-Temperaturregelung, links und rechts getrennt regelbar  
Kopfairbag vorne und hinten inkl.  
Seitenairbag vorne  
LED-Scheinwerfer  
Ladeboden variabel  
Lendenwirbelstützen Vordersitze  
Mittelarmlehne vorne  
Müdigkeitserkennung  
ParkPilot vorne + hinten  
Parklenkassistent ?Park Assist?  
Proaktives Insassenschutzsystem  
Regen- und Lichtsensor  
Reifenkontrollanzeige RKA

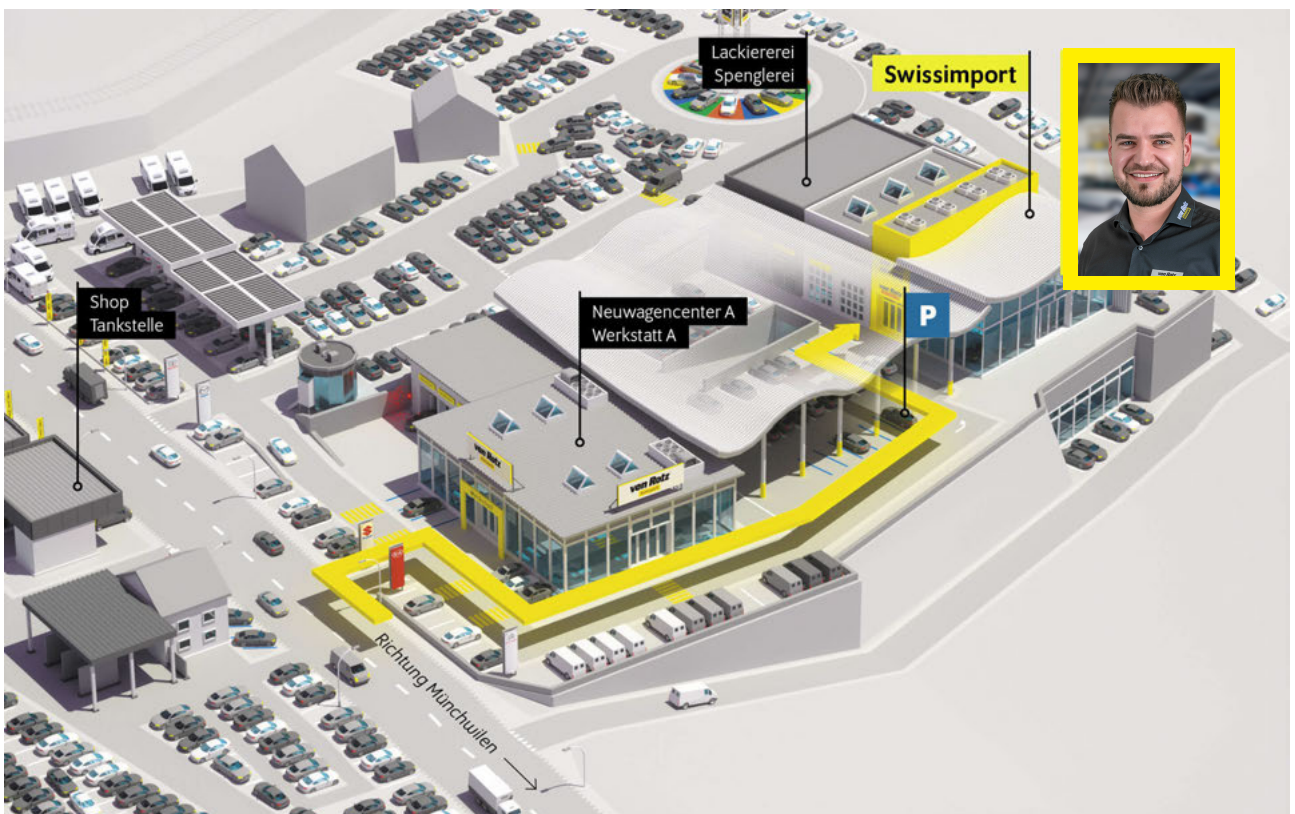
Rücksitzbank ungeteilt/ Lehne 1/3 zu 2/3  
geteilt umklappbar  
Schublade unter Beifahrersitz  
Sport-Komfortsitze vorne, Sitzmittelbahn in  
Stoff und Sitzinnenwangen in ArtVelours  
Sportsitze vorne  
Spurhalteassistent Lane Assist  
Stop + Start System mit  
Brems-Energie-Rückgewinnung  
Stoßfänger im ?R-Line?-Styling  
Textilfussmatten vorne + hinten  
Tire Mobility Set; 12-Volt-Kompressor und  
Reifendichtmittel  
VW Garantie 12 Jahre Karosserie-Garantie  
gegen Durchrostung  
VW Garantie 2 Jahre VW  
Neuwagen-Garantie ohne  
Kilometer-Begrenzung  
VW Garantie 3 Jahre Lack-Garantie  
We Connect  
Zentralverriegelung mit Funkfernbedienung

Angaben ohne Gewähr.

Bitte beachten Sie den Bemerkungstext auf der 2. Seite.



Autobahn A1 (Zürich – St.Gallen) • **Ausfahrt Münchwilen (Nr. 76)** • im Kreisel – Richtung Münchwilen  
• in Münchwilen – Richtung Wil • nach 1½km sind Sie am Ziel!



Sie reisen mit dem Zug an? Gerne kommen wir Sie am Hauptbahnhof in 9500 Wil abholen.  
Treffpunkt ist der Taxistand – rufen Sie uns einfach 10min vor Ankunft in Wil an!