

## 243111 - SEAT Ibiza 1.5 TSI FR DSG

## Ihr persönlicher Berater



**Marc Graf**

bei Fragen bin ich  
gerne für Sie da!

071 913 33 66  
[m.graf@vonrotz.ch](mailto:m.graf@vonrotz.ch)

### Ihre Investition

Neupreis	CHF 39'040.00
Preisvorteil	- CHF 10'550.00
<b>Fahrzeugpreis</b>	<b>CHF 28'490.00</b>

### Ihre Leasingberechnung

Netto-Preis	CHF 28'490.00
Laufzeit	60 Monate
Restwert	CHF CHF 11'396.00
1. grosse Rate	CHF CHF 2'840.00

**Monatsrate** **CHF CHF 327.55\***

**Lieferfrist:** Sofort verfügbar

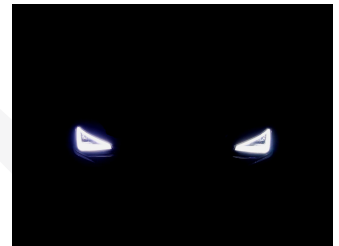
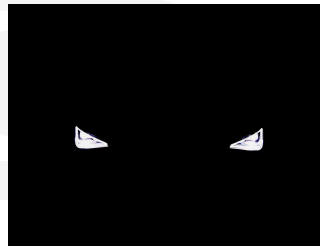
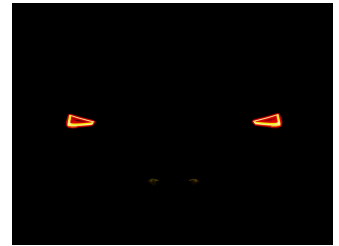
## Technische Daten

<b>Typenname</b>	Personenwagen	<b>Hubraum</b>	1'498 cm <sup>3</sup>
<b>Aufbau</b>	Kleinwagen	<b>Zylinder</b>	4
<b>Zustand</b>	Neues Fahrzeug	<b>Leistung (PS)</b>	150
<b>Kilometer</b>	5 km	<b>Gewicht</b>	1'720 kg
<b>Aussenfarbe</b>	grau	<b>Verbrauch</b>	0/0/6.9 l/100km (Stadt/Land/Total)
<b>Innenfarbe</b>	schwarz	<b>Energieeffizienz</b>	C
<b>Getriebeart</b>	Automatisiertes Schaltgetriebe	<b>Anhängelast geb.</b>	1'200 kg
<b>Antriebsart</b>	Vorderradantrieb	<b>Wagen-Nr.</b>	243111
<b>Treibstoff</b>	Benzin		
<b>Türen / Sitze</b>	5 / 5		

## Bemerkungen

Seat Ibiza FR 1.5 Turbo DSG-Automat mit 150PS Top Ausstattung wie z.B. Touchscreen MAXI Navigationssystem mit DAB+ Radioempfang/USB/FullLink/Bluetooth und WirelessCharging, Mittelarmlehne vorne, LED Scheinwerfer mit Fernlichtassistent, getönte Scheiben ab B Säule, 18 Zoll Alufelgen, ACC adaptiver Tempomat mit automatischer Abstandsregelung mit Front Assist und Umfeldbeobachtung, Spurhalteassistent, Totwinkelwarner, Travelassist (Teilautonomes fahren) und Verkehrszeichenerkennung, Licht- und Regensensor, MAXI Virtual Cockpit, Fahrprofilauswahl, Parksensoren vorne und hinten mit optischer Anzeige und Rückfahrkamera, Innenspiegel automatisch abblendbar, KESSY Keyless mit Startknopf, Aussenspiegel elektrisch verstell- und einklappbar, 2 Zonen Klimaautomatik mit Sitzheizung vorne, LED-Heckleuchten, Leder/Alcantara Sitze etc. Hammerangebot!!! Neuwagen mit 5 Jahren SEAT Herstellergarantie!!! TOP Finanzierung Leasing mit oder ohne Anzahlung individuell anpassbar je nach Wunsch!!! \*\*\* Mehr als 700 TOP Fahrzeuge unter VONROTZ.CH- Ihr 6 Marken - Center in der Ostschweiz\*\*\*

## Bilder



## Das könnte Sie auch interessieren:

	<b>Service PLUS Paket (C)</b>	<ul style="list-style-type: none"> <li>• 4 Service nach Herstellervorgaben</li> <li>• Inkl. Serviceteile und Arbeit</li> <li>• Inkl. Mietwagen</li> <li>• Ausgeschlossen: Flüssigkeiten und Verschleissteile</li> <li>• 30% Preisvorteil im Paket!</li> </ul>	<b>CHF 1'993.00</b> (+ CHF 22.70 Monatsrate)
	<b>Dachbox Modula Wego Black</b>	<ul style="list-style-type: none"> <li>• 75 kg Max. Zuladung</li> <li>• Maße (außen in cm) 200 (Länge) x 80 (Breite) x 40 (Höhe)</li> <li>• 500 Liter Volumen</li> <li>• Schnellmontagesystem</li> </ul>	<b>CHF 480.00</b> (+ CHF 5.40 Monatsrate)
	<b>Dachträger offene und geschlossene Reling</b>		<b>CHF 194.95</b> (+ CHF 2.15 Monatsrate)
	<b>Fahrradträger PREMIUM II</b>	Zum Transportieren von 2 Fahrrädern auf der Anhängerkupplung	<b>CHF 679.00</b> (+ CHF 7.55 Monatsrate)
	<b>Fahrradträger PREMIUM III</b>	Zum Transportieren von 3 Fahrrädern auf der Anhängerkupplung	<b>CHF 849.00</b> (+ CHF 9.70 Monatsrate)
	<b>Fahrzeuglieferung in die ganze Schweiz</b>	<ul style="list-style-type: none"> <li>• Haustür-Lieferung ganze CH</li> <li>• Abholung von Eintauschwagen</li> <li>• Lieferung nach hause oder zum Arbeitsplatz</li> </ul>	<b>CHF 390.00</b> (+ CHF 4.30 Monatsrate)

## Ausstattung

### Zusätzliche Ausstattung

Fahrerassistenzpaket XL für  
 Navigationssystem  
 Fernlichtassistent  
 Verkehrsschild-Erkennungssystem  
 Notbrems-Assistent  
 Travelassist  
 Adaptiver Tempomat ACC  
 Geschwindigkeitsbegrenzer

Navigationssystem Seat  
 FullLink  
 Sprachsteuerung

Pack Ablage  
 Mittelarmlehne vorne  
 Ladeboden variabel

Pack Full LED  
 LED-Scheinwerfer  
 Leuchtweitenregulierung

Pack Vision Plus  
 Einparkhilfe vorne und hinten mit  
 Rückfahrkamera

Pack Winter  
 Sitzheizung vorne

Pack Überwachung  
 Spurwechselassistent  
 Ausparkassistent  
 Alufelgen 7J x 18", "PERFORMANCE" 20/4  
 (215/40 R18) in Black  
 Full Digital Cockpit  
 Garantieverlängerung für das 3. + 4. + 5.  
 Jahr/ 150'000 km  
 Keyless Schliess- und Startsystem  
 Metallic-Lackierung  
 SEAT Connectivity Box Wireless Charger  
 Sitzbezüge in Dinamica

## Serienmässige Ausstattung

Pack Drive  
 Müdigkeitserkennung  
 Tempomat

Pack Komfort  
 Climatronic  
 Elektrische Fensterheber hinten  
 Aussenspiegel elektrisch verstellbar/ heizbar  
 und anklappbar  
 Innenspiegel automatisch abblendbar  
 Regen- und Lichtsensor  
 Lichtassistenzsystem (Coming-Home  
 Funktion)  
 8.0" Digital Cockpit  
 ABS Antiblockiersystem  
 Abgedunkelte Scheiben ab B-Säule  
 Airbag Fahrer und Beifahrerseite  
 Alufelgen 6.5J x 17", "DYNAMIC" (205/55 R17)  
 Serie  
 Berganfahrhilfe  
 DAB+ Digital Audio Broadcast  
 Deaktivierung Beifahrerairbag  
 Drive Profile  
 ESP Elektronisches Stabilitätsprogramm  
 Eco-LED Scheinwerfer  
 Elektrische Fensterheber vorne  
 Elektronische Differentialsperre XDS  
 Front Assist Umfeldbeobachtung mit  
 Notbremsfunktion sowie Fußgänger- und  
 Radfahrerschutz  
 Fussmatten vorne und hinten  
 Geschwindigkeitsbegrenzer  
 Höhenverstellbarer Beifahrersitz  
 Höhenverstellbarer Fahrersitz  
 Isofix-Kindersitzbefestigung  
 LED Rückleuchten  
 Mobiltelefon Freisprechanlage/ Bluetooth  
 Multifunktions-Lederlenkrad  
 Müdigkeitserkennung  
 Rücksitzlehne geteilt 1/3 oder 2/3 /  
 umklappbar  
 SEAT Garantie: 2 Jahre ohne  
 Kilometerbegrenzung (ab 1. Inv.)  
 SEAT Garantie: Garantie 12 Jahre  
 Gewährleistung gegen  
 Karosserie-Durchrostung  
 SEAT Garantie: Garantie 3 Jahre  
 Lack-Gewährleistung  
 Schaltwippen am Lenkrad  
 Seat Media System: 8,25 Zoll  
 Farb-Touchscreen  
 Seitenairbags vorne  
 Servolenkung  
 Sportfahrwerk  
 Sportsitze vorne

Spurhalteassistent Lane Assist  
 Stop + Start System  
 Tempomat  
 USB-C Anschluss  
 Wärmeschutzverglasung  
 Zentralverriegelung mit Fernbedienung

Angaben ohne Gewähr.

Bitte beachten Sie den Bemerkungstext auf der 2. Seite.



Autobahn A1 (Zürich – St.Gallen) • **Ausfahrt Münchwilen (Nr. 76)** • im Kreisell – Richtung Münchwilen  
• in Münchwilen – Richtung Wil • nach 1½km sind Sie am Ziel!



Sie reisen mit dem Zug an? Gerne kommen wir Sie am Hauptbahnhof in 9500 Wil abholen.  
Treffpunkt ist der Taxistand – rufen Sie uns einfach 10min vor Ankunft in Wil an!