

## 243205 - SEAT Ibiza 1.5 TSI FR DSG

## Ihr persönlicher Berater



**John-Lou Graf**

bei Fragen bin ich  
gerne für Sie da!

071 913 33 66  
graf@vonrotz.ch

### Ihre Investition

Neupreis	CHF 37'290.00
Preisvorteil	- CHF 9'800.00
<b>Fahrzeugpreis</b>	<b>CHF 27'490.00</b>

### Ihre Leasingberechnung

Netto-Preis	CHF 27'490.00
Laufzeit	60 Monate
Restwert	CHF CHF 10'996.00
1. grosse Rate	CHF CHF 2'740.00

**Monatsrate**      **CHF CHF 315.65\***

**Lieferfrist:**      Sofort verfügbar

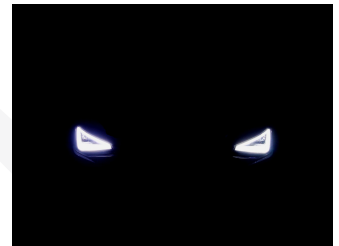
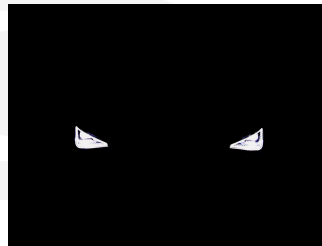
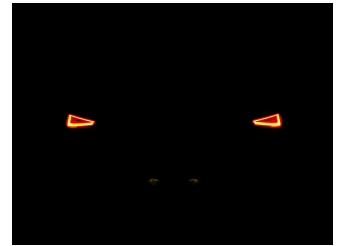
## Technische Daten

<b>Typenname</b>	Personenwagen	<b>Hubraum</b>	1'498 cm <sup>3</sup>
<b>Aufbau</b>	Kleinwagen	<b>Zylinder</b>	4
<b>Zustand</b>	Neues Fahrzeug	<b>Leistung (PS)</b>	150
<b>Kilometer</b>	5 km	<b>Gewicht</b>	1'720 kg
<b>Aussenfarbe</b>	grau	<b>Verbrauch</b>	0/0/6.9 l/100km (Stadt/Land/Total)
<b>Innenfarbe</b>	schwarz	<b>Energieeffizienz</b>	C
<b>Getriebeart</b>	Automatisiertes Schaltgetriebe	<b>Anhängelast geb.</b>	1'200 kg
<b>Antriebsart</b>	Vorderradantrieb	<b>Wagen-Nr.</b>	243205
<b>Treibstoff</b>	Benzin		
<b>Türen / Sitze</b>	5 / 5		

## Bemerkungen

Ab Mitte Mai 2024 zur Probefahrt bereit!!! Seat Ibiza FR 1.5 Turbo DSG-Automat mit 150PS Top Ausstattung wie z.B. Touchscreen MAXI Navigationssystem mit DAB+ Radioempfang/USB/FullLink/Bluetooth und WirelessCharging, Mittelarmlehne vorne, LED Scheinwerfer mit Fernlichtassistent, getönte Scheiben ab B Säule, 18 Zoll Alufelgen, ACC adaptiver Tempomat mit automatischer Abstandsregelung mit Front Assist und Umfeldbeobachtung, Spurhalteassistent und Verkehrszeichenerkennung, Licht- und Regensensor, MAXI Virtual Cockpit, Fahrprofilauswahl, Parksensoren vorne und hinten mit optischer Anzeige und Rückfahrkamera, Innenspiegel automatisch abblendbar, KESSY Keyless mit Startknopf, Aussenspiegel elektrisch verstell- und einklappbar, 2 Zonen Klimaautomatik mit Sitzheizung vorne, LED-Heckleuchten, Leder/Alcantara Sitze etc. Hammerangebot!!! Neuwagen mit 2 Jahren SEAT Herstellergarantie!!! TOP Finanzierung Leasing mit oder ohne Anzahlung individuell anpassbar je nach Wunsch!!! \*\*\* Mehr als 700 TOP Fahrzeuge unter VONROTZ.CH- Ihr 6 Marken - Center in der Ostschweiz\*\*\*

## Bilder



## Das könnte Sie auch interessieren:

	<b>Service PLUS Paket (C)</b>	<ul style="list-style-type: none"> <li>• 4 Service nach Herstellervorgaben</li> <li>• Inkl. Serviceteile und Arbeit</li> <li>• Inkl. Mietwagen</li> <li>• Ausgeschlossen: Flüssigkeiten und Verschleissteile</li> <li>• 30% Preisvorteil im Paket!</li> </ul>	<b>CHF 1'993.00</b> (+ CHF 22.70 Monatsrate)
	<b>Dachbox Modula Wego Black</b>	<ul style="list-style-type: none"> <li>• 75 kg Max. Zuladung</li> <li>• Maße (außen in cm) 200 (Länge) x 80 (Breite) x 40 (Höhe)</li> <li>• 500 Liter Volumen</li> <li>• Schnellmontagesystem</li> </ul>	<b>CHF 480.00</b> (+ CHF 5.40 Monatsrate)
	<b>Dachträger offene und geschlossene Reling</b>		<b>CHF 194.95</b> (+ CHF 2.15 Monatsrate)
	<b>Fahrradträger PREMIUM II</b>	Zum Transportieren von 2 Fahrrädern auf der Anhängerkupplung	<b>CHF 679.00</b> (+ CHF 7.55 Monatsrate)
	<b>Fahrradträger PREMIUM III</b>	Zum Transportieren von 3 Fahrrädern auf der Anhängerkupplung	<b>CHF 849.00</b> (+ CHF 9.75 Monatsrate)
	<b>Fahrzeuglieferung in die ganze Schweiz</b>	<ul style="list-style-type: none"> <li>• Haustür-Lieferung ganze CH</li> <li>• Abholung von Eintauschwagen</li> <li>• Lieferung nach hause oder zum Arbeitsplatz</li> </ul>	<b>CHF 390.00</b> (+ CHF 4.35 Monatsrate)

## Ausstattung

### Zusätzliche Ausstattung

Fahrerassistenzpaket M für  
Navigationssystem  
Verkehrsschild-Erkennungssystem  
Adaptiver Tempomat ACC  
Geschwindigkeitsbegrenzer

Navigationssystem Seat  
FullLink  
Sprachsteuerung

Pack Full LED  
LED-Scheinwerfer  
Leuchtweitenregulierung

Pack Vision Plus  
Einparkhilfe vorne und hinten mit  
Rückfahrkamera  
Alufelgen 7J x 18", "PERFORMANCE" 20/4  
(215/40 R18) in Black  
Full Digital Cockpit  
Keyless Schliess- und Startsystem  
Lüftungsschlitze in grau  
Metallic-Lackierung  
Reserverad platzsparend  
SEAT Connectivity Box Wireless Charger  
Sitzbezüge in Dinamica

## Serienmässige Ausstattung

Pack Drive  
Müdigkeitserkennung  
Tempomat

Pack Komfort  
Climatronic  
Elektrische Fensterheber hinten  
Aussenspiegel elektrisch verstellbar/ heizbar  
und anklappbar  
Innenspiegel automatisch abblendbar  
Regen- und Lichtsensor  
Lichtassistenzsystem (Coming-Home  
Funktion)  
8.0" Digital Cockpit  
ABS Antiblockiersystem  
Abgedunkelte Scheiben ab B-Säule  
Airbag Fahrer und Beifahrerseite  
Alufelgen 6.5J x 17", "DYNAMIC" (205/55 R17)  
Serie  
Berganfahrhilfe  
DAB+ Digital Audio Broadcast  
Deaktivierung Beifahrerairbag  
Drive Profile  
ESP Elektronisches Stabilitätsprogramm  
Eco-LED Scheinwerfer  
Elektrische Fensterheber vorne  
Elektronische Differentialsperre XDS  
Front Assist Umfeldbeobachtung mit  
Notbremsfunktion sowie Fußgänger- und  
Radfahrerschutz  
Fussmatten vorne und hinten  
Geschwindigkeitsbegrenzer  
Höhenverstellbarer Beifahrersitz  
Höhenverstellbarer Fahrersitz  
Isofix-Kindersitzbefestigung  
LED Rückleuchten  
Mobiltelefon Freisprechanlage/ Bluetooth  
Multifunktions-Lederlenkrad  
Müdigkeitserkennung  
Rücksitzlehne geteilt 1/3 oder 2/3 /  
umklappbar  
SEAT Garantie: 2 Jahre ohne  
Kilometerbegrenzung (ab 1. Inv.)  
SEAT Garantie: Garantie 12 Jahre  
Gewährleistung gegen  
Karosserie-Durchrostung  
SEAT Garantie: Garantie 3 Jahre  
Lack-Gewährleistung  
Schaltwippen am Lenkrad  
Seat Media System: 8,25 Zoll  
Farb-Touchscreen  
Seitenairbags vorne  
Servolenkung  
Sportfahrwerk  
Sportsitze vorne

Spurhalteassistent Lane Assist  
Stop + Start System  
Tempomat  
USB-C Anschluss  
Wärmeschutzverglasung  
Zentralverriegelung mit Fernbedienung

Angaben ohne Gewähr.

Bitte beachten Sie den Bemerkungstext auf der 2. Seite.



Autobahn A1 (Zürich – St.Gallen) • **Ausfahrt Münchwilen (Nr. 76)** • im Kreisell – Richtung Münchwilen  
• in Münchwilen – Richtung Wil • nach 1½km sind Sie am Ziel!



Sie reisen mit dem Zug an? Gerne kommen wir Sie am Hauptbahnhof in 9500 Wil abholen.  
Treffpunkt ist der Taxistand – rufen Sie uns einfach 10min vor Ankunft in Wil an!