

## 224566 - SKODA Fabia 1.0 TSI SPORT DSG

## Ihr persönlicher Berater



### Ihre Investition

Neupreis	CHF 33'740.00
Preisvorteil	- CHF 6'750.00
<b>Fahrzeugpreis</b>	<b>CHF 26'990.00</b>

### Ihre Leasingberechnung

Netto-Preis	CHF 26'990.00
Laufzeit	60 Monate
Restwert	CHF CHF 10'796.00
1. grosse Rate	CHF CHF 2'700.00

**Monatsrate**      **CHF CHF 310.25\***

**Lieferfrist:**      Sofort verfügbar

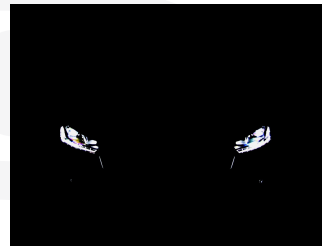
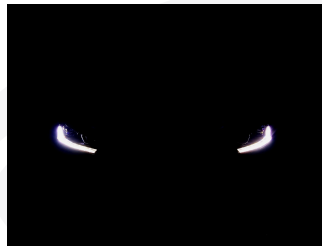
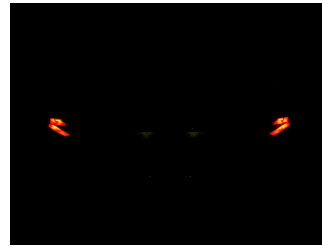
## Technische Daten

<b>Typenname</b>	Personenwagen	<b>Hubraum</b>	999 cm <sup>3</sup>
<b>Aufbau</b>	Kleinwagen	<b>Zylinder</b>	3
<b>Zustand</b>	Vorführmodell	<b>Leistung (PS)</b>	110
<b>Inverkehrsetzung</b>	3.2024	<b>Gewicht</b>	1'690 kg
<b>Kilometer</b>	7'300 km	<b>Verbrauch</b>	0/0/6.1 l/100km (Stadt/Land/Total)
<b>Aussenfarbe</b>	silber	<b>Energieeffizienz</b>	C
<b>Innenfarbe</b>	schwarz	<b>Anhängelast geb.</b>	1'100 kg
<b>Getriebeart</b>	Automatik-Getriebe	<b>Wagen-Nr.</b>	224566
<b>Antriebsart</b>	Vorderradantrieb		
<b>Treibstoff</b>	Benzin		
<b>Türen / Sitze</b>	5 / 5		

## Bemerkungen

Skoda Fabia SPORT 1.0 Turbo DSG-Automat mit 110PSTop Ausstattung wie z.B. Touchscreen Soundsystem mit DAB Radioempfang/USB/SmartLink/Bluetooth und WirelessCharging, Innenspiegel automatisch abblendbar, Voll LED Scheinwerfer mit Fernlichtassistent, Mittelarmlehne vorne, ACC adaptiver Tempomat mit automatische Distanzregelung, Front Assist Umfeldbeobachtung mit City Notbremsfunktion und Spurhalteassistent, Licht- und Regensensor, MAXI Virtual Cockpit, Nebelscheinwerfer, SmartLink mit Navigationsfunktion mittels Smartphonekopplung, getönte Scheiben ab B Säule, Klimatronic mit Sitzheizung vorne, Isofix, Parksensoren vorne und hinten mit optischer Anzeige und Rückfahrkamera, Aussenspiegel elektrisch verstellbar, Keyless Access mit Startknopf, 17 Zoll Alufelgen, Sportsitze und Sportlenkrad etc. Hammerangebot!!! Vorführwagen mit fortlaufender SKODA Herstellergarantie!!!

## Bilder



## Das könnte Sie auch interessieren:

- |  |   |  |   |
|--|---|--|---|
|  | <p><b>Winterräder Skoda Kodiaq 17 Zoll schwarz</b></p>                  | <ul style="list-style-type: none"> <li>• KEINE MFK notwendig</li> <li>• 7x17 ET40 (OE Grösse)</li> <li>• 215/65 R17</li> <li>• RDKS = Aufpreis (siehe Shopseite)</li> </ul>                                    | <p><b>CHF 1'940.00</b><br/>( + CHF 21.60 Monatsrate )</p> |
|  | <p><b>Winterräder Skoda Octavia 1.5e TSI 110kw und 2.0TDI 110kw</b></p> | <ul style="list-style-type: none"> <li>• KEINE MFK notwendig (ausser Typenschein X)</li> <li>• PASSEND NUR BEI 1.5e TSI 110kw und 2.0TDI 110kw</li> <li>• 7x16 ET38 (ASA)</li> <li>• 205/60 R16 96H</li> </ul> | <p><b>CHF 1'350.00</b><br/>( + CHF 15.15 Monatsrate )</p> |
|  | <p><b>Dachbox Modula Wego Black</b></p>                                 | <ul style="list-style-type: none"> <li>• 75 kg Max. Zuladung</li> <li>• Maße (außen in cm) 200 (Länge) x 80 (Breite) x 40 (Höhe)</li> <li>• 500 Liter Volumen</li> <li>• Schnellmontagesystem</li> </ul>       | <p><b>CHF 480.00</b><br/>( + CHF 5.40 Monatsrate )</p>    |
|  | <p><b>Dachträger offene und geschlossene Reling</b></p>                 |  | <p><b>CHF 194.95</b><br/>( + CHF 2.15 Monatsrate )</p>    |
|  | <p><b>Fahrradträger PREMIUM II</b></p>                                  | <p>Zum Transportieren von 2 Fahrrädern auf der Anhängerkupplung</p>  | <p><b>CHF 679.00</b><br/>( + CHF 7.55 Monatsrate )</p>    |
|  | <p><b>Fahrradträger PREMIUM III</b></p>                                 | <p>Zum Transportieren von 3 Fahrrädern auf der Anhängerkupplung</p>  | <p><b>CHF 849.00</b><br/>( + CHF 9.75 Monatsrate )</p>    |

## Ausstattung

### Zusätzliche Ausstattung

Pack Sport  
 Multifunktionslenkrad Supersport für Radio/  
 Telefon  
 Aluminium-Pedalen  
 Dachhimmel schwarz  
 Sportsitze  
 Vordersitze höhenverstellbar

mySKODA Pack Style Basic  
 Keyless Schliess- und Startsystem  
 Sprachbedienungssystem  
 2 USB-C Anschlüsse hinten  
 Komplette Telefonvorbereitung mit  
 Bluetooth und Phonebox mit kabelloser  
 Ladefunktion  
 Wireless SmartLink und Hotspot  
 Infotainment Online und Care Connect

mySKODA Pack Style Plus  
 Park-Distanz-Sensor vorne + hinten  
 Rückfahrkamera  
 Adapt. Geschwindigkeitsr. ACC 210 km/h/  
 Front Assist  
 Fernlichtassistent  
 Leichtmetallräder 7 J x 17" «PROCYON  
 AERA» schwarz «Colour Concept»  
 (Schwarzes Dach und Aussenspiegel)  
 Metallic-Lackierung  
 SunSet (getönte Scheiben)  
 «Colour Concept» (Schwarzes Dach und  
 Aussenspiegel)

## Serienmässige Ausstattung

Pack Winter  
 Sitzheizung vorne  
 Heizbare Scheibenwaschdüsen  
 2 USB-C Anschlüsse  
 3 Kopfstützen hinten  
 ABS Antiblockiersystem  
 ASR Antischlupfregelung  
 Airbag Fahrer und Beifahrerseite  
 Aussenspiegel elektrisch verstellbar und  
 heizbar  
 Bi-LED Scheinwerfer, LED Tagfahrlicht, LED  
 «Corner» Funktion  
 Bluetooth-System  
 City Notbremsfunktion  
 Climatronic (Klimaautomat)  
 Deaktivierung Beifahrerairbag  
 Digitaler Radioempfang DAB+  
 ESP Elektronisches Stabilitätsprogramm  
 Elektrische Fensterheber vorne + hinten  
 Front Assist (Umfeldüberwachungssystem)  
 Geschwindigkeitsbegrenzer  
 Geschwindigkeitsregelsystem (Tempomat)  
 HSA Berganfahrassistent  
 Isofix-Vorbereitung Rücksitze aussen  
 Kopf und Seitenairbag vorne  
 Leichtmetallräder 6 J x 16" «PROXIMA AERA»  
 (Pneu 195/55 R16), silber  
 Licht- und Regensensor/ Innensp. aut.  
 abblendbar  
 Lichtassistentensystem (Coming- und Leaving  
 Home Funktion)  
 Mittelarmlehne vorne  
 Multifunktionslenkrad Leder  
 Müdigkeitserkennung  
 Nebelscheinwerfer  
 Notrufassistent  
 Park-Distanz-Sensor hinten  
 Radio/ SmartLink/ Bolero  
 Reifendruck-Kontrollsystem RDK  
 Rücksitzlehnen getrennt abklappbar 60:40  
 SKODA Garantie: Garantie 12 Jahre gegen  
 Durchrostung (ab 1. Inv.)  
 SKODA Garantie: Garantie 2 Jahre ohne  
 Kilometerbegrenzung (ab 1. Inv.)  
 SKODA Garantie: Garantie 3 Jahre gegen  
 Lackschäden (ab 1. Inv.)  
 SmartLink  
 Spurhalteassistent LDW  
 Stop + Start System  
 Textilfussmatten  
 Virtuelles Cockpit

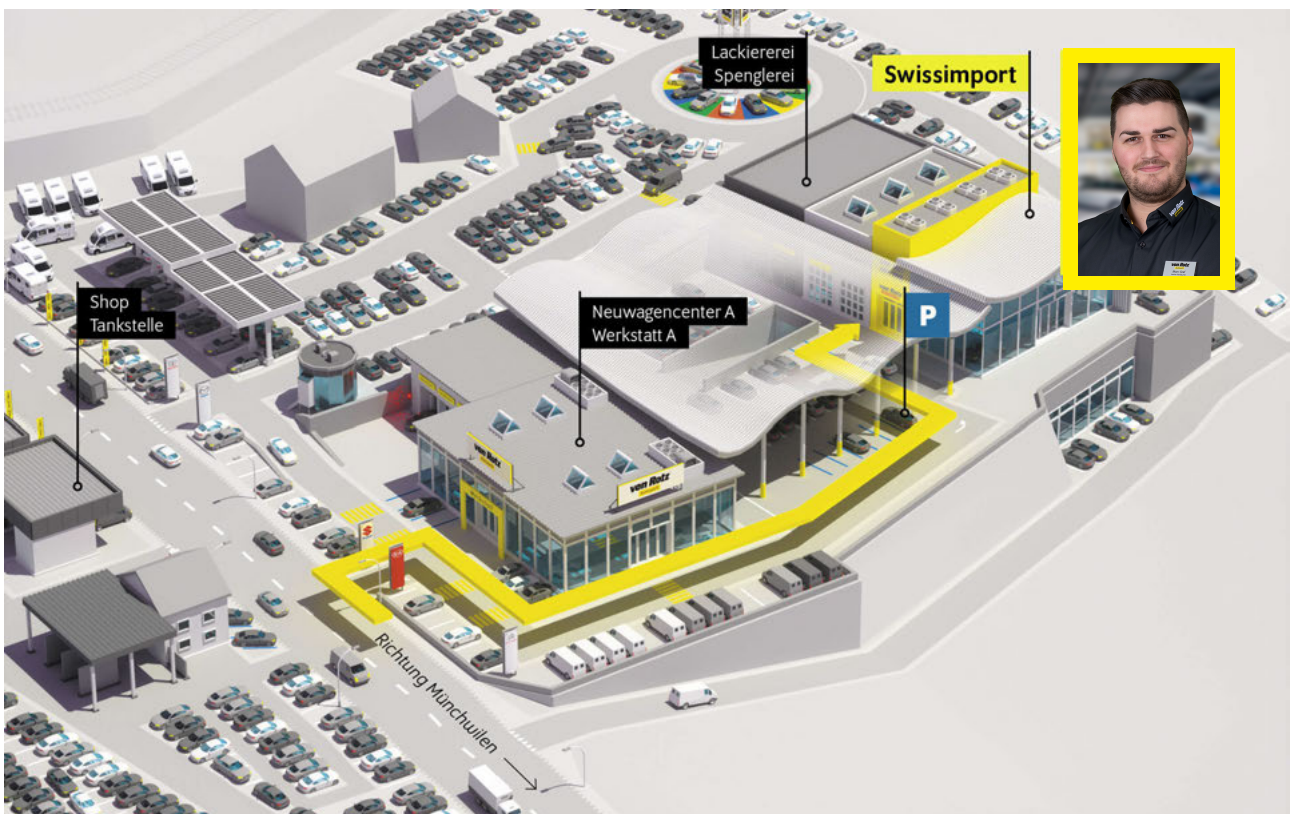
Vordersitze höhenverstellbar mit  
 Lendenwirbelstützen

Angaben ohne Gewähr.

Bitte beachten Sie den Bemerkungstext auf der 2. Seite.



Autobahn A1 (Zürich – St.Gallen) • **Ausfahrt Münchwilen (Nr. 76)** • im Kreisell – Richtung Münchwilen  
• in Münchwilen – Richtung Wil • nach 1½km sind Sie am Ziel!



Sie reisen mit dem Zug an? Gerne kommen wir Sie am Hauptbahnhof in 9500 Wil abholen.  
Treffpunkt ist der Taxistand – rufen Sie uns einfach 10min vor Ankunft in Wil an!