

## 2341073 - SKODA Octavia 1.5 eTSI SportLine DSG

## Ihr persönlicher Berater



**Marc Graf**

bei Fragen bin ich  
gerne für Sie da!

071 913 33 66  
m.graf@vonrotz.ch

### Ihre Investition

Neupreis	CHF 52'680.00
Preisvorteil	- CHF 14'690.00
<b>Fahrzeugpreis</b>	<b>CHF 37'990.00</b>

### Ihre Leasingberechnung

Netto-Preis	CHF 37'990.00
Laufzeit	60 Monate
Restwert	CHF CHF 15'196.00
1. grosse Rate	CHF CHF 3'800.00

**Monatsrate** **CHF CHF 436.70\***

**Lieferfrist:** Sofort verfügbar

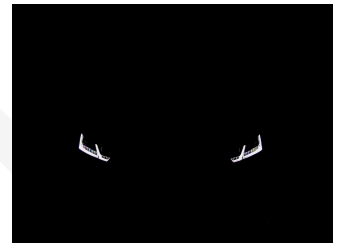
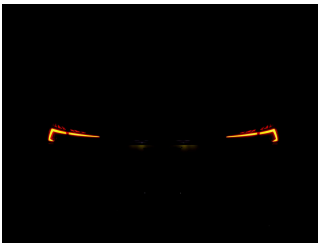
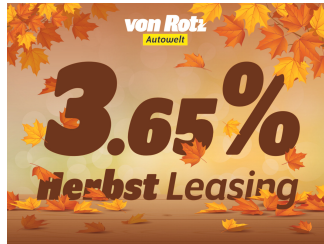
## Technische Daten

<b>Typenname</b>	Personenwagen	<b>Hubraum</b>	1'498 cm <sup>3</sup>
<b>Aufbau</b>	Kombi	<b>Zylinder</b>	4
<b>Zustand</b>	Vorführmodell	<b>Leistung (PS)</b>	150
<b>Inverkehrsetzung</b>	10.2024	<b>Gewicht</b>	1'910 kg
<b>Kilometer</b>	2'800 km	<b>Verbrauch</b>	0/0/5.5 l/100km (Stadt/Land/Total)
<b>Aussenfarbe</b>	grau	<b>Energieeffizienz</b>	C
<b>Innenfarbe</b>	schwarz	<b>Anhängelast geb.</b>	1'500 kg
<b>Getriebearart</b>	Automatik-Getriebe	<b>Wagen-Nr.</b>	2341073
<b>Antriebsart</b>	Vorderradantrieb		
<b>Treibstoff</b>	Mild-Hybrid Benzin/Elektro		
<b>Türen / Sitze</b>	5 / 5		

## Bemerkungen

- 3.65% Herbst-Leasing! Mit oder ohne Anzahlung / 12 - 60 Monate Laufzeit / Nur auf ausgewählte Fahrzeuge / Nur für begrenzte Zeit! SKODA Octavia Sportline Kombi 1.5 Turbo DSG-Automat Mildhybrid mit 150PS Top Ausstattung wie z.B. Touchscreen Navigationssystem mit DAB+ Radioempfang/USB/SmartLink/Bluetooth und WirelessCharging, Regenschirm, Matrix LED Scheinwerfer mit Fernlichtassistent, LED-Nebelscheinwerfer mit Kurvenlicht, Adaptiver Tempomat mit automatischer Distanzregelung, Front Assist Umfeldbeobachtung mit City Notbremsfunktion, Spurhalteassistent Verkehrszeichenerkennung und Travelassist (Teilautonomes Fahren), LED-Ambientebeleuchtung, MAXI Virtual Cockpit, Innenspiegel automatisch abblendbar, Stoff Sportsitze und Sportmultifunktionslenkrad mit Schaltwippen, getönte Scheiben ab B Säule, Parksensoren vorne und hinten mit optischer Anzeige, Licht- und Regensensor, KESSY Keyless mit Startknopf und elektrische Heckklappe mit Virtual Pedal Gestensteuerung, Aussenspiegel elektrisch verstell- einklapp- und abblendbar, 2 Zonen Klimaautomatic mit Sitzheizung und Lenkradheizung, LED Heckleuchten, 18 Zoll Alufelgen, Netztrennwand, variabler Ladeboden, Anhängerkupplung Vorbereitung etc. Hammerangebot!!! Vorführwagen mit fortlaufender SKODA Herstellergarantie!!! TOP Finanzierung Leasing mit oder ohne Anzahlung individuell anpassbar je nach Wunsch!!! \*\*\* Mehr als 700 TOP Fahrzeuge unter VONROTZ.CH- Ihr 6 Marken - Center in der Ostschweiz\*\*\*\*

## Bilder



## Das könnte Sie auch interessieren:

- ✓

**Kofferraumwanne für Skoda Octavia Kombi ab 2013 bis 2020 (auf dem variablen Ladeboden)**

Antirutsch Material TPE Perfekt auf das geschützte Fahrzeuginnere angepasst

  - Mit hohem Schutzrand ringsherum
  - Zeichnen sich durch hohe Haltbarkeit aus
  - Ästhetisch und praktisch
  - Enthält keine toxischen Substanzen
  - Enthält keine toxischen Weichmachungsmittel


**CHF 89.00**  
( + CHF 1.10 Monatsrate )
- ✓



**Service PLUS Paket (C)**

- 4 Service nach Herstellervorgaben
  - Inkl. Serviceteile und Arbeit
  - Inkl. Mietwagen
  - Ausgeschlossen: Flüssigkeiten und Verschleissteile
  - 30% Preisvorteil im Paket!

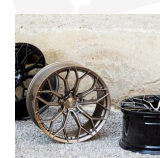
**CHF 1'993.00**  
( + CHF 22.75 Monatsrate )
- ✓



**Spezial 2in1 Paket 19"**

- Seat Leon Cupra Leon Cupra Ateca Seat Ateca VW Golf 8 Skoda Octavia NX Skoda Octavia RS Skoda Karoq VW T-Roc VW ID.3 Skoda Superb
  - KEINE MFK notwendig (ausser Typenschein X)
  - inkl. NEUE Winterreifen
  - inkl. NEUE Sommerreifen
  - inkl. NEUE Sommerfelgen


**CHF 3'390.00**  
( + CHF 38.95 Monatsrate )
- ✓



**Winterräder Skoda Kodiaq 17 Zoll schwarz**

- KEINE MFK notwendig
  - 7x17 ET40 (OE Grösse)
  - 215/65 R17
  - RDKS = Aufpreis (siehe Shopseite)

**CHF 1'940.00**  
( + CHF 21.65 Monatsrate )
- ✓



**Winterräder Skoda Octavia 1.5e TSI 110kw und 2.0TDI 110kw**

- KEINE MFK notwendig (ausser Typenschein X)
  - PASSEND NUR BEI 1.5e TSI 110kw und 2.0TDI 110kw
  - 7x16 ET38 (ASA)
  - 205/60 R16 96H

**CHF 1'350.00**  
( + CHF 15.15 Monatsrate )

## Ausstattung

### Zusätzliche Ausstattung

Light Pack SportLine  
 Scheinwerfer Reinigungsanlage  
 Voll LED Scheinwerfer mit  
 «Matrix-Beam-Funktion» und AFS (Adaptive  
 Frontlight System)  
 LED-Nebelscheinwerfer mit integrierter  
 «Corner» Funktion  
 LED Rückleuchte mit dynamischen Blinkern

NaviPack  
 DAB+ Digital Audio Broadcast  
 Dynamisches Navigationssystem  
 «COLUMBUS» 10"-Farb-Touchscreen und  
 Webradio, Sprachbedienung, Kartenmaterial  
 Europa  
 WLAN und LTE Antenne für High Speed  
 Internet  
 Komplette Telefonvorbereitung mit Bluetooth

Wireless Charging für mobile Geräte  
 Infotainment Online

Safety Pack Premium SportLine  
 Travel Assist: Verkehrszeichenerkennung/  
 «Stau Assist und Emergency Assist»  
 adaptiver «Lane Assist» / «Predictive Cruise  
 Control» inkl. HoD Funktion des Lenkrades  
 LED Plus Paket (Ambientebeleuchtung vorne  
 und Fussraumbeleuchtung hinten

Simply Clever  
 Kofferraummatte  
 Multimedia-Halter  
 3-Speichen-Supersport-Leder-Multifunktionsl  
 enkrad mit Schaltwippen beheizbar  
 Berührungsloses Öffnen und Schliessen der  
 Heckklappe (Virtual Pedal)  
 Garantieverlängerung 1 Jahr/ 60'000 km  
 Leichtmetallräder 7,5 J x 18" «PERSEUS»  
 (Pneu 225/45 R18), anthrazit mit polierter  
 berfläche  
 Metallic-/ Perleffekt-Lackierung  
 Netztrennwand  
 Variabler Ladeboden im Kofferraum  
 Vorbereitung für Anhängerkupplung

## Serienmässige Ausstattung

3-Speichen-Supersport-Leder-Multifunktionsl  
 enkrad mit Schaltwippen  
 ABS Antiblockiersystem  
 Airbag Fahrer und Beifahrerseite  
 Basis LED Frontscheinwerfer inkl. LED  
 Tagfahrlicht und Basis LED Rückleuchten  
 Bluetooth Freisprecheinrichtung  
 DAB+ Digital Audio Broadcast  
 Dachreling schwarz  
 Deaktivierung Beifahrerairbag  
 Dekoreinlagen Black Piano  
 EBV Elektronische Bremskraftverteilung  
 Elektrisch einstellbare, beheizbare,  
 klappbare, automatisch abblendbare  
 Aussenspiegel (Fahrerseite) mit  
 Boarding-Spots  
 Elektrische Fensterheber vorne + hinten  
 Emergency-Call  
 Geschwindigkeitsregelanlage mit  
 Distanzkontrolle «Adaptive Cruise Control»  
 bis 210 km/h  
 HSA Berganfahrassistent  
 Heizbare Scheibenwaschdüsen  
 Isofix Kindersitzverankerung für  
 Kindersitzsystem I-Size, 2 x TopTether  
 Knieairbag Fahrer  
 Kopf und Seitenairbag vorne  
 LED-Nebelscheinwerfer  
 Leichtmetallräder 7,0 J x 17" «PULSAR» (Pneu  
 205/55 R17), schwarz mit polierter  
 Oberfläche  
 Mittelarmlehne vorne  
 Müdigkeitserkennung  
 Park-Distanz-Sensor vorne + hinten  
 Pedale in Edelstahl  
 Progressiv Lenkung  
 Radio «BOLERO» mit 10"-Farb-Touchscreen,  
 DAB+ Empfänger, Sprachbedienung und  
 Webradio  
 Regensensor mit automatischer  
 Rückspiegelabblendung und Lichtassistent  
 (Coming Home, Leaving Home, Tunnel Light)  
 Reifendruck-Kontrollsystem RDK  
 Rücksitzlehne geteilt umklappbar  
 Rücksitzlehne mit Fernentriegelung  
 SKODA Garantie: 2 Jahre ohne  
 Kilometerbegrenzung (ab 1. Inv.)  
 SKODA Garantie: Garantie 12 Jahre gegen  
 Durchrostung (ab 1. Inv.)  
 SKODA Garantie: Garantie 3 Jahre gegen  
 Lackschäden (ab 1. Inv.)  
 Sitzheizung vorne  
 SmartLink Premium  
 Sportfahrwerk  
 Sportsitze in Stoff Thermoflux  
 Spurhalteassistent «Lane Assist» inkl.  
 Multifunktionskamera  
 Start + Stopp Automatik  
 SunSet (getönte Scheiben)  
 Textil-Fussmatten vorn und hinten

Vordersitze höhenverstellbar mit  
Lendenwirbelstützen  
Zwei Zonen-Klimaanlage Climatronic  
«Front Assist» ? Warnen und Bremsen bei  
Fahrzeugen, Fussgängern und Radfahrern  
inkl. Abbiegeassistent  
«KESY» (Keyless Access) ? Schlüsselloses  
Schliess- und Startsystem





Autobahn A1 (Zürich – St.Gallen) • **Ausfahrt Münchwilen (Nr. 76)** • im Kreisel – Richtung Münchwilen  
• in Münchwilen – Richtung Wil • nach 1½km sind Sie am Ziel!



Sie reisen mit dem Zug an? Gerne kommen wir Sie am Hauptbahnhof in 9500 Wil abholen.  
Treffpunkt ist der Taxistand – rufen Sie uns einfach 10min vor Ankunft in Wil an!