

228666S - VW ID.5 Pro Performance

Ihr persönlicher Berater



Giuseppe Urso

bei Fragen bin ich
gerne für Sie da!

071 913 33 66
urso@vonrotz.ch

Ihre Investition

Neupreis	CHF 72'390.00
Preisvorteil	- CHF 32'490.00
Fahrzeugpreis	CHF 39'900.00

Ihre Leasingberechnung

Netto-Preis	CHF 39'900.00
Laufzeit	60 Monate
Restwert	CHF CHF 15'960.00
1. grosse Rate	CHF CHF 4'000.00

Monatsrate **CHF CHF 458.35***

Lieferfrist: Sofort verfügbar

Technische Daten

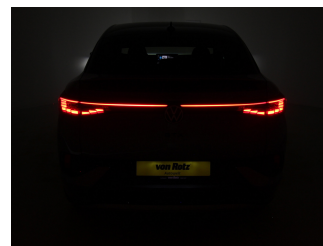
Typenname	Personenwagen	Hubraum	0 cm ³
Aufbau	SUV / Geländewagen	Zylinder	0
Zustand	Occasion	Leistung (PS)	204
Inverkehrsetzung	6.2022	Gewicht	2'650 kg
Kilometer	4'490 km	Verbrauch	
Aussenfarbe	blau	Energieeffizienz	B
Innenfarbe	schwarz	Anhängelast geb.	1'000 kg
Getriebearart	Automatik-Getriebe	Wagen-Nr.	228666S
Antriebsart	Hinterradantrieb		
Treibstoff	Elektro		
Türen / Sitze	5 / 5		

Bemerkungen


- 3.65% Herbst-Leasing! Mit oder ohne Anzahlung / 12 - 60 Monate Laufzeit / Nur auf ausgewählte Fahrzeuge / Nur für begrenzte Zeit! VW ID.5 Pro Performance Elektro mit 77KWh Batterie 204PS und bis zu 527km Reichweite WLTP Top Ausstattung wie z.B. Touchscreen MAXI Navigationssystem mit DAB+ Radioempfang/USB/App-Connect/Bluetooth und WirelessCharging, Ambientebeleuchtung, Matrix-LED-Scheinwerfer mit Fernlichtassistent, Fahrprofilwahl, Anhängerkupplung schwenkbar mit 1000 Anhängelast, Leder-Multifunktionslenkrad, ACC Adaptiver Tempomat mit automatischer Distanzregelung, Front Assist Umfeldbeobachtung mit City Notbremsfunktion, Lane Assist Spurhalteassistent, Totwinkelwarner, Travelassist (Teilautonomes Fahren) sowie Verkehrszeichenerkennung, Ladek Virtual Cockpit, Licht- und Regensensor, Keyless mit Startknopf und elektrische Heckklappe mit EasyOpen Gestensteuerung sowie Diebstahlwarnanlage, Aussenspiegel elektrisch verstell- und einklappbar, 3 Zonen Klimatisierungsautomatik mit Sitzheizung vorne, Lenkradheizung, Frontscheibenheizung und Standheizung mit Timer, 2 USB-C Schnittstellen vorn und hinten, , LED-Heckleuchten, Parkdistanzkontrolle vorne und hinten mit optischer Anzeige, Einparkassistent und 360 Grad Rundumblickkamera, Innenspiegel automatisch abblendbar, Isofix, Wärmepumpe-für noch effizientere Fahrweise - 3 Phasiger Ladeanschluss - CCS Schnellladeanschluss für Gleichstrom bis 135kW - Ladedauer bis 80% geladen 30 Minuten!!!, Armlehne für Fahrer und Beifahrer, 19 Zoll Alufelgen mit DCC adaptiver Fahrwerksregelung etc.

Hammerangebot!!!Vorfürswagen mit 4 Jahren Fahrzeug- und 8 Jahren Batterie VW Herstellergarantie ab 1. Inv.!!! TOP Finanzierung Leasing mit oder ohne Anzahlung individuell anpassbar je nach Wunsch!!! *** Mehr als 700 TOP Fahrzeuge unter VONROTZ.CH- Ihr 6 Marken - Center in der Ostschweiz***

Bilder



Das könnte Sie auch interessieren:

- | | | | | |
|---|-------------------------------------------------------------------------------------|--------------------------------------------------|----------------------------------------------------------------------------------------------------------------------------------------------------------------------------------------------------------|---------------------------------------------------|
| ✓ |  | Winterräder VW ID.5 19 Zoll | <ul style="list-style-type: none"> • nicht vorführpflichtig! • 8x19 ET45 • 235/55 R19 + 255/50 R19 | CHF 2'450.00
(+ CHF 28.10 Monatsrate) |
| ✓ |  | Winterräder VW ID. Buzz 19 Zoll | <ul style="list-style-type: none"> • KEINE MFK notwendig • OE Grössen • VA 8x19 ET45 + HA 9x19 ET58 • 235/55 R19 + 255/50 R19 | CHF 2'190.00
(+ CHF 24.85 Monatsrate) |
| ✓ |  | Dachbox Modula Wego Black | <ul style="list-style-type: none"> • 75 kg Max. Zuladung • Maße (außen in cm) 200 (Länge) x 80 (Breite) x 40 (Höhe) • 500 Liter Volumen • Schnellmontagesystem | CHF 480.00
(+ CHF 5.40 Monatsrate) |
| ✓ |  | Dachträger offene und geschlossene Reling | | CHF 194.95
(+ CHF 2.15 Monatsrate) |
| ✓ |  | Fahrradträger PREMIUM II | Zum Transportieren von 2 Fahrrädern auf der Anhängerkupplung | CHF 679.00
(+ CHF 7.55 Monatsrate) |
| ✓ |  | Fahrradträger PREMIUM III | Zum Transportieren von 3 Fahrrädern auf der Anhängerkupplung | CHF 849.00
(+ CHF 9.70 Monatsrate) |

Ausstattung

Zusätzliche Ausstattung

Pack Assistenz Plus
 Easy Open & Close?Heckklappe mit
 sensorgesteuerter Öffnung und Schliessung,
 mit Fernentriegelung
 Parkassistent «Park Assist Plus» inkl.
 Einparkhilfe
 Proaktives Insassenschutzsystem
 Spurwechselassistent Side Assist
 Fahrerassistent Travel Assist
 Emergency Assist
 Diebstahlwarnanlage
 Multifunktions-Lederlenkrad beheizbar
 Schliess- und Startsystem Keyless Access
 Umgebungsansicht Area View inkl.
 Rückfahrkamera

Pack Design
 Dynamischer Blinker hinten
 Seiten- und Heckscheibe hinten abgedunkelt
 Matrix LED-Scheinwerfer mit Lichtband vorn
 zwischen Scheinwerfern
 Dynamische Fernlichtregulierung Dynamic
 Light Assist

Pack Interieur Style
 Multifunktions-Lederlenkrad beheizbar
 Sitzbezüge in Stoff-Velours
 Höhenverstellbare Vordersitze
 Ambientebeleuchtung
 Mittelarmlehne hinten mit Durchladesystem
 Pedale in Edelstahl

Pack Komfort Plus
 Klimaanlage Climatronic 3-Zonen
 Multifunktions-Lederlenkrad beheizbar
 Vordersitze beheizbar
 Heizableer Scheibenwaschdüsen vorne
 Gepäcknetz
 Ladeboden variabel
 Netztrennwand
 2 USB-C Schnittstellen vorne und 2
 Ladebuchsen hinten
 Frontscheibe drahtlos beheizbar und
 wärmereflektierend

Pack Sport Plus
 Progressiv Lenkung
 Adaptive Fahrwerksregelung DCC
 Anhängervorrichtung elektrisch abklappbar
 Garantie+ 4 Jahre/ 80'000 km
 Metallic-Lackierung
 Textilfussmatten vorne + hinten

Serienmässige Ausstattung

Navigationssystem Discover Pro Streaming &
 Internet
 Sprachsteuerung
 Navigationssystem
 App Connect
 12 Jahre Karosserie-Garantie gegen
 Durchrostung
 2 Jahre Neuwagen-Garantie ohne
 Kilometer-Begrenzung
 AC Batterieladung bis 11 kW
 Abbiegebremsefunktion und
 Ausweichunterstützung
 Airbag Fahrer und Beifahrerseite
 Aussenspiegel elektrisch anklappbar
 Aussenspiegel elektrisch verstellbar und
 heizbar
 Automatische Distanzregelung ACC/ Front
 Assist
 DC Ladung bis 135kW
 Dach in schwarz
 Dachleiste
 Deaktivierung Beifahrerairbag
 ESP inkl. Bremsassistent/ ABS/ ASR/ EDS
 Fahrprofilwahl
 Garantie HV Batterie 8 Jahre/ 160'000 km
 Höhenverstellbarer Fahrersitz
 ID. Light
 Innenspiegel automatisch abblendbar
 Isofix Kindersitzverankerung für Rückbank
 Klimaanlage Climatronic
 LED Heckleuchten
 LED-Scheinwerfer
 Ladekabel für Schweizer Haushaltssteckdose
 (bis zu 1,8 kW)
 Ladekabel für Wechselstrom-Ladestationen
 (bis zu 11 kW)
 Leichtmetallräder 19" Hamar
 Mobiltelefon-Vorbereitung Comfort
 Multifunktionslederlenkrad mit
 Touch-Bedienung
 Müdigkeitserkennung
 ParkPilot vorne + hinten
 Regensensor
 Reifenkontrollanzeige RKA
 Schlüsselloses Startsystem Keyless Start
 Seitenairbags vorne inkl. Kopfairbagsystem
 Sitzmittelbahnen der Vordersitze und der
 äusseren Rücksitzplätze in Stoff ?Matrix?
 Soundaktor
 Spurhalteassistent Lane Assist
 USB-C Anschluss
 Verkehrszeichenerkennung
 We Connect

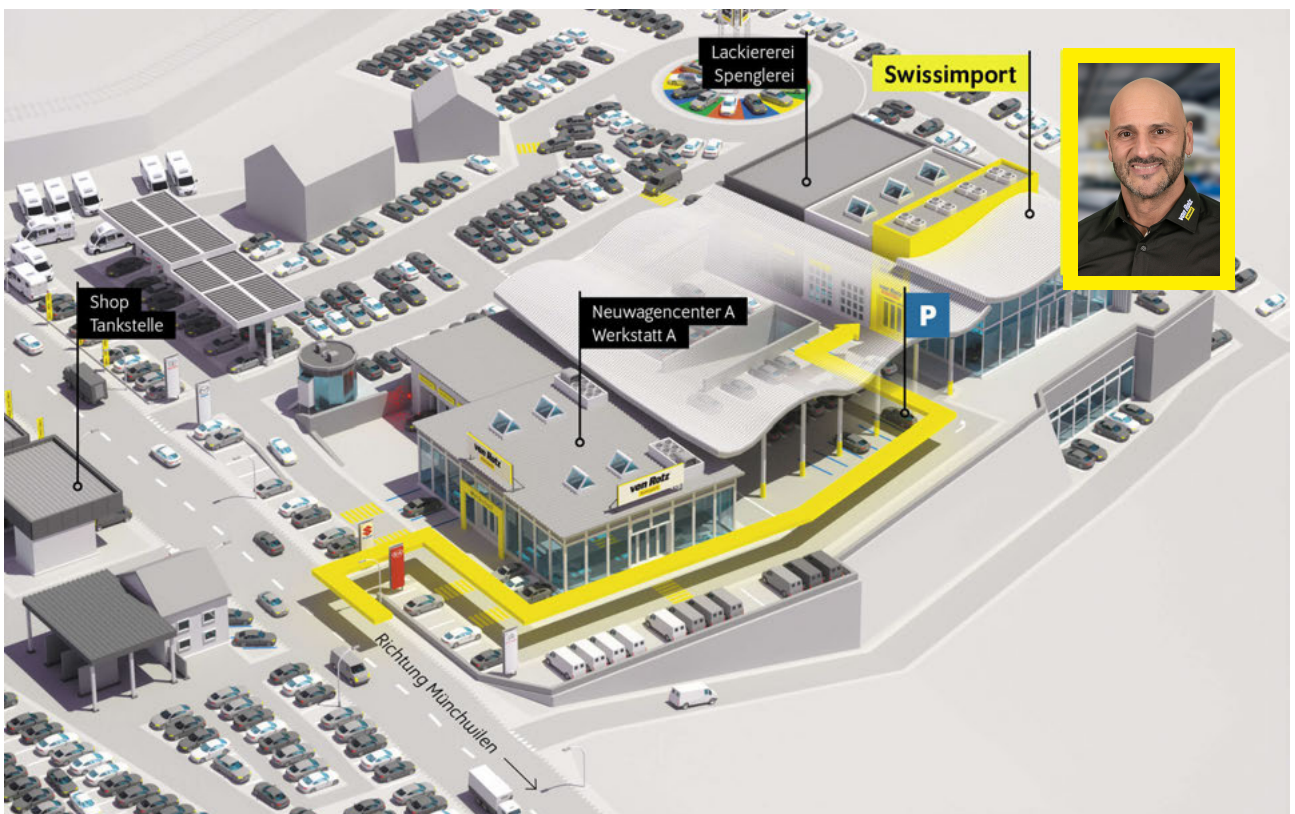
Wireless App Connect
 Wireless Charging
 Wärmepumpe zur Reichweitenoptimierung

Angaben ohne Gewähr.

Bitte beachten Sie den Bemerkungstext auf der 2. Seite.



Autobahn A1 (Zürich – St.Gallen) • **Ausfahrt Münchwilen (Nr. 76)** • im Kreisell – Richtung Münchwilen
• in Münchwilen – Richtung Wil • nach 1½km sind Sie am Ziel!



Sie reisen mit dem Zug an? Gerne kommen wir Sie am Hauptbahnhof in 9500 Wil abholen.
Treffpunkt ist der Taxistand – rufen Sie uns einfach 10min vor Ankunft in Wil an!