

243213 - CUPRA Ateca 2.0 TSI 4Drive DSG

Ihr persönlicher Berater



James Ünal

bei Fragen bin ich
gerne für Sie da!

071 913 33 66
uenal@vonrotz.ch

Ihre Investition

Neupreis	CHF 67'410.00
Preisvorteil	- CHF 18'610.00
Fahrzeugpreis	CHF 48'800.00

Ihre Leasingberechnung

Netto-Preis	CHF 48'800.00
Laufzeit	60 Monate
Restwert	CHF CHF 19'520.00
1. grosse Rate	CHF CHF 4'880.00

Monatsrate **CHF CHF 559.95***

Lieferfrist: Sofort verfügbar

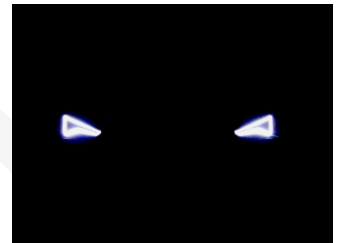
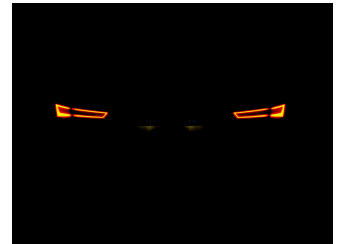
Technische Daten

Typenname	Personenwagen	Hubraum	1'984 cm ³
Aufbau	SUV / Geländewagen	Zylinder	4
Zustand	Neues Fahrzeug	Leistung (PS)	300
Kilometer	5 km	Gewicht	2'160 kg
Aussenfarbe	weiss	Verbrauch	0/0/9.7 l/100km (Stadt/Land/Total)
Innenfarbe	schwarz	Energieeffizienz	G
Getriebeart	Automatisiertes Schaltgetriebe	Anhängelast geb.	2'100 kg
Antriebsart	Allrad	Wagen-Nr.	243213
Treibstoff	Benzin		
Türen / Sitze	5 / 5		

Bemerkungen

CUPRA Ateca 2.0 Turbo DSG-Automat mit starken 300PS Top Ausstattung wie z.B. Touchscreen MAXI Navigationssystem mit DAB+ Radioempfang/USB/FullLink/Bluetooth und WirelessCharging, LED-Ambientebeleuchtung, LED Scheinwerfer mit Fernlichtassistent, Innenspiegel automatisch abblendbar, Anhängerkupplung schwenkbar mit 2100kg Anhängelast und Anhängerrangierassistent Trailer Assist, Dachreling, elektrisches Panoramaschiebebedach, 4 Rohr Auspuffanlage, ACC adaptiver Tempomat mit automatische Distanzregelung, Front Assist Umfeldbeobachtung mit City Notbremsfunktion, Spurhalteassistent, Totwinkelwarner, Travelassist (Teilautonomes Fahren) und Verkehrszeichenerkennung, getönte Scheiben ab B Säule, Soundsystem Beats mit Subwoofer, Notrad, 2 Zonen Klimaautomat mit Sitzheizung vorne, Lenkradheizung und Frontscheibenheizung, Licht- und Regensensor, KESSY Keyless mit Startknopf am Sportlenkrad und elektrische Heckklappe mit Virtual Pedal Gestensteuerung, Isofix, Cupra Leder/Alcantara Sportschalensitze ? Fahrersitz elektrisch verstellbar mit Memoryfunktion, LED Heckleuchten, Parksensoren vorne und hinten mit optischer Anzeige, Einparkassistent und 360 Grad Rundumblickkamera, Aussenspiegel elektrisch verstell- und einklappbar, MAXI Virtual Cockpit, Mittelarmlehne vorne, 19 Zoll Alufelgen sowie DCC Adaptiver Fahrwerksregelung, 230V Steckdose, Netzrennwand etc. Hammerangebot!!! Neuwagen mit 5 Jahren CUPRA Herstellergarantie!!! TOP Finanzierung Leasing mit oder ohne Anzahlung individuell anpassbar je nach Wunsch!!! *** Mehr als 700 TOP Fahrzeuge unter VONROTZ.CH- Ihr 6 Marken - Center in der Ostschweiz****

Bilder



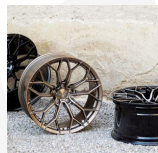
Das könnte Sie auch interessieren:



Service PLUS Paket (E)

- 4 Service nach Herstellervorgaben
- Inkl. Serviceteile und Arbeit
- Inkl. Mietwagen
- Ausgeschlossen: Flüssigkeiten und Verschleissteile
- 30% Preisvorteil im Paket!

CHF 2'431.00
(+ CHF 28.10
Monatsrate)



Spezial 2in1 Paket 19"

- Seat Leon Cupra Leon Cupra Ateca Seat Ateca VW Golf 8 Skoda Octavia NX Skoda Octavia RS Skoda Karoq VW T-Roc VW ID.3 Skoda Superb
- KEINE MFK notwendig (ausser Typenschein X)
- inkl. NEUE Winterreifen
- inkl. NEUE Sommerreifen
- inkl. NEUE Sommerfelgen

CHF 3'390.00
(+ CHF 38.90
Monatsrate)



Winterräder Cupra Ateca / Skoda Karoq 18 Zoll schwarz

- KEINE MFK notwendig (OE Grösse)
- 7x18 ET45
- schwarz
- 225/50 R18
- NICHT FÜR BREMBO BREMSANLAGE !!!

CHF 1'990.00
(+ CHF 22.70
Monatsrate)



Dachbox Modula Wego Black

- 75 kg Max. Zuladung
- Maße (außen in cm) 200 (Länge) x 80 (Breite) x 40 (Höhe)
- 500 Liter Volumen
- Schnellmontagesystem

CHF 480.00
(+ CHF 6.50
Monatsrate)



Dachträger offene und geschlossene Reling

CHF 194.95
(+ CHF 2.15
Monatsrate)

Ausstattung

Zusätzliche Ausstattung

Fahrerassistenzpaket XL
 Spurwechselassistent
 Spurverengungsassistent Lane Assist Plus
 Pre Crash System PCS
 Notbrems-Assistent
 Travel Assist mit Emergencyassist
 (Notfall-Bremsassistent)
 Ausparkassistent

Pack Elektrik: 230-Volt und 12-Volt
 Steckdose im Kofferraum

Pack Winter 2
 Heizbare Frontscheibe
 Alufelgen 8J x 19", "EXCLUSIVE" 36/1
 Machined wheels in Copper (245/40 R19)
 Anhängervorrichtung (Einklappbar)
 BeatsAudio? Sound System, Subwoofer; 340
 Watt Leistung, 9 High-End-Lautsprecher
 Fahrersitz elektrisch verstellbar mit
 Memoryfunktion
 Garantieverlängerung für das 3. + 4. + 5.
 Jahr/ 100'000 km
 Heckklappe elektrisch öffnend "Virtual Pedal"
 Metallic-Lackierung
 Netztrennwand
 Panorama-Schiebedach
 Reserverad platzsparend
 Supersportlenkrad mit Start-/ Drive
 Profile-Knopfsystem und Schaltwippen
 Trailer Assist Anhängerrangierassistent mit
 Parklenkassistent

Serienmässige Ausstattung

2 USB C Anschlüsse hinten und vorne
 ABS und EBV Elektr. Bremskraftverteilung
 Abgedunkelte Scheiben ab B-Säule
 Adaptive Fahrwerksregelung DCC
 Airbag Fahrer und Beifahrerseite
 Alufelgen 8J x 19", Machined Sport Black /
 Silver (245/40 R19)
 Aussenspiegel elektrisch verstellbar/ heizbar
 und anklappbar
 Automatisch abblendbarer Innenspiegel
 Automatische Distanzregelung ACC
 CUPRA Connectivity Box Wireless Charger
 CUPRA Drive Profile
 CUPRA FullLink
 CUPRA Navigationssystem
 CUPRA Sportschalensitze in Dinamica
 "Black"
 City Notbremsfunktion
 DAB+ Digital Audio Broadcast
 Dachhimmel schwarz
 Dachreling schwarz
 Deaktivierung Beifahrerairbag
 Digital Display Cockpit
 ESP/ DSR/ EBA/ XDS/ RDK
 Einparkhilfe vorne und hinten mit Anzeige
 Einstiegsleisten Aluminium
 Elektrische Fensterheber vorne + hinten
 Elektrische Parkbremse inkl. Hill Assist
 Elektronische Wegfahrsperrung
 Front Assist (Umfeldüberwachungssystem)
 Fussmatten vorne und hinten
 Heckspoiler
 Keyless Schliess- und Startsystem
 Kindersitzverankerung ISOFIX hinten
 Knieairbag Fahrer
 Kopfairbag vorne und hinten
 LED Innenraumbeleuchtung
 LED Rückleuchten
 LED Tagfahrlicht
 LED-Scheinwerfer
 Lichtassistenzsystem (Coming-Home
 Funktion)
 Mittelarmlehne hinten und vorne
 Mobiltelefon Freisprechanlage/ Bluetooth
 Multifunktionslenkrad Leder beheizbar
 Müdigkeitserkennung
 Nebelscheinwerfer mit Corner Funktion

Parklenkassistent
 Progressiv Lenkung
 Regen- und Lichtsensor
 Reifenreparaturkit/ Tirefit
 Remote Online
 Rücksitzlehne geteilt 1/3 oder 2/3 /
 umklappbar
 Schaltwippen am Lenkrad
 Seitenairbag Fahrer und Beifahrerseite
 Servolenkung geschwindigkeitsabhängig
 Sitzbezüge in Dinamica
 Sitzheizung vorne
 Sportabgasanlage mit 4-fach Endrohr
 Sprachsteuerung
 Spurhalteassistent LKA
 Stop + Start System
 Strassenkarte Europa
 Top View Camera
 Verkehrsschild-Erkennungssystem
 Vordersitze höhenverstellbar mit
 Lendenwirbelstützen
 Zentralverriegelung mit Fernbedienung
 Zwei Zonen-Klimaautomatik

Angaben ohne Gewähr.

Bitte beachten Sie den Bemerkungstext auf der 2. Seite.



Autobahn A1 (Zürich – St.Gallen) • **Ausfahrt Münchwilen (Nr. 76)** • im Kreisel – Richtung Münchwilen
• in Münchwilen – Richtung Wil • nach 1½km sind Sie am Ziel!



Sie reisen mit dem Zug an? Gerne kommen wir Sie am Hauptbahnhof in 9500 Wil abholen.
Treffpunkt ist der Taxistand – rufen Sie uns einfach 10min vor Ankunft in Wil an!