

232157 - KIA Niro EV Style PLUS

Ihr persönlicher Berater



Joël Hollenstein

bei Fragen bin ich
gerne für Sie da!

071 913 33 66
hollenstein@vonrotz.ch

Ihre Investition

Neupreis	CHF 56'340.00
Preisvorteil	- CHF 11'650.00
Fahrzeugpreis	CHF 44'690.00

Ihre Leasingberechnung

Netto-Preis	CHF 44'690.00
Laufzeit	60 Monate
Restwert	CHF CHF 17'876.00
1. grosse Rate	CHF CHF 4'460.00

Monatsrate **CHF CHF 513.50***

Lieferfrist: Sofort verfügbar

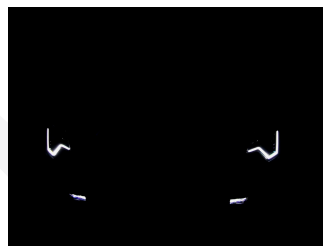
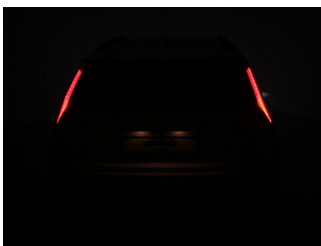
Technische Daten

Typenname	Personenwagen	Hubraum	0 cm3
Aufbau	SUV / Geländewagen	Zylinder	0
Zustand	Neues Fahrzeug	Leistung (PS)	204
Kilometer	5 km	Gewicht	0 kg
Aussenfarbe	grau	Verbrauch	
Innenfarbe	schwarz	Energieeffizienz	A
Getriebeart	Automatisiertes Schaltgetriebe	Anhängelast geb.	750 kg
Antriebsart	Vorderradantrieb	Wagen-Nr.	232157
Treibstoff	Elektro		
Türen / Sitze	5 / 5		

Bemerkungen

KIA E Niro Style Plus Elektro mit 64.8KWh Batterie 204PS und bis zu 460km Reichweite Sensationelle Ausstattung wie z.B. Touchscreen Navigationssystem mit DAB+ Radioempfang/USB/AppleCarplay/AndroidAuto/Bluetooth und WirelessCharging, Aussenspiegel elektrisch verstell- und einklappbar, BI-LED Schweinwerfer mit Fernlichtassistent und LED-Tagfahrlicht, 17 Zoll Alufelgen, SCC adaptiver Tempomat mit automatischer Distanzregelung, AEB Automatisches Notbremsystem, Spurhalteassistent, Totwinkelwarner, Autobahn- und LFA Stauassistent sowie Verkehrszeichenerkennung, Ambientebeleuchtung, Smart Key mit Startknopf und intelligente elektrische Heckklappe mit Annäherungssensor und Diebstahlwarnanlage, Isofix, MAXI Virtual Cockpit mit Head-UP Display, Licht- und Regensensor, Parksensoren vorne und hinten mit optischer Anzeige, ferngesteuerter Parkassistent mit Fernbedienung steuerbar und Rückfahrkamera, Innenspiegel automatisch abblendbar, Ledersitze - Vordersitze elektrisch verstellbar - Fahrersitz mit Memoryfunktion - Fahrersitz mit Memory - Beifahrersitz mit Relax-Funktion per Knopfdruck in angenehmer Liegeposition für angenehmes warten beim aufladen, LED-Heckleuchten, Wärmepumpe für noch effizientere Fahrweise - 3 Phasiger Ladeanschluss - CCS Ladeanschluss für Gleichstrom bis 100kW - Ladedauer 10 bis 80% geladen 40Minuten!!!, Mittelkonsole, 2 Zonen Klimaautomatik mit Sitzheizung vorne und hinten, Lenkradheizung und Sitzbelüftung vorne sowie Standklimatisierung via App Ansteuerbar, Reifendrucküberwachung, Vehicle-to-Device-Technologie (V2D) laden Sie Geräte mit Ihrem Fahrzeug via 220/230V Steckdose Innen und Außen via Adapter, Vorbereitung Anhängerkupplung, Ladeboden variabel, getönte Scheiben ab B Säule etc. Hammerangebot!!! Neuwagen mit 7 Jahren KIA Herstellergarantie und 7 Jahren/150'000km Batterie KIA Herstellergarantie!!!TOP Finanzierung Leasing mit oder ohne Anzahlung individuell anpassbar je nach Wunsch!!! *** Mehr als 700 TOP Fahrzeuge unter VONROTZ.CH- Ihr 6 Marken - Center in der Ostschweiz***

Bilder



Das könnte Sie auch interessieren:



JuiceBooster2 - universal Elektroauto - Ladegerät

Wir sind offizieller Juice Technology Partner
JUICE BOOSTER 2 BASIC Set Swiss

- Mobile Ladestation JUICE BOOSTER 2
- JUICE CONNECTOR Adapter CEE32 400V
- JUICE CONNECTOR Adapter T13 (CH)

Zubehör:
JUICE BOOSTER 2 Tasche

CHF 999.00
(+ CHF 10.80
Monatsrate)



Winterräder Kia EV6 19 Zoll ACE

- KEINE MFK notwendig
- ASA geprüft
- 8.5x19 ET45
- 235/55 R19
- inkl. Reifendrucksensoren

CHF 2'190.00
(+ CHF 24.85
Monatsrate)



Winterräder Kia EV6 GT-Line 20 Zoll

- KEINE MFK notwendig
- 8.0 x 20 ET57 (OE)
- 255/45 R20
- inkl. Reifendrucksensoren

CHF 2'890.00
(+ CHF 32.40
Monatsrate)



Winterräder Kia Niro EV 17 Zoll (SG2)

- KEINE MFK notwendig (OE Grösse)
- 7x17 ET52 (OE)
- 215/55 R17
- inkl. Reifendrucksensoren

CHF 1'850.00
(+ CHF 20.50
Monatsrate)



Winterräder Kia Stonic 17 Zoll

- KEINE MFK notwendig (OE Grösse)
- 6.5x17 ET49 (OE)
- 205/55 R17
- inkl. Reifendrucksensoren

CHF 1'750.00
(+ CHF 19.45
Monatsrate)

Ausstattung

Zusätzliche Ausstattung

Style Pack
Kollisionsvermeidungs-Assistent beim Rückwärtsfahren (PCA)
Fahrersitz mit Memory Beifahrersitz mit Relax-Funktion
Sitzbelüftung vorne
Sitzheizung hinten
Ferngesteuerter Parkassistent (RSPA)
Metallic-/ Pearl-Lackierung

Serienmässige Ausstattung

10.25" Navigationssystem, Online-Dienste Kia Connect
ABS/ EBD
Airbag Fahrer und Beifahrerseite
Ambientebeleuchtung
Aussenspiegel elektrisch einklappbar
Aussenspiegel elektrisch verstellbar/ heizbar
Aussenspiegelgehäuse schwarz
Ausstiegs-Assistent (SEA)
Autobahnassistent (HDA 2.0)
Autobahnassistent (HDA)
Automatisch abblendbarer Innenspiegel
Autonomes Notbremsystem inkl.
Fußgänger- und Fahrraderkennung
Bluetooth und Sprachsteuerung
Center Airbag vorne
DAB+ Digital Audio Broadcast
Dachreling
Deaktivierung Beifahrerairbag
Drive Mode Select
Dual-LED-Scheinwerfer
ESP Elektronisches Stabilitätsprogramm
Elektrische Fensterheber vorne + hinten
Elektrische Kindersicherung
Fahrer- und Beifahrersitz elektrisch verstellbar
Fernlichtassistent
HSA Berganfahrassistent
Head-Up Display
Heckklappe elektrisch
Intelligenter Geschwindigkeitsassistent (ISLA)
Intelligentes regeneratives Bremssystem (SRBS 2.0)
Isofix-Kindersitzbefestigung hinten
KIA Garantie 12 Jahre gegen Durchrostung (ab 1. Inv.)
KIA Garantie 5 Jahre oder 150'000 km
Lackgarantie (ab 1. Inv.)
KIA Garantie: 7 Jahre oder 150'000 km, davon die ersten 3 Jahre ohne Kilometerbegrenzung (ab 1. Inv.)
KIA Hochvoltbatterie Garantie 7 Jahre oder 150'000 km
Klimaanlage automatisch
Knieairbag Fahrer
Kopfairbag vorne und hinten
LED Rückleuchten
LED Tagfahrlicht
LED-Nebelscheinwerfer
Ladeboden variabel
Leichtmetallfelgen 17"
Lendenwirbelstütze Fahrer- und Beifahrersitz
Lenkradheizung
Lichtsensoren
Mittelarmlehne mit Stauraum
Multifunktionslenkrad Leder
Müdigkeitserkennung
Notrufassistent
On-Board-Charger (3 Phasen)
Park-Distanz-Sensor hinten
Park-Distanz-Sensor vorne
Pedalerie in Aluminium
Privacy-Verglasung
Regensensor
Reifendruck-Sensoren TPMS
Rückfahrkamera
Rücksitzbank geteilt abklappbar 60/40
Schaltwippen am Lenkrad
Schnellladeanschluss CCS bis zu 100 kW
Seitenairbags vorne
Sitze in Leder
Sitzheizung vorne
Smart-Key
Smartphone-Schnittstellenfunktion Apple CarPlay? und Android Auto?
Spurhalteassistent LKA
Spurverfolgungsassistent LFA
Supervision Cluster digital 10.25"
Telematic-Online-Dienste und Verbindung zur Kia UVO Connect Smartphone-App
Tempomat mit Distanzassistent (SCC)
Totwinkelassistent mit
Kollisionsverhinderung hinten (BCA/RCCA)
USB-Anschluss
USB-Anschlüsse Rücksitzlehnen
V2D-Funktion (Vehicle to Device)
Vorbereitung für Anhängerkupplung
Vordersitze höhenverstellbar
Wireless Charging für mobile Geräte
Wärmepumpe zur Reichweitenoptimierung
Zentralverriegelung mit Fernbedienung

Angaben ohne Gewähr.

Bitte beachten Sie den Bemerkungstext auf der 2. Seite.



Autobahn A1 (Zürich – St.Gallen) • **Ausfahrt Münchwilen (Nr. 76)** • im Kreisell – Richtung Münchwilen
• in Münchwilen – Richtung Wil • nach 1½km sind Sie am Ziel!



Sie reisen mit dem Zug an? Gerne kommen wir Sie am Hauptbahnhof in 9500 Wil abholen.
Treffpunkt ist der Taxistand – rufen Sie uns einfach 10min vor Ankunft in Wil an!