

## 232158 - KIA Niro EV Style PLUS

## Ihr persönlicher Berater



**Marc Graf**

bei Fragen bin ich  
gerne für Sie da!

071 913 33 66  
[m.graf@vonrotz.ch](mailto:m.graf@vonrotz.ch)

### Ihre Investition

|                      |                      |
|----------------------|----------------------|
| Neupreis             | CHF 56'340.00        |
| Preisvorteil         | - CHF 11'650.00      |
| <b>Fahrzeugpreis</b> | <b>CHF 44'690.00</b> |

### Ihre Leasingberechnung

|                |                   |
|----------------|-------------------|
| Netto-Preis    | CHF 44'690.00     |
| Laufzeit       | 60 Monate         |
| Restwert       | CHF CHF 17'876.00 |
| 1. grosse Rate | CHF CHF 4'460.00  |

**Monatsrate**      **CHF CHF 513.50\***

**Lieferfrist:**      Sofort verfügbar

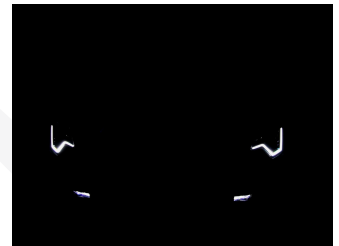
**Technische Daten**

|                         |                                |                         |        |
|-------------------------|--------------------------------|-------------------------|--------|
| <b>Typenname</b>        | Personenwagen                  | <b>Hubraum</b>          | 0 cm3  |
| <b>Aufbau</b>           | SUV / Geländewagen             | <b>Zylinder</b>         | 0      |
| <b>Zustand</b>          | Neues Fahrzeug mit             | <b>Leistung (PS)</b>    | 204    |
| <b>Inverkehrsetzung</b> | Tageszulassung                 | <b>Gewicht</b>          | 0 kg   |
| <b>Kilometer</b>        | 10.2023                        | <b>Verbrauch</b>        |        |
| <b>Aussenfarbe</b>      | 50 km                          | <b>Energieeffizienz</b> | A      |
| <b>Innenfarbe</b>       | schwarz                        | <b>Anhängelast geb.</b> | 750 kg |
| <b>Getriebeart</b>      | schwarz                        | <b>Wagen-Nr.</b>        | 232158 |
| <b>Antriebsart</b>      | Automatisiertes Schaltgetriebe |                         |        |
| <b>Treibstoff</b>       | Vorderradantrieb               |                         |        |
| <b>Türen / Sitze</b>    | Elektro                        |                         |        |
|                         | 5 / 5                          |                         |        |

**Bemerkungen**

KIA E Niro Style Plus Elektro mit 64.8KWh Batterie 204PS und bis zu 460km Reichweite Sensationelle Ausstattung wie z.B. Touchscreen Navigationssystem mit DAB+ Radioempfang/USB/AppleCarplay/AndroidAuto/Bluetooth und WirelessCharging, Aussenspiegel elektrisch verstell- und einklappbar, BI-LED Schweinwerfer mit Fernlichtassistent und LED-Tagfahrlicht, 17 Zoll Alufelgen, SCC adaptiver Tempomat mit automatischer Distanzregelung, AEB Automatisches Notbremsystem, Spurhalteassistent, Totwinkelwarner, Autobahn- und LFA Stauassistent sowie Verkehrszeichenerkennung, Ambientebeleuchtung, Smart Key mit Startknopf und intelligente elektrische Heckklappe mit Annäherungssensor und Diebstahlwarnanlage, Isofix, MAXI Virtual Cockpit mit Head-UP Display, Licht- und Regensensor, Parksensoren vorne und hinten mit optischer Anzeige, ferngesteuerter Parkassistent mit Fernbedienung steuerbar und Rückfahrkamera, Innenspiegel automatisch abblendbar, Ledersitze - Vordersitze elektrisch verstellbar - Fahrersitz mit Memoryfunktion - Fahrersitz mit Memory - Beifahrersitz mit Relax-Funktion per Knopfdruck in angenehmer Liegeposition für angenehmes warten beim aufladen, LED-Heckleuchten, Wärmepumpe für noch effizientere Fahrweise - 3 Phasiger Ladeanschluss - CCS Ladeanschluss für Gleichstrom bis 100kW - Ladedauer 10 bis 80% geladen 40Minuten!!!, Mittelkonsole, 2 Zonen Klimaautomatik mit Sitzheizung vorne und hinten, Lenkradheizung und Sitzbelüftung vorne sowie Standklimatisierung via App Ansteuerbar, Reifendrucküberwachung, Vehicle-to-Device-Technologie (V2D) laden Sie Geräte mit Ihrem Fahrzeug via 220/230V Steckdose Innen und Außen via Adapter, Vorbereitung Anhängerkupplung, Ladeboden variabel, getönte Scheiben ab B Säule etc. Hammerangebot!!! Neuwagen mit 7 Jahren KIA Herstellergarantie und 7 Jahren/150'000km Batterie KIA Herstellergarantie!!!TOP Finanzierung Leasing mit oder ohne Anzahlung individuell anpassbar je nach Wunsch!!! \*\*\* Mehr als 700 TOP Fahrzeuge unter VONROTZ.CH- Ihr 6 Marken - Center in der Ostschweiz\*\*\*

## Bilder



## Das könnte Sie auch interessieren:



### JuiceBooster2 - universal Elektroauto - Ladegerät

Wir sind offizieller Juice Technology Partner  
JUICE BOOSTER 2 BASIC Set Swiss

- Mobile Ladestation JUICE BOOSTER 2
- JUICE CONNECTOR Adapter CEE32 400V
- JUICE CONNECTOR Adapter T13 (CH)

Zubehör:  
JUICE BOOSTER 2 Tasche

**CHF 999.00**  
( + CHF 10.80  
Monatsrate )



### Winterräder Kia EV6 19 Zoll ACE

- KEINE MFK notwendig
- ASA geprüft
- 8.5x19 ET45
- 235/55 R19
- inkl. Reifendrucksensoren

**CHF 2'190.00**  
( + CHF 24.85  
Monatsrate )



### Winterräder Kia EV6 GT-Line 20 Zoll

- KEINE MFK notwendig
- 8.0 x 20 ET57 (OE)
- 255/45 R20
- inkl. Reifendrucksensoren

**CHF 2'890.00**  
( + CHF 32.40  
Monatsrate )



### Winterräder Kia Niro EV 17 Zoll (SG2)

- KEINE MFK notwendig (OE Grösse)
- 7x17 ET52 (OE)
- 215/55 R17
- inkl. Reifendrucksensoren

**CHF 1'850.00**  
( + CHF 20.50  
Monatsrate )



### Winterräder Kia Stonic 17 Zoll

- KEINE MFK notwendig (OE Grösse)
- 6.5x17 ET49 (OE)
- 205/55 R17
- inkl. Reifendrucksensoren

**CHF 1'750.00**  
( + CHF 19.45  
Monatsrate )

## Ausstattung

### Zusätzliche Ausstattung

Style Pack  
Kollisionsvermeidungs-Assistent beim Rückwärtsfahren (PCA)  
Fahrersitz mit Memory Beifahrersitz mit Relax-Funktion  
Sitzbelüftung vorne  
Sitzheizung hinten  
Ferngesteuerter Parkassistent (RSPA)  
Metallic-/ Pearl-Lackierung

## Serienmässige Ausstattung

10.25" Navigationssystem, Online-Dienste Kia Connect  
ABS/ EBD  
Airbag Fahrer und Beifahrerseite  
Ambientebeleuchtung  
Aussenspiegel elektrisch einklappbar  
Aussenspiegel elektrisch verstellbar/ heizbar  
Aussenspiegelgehäuse schwarz  
Ausstiegs-Assistent (SEA)  
Autobahnassistent (HDA 2.0)  
Autobahnassistent (HDA)  
Automatisch abblendbarer Innenspiegel  
Autonomes Notbremsystem inkl.  
Fußgänger- und Fahrraderkennung  
Bluetooth und Sprachsteuerung  
Center Airbag vorne  
DAB+ Digital Audio Broadcast  
Dachreling  
Deaktivierung Beifahrerairbag  
Drive Mode Select  
Dual-LED-Scheinwerfer  
ESP Elektronisches Stabilitätsprogramm  
Elektrische Fensterheber vorne + hinten  
Elektrische Kindersicherung  
Fahrer- und Beifahrersitz elektrisch verstellbar  
Fernlichtassistent  
HSA Berganfahrassistent  
Head-Up Display  
Intelligenter Geschwindigkeitsassistent (ISLA)  
Intelligentes regeneratives Bremssystem (SRBS 2.0)  
Isofix-Kindersitzbefestigung hinten  
KIA Garantie 12 Jahre gegen Durchrostung (ab 1. Inv.)  
KIA Garantie 5 Jahre oder 150'000 km  
Lackgarantie (ab 1. Inv.)  
KIA Garantie: 7 Jahre oder 150'000 km, davon die ersten 3 Jahre ohne Kilometerbegrenzung (ab 1. Inv.)  
KIA Hochvoltbatterie Garantie 7 Jahre oder 150'000 km  
Klimaanlage automatisch  
Knieairbag Fahrer  
Kopfairbag vorne und hinten  
LED Rückleuchten  
LED Tagfahrlicht  
LED-Nebelscheinwerfer  
Ladeboden variabel  
Leichtmetallfelgen 17"  
Lendenwirbelstütze Fahrer- und Beifahrersitz  
Lenkradheizung  
Lichtsensor  
Mittelarmlehne mit Stauraum  
Multifunktionslenkrad Leder  
Müdigkeitserkennung  
Notrufassistent  
On-Board-Charger (3 Phasen)  
Park-Distanz-Sensor hinten  
Park-Distanz-Sensor vorne  
Pedalerie in Aluminium  
Privacy-Verglasung  
Regensensor  
Reifendruck-Sensoren TPMS  
Rückfahrkamera  
Rücksitzbank geteilt abklappbar 60/40  
Schaltwippen am Lenkrad  
Schnellladeanschluss CCS bis zu 100 kW  
Seitenairbags vorne  
Sitze in Leder  
Sitzheizung vorne  
Smart-Key  
Smartphone-Schnittstellenfunktion Apple CarPlay? und Android Auto?  
Spurhalteassistent LKA  
Spurverfolgungsassistent LFA  
Supervision Cluster digital 10.25"  
Telematic-Online-Dienste und Verbindung zur Kia UVO Connect Smartphone-App  
Tempomat mit Distanzassistent (SCC)  
Totwinkelassistent mit Kollisionsverhinderung hinten (BCA/RCCA)  
USB-Anschluss  
USB-Anschlüsse Rücksitzlehnen  
V2D-Funktion (Vehicle to Device)  
Vorbereitung für Anhängerkupplung  
Vordersitze höhenverstellbar  
Wireless Charging für mobile Geräte  
Wärmepumpe zur Reichweitenoptimierung  
Zentralverriegelung mit Fernbedienung

Angaben ohne Gewähr.

Bitte beachten Sie den Bemerkungstext auf der 2. Seite.





Autobahn A1 (Zürich – St.Gallen) • **Ausfahrt Münchwilen (Nr. 76)** • im Kreisel – Richtung Münchwilen  
• in Münchwilen – Richtung Wil • nach 1½km sind Sie am Ziel!



Sie reisen mit dem Zug an? Gerne kommen wir Sie am Hauptbahnhof in 9500 Wil abholen.  
Treffpunkt ist der Taxistand – rufen Sie uns einfach 10min vor Ankunft in Wil an!