

## 233112 - CUPRA Leon ST 1.5 eTSI ACT DSG

## Ihr persönlicher Berater



**Marius Huber**

bei Fragen bin ich  
gerne für Sie da!

071 913 33 66  
huber@vonrotz.ch

### Ihre Investition

Neupreis	CHF 47'630.00
Preisvorteil	- CHF 14'030.00
<b>Fahrzeugpreis</b>	<b>CHF 33'600.00</b>

### Ihre Leasingberechnung

Netto-Preis	CHF 33'600.00
Laufzeit	60 Monate
Restwert	CHF CHF 13'440.00
1. grosse Rate	CHF CHF 3'360.00

**Monatsrate** **CHF CHF 385.90\***

**Lieferfrist:** Sofort verfügbar

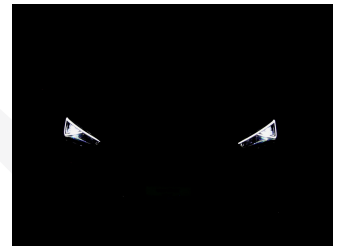
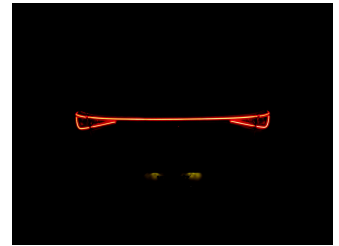
**Technische Daten**

<b>Typenname</b>	Personenwagen	<b>Hubraum</b>	1'498 cm <sup>3</sup>
<b>Aufbau</b>	Kombi	<b>Zylinder</b>	4
<b>Zustand</b>	Neues Fahrzeug	<b>Leistung (PS)</b>	150
<b>Kilometer</b>	5 km	<b>Gewicht</b>	1'990 kg
<b>Aussenfarbe</b>	weiss	<b>Verbrauch</b>	0/0/6.8 l/100km (Stadt/Land/Total)
<b>Innenfarbe</b>	schwarz	<b>Energieeffizienz</b>	D
<b>Getriebeart</b>	Automatik-Getriebe	<b>Anhängelast geb.</b>	1'500 kg
<b>Antriebsart</b>	Vorderradantrieb	<b>Wagen-Nr.</b>	233112
<b>Treibstoff</b>	Mild-Hybrid Benzin/Elektro		
<b>Türen / Sitze</b>	5 / 5		

**Bemerkungen**

Cupra Leon ST 1.5 Turbo DSG-Automat Mildhybrid mit 150PS Top Ausstattung wie z.B. Touchscreen Navigationssystem mit DAB+ Radioempfang USB/FullLink/Bluetooth und WirelessCharging, Innenspiegel automatisch abblendbar, VOLL-LED-Scheinwerfer mit Fernlichtassistent, LED-Ambientebeleuchtung Multicolour, Mittelarmlehne vorne, ACC Adaptiver Tempomat mit automatischer Distanzregelung, Frontassist Umfeldbeobachtung mit City Notbremsfunktion Spurhalte- und Totwinkelassistent, Ausstiegswarner sowie Verkehrszeichenerkennung, Isofix, MAXI Virtual Cockpit, Aussenspiegel elektrisch verstell- und einklappbar, Parkdistanzkontrolle vorne und hinten mit optischer Anzeige, Einparkassistent und Rückfahrkamera, abgedunkelte Seiten- und Heckscheibe, Keyless mit Startknopf und elektrischer Heckklappe mit Virtual Pedal Gestensteuerung sowie Diebstahlwarnanlage, LED-Heckleuchten mit Dynamischen Blinkleuchten, 18 Zoll Alufelgen, Licht- und Regensensor, 3 Zonen Klimautomatic mit Sitzheizung vorne und Lenkradheizung, 2 USB C Anschlüsse für die Rücksitzbank, Cupra Teilleder Sportschalensitze - Fahrersitz elektrisch verstellbar mit Memoryfunktion, variabler Ladeboden etc. Hammerangebot!!! Neuwagen mit 2 Jahren CUPRA Herstellergarantie!!! TOP Finanzierung Leasing mit oder ohne Anzahlung individuell anpassbar je nach Wunsch!!! \*\*\* Mehr als 700 TOP Fahrzeuge unter VONROTZ.CH- Ihr 6 Marken - Center in der Ostschweiz\*\*\*

## Bilder



## Das könnte Sie auch interessieren:



### Kofferraumwanne für Seat Leon ST (Kombi) ab 2013 bis heute

Antirutsch Material TPE Perfekt auf das geschützte Fahrzeuginnere angepasst

- Mit hohem Schutzrand ringsherum
- Zeichnen sich durch hohe Haltbarkeit aus
- Ästhetisch und praktisch
- Enthält keine toxischen Substanzen
- Enthält keine toxischen Weichmachungsmittel

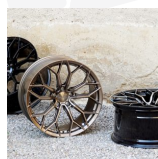
**CHF 89.00**  
( + CHF 1.10  
Monatsrate )



### Service PLUS Paket (C)

- 4 Service nach Herstellervorgaben
- Inkl. Serviceteile und Arbeit
- Inkl. Mietwagen
- Ausgeschlossen: Flüssigkeiten und Verschleisssteile
- 30% Preisvorteil im Paket!

**CHF 1'993.00**  
( + CHF 22.70  
Monatsrate )



### Spezial 2in1 Paket 19"

- Seat Leon Cupra Leon Cupra Ateca Seat Ateca VW Golf 8 Skoda Octavia NX Skoda Octavia RS Skoda Karoq VW T-Roc VW ID.3 Skoda Superb
- KEINE MFK notwendig (ausser Typenschein X)
- inkl. NEUE Winterreifen
- inkl. NEUE Sommerreifen
- inkl. NEUE Sommerfelgen

**CHF 3'390.00**  
( + CHF 38.95  
Monatsrate )



### Winterräder Seat Leon/Cupra/Hybrid 17 Zoll

- KEINE MFK notwendig (ausser Typenschein X)
- 7x17 ET38 (ASA)
- 225/45 R17

**CHF 1'490.00**  
( + CHF 17.30  
Monatsrate )



### Dachbox Modula Wego Black

- 75 kg Max. Zuladung
- Maße (außen in cm) 200 (Länge) x 80 (Breite) x 40 (Höhe)
- 500 Liter Volumen
- Schnellmontagesystem

**CHF 480.00**  
( + CHF 5.40  
Monatsrate )

## Ausstattung

### Zusätzliche Ausstattung

Fahrerassistenzpaket XL  
 Fernlichtassistent  
 Spurwechselassistent  
 Spurverengungsassistent Lane Assist Plus  
 Verkehrsschild-Erkennungssystem  
 Notbrems-Assistent  
 Geschwindigkeitsbegrenzer  
 Automatische Distanzregelung ACC  
 Exit Assist (Ausparkassistent), Exit Warning (Ausstiegswarner)

Pack Vision Plus  
 Einparkhilfe vorne und hinten mit Rückfahrkamera  
 Parklenkassistent  
 CUPRA Connectivity Box Wireless Charger  
 CUPRA FullLink  
 CUPRA Navigationssystem  
 CUPRA Sport Schalensitze in "Sharp Textil schwarz" Elektrisch verstellbarer Fahrersitz mit Memory  
 Diebstahl-Warnanlage inkl.  
 Innenraumüberwachung, Back-up-Horn und Abschleppschutz  
 Heckklappe elektrisch öffnend "Virtual Pedal"  
 LED-Innenraumbelichtung mit  
 Ambientebeleuchtung Smart Wraparound "Multicolor"  
 Metallic-Lackierung  
 Sitzheizung vorne

## Serienmässige Ausstattung

10?? Infotainment (MIB3)  
 18" Leichtmetallräder "Performance I Black/Silver", glanzgedreht, 7,5J x 18"  
 2 USB-C Anschlüsse  
 2 USB-C Anschlüsse hinten  
 ABS und EBV Elektr. Bremskraftverteilung  
 Abgedunkelte Scheiben ab B-Säule  
 Airbag Fahrer und Beifahrerseite  
 Aussenspiegel elektrisch verstellbar/ heizbar und anklappbar  
 Automatisch abblendbarer Innenspiegel  
 Bremszangen schwarz lackiert  
 CUPRA Drive Profile  
 CUPRA Sportsitze in "Sharp Textil schwarz  
 Center Airbag vorne  
 Connect  
 DAB+ Digital Audio Broadcast  
 Dachhimmel schwarz  
 Dachreling schwarz  
 Deaktivierung Beifahrerairbag  
 Digital Display Cockpit  
 ESP/ DSR/ EBA/ RDK  
 Einparkhilfe hinten  
 Elektrische Fensterheber vorne + hinten  
 Elektrische Parkbremse inkl. Hill Assist  
 Fussmatten vorne und hinten  
 Garantie: Cupra 12 Jahre Gewährleistung gegen Karosserie-Durchrostung (ab 1. Inv.)  
 Garantie: Cupra 3 Jahre Lack-Gewährleistung (ab 1. Inv.)  
 Garantie: Cupra Garantie 2 Jahre ohne Kilometerbegrenzung (ab 1. Inv.)  
 Heckspoiler  
 Keyless Schliess- und Startsystem  
 Kindersitzverankerung ISOFIX hinten  
 Klimaanlage Climatronic 3-Zonen  
 Kopfairbag vorne und hinten  
 LED Tagfahrlicht  
 LED-Nebelscheinwerfer mit Corner Funktion  
 LED-Scheinwerfer  
 Ladeboden variabel  
 Lichtassistenzsystem (Coming-Home Funktion)  
 Mittelarmlehne hinten  
 Mittelarmlehne vorne  
 Mobiltelefon Freisprechanlage/ Bluetooth  
 Multifunktionslenkrad Leder beheizbar  
 Progressiv Lenkung  
 Regen- und Lichtsensor

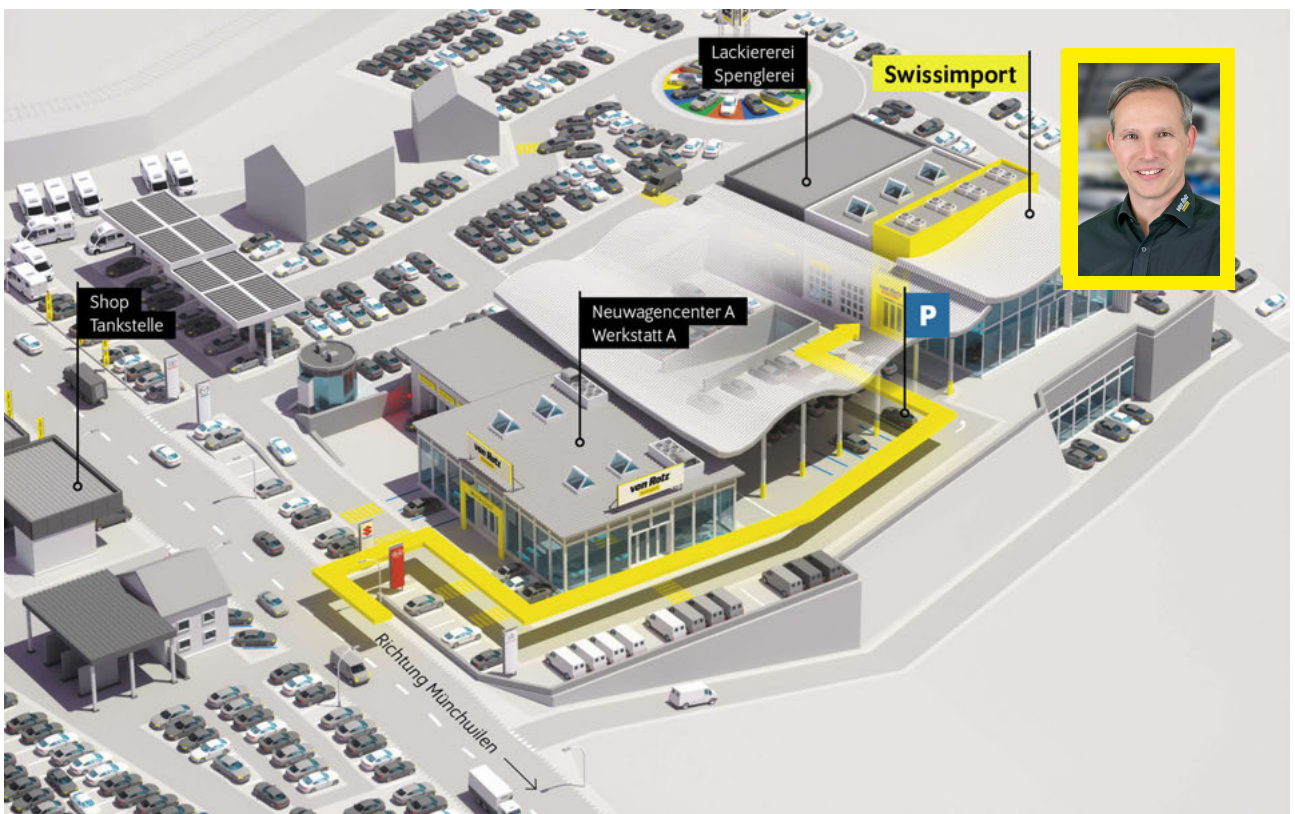
Remote Online  
 Reserverad platzsparend  
 Rücksitzlehne geteilt 1/3 oder 2/3 / umklappbar  
 Schaltwippen am Lenkrad  
 Seitenairbags vorne  
 Servolenkung geschwindigkeitsabhängig  
 Sprachsteuerung  
 Start + Stopp Funktion  
 Strassenkarte Europa  
 TCS Elektronische Traktionskontrolle  
 Tempomat  
 Vordersitze höhenverstellbar

Angaben ohne Gewähr.

Bitte beachten Sie den Bemerkungstext auf der 2. Seite.



Autobahn A1 (Zürich – St.Gallen) • **Ausfahrt Münchwilen (Nr. 76)** • im Kreisell – Richtung Münchwilen  
• in Münchwilen – Richtung Wil • nach 1½km sind Sie am Ziel!



Sie reisen mit dem Zug an? Gerne kommen wir Sie am Hauptbahnhof in 9500 Wil abholen.  
Treffpunkt ist der Taxistand – rufen Sie uns einfach 10min vor Ankunft in Wil an!