

243114 - SEAT Leon ST 1.5 eTSI FR DSG

Ihr persönlicher Berater



Joël Hollenstein

bei Fragen bin ich
gerne für Sie da!

071 913 33 66
hollenstein@vonrotz.ch

Ihre Investition

Neupreis	CHF 50'140.00
Preisvorteil	- CHF 15'150.00
Fahrzeugpreis	CHF 34'990.00

Ihre Leasingberechnung

Netto-Preis	CHF 34'990.00
Laufzeit	60 Monate
Restwert	CHF CHF 13'996.00
1. grosse Rate	CHF CHF 3'500.00

Monatsrate **CHF CHF 402.15***

Lieferfrist: Sofort verfügbar

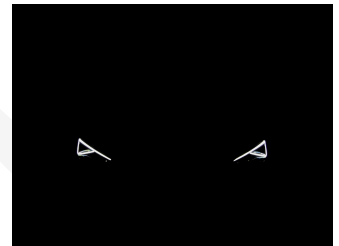
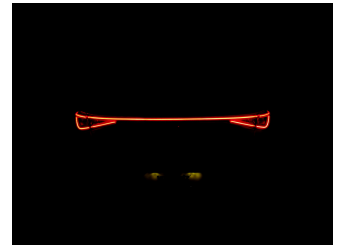
Technische Daten

Typenname	Personenwagen	Hubraum	1'498 cm ³
Aufbau	Kombi	Zylinder	4
Zustand	Neues Fahrzeug	Leistung (PS)	150
Kilometer	5 km	Gewicht	1'990 kg
Aussenfarbe	weiss	Verbrauch	0/0/6.8 l/100km (Stadt/Land/Total)
Innenfarbe	schwarz	Energieeffizienz	D
Getriebeart	Automatisiertes Schaltgetriebe	Anhängelast geb.	1'500 kg
Antriebsart	Vorderradantrieb	Wagen-Nr.	243114
Treibstoff	Benzin		
Türen / Sitze	5 / 5		

Bemerkungen

Auch in den folgenden Farben verfügbar:-schwarz met.-magnetic grau met.Seat Leon ST FR Kombi 1.5 Turbo DSG-Automat Mildhybrid mit 150PSTop Ausstattung wie z.B. MAXI Touchscreen Navigationssystem mit DAB+ Radioempfang USB/FullLink/Bluetooth und WirelessCharging, Innenspiegel automatisch abblendbar, VOLL-LED-Scheinwerfer mit Fernlichtassistent, LED-Ambientebeleuchtung Multicolour, Anhängerkupplung schwenkbar mit 1500kg Anhängelast, 2 USB C Anschlüsse für die Rücksitzbank, ACC adaptiver Tempomat mit automatische Distanzregelung, Front Assist Umfeldbeobachtung mit City Notbremsfunktion, Spurhalteassistent. Ausstiegswarner, Totwinkelwarner, Travelassist (Teilautonomes Fahren) und Verkehrszeichenerkennung, Mittelarmlehne vorne, MAXI Virtual Cockpit, Aussenspiegel elektrisch verstell- und einklappbar, Parkdistanzkontrolle vorne und hinten mit optischer Anzeige, Einparkassistent und Rückfahrkamera, abgedunkelte Seiten- und Heckscheibe, Kessy Keyless mit Startknopf und elektrischer Heckklappe mit Virtual Pedal Gestensteuerung, LED-Heckleuchten mit Dynamischen Blinkleuchten, 18 Zoll Alufelgen, Licht- und Regensensor, 3 Zonen Klimaautomatic mit Sitzheizung vorne und Lenkradheizung, Isofix, variabler Ladeboden etc. Hammerangebot!!! Neuwagen mit 5 Jahren SEAT Herstellergarantie!!!

Bilder



Das könnte Sie auch interessieren:



Kofferraumwanne für Seat Leon ST (Kombi) ab 2013 bis heute

Antirutsch Material TPE Perfekt auf das geschützte Fahrzeuginnere angepasst

- Mit hohem Schutzrand ringsherum
- Zeichnen sich durch hohe Haltbarkeit aus
- Ästhetisch und praktisch
- Enthält keine toxischen Substanzen
- Enthält keine toxischen Weichmachungsmittel

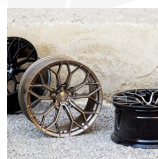
CHF 89.00
(+ CHF 1.05
Monatsrate)



Service PLUS Paket (C)

- 4 Service nach Herstellervorgaben
- Inkl. Serviceteile und Arbeit
- Inkl. Mietwagen
- Ausgeschlossen: Flüssigkeiten und Verschleisssteile
- 30% Preisvorteil im Paket!

CHF 1'993.00
(+ CHF 22.70
Monatsrate)



Spezial 2in1 Paket 19"

- Seat Leon Cupra Leon Cupra Ateca Seat Ateca VW Golf 8 Skoda Octavia NX Skoda Octavia RS Skoda Karoq VW T-Roc VW ID.3 Skoda Superb
- KEINE MFK notwendig (ausser Typenschein X)
- inkl. NEUE Winterreifen
- inkl. NEUE Sommerreifen
- inkl. NEUE Sommerfelgen

CHF 3'390.00
(+ CHF 38.90
Monatsrate)



Winterräder Seat Leon/Cupra/Hybrid 17 Zoll

- KEINE MFK notwendig (ausser Typenschein X)
- 7x17 ET38 (ASA)
- 225/45 R17

CHF 1'490.00
(+ CHF 17.30
Monatsrate)



Dachbox Modula Wego Black

- 75 kg Max. Zuladung
- Maße (außen in cm) 200 (Länge) x 80 (Breite) x 40 (Höhe)
- 500 Liter Volumen
- Schnellmontagesystem

CHF 480.00
(+ CHF 5.40
Monatsrate)

Ausstattung

Zusätzliche Ausstattung

Fahrerassistenzpaket XL für
 Navigationssystem
 Fernlichtassistent
 Spurwechselassistent
 Spurhalteassistent LDW
 Ausstiegswarner
 Verkehrsschild-Erkennungssystem
 Notbrems-Assistent
 Travel Assist
 Lederlenkrad beheizbar
 Adaptiver Tempomat ACC
 Geschwindigkeitsbegrenzer
 Ausparkassistent

Pack Elektrik: 230-Volt Steckdose im
 Kofferraum und 12-Volt Steckdose in der
 Mittelkonsole

Pack Full LED
 LED-Scheinwerfer
 LED Heckleuchten

Pack Winter
 Lenkrad beheizbar
 Sitzheizung vorne
 Alufelgen 7.5J x 18", "PERFORMANCE" 30/6
 Machined in Cosmo Grey (225/40 R18)
 Anhängerkupplung mechanisch ausklappbar
 Dachhimmel schwarz
 FullLink
 Garantieverlängerung für das 3. + 4. + 5.
 Jahr/ 150'000 km
 Heckklappe elektrisch öffnend und
 schliessend "Virtual Pedal
 Keyless Schliess- und Startsystem
 LED-Innenraumbeleuchtung mit
 Ambientebeleuchtung Smart Wraparound
 Multicolor
 Metallic-Lackierung
 Navigationssystem
 Parklenkassistent
 Rückfahrkamera
 SEAT Connectivity Box Wireless Charger

Serienmässige Ausstattung

Pack Komfort
 Automatisch abblendbarer Innenspiegel
 Regen- und Lichtsensor
 Lichtassistenzsystem (Coming-Home
 Funktion)
 2 USB-C Anschlüsse
 2 USB-C Anschlüsse hinten
 ABS und EBV Elektr. Bremskraftverteilung
 Abgedunkelte Scheiben ab B-Säule
 Airbag Fahrer und Beifahrerseite
 Alufelgen 7.5J x 17", "DYNAMIC" (225/45 R17)
 Aussenspiegel elektrisch verstellbar/ heizbar
 und anklappbar
 Automatisch abblendbarer Innenspiegel
 Center Airbag vorne
 Connect
 DAB+ Digital Audio Broadcast
 Deaktivierung Beifahrerairbag
 ESP/ DSR/ EBA/ XDS/ RDK
 Eco-LED Scheinwerfer
 Einparkhilfe hinten
 Einstiegsleisten beleuchtet
 Elektrische Fensterheber vorne + hinten
 Front Assist (Umfeldüberwachungssystem)
 Full Digital Cockpit
 Kindersitzverankerung ISOFIX hinten
 Klimaanlage Climatronic 3-Zonen
 Kopf und Seitenairbag vorne
 LED Innenraumbeleuchtung
 LED-Nebelscheinwerfer mit Corner Funktion
 Lendenwirbelstützen Vordersitze
 Lichtassistenzsystem (Coming-Home
 Funktion)
 Mittelarmlehne vorne
 Mobiltelefon Freisprechanlage/ Bluetooth
 Multifunktionslenkrad Leder
 Multimedia-System
 Müdigkeitserkennung
 SEAT Garantie: 2 Jahre ohne
 Kilometerbegrenzung (ab 1. Inv.)
 SEAT Garantie: Garantie 12 Jahre
 Gewährleistung gegen
 Karosserie-Durchrostung
 SEAT Garantie: Garantie 3 Jahre
 Lack-Gewährleistung
 Servolenkung geschwindigkeitsabhängig
 Spurhalteassistent LDW
 Start + Stopp Funktion
 TCS Elektronische Traktionskontrolle
 Tempomat

Vordersitze höhenverstellbar
 Zentralverriegelung mit Fernbedienung

Angaben ohne Gewähr.

Bitte beachten Sie den Bemerkungstext auf der 2. Seite.



Autobahn A1 (Zürich – St.Gallen) • **Ausfahrt Münchwilen (Nr. 76)** • im Kreisell – Richtung Münchwilen
• in Münchwilen – Richtung Wil • nach 1½km sind Sie am Ziel!



Sie reisen mit dem Zug an? Gerne kommen wir Sie am Hauptbahnhof in 9500 Wil abholen.
Treffpunkt ist der Taxistand – rufen Sie uns einfach 10min vor Ankunft in Wil an!