

242052 - KIA Sportage 1.6 T-GDi PHEV GT-Line 4x4

Ihr persönlicher Berater



Marc Graf

bei Fragen bin ich
gerne für Sie da!

071 913 33 66
m.graf@vonrotz.ch

Ihre Investition

Neupreis	CHF 60'530.00
Preisvorteil	- CHF 14'840.00
Fahrzeugpreis	CHF 45'690.00

Ihre Leasingberechnung

Netto-Preis	CHF 45'690.00
Laufzeit	60 Monate
Restwert	CHF CHF 18'276.00
1. grosse Rate	CHF CHF 4'560.00

Monatsrate	CHF CHF 524.30*
-------------------	------------------------

Lieferfrist: Sofort verfügbar

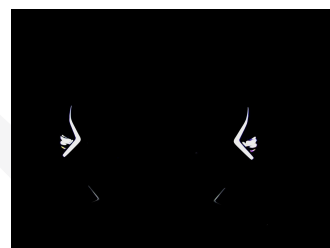
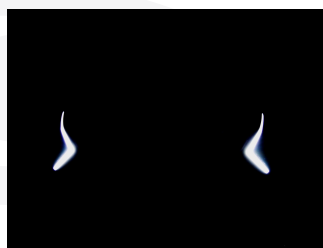
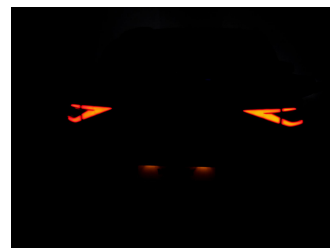
Technische Daten

Typenname	Personenwagen	Hubraum	1'598 cm ³
Aufbau	SUV / Geländewagen	Zylinder	4
Zustand	Neues Fahrzeug	Leistung (PS)	265
Kilometer	5 km	Gewicht	2'415 kg
Aussenfarbe	weiss	Verbrauch	
Innenfarbe	schwarz	Energieeffizienz	B
Getriebeart	Automatik-Getriebe	Anhängelast geb.	1'350 kg
Antriebsart	Allrad	Wagen-Nr.	242052
Treibstoff	Plug-in-Hybrid Benzin/Elektro		
Türen / Sitze	5 / 5		

Bemerkungen

Auch in den folgenden Farben verfügbar:-darkpentagrau met.-infrarot perl/schwarz met.KIA Sportage GT Line 1.6 Turbo Plug-in-Hybrid Automat Allrad mit starken 265PSSensationelle Ausstattung mehr geht nicht! wie z.B. MAXI Navigationssystem mit DAB+ Radioempfang/USB/KIAConnect/Bluetooth und WirelessCharging , Licht- und Regensensor, Matrix-LED-Scheinwerfer mit Kurvenlicht und Fernlichtassistent, Aussenspiegel elektrisch verstell- und einklappbar, elektrisches Panoramaschiebebedach, LED-Heckleuchten, SCC adaptiver Tempomat mit automatischer Distanzregelung, AEB Automatisches Notbremsssystem mit Totwinkel- und Spurhalte- Autobahn- und LFA Stauassistent sowie Verkehrszeichenerkennung, Isofix, MAXI Virtual Cockpit, Mittelarmlehne vorne, Parksensoren vorne und hinten, 360 Grad Rundumblickkamera und Remote Smart Parking Assist, RSPA vor und Rückwärtsfahren via Fernbedienung steuerbar, 19 Zoll Alufelgen, Harman Kardon Soundsystem, Innenspiegel automatisch abblendbar, getönte Scheiben ab B Säule, Smart Key mit Startknopf und intelligente elektrische Heckklappe mit Annäherungssensor, Innenspiegel automatisch abblendbar, 3 Zonen Klimaautomatik mit Sitzheizung vorne und hinten sowie Lenkradheizung und Sitzbelüftung vorne, Mittelarmlehne hinten, Wildledersitze - Vordersitze elektrisch verstellbar - Fahrersitz mit Memoryfunktion etc. Hammerangebot!!! Neuwagen mit 7 Jahren KIA Herstellergarantie!!! TOP Finanzierung Leasing mit oder ohne Anzahlung individuell anpassbar je nach Wunsch!!! *** weitere 700 TOP Fahrzeuge unter VONROTZ.CH - Ihr 6 Marken-Center in der Ostschweiz ***

Bilder



Das könnte Sie auch interessieren:

- | | | | |
|---|---|---|--|
|  | Service PLUS Paket (D) | <ul style="list-style-type: none"> • 4 Service nach Herstellervorgaben • Inkl. Serviceteile und Arbeit • Inkl. Mietwagen • Ausgeschlossen: Flüssigkeiten und Verschleissteile • 30% Preisvorteil im Paket! | CHF 2'293.00
(+ CHF 27.00
Monatsrate) |
|  | Winterräder Kia EV6 19 Zoll ACE | <ul style="list-style-type: none"> • KEINE MFK notwendig • ASA geprüft • 8.5x19 ET45 • 235/55 R19 • inkl. Reifendrucksensoren | CHF 2'190.00
(+ CHF 25.95
Monatsrate) |
|  | Winterräder Kia EV6 GT-Line 20 Zoll | <ul style="list-style-type: none"> • KEINE MFK notwendig • 8.0 x 20 ET57 (OE) • 255/45 R20 • inkl. Reifendrucksensoren | CHF 2'890.00
(+ CHF 33.50
Monatsrate) |
|  | Winterräder Kia Sportage 1.6 T-GDI PHEV 4WD 19 Zoll (NQ5e) | <ul style="list-style-type: none"> • KEINE MFK notwendig • 1.6 T-GDI PHEV 4WD !!! • 7.5x19 ET51 (OE) • 235/50 R19 • inkl. Reifendrucksensoren | CHF 2'350.00
(+ CHF 27.00
Monatsrate) |
|  | Winterräder Kia Stonic 17 Zoll | <ul style="list-style-type: none"> • KEINE MFK notwendig (OE Grösse) • 6.5x17 ET49 (OE) • 205/55 R17 • inkl. Reifendrucksensoren | CHF 1'750.00
(+ CHF 20.50
Monatsrate) |
|  | Winterräder Kia XCeed 18 Zoll | <ul style="list-style-type: none"> • KEINE MFK notwendig (ausser Typenschein X) • 7.5x18 ET45 (ASA) • 235/45 R18 98V • inkl. Reifendrucksensoren | CHF 1'850.00
(+ CHF 21.60
Monatsrate) |

Ausstattung

Zusätzliche Ausstattung

Metallic-/ Pearl-Lackierung
 Panoramadach

Serienmässige Ausstattung

Pack Drive Wise
 Autonomer Notbremsassistent mit
 Abbiegeerkennung
 Autobahnassistent (HDA)
 Totwinkelassistent mit
 Kollisionsverhinderung hinten
 Tempomat mit Distanzassistent (SCC)

Pack Drive Wise Park Plus
 Kollisionsvermeidungs-Assistent beim
 Einparken, Rückwärtsfahren (PCA)
 Totwinkelassistent mit Monitoranzeige
 360° Kamera und Ferngesteuerter
 Einparkassistent RSPA
 12.3"-Navigationssystem, DAB+
 ABS/ EBD
 Airbag Fahrer und Beifahrerseite
 Aktive Sitzbelüftung vorn
 Ambientebeleuchtung
 Apple Car Play/ Android Auto
 Aussenspiegel elektrisch verstellbar/ heizbar
 und anklappbar
 Autonomer Notbrems-Assistent
 Beifahrersitz höhenverstellbar
 Bluetooth Freisprecheinrichtung
 DAB+ Digital Audio Broadcast
 Drei Zonen-Klimaautomatik
 Drive Mode Select
 ECS Elektronisch gesteuertes, adaptives
 Fahrwerk
 ESP/ TCS
 Elektrische Fensterheber vorne + hinten
 Fahrersitz höhenverstellbar
 Fahrersitz mit Memory
 HSA Berganfahrassistent
 Heckklappe elektrisch
 Hifi Lautsprechersystem harman/kardon
 Innenspiegel automatisch abblendbar
 Instrumentenanzeige Supervision digital 12.3"
 Intelligentes Scheinwerfersystem (Bi-LED)
 Isofix-Kindersitzbefestigung hinten
 KIA Garantie 12 Jahre gegen Durchrostung
 (ab 1. Inv.)
 KIA Garantie 5 Jahre oder 150'000 km
 Lackgarantie (ab 1. Inv.)
 KIA Garantie 7 Jahre/ 150'000 km
 Kopfairbag vorne und hinten
 LED Rückleuchten
 Lederlenkrad mit Lederschaltknäuf
 Leichtmetallfelgen 19"
 Lenkradheizung
 Mittelarmlehne

Nebelscheinwerfer
 Ottopartikelfilter
 Park-Distanz-Sensor vorne + hinten
 Privacy-Verglasung
 Regensensor
 Reifendruck-Sensoren TPMS
 Rückfahrkamera
 Rücksitze geteilt umklappbar 40/20/40
 Seitenairbags vorne
 Sitzbezüge Leder
 Sitzheizung vorne + hinten
 Smart-Key
 Spurhalteassistent LKA
 USB-Anschluss
 Vorbereitung Anhängerkupplung
 Vordersitze elektrisch verstellbar
 Wireless Charging für mobile Geräte
 intelligente elektrische Heckklappe

Angaben ohne Gewähr.

Bitte beachten Sie den Bemerkungstext auf der 2. Seite.



Autobahn A1 (Zürich – St.Gallen) • **Ausfahrt Münchwilen (Nr. 76)** • im Kreisell – Richtung Münchwilen
• in Münchwilen – Richtung Wil • nach 1½km sind Sie am Ziel!



Sie reisen mit dem Zug an? Gerne kommen wir Sie am Hauptbahnhof in 9500 Wil abholen.
Treffpunkt ist der Taxistand – rufen Sie uns einfach 10min vor Ankunft in Wil an!