

243352 - CUPRA Ateca 2.0 TSI 4Drive DSG

Ihr persönlicher Berater



James Ünal

bei Fragen bin ich
gerne für Sie da!

071 913 33 66
uenal@vonrotz.ch

Ihre Investition

Neupreis	CHF 63'240.00
Preisvorteil	- CHF 19'390.00
Fahrzeugpreis	CHF 43'850.00

Ihre Leasingberechnung

Netto-Preis	CHF 43'850.00
Laufzeit	60 Monate
Restwert	CHF CHF 17'540.00
1. grosse Rate	CHF CHF 4'380.00

Monatsrate **CHF CHF 503.75***

Lieferfrist: Sofort verfügbar

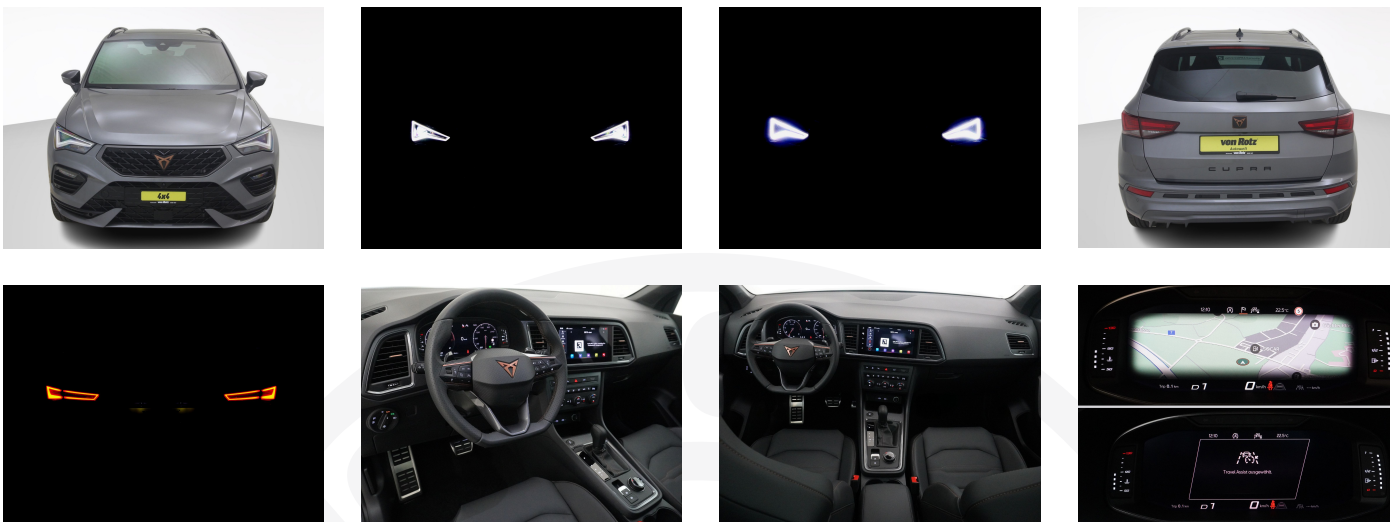
Technische Daten

Typenname	Personenwagen	Hubraum	1'984 cm ³
Aufbau	SUV / Geländewagen	Zylinder	4
Zustand	Neues Fahrzeug	Leistung (PS)	190
Kilometer	5 km	Gewicht	0 kg
Aussenfarbe	grau	Verbrauch	0/0/7.6 l/100km (Stadt/Land/Total)
Innenfarbe	schwarz	Energieeffizienz	E
Getriebeart	Automatisiertes Schaltgetriebe	Anhängelast geb.	1'900 kg
Antriebsart	Allrad	Wagen-Nr.	243352
Treibstoff	Benzin		
Türen / Sitze	5 / 5		

Bemerkungen

CUPRA Ateca 2.0 Turbo DSG-Automat Allrad mit starken 190PS Top Ausstattung wie z.B. Touchscreen MAXI Navigationssystem mit DAB+ Radioempfang/USB/FullLink/Bluetooth und WirelessCharging, LED-Ambientebeleuchtung, LED Scheinwerfer mit Fernlichtassistent, Aussenspiegel elektrisch verstell- und einklappbar, Anhängerkupplung schwenkbar mit 1900kg Anhängelast, Innenspiegel automatisch abblendbar, elektrisches Panoramaschiebebedach, Dachreling, ACC adaptiver Tempomat mit automatische Distanzregelung, Front Assist Umfeldbeobachtung mit City Notbremsfunktion, Spurhalteassistent, Totwinkelwarner, Travelassist(Teilautonomes Fahren) und Verkehrszeichenerkennung, getönte Scheiben ab B Säule, MAXI Virtual Cockpit, Sportlenkrad, 2 Zonen Klimaaautomatic mit Sitzheizung vorne und Lenkradheizung, Licht- und Regensensor, KESSY Keyless mit Startknopf und elektrische Heckklappe mit Virtual Pedal Gestensteuerung, Isofix, Cupra Leder Sportschalensitze, LED Heckleuchten, Parksensoren vorne und hinten mit optischer Anzeige, Einparkassistent und 360 Grad Rundumblickkamera, Mittelarmlehne vorne, variabler Ladeboden, 19 Zoll Alufelgen, Soundsystem Beats mit Subwoofer etc. Hammerangebot!!!Neuwagen mit 5 Jahren CUPRA Herstellergarantie!!! TOP Finanzierung Leasing mit oder ohne Anzahlung individuell anpassbar je nach Wunsch!!! *** Mehr als 700 TOP Fahrzeuge unter VONROTZ.CH- Ihr 6 Marken - Center in der Ostschweiz****

Bilder



Das könnte Sie auch interessieren:

- | | | |
|---|---|---|
| <p>✓</p>  | <p>Service PLUS Paket (C)</p> <ul style="list-style-type: none"> • 4 Service nach Herstellervorgaben • Inkl. Serviceteile und Arbeit • Inkl. Mietwagen • Ausgeschlossen: Flüssigkeiten und Verschleissteile • 30% Preisvorteil im Paket! | <p>CHF 1'993.00
(+ CHF 22.70
Monatsrate)</p> |
| <p>✓</p>  | <p>Spezial 2in1 Paket 19"</p> <ul style="list-style-type: none"> • Seat Leon Cupra Leon Cupra Ateca Seat Ateca VW Golf 8 Skoda Octavia NX Skoda Octavia RS Skoda Karoq VW T-Roc VW ID.3 Skoda Superb • KEINE MFK notwendig (ausser Typenschein X) • inkl. NEUE Winterreifen • inkl. NEUE Sommerreifen • inkl. NEUE Sommerfelgen | <p>CHF 3'390.00
(+ CHF 38.90
Monatsrate)</p> |
| <p>✓</p>  | <p>Winterräder Cupra Ateca / Skoda Karoq 18 Zoll schwarz</p> <ul style="list-style-type: none"> • KEINE MFK notwendig (OE Grösse) • 7x18 ET45 • schwarz • 225/50 R18 • NICHT FÜR BREMBO BREMSANLAGE !!! | <p>CHF 1'990.00
(+ CHF 22.70
Monatsrate)</p> |
| <p>✓</p>  | <p>Winterräder Seat Ateca 16 Zoll</p> <ul style="list-style-type: none"> • KEINE MFK notwendig (ausser Typenschein X) • 7x16 ET38 (ASA) • 215/60 R16 | <p>CHF 1'550.00
(+ CHF 17.30
Monatsrate)</p> |
| <p>✓</p>  | <p>Dachbox Modula Wego Black</p> <ul style="list-style-type: none"> • 75 kg Max. Zuladung • Maße (außen in cm) 200 (Länge) x 80 (Breite) x 40 (Höhe) • 500 Liter Volumen • Schnellmontagesystem | <p>CHF 480.00
(+ CHF 5.40
Monatsrate)</p> |

Ausstattung

Zusätzliche Ausstattung

Fahrerassistenzpaket XL
 Spurwechselassistent
 Spurverengungsassistent Lane Assist Plus
 Pre Crash System PCS
 Notbrems-Assistent
 Travel Assist mit Emergencyassist
 (Notfall-Bremsassistent)
 Ausparkassistent
 Alufelgen 8J x 19", "EXCLUSIVE" 36/1
 Machined wheels in Copper (245/40 R19)
 Anhängervorrichtung (Einklappbar)
 BeatsAudio? Sound System, Subwoofer; 340
 Watt Leistung, 9 High-End-Lautsprecher
 CUPRA Connectivity Box Wireless Charger
 Garantieverlängerung für das 3. + 4. + 5.
 Jahr/ 100'000 km
 Heckklappe elektrisch öffnend "Virtual Pedal"
 Ladeboden variabel
 Lederausstattung mit Sport-Schalensitze
 vorne "black"
 Metallic-Lackierung
 Panorama-Schiebedach
 Sitzheizung vorne
 Top View Camera

Serienmässige Ausstattung

2 USB C Anschlüsse hinten und vorne
 ABS und EBV Elektr. Bremskraftverteilung
 Abgedunkelte Scheiben ab B-Säule
 Airbag Fahrer und Beifahrerseite
 Alufelgen 8J x 19", Machined Sport Black /
 Silver (245/40 R19)
 Aussenspiegel elektrisch verstellbar/ heizbar
 und anklappbar
 Automatisch abblendbarer Innenspiegel
 Automatische Distanzregelung ACC
 CUPRA Drive Profile
 CUPRA FullLink
 CUPRA Navigationssystem
 CUPRA Sportschalensitze in Dinamica
 "Black"
 City Notbremsfunktion
 DAB+ Digital Audio Broadcast
 Dachhimmel schwarz
 Dachreling schwarz
 Deaktivierung Beifahrerairbag
 Digital Display Cockpit
 ESP/ DSR/ EBA/ XDS/ RDK
 Einparkhilfe vorne und hinten mit Anzeige
 Einstiegsleisten Aluminium
 Elektrische Fensterheber vorne + hinten
 Elektrische Parkbremse inkl. Hill Assist
 Elektronische Wegfahrsperrung
 Front Assist (Umfeldüberwachungssystem)
 Fussmatten vorne und hinten
 Heckspoiler
 Keyless Schliess- und Startsystem
 Kindersitzverankerung ISOFIX hinten
 Knieairbag Fahrer
 Kopfairbag vorne und hinten
 LED Innenraumbeleuchtung
 LED Rückleuchten
 LED Tagfahrlicht
 LED-Scheinwerfer
 Lichtassistenzsystem (Coming-Home
 Funktion)
 Mittelarmlehne hinten und vorne
 Mobiltelefon Freisprechanlage/ Bluetooth
 Multifunktionslenkrad Leder beheizbar
 Müdigkeitserkennung
 Nebelscheinwerfer mit Corner Funktion
 Parklenkassistent
 Progressiv Lenkung
 Regen- und Lichtsensor
 Reifenreparaturkit/ Tirefit
 Remote Online
 Rücksitzlehne geteilt 1/3 oder 2/3 /
 umklappbar
 Schaltwippen am Lenkrad
 Seitenairbag Fahrer und Beifahrerseite
 Servolenkung geschwindigkeitsabhängig
 Sitzbezüge in Dinamica
 Sportabgasanlage mit 2-fach Endrohr
 Sprachsteuerung
 Spurhalteassistent LKA
 Stop + Start System
 Strassenkarte Europa
 Tempomat
 Verkehrsschild-Erkennungssystem
 Vordersitze höhenverstellbar mit
 Lendenwirbelstützen
 Zentralverriegelung mit Fernbedienung
 Zwei Zonen-Klimaautomatik

Angaben ohne Gewähr.

Bitte beachten Sie den Bemerkungstext auf der 2. Seite.



Autobahn A1 (Zürich – St.Gallen) • **Ausfahrt Münchwilen (Nr. 76)** • im Kreisell – Richtung Münchwilen
• in Münchwilen – Richtung Wil • nach 1½km sind Sie am Ziel!



Sie reisen mit dem Zug an? Gerne kommen wir Sie am Hauptbahnhof in 9500 Wil abholen.
Treffpunkt ist der Taxistand – rufen Sie uns einfach 10min vor Ankunft in Wil an!