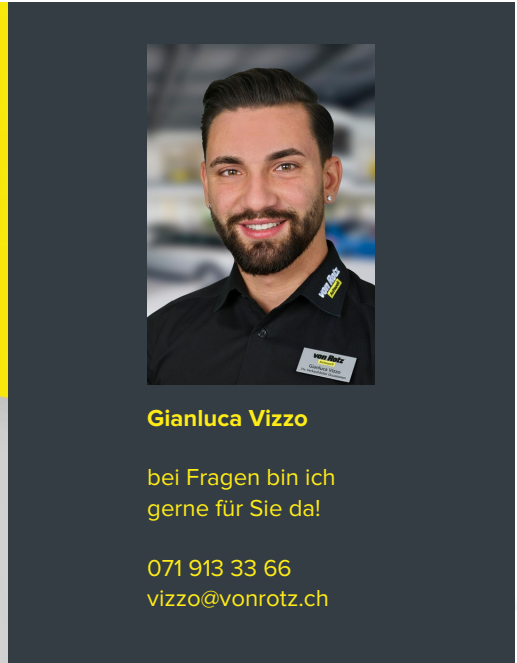


## GA86763 - SEAT Leon ST TSI DSG 300-Cupra 4Drive

## Ihr persönlicher Berater



**Gianluca Vizzo**

bei Fragen bin ich  
gerne für Sie da!

071 913 33 66  
vizzo@vonrotz.ch

### Ihre Investition

Neupreis	CHF 53'050.00
Preisvorteil	- CHF 24'560.00
<b>Fahrzeugpreis</b>	<b>CHF 28'490.00</b>

### Ihre Leasingberechnung

Netto-Preis	CHF 28'490.00
Laufzeit	60 Monate
Restwert	CHF CHF 11'396.00
1. grosse Rate	CHF CHF 2'840.00

**Monatsrate** **CHF CHF 327.55\***

**Lieferfrist:** Sofort verfügbar

## Technische Daten

<b>Typenname</b>	Personenwagen	<b>Hubraum</b>	1'984 cm <sup>3</sup>
<b>Aufbau</b>	Kombi	<b>Zylinder</b>	4
<b>Zustand</b>	Occasion	<b>Leistung (PS)</b>	300
<b>Inverkehrsetzung</b>	11.2020	<b>Gewicht</b>	2'090 kg
<b>Kilometer</b>	97'400 km	<b>Verbrauch</b>	0/0/9.1 l/100km (Stadt/Land/Total)
<b>Aussenfarbe</b>	schwarz	<b>Energieeffizienz</b>	F
<b>Innenfarbe</b>	schwarz	<b>Anhängelast geb.</b>	750 kg
<b>Getriebeart</b>	Automatisiertes Schaltgetriebe	<b>Wagen-Nr.</b>	GA86763
<b>Antriebsart</b>	Allrad		
<b>Treibstoff</b>	Benzin		
<b>Türen / Sitze</b>	5 / 5		

## Bemerkungen

## Bilder



## Das könnte Sie auch interessieren:



### Kofferraumwanne für Seat Leon ST (Kombi) ab 2013 bis heute

Antirutsch Material TPE Perfekt auf das geschützte Fahrzeuginnere angepasst

- Mit hohem Schutzrand ringsherum
- Zeichnen sich durch hohe Haltbarkeit aus
- Ästhetisch und praktisch
- Enthält keine toxischen Substanzen
- Enthält keine toxischen Weichmachungsmittel

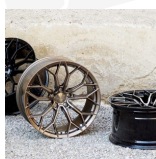
**CHF 89.00**  
( + CHF 1.05  
Monatsrate )



### Service PLUS Paket (E)

- 4 Service nach Herstellervorgaben
- Inkl. Serviceteile und Arbeit
- Inkl. Mietwagen
- Ausgeschlossen: Flüssigkeiten und Verschleissteile
- 30% Preisvorteil im Paket!

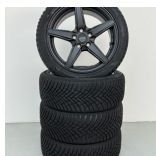
**CHF 2'431.00**  
( + CHF 27.00  
Monatsrate )



### Spezial 2in1 Paket 19"

- Seat Leon Cupra Leon Cupra Ateca Seat Ateca VW Golf 8 Skoda Octavia NX Skoda Octavia RS Skoda Karoq VW T-Roc VW ID.3 Skoda Superb
- KEINE MFK notwendig (ausser Typenschein X)
- inkl. NEUE Winterreifen
- inkl. NEUE Sommerreifen
- inkl. NEUE Sommerfelgen

**CHF 3'390.00**  
( + CHF 38.90  
Monatsrate )



### Winterräder Seat Leon/Cupra/Hybrid 17 Zoll

- KEINE MFK notwendig (ausser Typenschein X)
- 7x17 ET38 (ASA)
- 225/45 R17

**CHF 1'490.00**  
( + CHF 17.30  
Monatsrate )



### Dachbox Modula Wego Black

- 75 kg Max. Zuladung
- Maße (außen in cm) 200 (Länge) x 80 (Breite) x 40 (Höhe)
- 500 Liter Volumen
- Schnellmontagesystem

**CHF 480.00**  
( + CHF 5.40  
Monatsrate )

## Ausstattung

### Zusätzliche Ausstattung

Pack Cupra  
Fernlichtassistent  
Spurhalteassistent LDW  
Verkehrsschild-Erkennungssystem  
Schalensitze in Alcantara  
Einparkhilfe vorne und hinten mit Anzeige  
Rückfahrkamera  
Radio/ CD/ MP3  
Sound-System  
Navigationssystem  
Touchscreen-Farbbildschirm  
FullLink

Pack Zubehör Kupfer  
Keyless Schliess- und Startsystem  
Metallic-Lackierung  
Panorama-Schiebedach  
Soundsystem Beats

## Serienmässige Ausstattung

ABS und EBV Elektr. Bremskraftverteilung  
Abgedunkelte Scheiben ab B-Säule  
Adaptive Fahrwerksregelung DCC  
Airbag Fahrer und Beifahrerseite  
Aussenspiegel elektrisch verstellbar/ heizbar  
und anklappbar  
Automatisch abblendbarer Innenspiegel  
DAB+ Digital Audio Broadcast  
Dachreling schwarz  
Deaktivierung Beifahrerairbag  
Dekoreinlagen in Chrom  
Differentialsperre  
Doppel Endrohr Auspuffanlage  
Doppelter Ladeboden  
ESP/ DSR/ EBA/ RDK  
Einstiegsleisten beleuchtet  
Elektrische Fensterheber vorne + hinten  
Heckspoiler  
Kindersitzverankerung ISOFIX hinten  
Knieairbag Fahrer  
Kopfairbag vorne und hinten  
LED Innenraumbelichtung  
LED Tagfahrlicht  
LED-Nebelscheinwerfer  
LED-Scheinwerfer  
Leichtmetallfelgen 19"  
Lichtassistenzsystem (Coming-Home  
Funktion)  
Mobiltelefon Freisprechanlage/ Bluetooth  
Multifunktionslenkrad Leder  
Müdigkeitserkennung  
Progressiv Lenkung  
Regen- und Lichtsensor  
Reserverad platzsparend  
Rücksitzlehne geteilt 1/3 oder 2/3 /  
umklappbar  
Schaltwippen am Lenkrad  
Seitenairbag Fahrer und Beifahrerseite  
Sitzheizung vorne  
Start + Stopp Funktion  
TCS Elektronische Traktionskontrolle  
Tempomat  
USB-Schnittstelle  
Vordersitze höhenverstellbar  
Zentralverriegelung mit Fernbedienung  
Zwei Zonen-Klimaanlage Climatronic

Angaben ohne Gewähr.

Bitte beachten Sie den Bemerkungstext auf der 2. Seite.





Autobahn A1 (Zürich – St.Gallen) • **Ausfahrt Münchwilen (Nr. 76)** • im Kreisell – Richtung Münchwilen  
• in Münchwilen – Richtung Wil • nach 1½km sind Sie am Ziel!



Sie reisen mit dem Zug an? Gerne kommen wir Sie am Hauptbahnhof in 9500 Wil abholen.  
Treffpunkt ist der Taxistand – rufen Sie uns einfach 10min vor Ankunft in Wil an!