

## 243332 - CUPRA Leon ST 1.5 eTSI ACT DSG

## Ihr persönlicher Berater



**James Ünal**

bei Fragen bin ich  
gerne für Sie da!

071 913 33 66  
uenal@vonrotz.ch

### Ihre Investition

Neupreis	CHF 51'590.00
Preisvorteil	- CHF 15'690.00
<b>Fahrzeugpreis</b>	<b>CHF 35'900.00</b>

### Ihre Leasingberechnung

Netto-Preis	CHF 35'900.00
Laufzeit	60 Monate
Restwert	CHF CHF 14'360.00
1. grosse Rate	CHF CHF 3'600.00

**Monatsrate** **CHF CHF 379.45\***

**Lieferfrist:** Sofort verfügbar

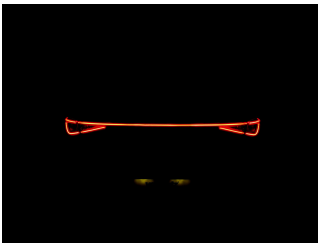
**Technische Daten**

<b>Typenname</b>	Personenwagen	<b>Hubraum</b>	1'498 cm <sup>3</sup>
<b>Aufbau</b>	Kombi	<b>Zylinder</b>	4
<b>Zustand</b>	Neues Fahrzeug	<b>Leistung (PS)</b>	150
<b>Kilometer</b>	5 km	<b>Gewicht</b>	1'990 kg
<b>Aussenfarbe</b>	grau	<b>Verbrauch</b>	0/0/6.8 l/100km (Stadt/Land/Total)
<b>Innenfarbe</b>	schwarz	<b>Energieeffizienz</b>	D
<b>Getriebeart</b>	Automatik-Getriebe	<b>Anhängelast geb.</b>	1'500 kg
<b>Antriebsart</b>	Vorderradantrieb	<b>Wagen-Nr.</b>	243332
<b>Treibstoff</b>	Mild-Hybrid Benzin/Elektro		
<b>Türen / Sitze</b>	5 / 5		

**Bemerkungen**

Cupra Leon ST 1.5 Turbo DSG-Automat Mildhybrid mit 150PS Top Ausstattung wie z.B. Touchscreen Navigationssystem mit DAB+ Radioempfang USB/FullLink/Bluetooth und WirelessCharging, Innenspiegel automatisch abblendbar, VOLL-LED-Scheinwerfer mit Fernlichtassistent, LED-Ambientebeleuchtung Multicolour, Anhängerkupplung schwenkbar mit 1500kg Anhängelast, Mittelarmlehne vorne, ACC Adaptiver Tempomat mit automatischer Distanzregelung, Frontassist Umfeldbeobachtung mit City Notbremsfunktion, Spurhalte- und Totwinkelassistent, Ausstiegswarner, Travelassist (Teilautonomes Fahren) sowie Verkehrszeichenerkennung, Isofix, MAXI Virtual Cockpit, Aussenspiegel elektrisch verstell- und einklappbar, Parkdistanzkontrolle vorne und hinten mit optischer Anzeige, Einparkassistent und Rückfahrkamera, abgedunkelte Seiten- und Heckscheibe, Keyless mit Startknopf und elektrischer Heckklappe mit Virtual Pedal Gestensteuerung, LED-Heckleuchten mit Dynamischen Blinkleuchten, Beats Soundsystem mit Subwoofer, 18 Zoll Kupfer Alufelgen, 3 Zonen Klimaautomatic mit Sitzheizung vorne und Lenkradheizung, 2 USB C Anschlüsse für die Rücksitzbank, Cupra Teilleder Sportschalensitze - Fahrersitz elektrisch verstellbar mit Memoryfunktion, variabler Ladeboden etc. Hammerangebot!!! Neuwagen mit 5 Jahren CUPRA Herstellergarantie!!! TOP Finanzierung Leasing mit oder ohne Anzahlung individuell anpassbar je nach Wunsch!!! \*\*\* Mehr als 700 TOP Fahrzeuge unter VONROTZ.CH- Ihr 6 Marken - Center in der Ostschweiz\*\*\*

## Bilder



## Das könnte Sie auch interessieren:



### Kofferraumwanne für Seat Leon ST (Kombi) ab 2013 bis heute

Antirutsch Material TPE Perfekt auf das geschützte Fahrzeuginnere angepasst

- Mit hohem Schutzrand ringsherum
- Zeichnen sich durch hohe Haltbarkeit aus
- Ästhetisch und praktisch
- Enthält keine toxischen Substanzen
- Enthält keine toxischen Weichmachungsmittel

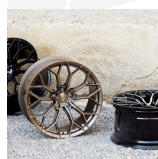
**CHF 89.00**  
( + CHF 1.05  
Monatsrate )



### Service PLUS Paket (C)

- 4 Service nach Herstellervorgaben
- Inkl. Serviceteile und Arbeit
- Inkl. Mietwagen
- Ausgeschlossen: Flüssigkeiten und Verschleisssteile
- 30% Preisvorteil im Paket!

**CHF 1'993.00**  
( + CHF 21.60  
Monatsrate )



### Spezial 2in1 Paket 19"

- Seat Leon Cupra Leon Cupra Ateca Seat Ateca VW Golf 8 Skoda Octavia NX Skoda Octavia RS Skoda Karoq VW T-Roc VW ID.3 Skoda Superb
- KEINE MFK notwendig (ausser Typenschein X)
- inkl. NEUE Winterreifen
- inkl. NEUE Sommerreifen
- inkl. NEUE Sommerfelgen

**CHF 3'390.00**  
( + CHF 36.75  
Monatsrate )



### Winterräder Cupra Terramar 18 Zoll schwarz

- KEINE MFK notwendig (OES)
- 8x18 ET 40
- schwarz
- 235/55R18

**CHF 1'990.00**  
( + CHF 21.60  
Monatsrate )



### Winterräder Seat Leon/Cupra/Hybrid 17 Zoll

- KEINE MFK notwendig (ausser Typenschein X)
- 7x17 ET38 (ASA)
- 225/45 R17

**CHF 1'490.00**  
( + CHF 16.20  
Monatsrate )

## Ausstattung

### Zusätzliche Ausstattung

□ CUPRA Design-Paket  
 Alufelgen 7.5J x 18", "EXCLUSIVE" Machined  
 in Black Copper (255/40 R18)  
 Dachspoiler in Black  
 Pedalen in Dark Aluminium  
  
 Fahrerassistenzpaket XL  
 Fernlichtassistent  
 Spurwechselassistent  
 Spurverengungsassistent Lane Assist Plus  
 Verkehrsschild-Erkennungssystem  
 Notbrems-Assistent  
 Travel Assist  
 Geschwindigkeitsbegrenzer  
 Automatische Distanzregelung ACC  
 Exit Assist (Ausparkassistent), Exit Warning  
 (Ausstiegswarner)  
  
 Pack Vision Plus  
 Einparkhilfe vorne und hinten mit  
 Rückfahrkamera  
 Parklenkassistent  
 230-Volt Steckdose im Kofferraum  
 Anhängervorrichtung (Einklappbar)  
 BeatsAudio? Sound System, Subwoofer; 340  
 Watt Leistung, 9 High-End-Lautsprecher  
 CUPRA Connectivity Box Wireless Charger  
 CUPRA FullLink  
 CUPRA Navigationssystem  
 CUPRA Sport Schalensitze in "Sharp Textil  
 schwarz" Elektrisch verstellbarer Fahrersitz  
 mit Memory  
 Garantieverlängerung für das 3. + 4. + 5.  
 Jahr/ 150'000 km  
 Heckklappe elektrisch öffnend "Virtual Pedal"  
 LED-Innenraumbelichtung mit  
 Ambientebeleuchtung Smart Wraparound  
 "Multicolor"  
 Metallic-Lackierung  
 Sitzheizung vorne

## Serienmässige Ausstattung

10?? Infotainment (MIB3)  
 18" Leichtmetallräder "Performance I  
 Black/Silver", glanzgedreht, 7,5J x 18"  
 2 USB-C Anschlüsse  
 2 USB-C Anschlüsse hinten  
 ABS und EBV Elektr. Bremskraftverteilung  
 Abgedunkelte Scheiben ab B-Säule  
 Airbag Fahrer und Beifahrerseite  
 Aussenspiegel elektrisch verstellbar/ heizbar  
 und anklappbar  
 Automatisch abblendbarer Innenspiegel  
 Bremszangen schwarz lackiert  
 CUPRA Drive Profile  
 CUPRA Sportsitze in "Sharp Textil schwarz  
 Center Airbag vorne  
 Connect  
 DAB+ Digital Audio Broadcast  
 Dachhimmel schwarz  
 Dachreling schwarz  
 Deaktivierung Beifahrerairbag  
 Digital Display Cockpit  
 ESP/ DSR/ EBA/ RDK  
 Einparkhilfe hinten  
 Elektrische Fensterheber vorne + hinten  
 Elektrische Parkbremse inkl. Hill Assist  
 Fussmatten vorne und hinten  
 Garantie: Cupra 12 Jahre Gewährleistung  
 gegen Karosserie-Durchrostung (ab 1. Inv.)  
 Garantie: Cupra 3 Jahre Lack-Gewährleistung  
 (ab 1. Inv.)  
 Garantie: Cupra Garantie 2 Jahre ohne  
 Kilometerbegrenzung (ab 1. Inv.)  
 Heckspoiler  
 Keyless Schliess- und Startsystem  
 Kindersitzverankerung ISOFIX hinten  
 Klimaanlage Climatronic 3-Zonen  
 Kopfairbag vorne und hinten  
 LED Tagfahrlicht  
 LED-Nebelscheinwerfer mit Corner Funktion  
 LED-Scheinwerfer  
 Ladeboden variabel  
 Lichtassistenzsystem (Coming-Home  
 Funktion)  
 Mittelarmlehne hinten  
 Mittelarmlehne vorne  
 Mobiltelefon Freisprechanlage/ Bluetooth  
 Multifunktionslenkrad Leder beheizbar  
 Progressiv Lenkung  
 Regen- und Lichtsensor  
  
 Remote Online  
 Reserverad platzsparend  
 Rücksitzlehne geteilt 1/3 oder 2/3 /  
 umklappbar  
 Schaltwippen am Lenkrad  
 Seitenairbags vorne  
 Servolenkung geschwindigkeitsabhängig  
 Sprachsteuerung  
 Start + Stopp Funktion  
 Strassenkarte Europa  
 TCS Elektronische Traktionskontrolle  
 Tempomat  
 Vordersitze höhenverstellbar

Angaben ohne Gewähr.

Bitte beachten Sie den Bemerkungstext auf der 2. Seite.





Autobahn A1 (Zürich – St.Gallen) • **Ausfahrt Münchwilen (Nr. 76)** • im Kreisell – Richtung Münchwilen  
• in Münchwilen – Richtung Wil • nach 1½km sind Sie am Ziel!



Sie reisen mit dem Zug an? Gerne kommen wir Sie am Hauptbahnhof in 9500 Wil abholen.  
Treffpunkt ist der Taxistand – rufen Sie uns einfach 10min vor Ankunft in Wil an!