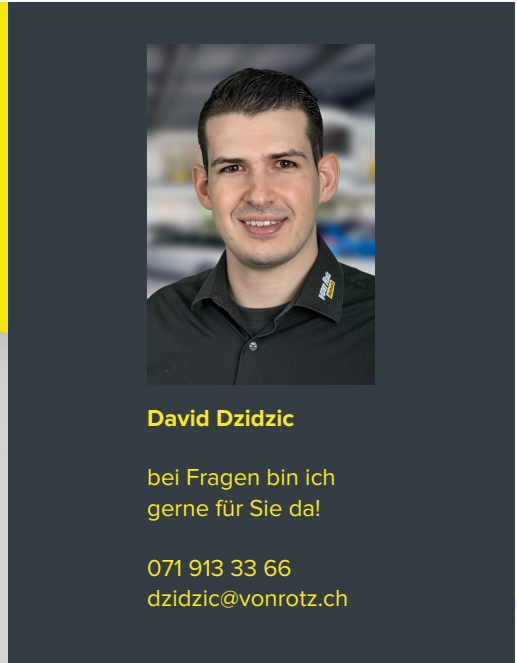


244856 - SKODA Octavia 2.0 TSI Style 4x4 DSG

Ihr persönlicher Berater



David Dzidzic

bei Fragen bin ich
gerne für Sie da!

071 913 33 66
dzidzic@vonrotz.ch

Ihre Investition

Neupreis	CHF 55'480.00
Preisvorteil	- CHF 15'930.00
Fahrzeugpreis	CHF 39'550.00

Ihre Leasingberechnung

Netto-Preis	CHF 39'550.00
Laufzeit	60 Monate
Restwert	CHF CHF 15'820.00
1. grosse Rate	CHF CHF 3'960.00

Monatsrate	CHF CHF 454.00*
-------------------	------------------------

Lieferfrist: Sofort verfügbar

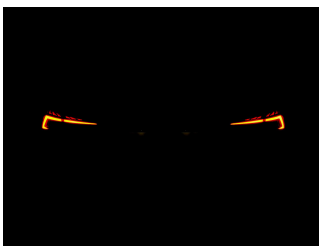
Technische Daten

Typenname	Personenwagen	Hubraum	1'984 cm ³
Aufbau	Kombi	Zylinder	4
Zustand	Neues Fahrzeug	Leistung (PS)	190
Kilometer	5 km	Gewicht	2'190 kg
Aussenfarbe	weiss	Verbrauch	0/0/7.8 l/100km (Stadt/Land/Total)
Innenfarbe	schwarz	Energieeffizienz	E
Getriebeart	Automatisiertes Schaltgetriebe	Anhängelast geb.	1'700 kg
Antriebsart	Allrad	Wagen-Nr.	244856
Treibstoff	Benzin		
Türen / Sitze	5 / 5		

Bemerkungen

Auch in den folgenden Farben verfügbar:-schwarz met.-graphit grau met.-brilliant silber met. SKODA Octavia Style Kombi 2.0 Turbo DSG-Automat-Allrad mit starken 190PS Top Ausstattung wie z.B. Touchscreen Navigationssystem mit DAB+ Radioempfang/USB/SmartLink/Bluetooth und WirelessCharging, Isofix, Matrix LED Scheinwerfer mit Fernlichtassistent, abgedunkelte Seiten- und Heckscheibe, Anhängerkupplung schwenkbar mit 1700kg Anhängelast, 2-Speichen Multifunktionslenkrad, ACC adaptiver Tempomat mit automatischer Distanzregelung, Front Assist Umfeldbeobachtung mit City Notbremsfunktion, Spurhalteassistent, Totwinkelwarner, Travelassist (Teilautonomes Fahren) sowie Verkehrszeichenerkennung, Innenspiegel automatisch abblendbar, KESSY Keyless mit Startknopf und elektrischer Heckklappe mit Virtual Pedal Gestensteuerung, LED-Heckleuchten mit dynamischen Blinkleuchten, MAXI Virtual Cockpit, Mittelarmlehne vorne, 2 Zonen Klimaautomatic mit Sitzheizung vorne, Lenkradheizung und Frontscheibenheizung, Licht- und Regensensor, 17 Zoll Alufelgen, Aussenspiegel elektrisch verstell-, einklapp- und abblendbar, Parksensoren vorne und hinten mit optischer Anzeige und Rückfahrkamera, Ambientebeleuchtung, Fahrprofilwahl etc. Hammerangebot!!! r Neuwagen mit 5 Jahren Skoda Herstellergarantie!!! TOP Finanzierung Leasing mit oder ohne Anzahlung individuell anpassbar je nach Wunsch!!! *** Mehr als 700 TOP Fahrzeuge unter VONROTZ.CH- Ihr 6 Marken - Center in der Ostschweiz***

Bilder



Das könnte Sie auch interessieren:



Kofferraumwanne für Skoda Octavia Kombi ab 2013 bis 2020 (auf dem variablen Ladeboden)

Antirutsch Material TPE Perfekt auf das geschützte Fahrzeuginnere angepasst

- Mit hohem Schutzrand ringsherum
- Zeichnen sich durch hohe Haltbarkeit aus
- Ästhetisch und praktisch
- Enthält keine toxischen Substanzen
- Enthält keine toxischen Weichmachungsmittel

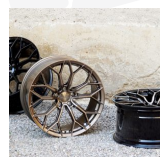
CHF 89.00
(+ CHF 1.10 Monatsrate)



Service PLUS Paket (C)

- 4 Service nach Herstellervorgaben
- Inkl. Serviceteile und Arbeit
- Inkl. Mietwagen
- Ausgeschlossen: Flüssigkeiten und Verschleisssteile
- 30% Preisvorteil im Paket!

CHF 1'993.00
(+ CHF 22.70 Monatsrate)



Spezial 2in1 Paket 19"

- Seat Leon Cupra Leon Cupra Ateca Seat Ateca VW Golf 8 Skoda Octavia NX Skoda Octavia RS Skoda Karoq VW T-Roc VW ID.3 Skoda Superb
- KEINE MFK notwendig (ausser Typenschein X)
- inkl. NEUE Winterreifen
- inkl. NEUE Sommerreifen
- inkl. NEUE Sommerfelgen

CHF 3'390.00
(+ CHF 38.95 Monatsrate)



Winterräder Skoda Kodiaq 17 Zoll schwarz

- KEINE MFK notwendig
- 7x17 ET40 (OE Grösse)
- 215/65 R17
- RDKS = Aufpreis (siehe Shopseite)

CHF 1'890.00
(+ CHF 21.65 Monatsrate)



Winterräder Skoda Octavia NX inkl. RS/Hybrid 17 Zoll

- KEINE MFK notwendig (ausser Typenschein X)
- 7x17 ET38 (ASA)
- 205/55 R17

CHF 1'490.00
(+ CHF 17.30 Monatsrate)

Ausstattung

Zusätzliche Ausstattung

Sport Pack Basic
SunSet/ dunkelgetönte Scheiben ab B-Säule
Fahrprofilauswahl

my?KODA Pack Premium
Spurwechselassistent
Aktiver Spurhalteassistent LKAS
Verkehrsschild-Erkennungssystem
Travel Assist*: «Stau Assist und Emergency Assist»inkl. HoD Funktion des Lenkrades
Rücksitzlehne mit Fernentriegelung
Adaptive Geschwindigkeitsregelung ACC 210 km/h
Predictive Cruise Control
Rückfahrkamera
Ambientebeleuchtung
Fussraumbeleuchtung
Notrufassistent
Tür und Seitenverkleidung mit Regenschirm auf Fahrerseite
Bluetooth-System
Wireless Charging für mobile Geräte
Berührungsloses Öffnen der Heckklappe (Virtual Pedal)
Matrix LED-Scheinwerfer
LED-Nebelscheinwerfer mit Corner Funktion
LED Rückleuchten
Anhängerkupplung, mechanisch anklappbar mit elektrischer Entriegelung
Garantieverlängerung 3 Jahre/ 100'000 km
Heizbare Frontscheibe
Metallic-/ Perleffekt-Lackierung
Multifunktionslenkrad Leder beheizbar

Serienmässige Ausstattung

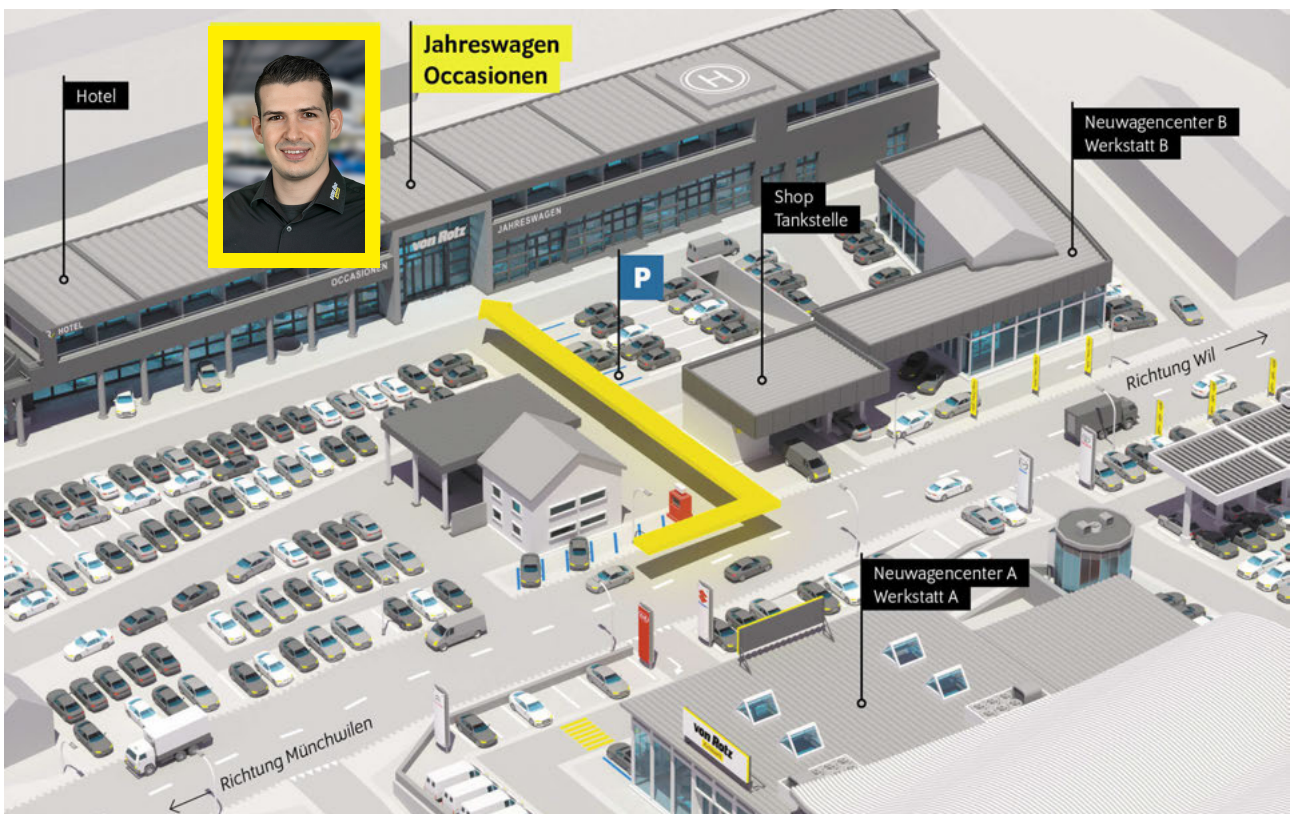
ABS Antiblockiersystem
Airbag Fahrer und Beifahrerseite
Aussenspiegel
el.verstell-heiz-anklappbar/abblendbar
Basis LED-Frontscheinwerfer inkl. LED
Tagfahrlicht und Basis LED Rückleuchte
Bluetooth Freisprecheinrichtung
DAB+ Digital Audio Broadcast
Dachreling schwarz
Deaktivierung Beifahrerairbag
Dekoreinlagen
EBV Elektronische Bremskraftverteilung
Elektrische Fensterheber vorne + hinten
Front Assist (Umfeldüberwachungssystem)
HSA Berganfahrassistent
Heizbare Scheibenwaschdüsen
Keyless Schliess- und Startsystem
Knieairbag Fahrer
Kopf und Seitenairbag vorne
LED Tagfahrlicht und LED Heckleuchten
LED-Nebelscheinwerfer
Leichtmetallfelgen 17" Rotare
Lichtassistentsystem/ Innenspiegel aut. abbl./
Regensensor
Mittelarmlehne vorne
Multifunktionslenkrad Leder
Navigationssystem Columbus
Park-Distanz-Sensor vorne + hinten
Reifendruck-Kontrollsystem RDK
Rücksitzlehne geteilt umklappbar
SKODA Garantie: Garantie 12 Jahre gegen Durchrostung (ab 1. Inv.)
SKODA Garantie: Garantie 2 Jahre ohne Kilometerbegrenzung (ab 1. Inv.)
SKODA Garantie: Garantie 3 Jahre gegen Lackschäden (ab 1. Inv.)
Sitzheizung vorne
SmartLink Premium
Spurhalteassistent LKA
Start + Stopp Automatik
Tempomat mit Geschwindigkeitsbegrenzer
Textil-Fussmatten vorn und hinten
Virtuelles Cockpit
Vordersitze höhenverstellbar mit Lendenwirbelstützen
Zwei Zonen-Klimaanlage Climatronic

Angaben ohne Gewähr.

Bitte beachten Sie den Bemerkungstext auf der 2. Seite.



Autobahn A1 (Zürich – St.Gallen) • **Ausfahrt Münchwilen (Nr. 76)** • im Kreisell – Richtung Münchwilen
• in Münchwilen – Richtung Wil • nach 1½km sind Sie am Ziel!



Sie reisen mit dem Zug an? Gerne kommen wir Sie am Hauptbahnhof in 9500 Wil abholen.
Treffpunkt ist der Taxistand – rufen Sie uns einfach 10min vor Ankunft in Wil an!