

## 242093 - KIA Sportage 1.6 T-GDi PHEV GT-Line 4x4

## Ihr persönlicher Berater



**Alen Smajovic**

bei Fragen bin ich  
gerne für Sie da!

071 913 33 66  
smajovic@vonrotz.ch

### Ihre Investition

Neupreis	CHF 60'880.00
Preisvorteil	- CHF 15'990.00
<b>Fahrzeugpreis</b>	<b>CHF 44'890.00</b>

### Ihre Leasingberechnung

Netto-Preis	CHF 44'890.00
Laufzeit	60 Monate
Restwert	CHF CHF 17'956.00
1. grosse Rate	CHF CHF 4'480.00

**Monatsrate**      **CHF CHF 515.65\***

**Lieferfrist:**      Sofort verfügbar

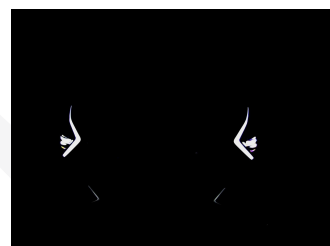
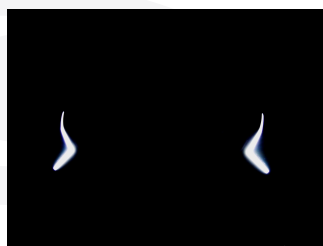
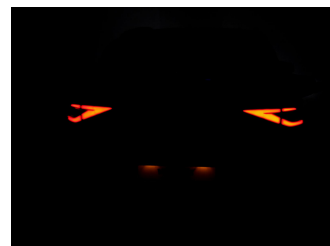
## Technische Daten

<b>Typenname</b>	Personenwagen	<b>Hubraum</b>	1'598 cm <sup>3</sup>
<b>Aufbau</b>	SUV / Geländewagen	<b>Zylinder</b>	4
<b>Zustand</b>	Neues Fahrzeug	<b>Leistung (PS)</b>	252
<b>Kilometer</b>	5 km	<b>Gewicht</b>	0 kg
<b>Aussenfarbe</b>	weiss	<b>Verbrauch</b>	
<b>Innenfarbe</b>	schwarz	<b>Energieeffizienz</b>	C
<b>Getriebeart</b>	Automatik-Getriebe	<b>Anhängelast geb.</b>	1'210 kg
<b>Antriebsart</b>	Allrad	<b>Wagen-Nr.</b>	242093
<b>Treibstoff</b>	Plug-in-Hybrid Benzin/Elektro		
<b>Türen / Sitze</b>	5 / 5		

## Bemerkungen

KIA Sportage GT Line 1.6 Turbo Plug-in-Hybrid Automat Allrad mit starken 252PS  
 Sensationelle Ausstattung mehr geht nicht! wie z.B. MAXI Navigationssystem mit DAB+ Radioempfang/USB/KIAConnect/Bluetooth und WirelessCharging , Licht- und Regensensor, Matrix-LED-Scheinwerfer mit Kurvenlicht und Fernlichtassistent, Aussenspiegel elektrisch verstell- und einklappbar, elektrisches Panoramaschiebebedach, LED-Heckleuchten, SCC adaptiver Tempomat mit automatischer Distanzregelung, AEB Automatisches Notbremsystem mit Totwinkel- und Spurhalte- Autobahn- und LFA Stauassistent sowie Verkehrszeichenerkennung, Isofix, MAXI Virtual Cockpit, Mittelarmlehne vorne, Parksensoren vorne und hinten, 360 Grad Rundblickkamera und Remote Smart Parking Assist, RSPA vor und Rückwärtsfahren via Fernbedienung steuerbar, 19 Zoll Alufelgen, Harman Kardon Soundsystem, Innenspiegel automatisch abblendbar, getönte Scheiben ab B Säule, Smart Key mit Startknopf und intelligente elektrische Heckklappe mit Annäherungssensor, Innenspiegel automatisch abblendbar, 3 Zonen Klimaautomatik mit Sitzheizung vorne und hinten sowie Lenkradheizung und Sitzbelüftung vorne, Mittelarmlehne hinten, Wildledersitze - Vordersitze elektrisch verstellbar - Fahrersitz mit Memoryfunktion etc. Hammerangebot!!! Neuwagen mit 7 Jahren KIA Herstellergarantie!!! TOP Finanzierung Leasing mit oder ohne Anzahlung individuell anpassbar je nach Wunsch!!! \*\*\* weitere 700 TOP Fahrzeuge unter VONROTZ.CH - Ihr 6 Marken-Center in der Ostschweiz \*\*\*

## Bilder



## Das könnte Sie auch interessieren:

- |   |  |   |
|---|--|---|
|  | <p><b>Service PLUS Paket (D)</b></p> <ul style="list-style-type: none"> <li>• 4 Service nach Herstellervorgaben</li> <li>• Inkl. Serviceteile und Arbeit</li> <li>• Inkl. Mietwagen</li> <li>• Ausgeschlossen: Flüssigkeiten und Verschleissteile</li> <li>• 30% Preisvorteil im Paket!</li> </ul> | <p><b>CHF 2'293.00</b><br/>( + CHF 25.95<br/>Monatsrate )</p> |
|  | <p><b>Winterräder Kia EV6 19 Zoll ACE</b></p> <ul style="list-style-type: none"> <li>• KEINE MFK notwendig</li> <li>• ASA geprüft</li> <li>• 8.5x19 ET45</li> <li>• 235/55 R19</li> <li>• inkl. Reifendrucksensoren</li> </ul>   | <p><b>CHF 2'190.00</b><br/>( + CHF 24.85<br/>Monatsrate )</p> |
|  | <p><b>Winterräder Kia EV6 GT-Line 20 Zoll</b></p> <ul style="list-style-type: none"> <li>• KEINE MFK notwendig</li> <li>• 8.0 x 20 ET57 (OE)</li> <li>• 255/45 R20</li> <li>• inkl. Reifendrucksensoren</li> </ul>   | <p><b>CHF 2'890.00</b><br/>( + CHF 32.40<br/>Monatsrate )</p> |
|  | <p><b>Winterräder Kia Stonic 17 Zoll</b></p> <ul style="list-style-type: none"> <li>• KEINE MFK notwendig (OE Grösse)</li> <li>• 6.5x17 ET49 (OE)</li> <li>• 205/55 R17</li> <li>• inkl. Reifendrucksensoren</li> </ul>  | <p><b>CHF 1'750.00</b><br/>( + CHF 19.45<br/>Monatsrate )</p> |
|  | <p><b>Winterräder Kia XCeed 18 Zoll</b></p> <ul style="list-style-type: none"> <li>• KEINE MFK notwendig (ausser Typenschein X)</li> <li>• 7.5x18 ET45 (ASA)</li> <li>• 235/45 R18 98V</li> <li>• inkl. Reifendrucksensoren</li> </ul>   | <p><b>CHF 1'850.00</b><br/>( + CHF 20.55<br/>Monatsrate )</p> |
|  | <p><b>Dachbox Modula Wego Black</b></p> <ul style="list-style-type: none"> <li>• 75 kg Max. Zuladung</li> <li>• Maße (außen in cm) 200 (Länge) x 80 (Breite) x 40 (Höhe)</li> <li>• 500 Liter Volumen</li> </ul>   |   |

- Schnellmontagesystem

**CHF 480.00**  
( + CHF 5.40  
Monatsrate )

---

## Ausstattung

### Zusätzliche Ausstattung

Metallic-/ Pearl-Lackierung  
Panoramadach  
Zweifarbigen-Lackierung

## Serienmässige Ausstattung

Pack Drive Wise  
Autonomer Notbremsassistent mit  
Abbiegeerkennung  
Autobahnassistent (HDA)  
Totwinkelassistent mit  
Kollisionsverhinderung hinten  
Tempomat mit Distanzassistent (SCC)

Pack Drive Wise Park Plus  
Kollisionsvermeidungs-Assistent beim  
Einparken, Rückwärtsfahren (PCA)  
Totwinkelassistent mit Monitoranzeige  
360° Kamera und Ferngesteuerter  
Einparkassistent RSPA  
12.3"-Navigationssystem, DAB+  
ABS/ EBD  
Airbag Fahrer und Beifahrerseite  
Aktive Sitzbelüftung vorn  
Ambientebeleuchtung  
Apple Car Play/ Android Auto  
Aussenspiegel elektrisch verstellbar/ heizbar  
und anklappbar  
Autonomer Notbrems-Assistent  
Beifahrersitz höhenverstellbar  
Bluetooth Freisprecheinrichtung  
DAB+ Digital Audio Broadcast  
Drei Zonen-Klimaautomatik  
Drive Mode Select  
ECS Elektronisch gesteuertes, adaptives  
Fahrwerk  
ESP/ TCS  
Elektrische Fensterheber vorne + hinten  
Fahrersitz höhenverstellbar  
Fahrersitz mit Memory  
HSA Berganfahrassistent  
Heckklappe elektrisch  
Hifi Lautsprechersystem harman/kardon  
Innenspiegel automatisch abblendbar  
Instrumentenanzeige Supervision digital 12.3"  
Intelligentes Scheinwerfersystem (Bi-LED)  
Isofix-Kindersitzbefestigung hinten  
KIA Garantie 12 Jahre gegen Durchrostung  
(ab 1. Inv.)  
KIA Garantie 5 Jahre oder 150'000 km  
Lackgarantie (ab 1. Inv.)  
KIA Garantie 7 Jahre/ 150'000 km  
Kopfairbag vorne und hinten  
LED Rückleuchten  
Lederlenkrad mit Lederschaltknäuf  
Leichtmetallfelgen 19"  
Lenkradheizung  
Mittelarmlehne

Nebelscheinwerfer  
Ottopartikelfilter  
Park-Distanz-Sensor vorne + hinten  
Privacy-Verglasung  
Regensensor  
Reifendruck-Sensoren TPMS  
Rückfahrkamera  
Rücksitze geteilt umklappbar 40/20/40  
Seitenairbags vorne  
Sitzbezüge Leder  
Sitzheizung vorne + hinten  
Smart-Key  
Spurhalteassistent LKA  
USB-Anschluss  
Vorbereitung Anhängerkupplung  
Vordersitze elektrisch verstellbar  
Wireless Charging für mobile Geräte  
intelligente elektrische Heckklappe

Angaben ohne Gewähr.

Bitte beachten Sie den Bemerkungstext auf der 2. Seite.





Autobahn A1 (Zürich – St.Gallen) • **Ausfahrt Münchwilen (Nr. 76)** • im Kreisell – Richtung Münchwilen  
• in Münchwilen – Richtung Wil • nach 1½km sind Sie am Ziel!



Sie reisen mit dem Zug an? Gerne kommen wir Sie am Hauptbahnhof in 9500 Wil abholen.  
Treffpunkt ist der Taxistand – rufen Sie uns einfach 10min vor Ankunft in Wil an!