

## 244892 - SKODA Karoq 2.0 TSI SportLine DSG 4x4

## Ihr persönlicher Berater



**Marius Huber**

bei Fragen bin ich  
gerne für Sie da!

071 913 33 66  
huber@vonrotz.ch

### Ihre Investition

Neupreis	CHF 57'940.00
Preisvorteil	- CHF 13'030.00
<b>Fahrzeugpreis</b>	<b>CHF 44'910.00</b>

### Ihre Leasingberechnung

Netto-Preis	CHF 44'910.00
Laufzeit	60 Monate
Restwert	CHF CHF 17'964.00
1. grosse Rate	CHF CHF 4'500.00

**Monatsrate**      **CHF CHF 515.65\***

**Lieferfrist:**      Sofort verfügbar

**Technische Daten**

<b>Typenname</b>	Personenwagen	<b>Hubraum</b>	1'984 cm <sup>3</sup>
<b>Aufbau</b>	SUV / Geländewagen	<b>Zylinder</b>	4
<b>Zustand</b>	Neues Fahrzeug	<b>Leistung (PS)</b>	190
<b>Kilometer</b>	5 km	<b>Gewicht</b>	2'221 kg
<b>Aussenfarbe</b>	grau	<b>Verbrauch</b>	0/0/7.5 l/100km (Stadt/Land/Total)
<b>Innenfarbe</b>	schwarz	<b>Energieeffizienz</b>	E
<b>Getriebeart</b>	Automatik-Getriebe	<b>Anhängelast geb.</b>	1'900 kg
<b>Antriebsart</b>	Allrad	<b>Wagen-Nr.</b>	244892
<b>Treibstoff</b>	Benzin		
<b>Türen / Sitze</b>	5 / 5		

**Bemerkungen**

- 3.9% Sommer-Leasing! Mit oder ohne Anzahlung / 12 - 60 Monate Laufzeit / Nur auf ausgewählte Fahrzeuge / Nur für begrenzte Zeit! Skoda Karoq Sport Line 2.0 Turbo DSG-Automat Allrad mit starken 190PS Top Ausstattung wie z.B. Touchscreen Navigationssystem mit DAB+ Radioempfang/USB/SmartLink/Bluetooth und WirelessCharging, Innenspiegel automatisch abblendbar, Matrix-LED-Scheinwerfer mit Fernlichtassistent, Nebelscheinwerfer mit Kurvenlicht, Anhängerkupplung schwenkbar mit 1900kg Anhängelast, LED-Ambientebeleuchtung, elektrisches Panoramaschiebebedach, Stoff-Sportsitze, ACC adaptiver Tempomat mit automatischer Abstandsregelung mit Front Assist Umfeldbeobachtung mit City Notbremsfunktion, Totwinkelwarner, Spurhalteassistent, Travelassist (Teilautonomes fahren) und Verkehrszeichenerkennung, Aussenspiegel elektrisch verstell-einklapp- und abblendbar, Parksensoren vorne und hinten mit optischer Anzeige, Einparkassistent und 360 Grad Rundumblickkamera, Licht- und Regensensor, KESSY Keyless mit Startknopf und elektrischer Heckklappe mit Virtual Pedal Gestensteuerung, abgedunkelte Scheiben ab B Säule, 19 Zoll Alufelgen, Sportlederlenkrad abgeflacht mit Schaltpaddels, 2 Zonen Klimatisierungsautomatik mit Sitzheizung vorne und Lenkradheizung, Dachreling etc. Hammerangebot!!!! Neuwagen mit 5 Jahren Skoda Herstellergarantie!!! TOP Finanzierung Leasing mit oder ohne Anzahlung individuell anpassbar je nach Wunsch!!! \*\*\* Mehr als 700 TOP Fahrzeuge unter VONROTZ.CH - Ihr 6 Marken-Center in der Ostschweiz\*\*\*

## Bilder



## Das könnte Sie auch interessieren:



### Kofferraumwanne für Skoda Karoq ab 2017 bis heute (erhöhte Ladefläche)

Antirutsch Material TPE Perfekt auf das geschützte Fahrzeuginnere angepasst

- Mit hohem Schutzrand ringsherum
- Zeichnen sich durch hohe Haltbarkeit aus
- Ästhetisch und praktisch
- Enthält keine toxischen Substanzen
- Enthält keine toxischen Weichmachungsmittel

**CHF 89.00**  
( + CHF 1.05 Monatsrate )



### Kofferraumwanne für Skoda Karoq ab 2017 bis heute (vertiefte Ladefläche/ohne Varioboden)

Antirutsch Material TPE Perfekt auf das geschützte Fahrzeuginnere angepasst

- Mit hohem Schutzrand ringsherum
- Zeichnen sich durch hohe Haltbarkeit aus
- Ästhetisch und praktisch
- Enthält keine toxischen Substanzen
- Enthält keine toxischen Weichmachungsmittel

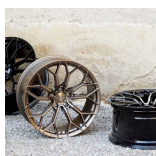
**CHF 89.00**  
( + CHF 1.05 Monatsrate )



### Service PLUS Paket (C)

- 4 Service nach Herstellervorgaben
- Inkl. Serviceteile und Arbeit
- Inkl. Mietwagen
- Ausgeschlossen: Flüssigkeiten und Verschleissteile
- 30% Preisvorteil im Paket!

**CHF 1'993.00**  
( + CHF 22.70 Monatsrate )



### Spezial 2in1 Paket 19"

- Seat Leon Cupra Leon Cupra Ateca Seat Ateca VW Golf 8 Skoda Octavia NX Skoda Octavia RS Skoda Karoq VW T-Roc VW ID.3 Skoda Superb
- KEINE MFK notwendig (ausser Typenschein X)
- inkl. NEUE Winterreifen
- inkl. NEUE Sommerreifen
- inkl. NEUE Sommerfelgen

**CHF 3'390.00**  
( + CHF 38.90 Monatsrate )

## Ausstattung

### Zusätzliche Ausstattung

Dynamisches Navigationssystem  
«COLUMBUS» mit 9.2"-Farb-Touchscreen  
Virtuelles Cockpit Plus  
Wireless Charging für mobile Geräte

Parking Paket Plus  
Parklenkassistent «Park Assist»  
Umgebungskamera «Area View»

Travel Assist Paket Plus  
Spurwechselassistent - "SIDE ASSIST"  
Adaptiver Spurhalteassistent «Lane Assist»  
inkl. «Emergency Assist»  
Verkehrsschild-Erkennungssystem  
Innenspiegel rahmenlos mit USB-C Anschluss  
Vorausschauende  
Geschwindigkeitsregelanlage «Predictive  
Cruise Control»  
Anhängerkupplung, mechanisch anklappbar  
mit elektrischer Entriegelung (mit Adapter)  
Berührungsloses Öffnen der Heckklappe  
(Virtual Pedal)  
Garantieverlängerung für das 3. + 4. + 5.  
Jahr/ 100'000 km  
Lackierung Metallic  
Leichtmetallräder 8,0 J x 19" «SAGITARIUS» ?  
anthrazit mit polierter Oberfläche  
Panorama-Schiebedach

## Serienmässige Ausstattung

Comfort Paket  
Zwei Zonen-Klimaanlage Climatronic  
Lendenwirbelstützen Vordersitze  
Keyless-Access  
SunSet (getönte Scheiben)

Light Paket  
Matrix LED Frontscheinwerfer, Voll LED  
Scheinwerfer mit «Matrix-Beam-Funktion»  
und AFS (Adaptive Frontlight System) mit  
«Corner Funktion» , LED Plus Paket inkl. LED  
Beleuchtung des Make-up Spiegels

Parking Paket  
Park-Distanz-Sensor vorne + hinten  
Rückfahrkamera

Technology Bolero Plus  
Virtuelles Cockpit Plus  
Wireless Charging für mobile Geräte

Winter Paket  
Lederlenkrad beheizbar  
Multifunktionslenkrad Leder  
Sitzheizung vorne  
Heizbare Scheibenwaschdüsen  
Scheinwerfer Reinigungsanlage  
3-Speichen-Supersport-Leder-Multifunktions-  
lenkrad mit Schaltwippen, beheizbar  
Airbag Fahrer und Beifahrerseite  
Aussenspiegel  
el.verstell-heiz-anklappbar/abblendbar  
Bluetooth-System  
Brillenfach  
City Notbremsfunktion  
Dachreling schwarz  
Digitaler Radioempfang DAB  
ESP/ ABS/ EBV/ MSR/ ASR/ EDS/ HBA/ DSR  
Einstiegsleisten  
Emergency-Call+  
Fahrprofilauswahl  
Front Assist (Umfeldüberwachungssystem)  
Fussmatten vorne und hinten  
Geschwindigkeitsregelanlage  
Geschwindigkeitsregelanlage mit  
Distanzkontrolle «Adaptive Cruise Control»  
bis 210 km/h □  
HSA Berganfahrassistent  
Innenspiegel automatisch abblendbar/  
Regensensor  
Knieairbag Fahrer  
Kopf und Seitenairbag vorne  
LED Rückleuchten (mit dynamischem Blinker  
und Welcome-Effekt)  
Leichtmetallräder 7,0 J x 18" «PROCYON» -  
schwarz mit Aero Kappe, schwarz matt 18"  
Alu  
Lichtassistent (Coming Home, Leaving Home,  
Tunnel Light)

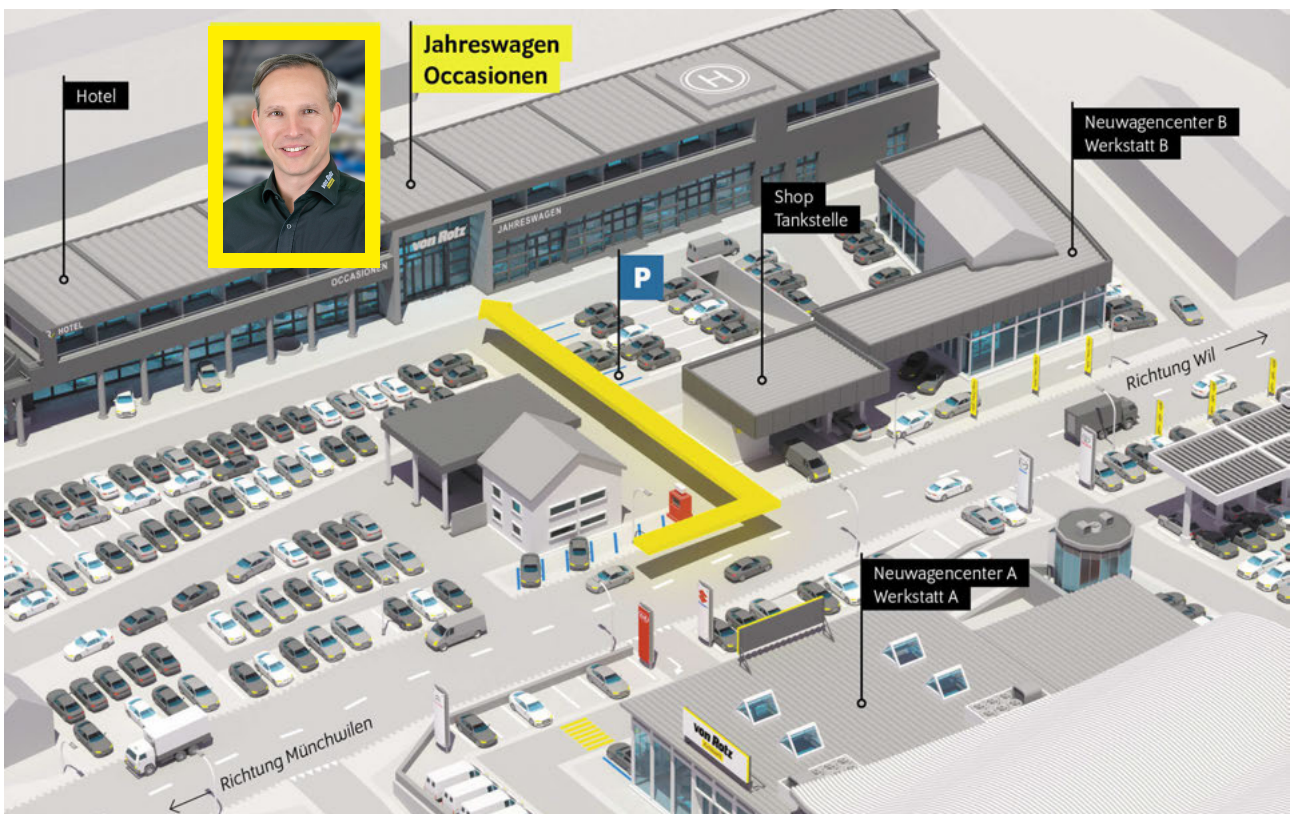
Multifunktionsanzeige mit Maxi Dot Display  
(erweiterter Bordcomputer) in Farbe

Müdigkeitserkennung  
Radio «BOLERO» mit 8"-Farb-Touchscreen,  
DAB+ Empfänger, Sprachbedienung und  
«SmartLink  
Reifen-Pannenset  
Reifendruck-Kontrollsystem RDK  
SKODA Garantie 12 Jahre gegen  
Durchrostung (ab 1. Inv.)  
SKODA Garantie 2 Jahre ohne  
Kilometerbegrenzung (ab 1. Inv.)  
SKODA Garantie 3 Jahre gegen  
Lackschäden (ab 1. Inv.)  
Stoff-Sportsitze  
Virtuelles Cockpit Basic  
Vorbereitung für Anhängerkupplung  
Vordersitze höhenverstellbar





Autobahn A1 (Zürich – St.Gallen) • **Ausfahrt Münchwilen (Nr. 76)** • im Kreisell – Richtung Münchwilen  
• in Münchwilen – Richtung Wil • nach 1½km sind Sie am Ziel!



Sie reisen mit dem Zug an? Gerne kommen wir Sie am Hauptbahnhof in 9500 Wil abholen.  
Treffpunkt ist der Taxistand – rufen Sie uns einfach 10min vor Ankunft in Wil an!