

## 2341313 - SKODA Octavia 1.5 eTSI Style DSG

## Ihr persönlicher Berater



**Joël Hollenstein**

bei Fragen bin ich  
gerne für Sie da!

071 913 33 66  
hollenstein@vonrotz.ch

### Ihre Investition

Neupreis	CHF 50'540.00
Preisvorteil	- CHF 16'590.00
<b>Fahrzeugpreis</b>	<b>CHF 33'950.00</b>

### Ihre Leasingberechnung

Netto-Preis	CHF 33'950.00
Laufzeit	60 Monate
Restwert	CHF CHF 13'580.00
1. grosse Rate	CHF CHF 3'400.00

**Monatsrate** **CHF CHF 390.25\***

**Lieferfrist:** Sofort verfügbar

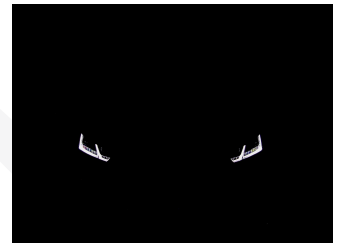
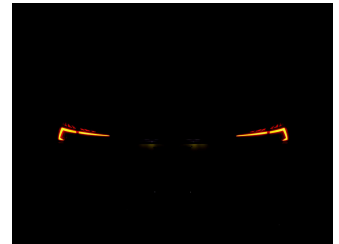
**Technische Daten**

<b>Typenname</b>	Personenwagen	<b>Hubraum</b>	1'498 cm <sup>3</sup>
<b>Aufbau</b>	Kombi	<b>Zylinder</b>	4
<b>Zustand</b>	Neues Fahrzeug	<b>Leistung (PS)</b>	150
<b>Kilometer</b>	5 km	<b>Gewicht</b>	1'910 kg
<b>Aussenfarbe</b>	schwarz	<b>Verbrauch</b>	0/0/5.5 l/100km (Stadt/Land/Total)
<b>Innenfarbe</b>	schwarz	<b>Energieeffizienz</b>	C
<b>Getriebeart</b>	Automatik-Getriebe	<b>Anhängelast geb.</b>	1'500 kg
<b>Antriebsart</b>	Vorderradantrieb	<b>Wagen-Nr.</b>	2341313
<b>Treibstoff</b>	Mild-Hybrid Benzin/Elektro		
<b>Türen / Sitze</b>	5 / 5		

**Bemerkungen**

- 3.9% Sommer-Leasing! Mit oder ohne Anzahlung / 12 - 60 Monate Laufzeit / Nur auf ausgewählte Fahrzeuge / Nur für begrenzte Zeit! SKODA Octavia Style Kombi 1.5 Turbo DSG-Automat Mildhybrid mit 150PS mit starken 150PS Top Ausstattung wie z.B. Touchscreen Navigationssystem mit DAB+ Radioempfang/USB/SmartLink/Bluetooth und WirelessCharging, LED Heckleuchten, Matrix LED Scheinwerfer Fernlichtassistent, LED-Nebelscheinwerfer, ACC Adaptiver Tempomat mit automatischer Distanzregelung, Front Assist Umfeldbeobachtung mit City Notbremsfunktion, Spurhalteassistent, Travelassist (Teilautonomes Fahren) und Verkehrszeichenerkennung, LED-Ambientebeleuchtung, MAXI Virtual Cockpit, Innenspiegel automatisch abblendbar, Parksensoren vorne und hinten mit optischer Anzeige und Rückfahrkamera, getönte Scheiben ab B Säule, KESSY Keyless mit Startknopf, Aussenspiegel elektrisch verstell- einklapp- und abblendbar, 3 Zonen Klimaautomatic mit Sitzheizung vorne, Licht- und Regensensor, Anhängerkupplung-Vorbereitung, 17 Zoll Alufelgen etc. Hammerangebot!!! Neuwagen mit 2 Jahren SKODA Herstellergarantie!!! TOP Finanzierung Leasing miter ohne Anzahlung individuell anpassbar je nach Wunsch!!! \*\*\* Mehr als 700 TOP Fahrzeuge unter VONROTZ.CH- Ihr 6 Marken - Center in der Ostschweiz\*\*\*\*

## Bilder



## Das könnte Sie auch interessieren:


- ✓

**Kofferraumwanne für Skoda Octavia Kombi ab 2013 bis 2020 (auf dem variablen Ladeboden)**

Antirutsch Material TPE Perfekt auf das geschützte Fahrzeuginnere angepasst

  - Mit hohem Schutzrand ringsherum
  - Zeichnen sich durch hohe Haltbarkeit aus
  - Ästhetisch und praktisch
  - Enthält keine toxischen Substanzen
  - Enthält keine toxischen Weichmachungsmittel


**CHF 89.00**  
( + CHF 1.05 Monatsrate )
- ✓



**Service PLUS Paket (C)**

- 4 Service nach Herstellervorgaben
  - Inkl. Serviceteile und Arbeit
  - Inkl. Mietwagen
  - Ausgeschlossen: Flüssigkeiten und Verschleisssteile
  - 30% Preisvorteil im Paket!


**CHF 1'993.00**  
( + CHF 22.70 Monatsrate )
- ✓



**Spezial 2in1 Paket 19"**

- Seat Leon Cupra Leon Cupra Ateca Seat Ateca VW Golf 8 Skoda Octavia NX Skoda Octavia RS Skoda Karoq VW T-Roc VW ID.3 Skoda Superb
  - KEINE MFK notwendig (ausser Typenschein X)
  - inkl. NEUE Winterreifen
  - inkl. NEUE Sommerreifen
  - inkl. NEUE Sommerfelgen


**CHF 3'390.00**  
( + CHF 38.90 Monatsrate )
- ✓



**Winterräder Skoda Kodiaq 17 Zoll schwarz**

- KEINE MFK notwendig
  - 7x17 ET40 (OE Grösse)
  - 215/65 R17
  - RDKS = Aufpreis (siehe Shopseite)

**CHF 1'940.00**  
( + CHF 21.60 Monatsrate )
- ✓



**Winterräder Skoda Octavia 1.5e TSI 110kw und 2.0TDI 110kw**

- KEINE MFK notwendig (ausser Typenschein X)
  - PASSEND NUR BEI 1.5e TSI 110kw und 2.0TDI 110kw
  - 7x16 ET38 (ASA)
  - 205/60 R16 96H

**CHF 1'350.00**  
( + CHF 15.15 Monatsrate )

## Ausstattung

### Zusätzliche Ausstattung

Chrome Pack  
Chrompaket (Umrandung der Seitenscheiben mit Chromleisten)  
Dachreling silber  
Einstiegsleisten

Klima Pack  
Klimaanlage Climatronic 3-Zonen

my?KODA Pack Premium  
Aktiver Spurhalteassistent LKAS  
Verkehrsschild-Erkennungssystem  
Travel Assist\*: «Stau Assist und Emergency Assist»inkl. HoD Funktion des Lenkrades  
Rücksitzlehne mit Fernentriegelung  
Adaptive Geschwindigkeitsregelung ACC 210 km/h  
Predictive Cruise Control  
Rückfahrkamera  
Ambientebeleuchtung  
Fussraumbeleuchtung  
Notrufassistent  
Tür und Seitenverkleidung mit Regenschirm auf Fahrerseite  
Bluetooth-System  
Wireless Charging für mobile Geräte  
Matrix LED-Scheinwerfer  
LED Rückleuchten  
Metallic-/ Perleffekt-Lackierung  
SunSet (getönte Scheiben)  
Vorbereitung für Anhängerkupplung

## Serienmässige Ausstattung

ABS Antiblockiersystem  
Airbag Fahrer und Beifahrerseite  
Aussenspiegel  
el.verstell-heiz-anklappbar/abblendbar  
Basis LED-Frontscheinwerfer inkl. LED  
Tagfahrlicht und Basis LED Rückleuchte  
Bluetooth Freisprecheinrichtung  
DAB+ Digital Audio Broadcast  
Dachreling schwarz  
Deaktivierung Beifahrerairbag  
Dekoreinlagen  
EBV Elektronische Bremskraftverteilung  
Elektrische Fensterheber vorne + hinten  
Front Assist (Umfeldüberwachungssystem)  
HSA Berganfahrassistent  
Heizbare Scheibenwaschdüsen  
Keyless Schliess- und Startsystem  
Knieairbag Fahrer  
Kopf und Seitenairbag vorne  
LED Tagfahrlicht und LED Heckleuchten  
LED-Nebelscheinwerfer  
Leichtmetallfelgen 17" Rotare  
Lichtassistentsystem/ Innenspiegel aut. abbl./  
Regensensor  
Mittelarmlehne vorne  
Multifunktionslenkrad Leder  
Navigationssystem Columbus  
Park-Distanz-Sensor vorne + hinten  
Reifendruck-Kontrollsystem RDK  
Rücksitzlehne geteilt umklappbar  
SKODA Garantie: Garantie 12 Jahre gegen Durchrostung (ab 1. Inv.)  
SKODA Garantie: Garantie 2 Jahre ohne Kilometerbegrenzung (ab 1. Inv.)  
SKODA Garantie: Garantie 3 Jahre gegen Lackschäden (ab 1. Inv.)  
Sitzheizung vorne  
SmartLink Premium  
Spurhalteassistent LKA  
Start + Stopp Automatik  
Tempomat mit Geschwindigkeitsbegrenzer  
Textil-Fussmatten vorn und hinten  
Virtuelles Cockpit  
Vordersitze höhenverstellbar mit Lendenwirbelstützen  
Zwei Zonen-Klimaanlage Climatronic

Angaben ohne Gewähr.

Bitte beachten Sie den Bemerkungstext auf der 2. Seite.



Autobahn A1 (Zürich – St.Gallen) • **Ausfahrt Münchwilen (Nr. 76)** • im Kreisell – Richtung Münchwilen  
• in Münchwilen – Richtung Wil • nach 1½km sind Sie am Ziel!



Sie reisen mit dem Zug an? Gerne kommen wir Sie am Hauptbahnhof in 9500 Wil abholen.  
Treffpunkt ist der Taxistand – rufen Sie uns einfach 10min vor Ankunft in Wil an!