

## 243495 - CUPRA Leon ST 1.5 eTSI DSG

## Ihr persönlicher Berater



**James Ünal**

bei Fragen bin ich  
gerne für Sie da!

071 913 33 66  
uenal@vonrotz.ch

### Ihre Investition

Neupreis	CHF 50'340.00
Preisvorteil	- CHF 13'450.00
<b>Fahrzeugpreis</b>	<b>CHF 36'890.00</b>

### Ihre Leasingberechnung

Netto-Preis	CHF 36'890.00
Laufzeit	60 Monate
Restwert	CHF CHF 14'756.00
1. grosse Rate	CHF CHF 3'680.00

**Monatsrate** **CHF CHF 423.75\***

**Lieferfrist:** Sofort verfügbar

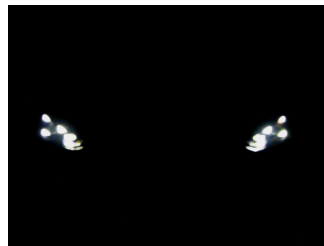
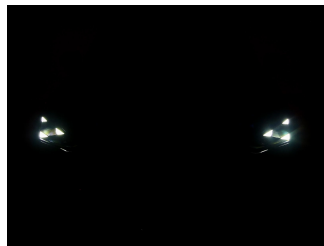
**Technische Daten**

<b>Typenname</b>	Personenwagen	<b>Hubraum</b>	1'498 cm <sup>3</sup>
<b>Aufbau</b>	Kombi	<b>Zylinder</b>	4
<b>Zustand</b>	Neues Fahrzeug	<b>Leistung (PS)</b>	150
<b>Kilometer</b>	5 km	<b>Gewicht</b>	0 kg
<b>Aussenfarbe</b>	schwarz	<b>Verbrauch</b>	0/0/5.6 l/100km (Stadt/Land/Total)
<b>Innenfarbe</b>	schwarz	<b>Energieeffizienz</b>	C
<b>Getriebeart</b>	Automatik-Getriebe	<b>Anhängelast geb.</b>	1'500 kg
<b>Antriebsart</b>	Vorderradantrieb	<b>Wagen-Nr.</b>	243495
<b>Treibstoff</b>	Mild-Hybrid Benzin/Elektro		
<b>Türen / Sitze</b>	5 / 5		

**Bemerkungen**

Cupra Leon ST 1.5 Turbo DSG-Automat Mildhybrid mit 150PSTop Ausstattung wie z.B. Touchscreen Navigationssystem mit DAB+ Radioempfang USB/FullLink/Bluetooth und WirelessCharging, Innenspiegel automatisch abblendbar, VOLL-LED-Scheinwerfer mit Fernlichtassistent, LED-Ambientebeleuchtung Multicolour, Anhängerkupplung schwenkbar mit 1500kg Anhängelast, Mittelarmlehne vorne, ACC Adaptiver Tempomat mit automatischer Distanzregelung, Frontassist Umfeldbeobachtung mit City Notbremsfunktion, Spurhalte- und Totwinkelassistent, Ausstiegswarner, Travelassist (Teilautonomes Fahren) sowie Verkehrszeichenerkennung, Isofix, MAXI Virtual Cockpit, Aussenspiegel elektrisch verstell- und einklappbar, Parkdistanzkontrolle vorne und hinten mit optischer Anzeige und Rückfahrkamera, abgedunkelte Seiten- und Heckscheibe, Keyless mit Startknopf am Sportlenkrad und elektrischer Heckklappe mit Virtual Pedal Gestensteuerung sowie Diebstahlwarnanlage, LED-Heckleuchten mit Dynamischen Blinkleuchten, 18 Zoll Kupfer Alufelgen, 3 Zonen Klimaautomatic mit Sitzheizung vorne, Frontscheibenheizung und Lenkradheizung, 2 USB C Anschlüsse für die Rücksitzbank, Cupra Teilleder Sportsitze, variabler Ladeboden etc. Hammerangebot!!!Neuwagen mit 4 Jahren CUPRA Herstellergarantie!!! TOP Finanzierung Leasing mit oder ohne Anzahlung individuell anpassbar je nach Wunsch!!! \*\*\* Mehr als 700 TOP Fahrzeuge unter VONROTZ.CH- Ihr 6 Marken - Center in der Ostschweiz\*\*\*

## Bilder



## Das könnte Sie auch interessieren:



### Kofferraumwanne für Seat Leon ST (Kombi) ab 2013 bis heute

Antirutsch Material TPE Perfekt auf das geschützte Fahrzeuginnere angepasst

- Mit hohem Schutzrand ringsherum
- Zeichnen sich durch hohe Haltbarkeit aus
- Ästhetisch und praktisch
- Enthält keine toxischen Substanzen
- Enthält keine toxischen Weichmachungsmittel

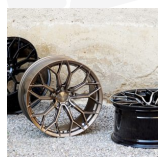
**CHF 89.00**  
( + CHF 1.10  
Monatsrate )



### Service PLUS Paket (C)

- 4 Service nach Herstellervorgaben
- Inkl. Serviceteile und Arbeit
- Inkl. Mietwagen
- Ausgeschlossen: Flüssigkeiten und Verschleisssteile
- 30% Preisvorteil im Paket!

**CHF 1'993.00**  
( + CHF 22.70  
Monatsrate )



### Spezial 2in1 Paket 19"

- Seat Leon Cupra Leon Cupra Ateca Seat Ateca VW Golf 8 Skoda Octavia NX Skoda Octavia RS Skoda Karoq VW T-Roc VW ID.3 Skoda Superb
- KEINE MFK notwendig (ausser Typenschein X)
- inkl. NEUE Winterreifen
- inkl. NEUE Sommerreifen
- inkl. NEUE Sommerfelgen

**CHF 3'390.00**  
( + CHF 38.90  
Monatsrate )



### Winterräder Seat Leon/Cupra/Hybrid 17 Zoll

- KEINE MFK notwendig (ausser Typenschein X)
- 7x17 ET38 (ASA)
- 225/45 R17

**CHF 1'490.00**  
( + CHF 17.30  
Monatsrate )



### Dachbox Modula Wego Black

- 75 kg Max. Zuladung
- Maße (außen in cm) 200 (Länge) x 80 (Breite) x 40 (Höhe)
- 500 Liter Volumen
- Schnellmontagesystem

**CHF 480.00**  
( + CHF 5.40  
Monatsrate )

## Ausstattung

### Zusätzliche Ausstattung

EDGE  
 Alarmanlage mit Innenraumüberwachung  
 Rückfahrkamera  
 Heckklappe elektrisch öffnend "Virtual Pedal"  
 LED-Innenraumbelichtung mit  
 Ambientebeleuchtung Smart Wraparound  
 "Multicolor"  
 Schlüsselloses Schliess- und Startsystem  
 (KESSY Advance)

INTELLIGENT DRIVE  
 Exit Assist (Ausparkassistent)  
 Exit Warning (Ausstiegswarner)  
 PreCrash Sicherheitssystem  
 Prädiktive automatische Distanzregelung  
 ACC  
 Side Assist (Spurwechselassistent)  
 Travel Assist 2.5 Lane Assist Plus  
 (Spurverengungsassistent), Traffic Jam Assist  
 (Stauassistent) und Emergency Assist  
 (Notfall-Bremsassistent)  
 CUPRA Navigationssystem  
 Metallic-Lackierung  
 230V Steckdose  
 Alufelgen 7,5J x 18", "GARBI" Machined in  
 Sport Black Copper 225/40 R18  
 Anhängervorrichtung (Einklappbar)  
 Cupra Hersteller-Garantieverlängerung für  
 das 3. und 4. Jahr / max. 120'000 km (ab 1.  
 Inv.)  
 Frontscheibenheizung

## Serienmässige Ausstattung

12,9" Infotainment (MIB3)  
 2 USB C Anschlüsse hinten und vorne  
 2 verstellbare Kopfstützen vorne und 3  
 hinten  
 3-Zonen Climatronic mit  
 Fondraumbedienung  
 6 Lautsprecher  
 7-Gang DSG  
 Airbag Beifahrer deaktivierbar  
 Airbag Fahrer und Beifahrer  
 Alufelgen 7,5J x 18", "GARBI" Machined in  
 Sport Black Silver 225/40 R18  
 Aufmerksamkeits- und Müdigkeitserkennung  
 (ADA)  
 Ausweichunterstützung / Abbiegeassistent  
 Automatische Distanzregelung ACC  
 CUPRA Connect Remote & Access Die  
 ersten 10 Jahre kostenlos  
 CUPRA Connect Safety & Services Die  
 ersten 10 Jahre kostenlos  
 CUPRA Connectivity Box  
 CUPRA FullLink  
 CUPRA Sport Schalensitze in "Sharp Textil  
 schwarz"  
 Coming Leaving Home Funktion  
 Cupra 12 Jahre Gewährleistung gegen  
 Karosserie-Durchrostung (ab 1. Inv.)  
 Cupra 3 Jahre Lack-Gewährleistung (ab 1.  
 Inv.)  
 Cupra Garantie 2 Jahre ohne  
 Kilometerbegrenzung (ab 1. Inv.)  
 DAB+ (Digital Audio Broadcasting)  
 Dekorblenden in Copper  
 Drittes Bremslicht  
 Durchgehende Full LED-Heckleuchten  
 Dynamische LED-Blinker  
 Einparkhilfe vorne und hinten  
 Elektronische Parkbremse mit Auto Hold  
 Funktion  
 Fahrer- und Beifahrersitz mit  
 Lendenwirbelstütze  
 Fernlicht-Assistent  
 Geteilt abklappbare Rücksitzlehne 1/3 - 2/3  
 Kindersitzverankerung ISOFIX hinten  
 Kopfstützen vorne (integrierte)  
 LED Heckleuchten mit beleuchtetem 3D  
 CUPRA Logo  
 LED-Nebelscheinwerfer mit  
 Cornering-Funktion  
 LED-Scheinwerfer für Abblend- und Fernlicht  
 LED-Tagfahrlicht  
 Lane assist (Spurhalteassistent)  
 Lendenwirbelstütze in den Vordersitzlehnen  
 Leuchtweitenregulierung  
 Mittelarmlehne hinten  
 Mittelarmlehne vorne  
 Mobiltelefon Freisprechanlage Bluetooth

Multifunktionskamera  
 Multikollisionsbremse  
 Nebelschlussleuchte  
 Prädiktive Speedlimiter  
 Regen-/Lichtsensor  
 Reifenreparatur-Set (Tire Fit)  
 Seitenairbags vorne mit Kopfairbag und  
 Interaktionsairbag vorne  
 Sitzheizung für Vordersitze, getrennt  
 regelbar  
 Sprachsteuerung  
 Supersportlenkrad mit Start-/ Drive  
 Profile-Knopfsystem und Schaltwippen  
 Tempomat  
 Traffic sign recognition  
 (Verkehrszeichenerkennung)  
 Uni-Lackierung  
 Vordersitze höhenverstellbar  
 ABS, EBV elektronische  
 Bremskraft-verteilung  
 Abgedunkelte Scheiben ab B-Säule hinten  
 Aussenspiegel elektrisch einstell-, beheiz-  
 und einklappbar mit Beifahrerabsenkefunktion  
 CUPRA Drive Profile mit "driving experience  
 button" Comfort, Performance, Drift,  
 Individual  
 Dachhimmel Schwarz  
 Dachreling schwarz  
 Dreipunkt-Automatiksicherheitsgurte auf  
 allen Plätzen  
 ESC mit EBA, DSR und Reifendruckkontrolle  
 Elektrische Fensterheber vorne und hinten  
 mit Komfortschaltung und Einklemmschutz  
 Full Digital Cockpit  
 Fussmatten vorne und hinten  
 Heckscheiben-Wisch-/Waschanlage mit  
 Intervall  
 Innenspiegel automatisch abblendbar  
 LED-Innenraumbelichtung mit  
 Ambientebeleuchtung "Monochrom"  
 Netztrennwand  
 Pyrotechnische Gurtstraffer und  
 Gurtkraftbegrenzer vorne  
 Schlüsselloses Schliess- und Startsystem  
 (KESSY)  
 Servolenkung mit  
 geschwindigkeitsabhängiger  
 Lenkkraftunterstützung  
 Sicherheitsgurtkontrolle für alle Sitze  
 Sonnenblende Fahrer und Beifahrerseite mit  
 beleuchtetem Spiegel  
 Stopp - Start- und Rekuperationssystem  
 Variabler Ladeboden  
 Vollverzinkte Karosserie  
 Wegfahrsperre elektronisch  
 Wärmeschutzverglasung  
 Zentralverriegelung mit Funkfernbedienung,  
 2 Funkschlüssel

Angaben ohne Gewähr.

Bitte beachten Sie den Bemerkungstext auf der 2. Seite.



Autobahn A1 (Zürich – St.Gallen) • **Ausfahrt Münchwilen (Nr. 76)** • im Kreisell – Richtung Münchwilen  
• in Münchwilen – Richtung Wil • nach 1½km sind Sie am Ziel!



Sie reisen mit dem Zug an? Gerne kommen wir Sie am Hauptbahnhof in 9500 Wil abholen.  
Treffpunkt ist der Taxistand – rufen Sie uns einfach 10min vor Ankunft in Wil an!