

## 244809 - SKODA Fabia 1.5 TSI Monte Carlo DSG

## Ihr persönlicher Berater



**David Dzidzic**

bei Fragen bin ich  
gerne für Sie da!

071 913 33 66  
dzidzic@vonrotz.ch

### Ihre Investition

Neupreis	CHF 37'480.00
Preisvorteil	- CHF 8'490.00
<b>Fahrzeugpreis</b>	<b>CHF 28'990.00</b>

### Ihre Leasingberechnung

Netto-Preis	CHF 28'990.00
Laufzeit	60 Monate
Restwert	CHF CHF 11'596.00
1. grosse Rate	CHF CHF 2'900.00

<b>Monatsrate</b>	<b>CHF CHF</b> <b>332.95*</b>
-------------------	----------------------------------

**Lieferfrist:** Sofort verfügbar

**Technische Daten**

<b>Typenname</b>	Personenwagen	<b>Hubraum</b>	1'498 cm <sup>3</sup>
<b>Aufbau</b>	Kleinwagen	<b>Zylinder</b>	4
<b>Zustand</b>	Neues Fahrzeug	<b>Leistung (PS)</b>	150
<b>Kilometer</b>	5 km	<b>Gewicht</b>	1'720 kg
<b>Aussenfarbe</b>	weiss	<b>Verbrauch</b>	0/0/6.7 l/100km (Stadt/Land/Total)
<b>Innenfarbe</b>	schwarz	<b>Energieeffizienz</b>	D
<b>Getriebeart</b>	Automatik-Getriebe	<b>Anhängelast geb.</b>	1'100 kg
<b>Antriebsart</b>	Vorderradantrieb	<b>Wagen-Nr.</b>	244809
<b>Treibstoff</b>	Benzin		
<b>Türen / Sitze</b>	5 / 5		

**Bemerkungen**

Skoda Fabia Monte Carlo 1.5 Turbo DSG-Automat mit 150PS

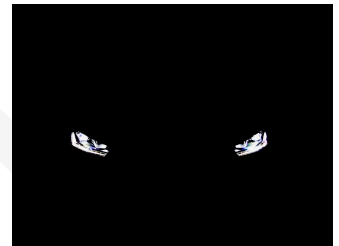
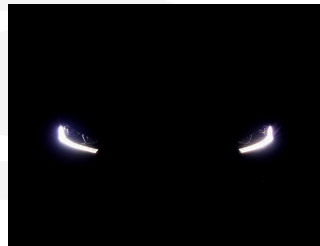
Top Ausstattung wie z.B. Touchscreen Soundsystem mit DAB Radioempfang/USB/SmartLink/Bluetooth und WirelessCharging, Innenspiegel automatisch abblendbar, BI-LED Scheinwerfer mit Fernlichtassistent, Aussenspiegel elektrisch verstell- und einklappbar, Panoramaglasdach, LED-Heckleuchten, ACC adaptiver Tempomat mit automatische Distanzregelung, Front Assist Umfeldbeobachtung mit City Notbremsfunktion, Spurhalteassistent, Totwinkelwarner, Travelassist(Teilautonomes fahren) sowie Verkehrszeichenerkennung, Mittelarmlehne vorne, SmartLink mit Navigationsfunktion mittels Smartphonekopplung, Licht- und Regensensor, Virtual Cockpit, Nebelscheinwerfer, Klimatronic mit Sitzheizung vorne und Lenkradheizung, Isofix, Parksensoren vorne und hinten mit optischer Anzeige und Rückfahrkamera, getönte Scheiben ab B Säule, Keyless Access mit Startknopf, 18 Zoll Alufelgen, Sportsitze und Sportlenkrad etc. Hammerangebot!!!

Neuwagen mit 5 Jahren SKODA Herstellergarantie!!!







TOP Finanzierung Leasing pro Monat mit oder ohne Anzahlung individuell anpassbar je nach Wunsch!!!

\*\*\* Mehr als 700 TOP Fahrzeuge unter VONROTZ.CH - Ihr 6 Marken-Center in der Ostschweiz \*\*\*

## Bilder



## Das könnte Sie auch interessieren:

- |   |  |   |  |
|---|--|---|--|
|  | <b>Service PLUS Paket (C)</b>  | <ul style="list-style-type: none"> <li>• 4 Service nach Herstellervorgaben</li> <li>• Inkl. Serviceteile und Arbeit</li> <li>• Inkl. Mietwagen</li> <li>• Ausgeschlossen: Flüssigkeiten und Verschleissteile</li> <li>• 30% Preisvorteil im Paket!</li> </ul> | <b>CHF 1'993.00</b><br>(+ CHF 22.70<br>Monatsrate) |
|  | <b>Winterräder Skoda<br/>Kodiaq 17 Zoll schwarz</b>                      | <ul style="list-style-type: none"> <li>• KEINE MFK notwendig</li> <li>• 7x17 ET40 (OE Grösse)</li> <li>• 215/65 R17</li> <li>• RDKS = Aufpreis (siehe Shopseite)</li> </ul>   | <b>CHF 1'940.00</b><br>(+ CHF 22.70<br>Monatsrate) |
|  | <b>Winterräder Skoda<br/>Octavia 1.5e TSI 110kw<br/>und 2.0TDI 110kw</b> | <ul style="list-style-type: none"> <li>• KEINE MFK notwendig (ausser Typenschein X)</li> <li>• PASSEND NUR BEI 1.5e TSI 110kw und 2.0TDI 110kw</li> <li>• 7x16 ET38 (ASA)</li> <li>• 205/60 R16 96H</li> </ul>  | <b>CHF 1'350.00</b><br>(+ CHF 15.15<br>Monatsrate) |
|  | <b>Dachbox Modula Wego<br/>Black</b>                                     | <ul style="list-style-type: none"> <li>• 75 kg Max. Zuladung</li> <li>• Maße (außen in cm) 200 (Länge) x 80 (Breite) x 40 (Höhe)</li> <li>• 500 Liter Volumen</li> <li>• Schnellmontagesystem</li> </ul>  | <b>CHF 480.00</b><br>(+ CHF 5.40<br>Monatsrate)    |
|  | <b>Dachträger offene und<br/>geschlossene Reling</b>                     |   | <b>CHF 194.95</b><br>(+ CHF 2.15<br>Monatsrate)    |
|  | <b>Fahrradträger<br/>PREMIUM II</b>                                      | Zum Transportieren von 2 Fahrrädern auf der Anhängerkupplung  | <b>CHF 679.00</b><br>(+ CHF 7.55<br>Monatsrate)    |

## Ausstattung

### Zusätzliche Ausstattung

Assisted Drive Paket  
 Adaptiver Spurhalteassistent «Lane Assist»  
 mit Stau- und Notbremsassistent  
 Geschwindigkeitsregelanlage mit  
 Distanzkontrolle «Adaptive Cruise Control»

Assisted Drive Plus + Light & View Plus Paket  
 Spurwechselasistent

Charging Paket  
 USB-C Anschluss im Innenspiegel  
 Zwei USB-C Anschlüsse vorne und hinten  
 Wireless Charging für mobile Geräte

Park & Go Paket  
 Schliess- und Startsystem schlüssellos  
 «Kessy» (Keyless Access)  
 Park-Distanz-Sensor vorne + hinten  
 Rückfahrkamera  
 Fahrprofilwahl «Driving Mode Selection»

Winter Paket  
 Sitzheizung vorne  
 Heizbare Scheibenwaschdüsen und  
 Waschwasser-Standanzeige  
 Fernlichtassistent  
 Garantieverlängerung 3 Jahre/ 100'000 km  
 Leichtmetallräder 7.0J x 18" «Libra» (Pneu  
 215/40 R18), schwarz  
 Metallic-Lackierung  
 Panoramadach (ohne Brillenfach und Rollo)  
 Sport-Leder-Multifunktionslenkrad  
 3-Speichen mit Schaltwippen, beheizbar  
 Virtuelles Cockpit  
 «Colour Concept» (Schwarzes Dach und  
 Aussenspiegel)

## Serienmässige Ausstattung

Light & View Plus Paket  
 Aussenspiegel elektrisch anklappbar mit  
 automatischer Abblendung (nur Fahrerseite)  
 Innenspiegel automatisch abblendbar  
 Regensensor mit Lichtassistent (Coming  
 Home, Leaving Home, Tunnel Light)  
 Bi-LED Scheinwerfer, LED Tagfahrlicht, LED  
 «Corner» Funktion und LED Rückleuchten  
 Nebelscheinwerfer vorne

?koda Infotainment 8.25"  
 Bluetooth-System  
 SmartLink (CarPlay und Android Auto)  
 2 USB-C Anschlüsse vorne  
 3 Klappbare Haltegriffe am Dachrahmen,  
 ohne Fahrerseite (4 Klappbare Haltegriffe am  
 Dachrahmen  
 ABS Antiblockiersystem  
 ASR Antischlupfregelung  
 Airbag Fahrer und Beifahrerseite  
 Aussenspiegel elektrisch verstellbar und  
 heizbar  
 Aussenspiegel in Farbe Schwarz  
 Berganfahrassistent  
 Brillenfach  
 Deaktivierung Beifahrerairbag  
 Digitaler Radioempfang DAB+  
 ESP Elektronisches Stabilitätsprogramm  
 Elektrische Fensterheber vorne + hinten  
 Geschwindigkeitsregelsystem (Tempomat)  
 Höhenverstellbare Vordersitze  
 Isofix-Vorbereitung Rücksitze aussen  
 Klimaanlage «Climatronic»,  
 2-Zonen-Temperaturregelung,  
 vollautomatisch, getrennt regelbar  
 Leichtmetallräder 7.0J x 17" «Procyon»  
 (Reifen 215/45 R17), schwarz  
 Lendenwirbelstützen Vordersitze  
 Leseleuchten vorne und hinten  
 Mittelarmlehne vorn klappbar mit Jumbobox  
 und Cupholder(Schneemann) abnehmbar  
 Müdigkeitserkennung  
 Park-Distanz-Sensor hinten  
 Reifendruck-Kontrollsystem RDK  
 Rücksitzlehnen getrennt abklappbar 60:40  
 SKODA Garantie: Garantie 12 Jahre gegen  
 Durchrostung (ab 1. Inv.)  
 SKODA Garantie: Garantie 2 Jahre ohne  
 Kilometerbegrenzung (ab 1. Inv.)  
 SKODA Garantie: Garantie 3 Jahre gegen  
 Lackschäden (ab 1. Inv.)  
 Sitzbezüge in Suedia/ Stoff  
 Sonnenblende (5XR  
 Sport-Leder-Multifunktionslenkrad  
 3-Speichen  
 Spurhalteassistent LDW  
 Startsystem schlüssellos «Easy Start»  
 Stop + Start System ohne Gewähr.

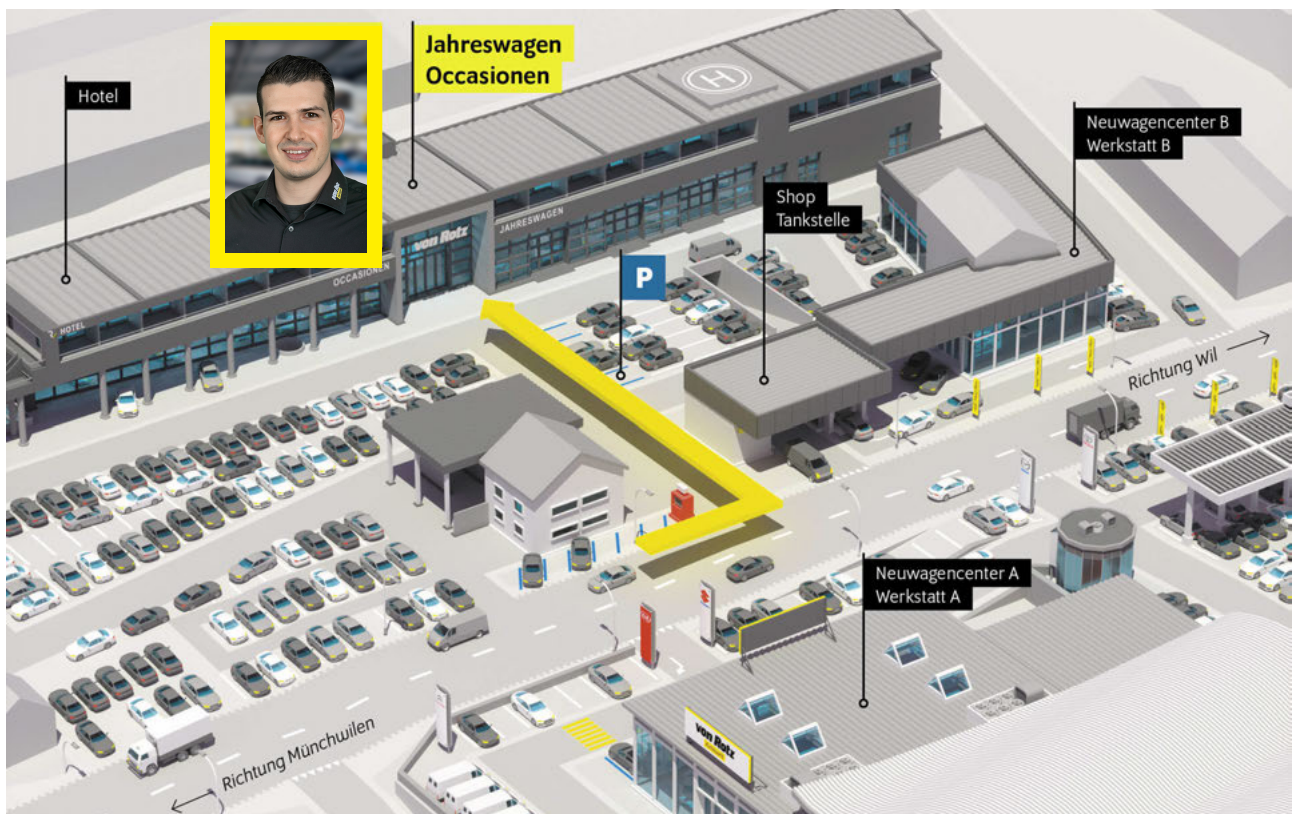
SunSet (Heckscheibe und hintere  
 Seitenscheiben dunkel getönt  
 Textilfussmatten  
 Verkehrsschild-Erkennungssystem  
 Zentralverriegelung mit Fernbedienung  
 Zwei zusätzliche Lautsprecher hinten  
 schwarzer Dachhimmel, Selection Dynamic  
 und Monte Carlo)

Bitte beachten Sie den Bemerkungstext auf der 2. Seite.





Autobahn A1 (Zürich – St.Gallen) • **Ausfahrt Münchwilen (Nr. 76)** • im Kreisell – Richtung Münchwilen  
• in Münchwilen – Richtung Wil • nach 1½km sind Sie am Ziel!



Sie reisen mit dem Zug an? Gerne kommen wir Sie am Hauptbahnhof in 9500 Wil abholen.  
Treffpunkt ist der Taxistand – rufen Sie uns einfach 10min vor Ankunft in Wil an!