

242143 - KIA Sportage 1.6 T-GDi PHEV GT-Line 4x4

Ihr persönlicher Berater



James Ünal

bei Fragen bin ich
gerne für Sie da!

071 913 33 66
uenal@vonrotz.ch

Ihre Investition

Neupreis	CHF 61'380.00
Preisvorteil	- CHF 16'490.00
Fahrzeugpreis	CHF 44'890.00

Ihre Leasingberechnung

Netto-Preis	CHF 44'890.00
Laufzeit	60 Monate
Restwert	CHF CHF 17'956.00
1. grosse Rate	CHF CHF 4'480.00

Monatsrate **CHF CHF 515.65***

Lieferfrist: Sofort verfügbar

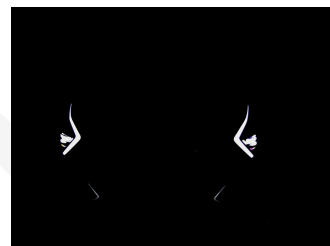
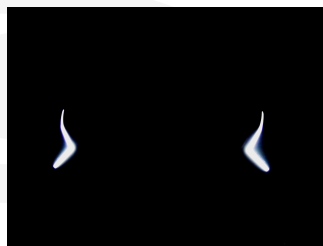
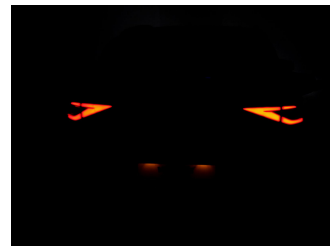
Technische Daten

Typenname	Personenwagen	Hubraum	1'598 cm3
Aufbau	SUV / Geländewagen	Zylinder	4
Zustand	Neues Fahrzeug	Leistung (PS)	252
Kilometer	5 km	Gewicht	0 kg
Aussenfarbe	weiss	Verbrauch	
Innenfarbe	schwarz	Energieeffizienz	C
Getriebeart	Automatik-Getriebe	Anhängelast geb.	1'210 kg
Antriebsart	Allrad	Wagen-Nr.	242143
Treibstoff	Plug-in-Hybrid Benzin/Elektro		
Türen / Sitze	5 / 5		

Bemerkungen

KIA Sportage GT Line 1.6 Turbo Plug-in-Hybrid Automat Allrad mit starken 252PS
 Sensationelle Ausstattung mehr geht nicht! wie z.B. MAXI Navigationssystem mit DAB+ Radioempfang/USB/KIACONNECT/Bluetooth und WirelessCharging , Licht- und Regensensor, Matrix-LED-Scheinwerfer mit Kurvenlicht und Fernlichtassistent, Aussenspiegel elektrisch verstell- und einklappbar, elektrisches Panoramaschiebebedach, LED-Heckleuchten, SCC adaptiver Tempomat mit automatischer Distanzregelung, AEB Automatisches Notbremsystem mit Totwinkel- und Spurhalte- Autobahn- und LFA Stauassistent sowie Verkehrszeichenerkennung, Isofix, MAXI Virtual Cockpit, Mittelarmlehne vorne, Parksensoren vorne und hinten, 360 Grad Rundumblickkamera und Remote Smart Parking Assist, RSPA vor und Rückwärtsfahren via Fernbedienung steuerbar, 19 Zoll Alufelgen, Harman Kardon Soundsystem, Innenspiegel automatisch abblendbar, getönte Scheiben ab B Säule, Smart Key mit Startknopf und intelligente elektrische Heckklappe mit Annäherungssensor, Innenspiegel automatisch abblendbar, 3 Zonen Klimaautomatik mit Sitzheizung vorne und hinten sowie Lenkradheizung und Sitzbelüftung vorne, Mittelarmlehne hinten, Wildledersitze - Vordersitze elektrisch verstellbar - Fahrersitz mit Memoryfunktion etc. Hammerangebot!!! Neuwagen mit 7 Jahren KIA Herstellergarantie!!! TOP Finanzierung Leasing mit oder ohne Anzahlung individuell anpassbar je nach Wunsch!!! *** weitere 700 TOP Fahrzeuge unter VONROTZ.CH - Ihr 6 Marken-Center in der Ostschweiz ***

Bilder



Das könnte Sie auch interessieren:

- | | | |
|---|--|---|
|  | <p>Service PLUS Paket (D)</p> <ul style="list-style-type: none"> • 4 Service nach Herstellervorgaben • Inkl. Serviceteile und Arbeit • Inkl. Mietwagen • Ausgeschlossen: Flüssigkeiten und Verschleissteile • 30% Preisvorteil im Paket! | <p>CHF 2'293.00
(+ CHF 25.95
Monatsrate)</p> |
|  | <p>Winterräder Kia EV6 19 Zoll ACE</p> <ul style="list-style-type: none"> • KEINE MFK notwendig • ASA geprüft • 8.5x19 ET45 • 235/55 R19 • inkl. Reifendrucksensoren | <p>CHF 2'190.00
(+ CHF 24.85
Monatsrate)</p> |
|  | <p>Winterräder Kia EV6 GT-Line 20 Zoll</p> <ul style="list-style-type: none"> • KEINE MFK notwendig • 8.0 x 20 ET57 (OE) • 255/45 R20 • inkl. Reifendrucksensoren | <p>CHF 2'890.00
(+ CHF 32.40
Monatsrate)</p> |
|  | <p>Winterräder Kia Stonic 17 Zoll</p> <ul style="list-style-type: none"> • KEINE MFK notwendig (OE Grösse) • 6.5x17 ET49 (OE) • 205/55 R17 • inkl. Reifendrucksensoren | <p>CHF 1'750.00
(+ CHF 19.45
Monatsrate)</p> |
|  | <p>Winterräder Kia XCeed 18 Zoll</p> <ul style="list-style-type: none"> • KEINE MFK notwendig (ausser Typenschein X) • 7.5x18 ET45 (ASA) • 235/45 R18 98V • inkl. Reifendrucksensoren | <p>CHF 1'850.00
(+ CHF 20.55
Monatsrate)</p> |
|  | <p>Dachbox Modula Wego Black</p> <ul style="list-style-type: none"> • 75 kg Max. Zuladung • Maße (außen in cm) 200 (Länge) x 80 (Breite) x 40 (Höhe) • 500 Liter Volumen | |

- Schnellmontagesystem

CHF 480.00
(+ CHF 5.40
Monatsrate)

Ausstattung

Zusätzliche Ausstattung

Metallic-/ Pearl-Lackierung
Panoramadach
Zweifarbigen-Lackierung

Serienmässige Ausstattung

Pack Drive Wise
Autonomer Notbremsassistent mit
Abbiegeerkennung
Autobahnassistent (HDA)
Totwinkelassistent mit
Kollisionsverhinderung hinten
Tempomat mit Distanzassistent (SCC)

Pack Drive Wise Park Plus
Kollisionsvermeidungs-Assistent beim
Einparken, Rückwärtsfahren (PCA)
Totwinkelassistent mit Monitoranzeige
360° Kamera und Ferngesteuerter
Einparkassistent RSPA
12.3"-Navigationssystem, DAB+
ABS/ EBD
Airbag Fahrer und Beifahrerseite
Aktive Sitzbelüftung vorn
Ambientebeleuchtung
Apple Car Play/ Android Auto
Aussenspiegel elektrisch verstellbar/ heizbar
und anklappbar
Autonomer Notbrems-Assistent
Beifahrersitz höhenverstellbar
Bluetooth Freisprecheinrichtung
DAB+ Digital Audio Broadcast
Drei Zonen-Klimaautomatik
Drive Mode Select
ECS Elektronisch gesteuertes, adaptives
Fahrwerk
ESP/ TCS
Elektrische Fensterheber vorne + hinten
Fahrersitz höhenverstellbar
Fahrersitz mit Memory
HSA Berganfahrassistent
Heckklappe elektrisch
Hifi Lautsprechersystem harman/kardon
Innenspiegel automatisch abblendbar
Instrumentenanzeige Supervision digital 12.3"
Intelligentes Scheinwerfersystem (Bi-LED)
Isofix-Kindersitzbefestigung hinten
KIA Garantie 12 Jahre gegen Durchrostung
(ab 1. Inv.)
KIA Garantie 5 Jahre oder 150'000 km
Lackgarantie (ab 1. Inv.)
KIA Garantie 7 Jahre/ 150'000 km
Kopfairbag vorne und hinten
LED Rückleuchten
Lederlenkrad mit Lederschaltknäuf
Leichtmetallfelgen 19"
Lenkradheizung
Mittelarmlehne

Nebelscheinwerfer
Ottopartikelfilter
Park-Distanz-Sensor vorne + hinten
Privacy-Verglasung
Regensensor
Reifendruck-Sensoren TPMS
Rückfahrkamera
Rücksitze geteilt umklappbar 40/20/40
Seitenairbags vorne
Sitzbezüge Leder
Sitzheizung vorne + hinten
Smart-Key
Spurhalteassistent LKA
USB-Anschluss
Vorbereitung Anhängerkupplung
Vordersitze elektrisch verstellbar
Wireless Charging für mobile Geräte
intelligente elektrische Heckklappe

Angaben ohne Gewähr.

Bitte beachten Sie den Bemerkungstext auf der 2. Seite.



Autobahn A1 (Zürich – St.Gallen) • **Ausfahrt Münchwilen (Nr. 76)** • im Kreisell – Richtung Münchwilen
• in Münchwilen – Richtung Wil • nach 1½km sind Sie am Ziel!



Sie reisen mit dem Zug an? Gerne kommen wir Sie am Hauptbahnhof in 9500 Wil abholen.
Treffpunkt ist der Taxistand – rufen Sie uns einfach 10min vor Ankunft in Wil an!