

243527 - CUPRA Terramar 2.0 TSI VZ 4Drive DSG

Ihr persönlicher Berater

von Rotz[®]
Autowelt



James Ünal

bei Fragen bin ich
gerne für Sie da!

071 913 33 66
uenal@vonrotz.ch

Ihre Investition

Neupreis	CHF 71'540.00
Preisvorteil	- CHF 15'740.00
Fahrzeugpreis	CHF 55'800.00

Ihre Leasingberechnung

Netto-Preis	CHF 55'800.00
Laufzeit	60 Monate
Restwert	CHF CHF
1. grosse Rate	22'320.00
	CHF CHF 5'580.00
Monatsrate	CHF CHF 641.05*

Lieferfrist: Sofort verfügbar

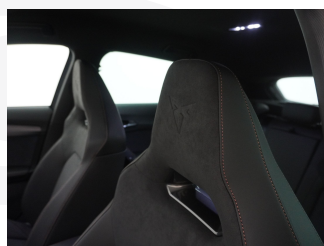
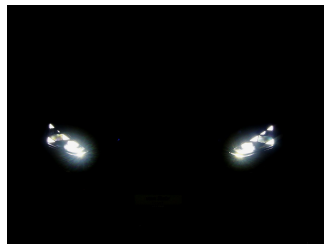
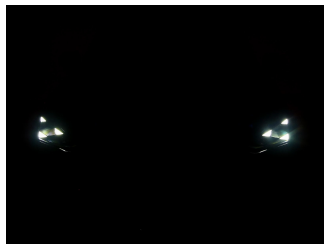
Technische Daten

Typenname	Personenwagen	Hubraum	1'984 cm ³
Aufbau	SUV / Geländewagen	Zylinder	4
Zustand	Neues Fahrzeug	Leistung (PS)	265
Kilometer	5 km	Gewicht	0 kg
Aussenfarbe	weiss	Verbrauch	0/0/8.4 l/100km (Stadt/Land/Total)
Innenfarbe	schwarz	Energieeffizienz	F
Getriebeart	Automatik-Getriebe	Anhängelast geb.	2'200 kg
Antriebsart	Allrad	Wagen-Nr.	243527
Treibstoff	Benzin		
Türen / Sitze	5 / 5		

Bemerkungen

CUPRA Terramar 2.0 Turbo VZ DSG-Automat-Allrad mit bärenstarken 265PSTop Ausstattung wie z.B. Touchscreen MAXI Navigationssystem mit DAB+ Radioempfang/USB/FullLink/Bluetooth und WirelessCharging, LED-Ambientebeleuchtung, Matrix-LED Scheinwerfer mit Fernlichtassistent, Innenspiegel automatisch abblendbar, Anhängerkupplung schwenkbar mit 2200kg Anhängelast mit Anhängerrangierassistent Trailer Assist, Dachhimmel schwarz, elektrisches Panoramaschiebebedach, Dachreling, ACC adaptiver Tempomat mit automatische Distanzregelung, Front Assist Umfeldbeobachtung mit City Notbremsfunktion, Spurhalteassistent, Totwinkelwarner Travelassist (Teilautonomes Fahren) und Verkehrszeichenerkennung, getönte Scheiben ab B Säule, 3 Zonen Klimaautomatic mit Sitzheizung vorne und Lenkradheizung, Licht- und Regensensor, MAXI Virtual Cockpit mit Head-UP Display, Aussenspiegel elektrisch verstell- und einklappbar mit Memory, KESSY Keyless mit Startknopf am Sportlenkrad und elektrische Heckklappe mit Virtual Pedal Gestensteuerung sowie Diebstahlwarnanlage, Isofix, Leder/Alcantara Sportschalensitze - Vordersitze elektrisch verstellbar mit Memoryfunktion, LED Heckleuchten, Parksensoren vorne und hinten mit optischer Anzeige, Einparkassistent mit Memory und 360 Grad Rundumblickkamera, Mittelarmlehne vorne, 20 Zoll Alufelgen mit DCC Adaptive Fahrwerksregelung, Reserverad, SENNHEISER Soundsystem mit Subwoofer, 230V Neuwagen mit 5 Jahren CUPRA Herstellergarantie!!!TOP Finanzierung Leasing mit oder ohne Anzahlung individuell anpassbar je nach Wunsch!!! *** Mehr als 700 TOP Fahrzeuge unter VONROTZ.CH- Ihr 6 Marken-Center in der Ostschweiz ***

Bilder



Das könnte Sie auch interessieren:



Dachbox Modula Wego Black

- 75 kg Max. Zuladung
- Maße (außen in cm) 200 (Länge) x 80 (Breite) x 40 (Höhe)
- 500 Liter Volumen
- Schnellmontagesystem

CHF 480.00
(+ CHF 5.40
Monatsrate)



Dachträger offene und geschlossene Reling

Zum Transportieren von 2 Fahrrädern auf der Anhängerkupplung

CHF 194.95
(+ CHF 2.15
Monatsrate)



Fahrradträger PREMIUM II

Zum Transportieren von 3 Fahrrädern auf der Anhängerkupplung

CHF 679.00
(+ CHF 7.55
Monatsrate)



Fahrradträger PREMIUM III

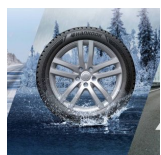
- Haustür-Lieferung ganze CH
- Abholung von Eintauschwagen
- Lieferung nach hause oder zum Arbeitsplatz

CHF 849.00
(+ CHF 9.70
Monatsrate)



Fahrzeugauflieferung in die ganze Schweiz

CHF 390.00
(+ CHF 4.30
Monatsrate)



Neuwagen UMBEREIFUNG

- Gilt NUR für Neufahrzeuge bis 200km
- Demontage Sommerreifen
- Montage Winterreifen
- Preis inkl. Montage

CHF 300.00
(+ CHF 3.25
Monatsrate)

Ausstattung

Zusätzliche Ausstattung

DIGITAL DRIVE
 Full Digital Cockpit 10.25"
 Head-up-Display
 CUPRA Navigationssystem

Easy Plug-In Pack
 230-Volt und 12-Volt Steckdose im Kofferraum

INTELLIGENT DRIVE
 Exit Assist (Ausparkassistent)
 Exit Warning (Ausstiegswarner)
 Fernlichtassistent
 Parklenkassistent IPA (Intelligent Park Assist)
 PreCrash Sicherheitssystem
 Side Assist (Spurwechselsassistent)
 Top View Camera (Rundumblick)
 Trained Park Assist (TPA)
 Travel Assist Lane Assist Plus (Spurverengungsassistent), Traffic Jam Assist (Stauassistent) und Emergency Assist (Notfall-Bremsassistent)

MOON LIGHT
 Aussenspiegel elektrisch einstell-, beheiz- und einklappbar mit Memory -Funktion
 CUPRA Sport Schalensitze in Dinamica "Black"
 Elektrische Sitzverstellung für Fahrer- und Beifahrerseite, mit Memory-Funktion auf Fahrerseite
 Lendenwirbelstütze Fahrer- und Beifahrerseite elektrisch einstellbar
 Sitzheizung für Vordersitze, getrennt regelbar
 Türverkleidung mit Ambiente
 Innenraumbeleuchtung

PURE PERFORMANCE
 Fernlichtassistent
 Matrix LED Scheinwerfer
 Alufelgen 8.5J x 20", "VORTEX" Machined in Sport Black Matt & Copper 255/40 R20
 Cupra Hersteller-Garantieverlängerung für das 3., 4. und 5. Jahr / max.100'000 km (ab 1. Inv.)
 IMMERSIVE by SENNHEISER - 12
 High-End-Lautsprecher inkl. 390 Watt Subwoofer,
 Metallic-Lackierung
 Anhängervorrichtung (Einklappbar) mit Anhängerrangierassistent
 Skyline Panorama-Schiebe-/Ausstelldach

Serienmässige Ausstattung

12,9" Infotainment (MIB3)
 2 USB C Anschlüsse hinten und vorne
 3 verstellbare Kopfstützen hinten
 3-Zonen Climatronic mit Fondraumbedienung
 7-Gang DSG
 8+1 Lautsprecher
 Adaptive Fahrwerksregelung DCC
 Airbag Beifahrer deaktivierbar
 Airbag Fahrer und Beifahrer
 Alufelgen 8.5J x 19", "COSMIC" Machined in Sport Black Matt & Silver 255/45 R19
 Aufmerksamkeits- und Müdigkeitserkennung (ADA)
 Ausweichunterstützung / Abbiegeassistent
 Automatische Distanzregelung ACC
 CUPRA Connect Remote & Access / CUPRA Connect Safety & Services Die ersten 10 Jahre kostenlos
 CUPRA Connectivity Box Wireless Charger
 CUPRA FullLink
 CUPRA Sport Schalensitze in Textil, "DEEP OCEAN" "SEAQUAL"
 CUPRA Sportfahrwerk
 City Notbremsfunktion
 Cupra 12 Jahre Gewährleistung gegen Karosserie-Durchrostung (ab 1. Inv.)
 Cupra 3 Jahre Lack-Gewährleistung (ab 1. Inv.)
 Cupra Garantie 2 Jahre ohne Kilometerbegrenzung (ab 1. Inv.)
 DAB+ (Digital Audio Broadcasting)
 Drittes Bremslicht
 Durchgehende Full LED-Heckleuchten
 Einparkhilfe vorne und hinten mit Rückfahrkamera
 Elektronische Parkbremse mit Auto Hold Funktion
 Geteilt abklappbare Rücksitzlehne 1/3 - 2/3
 Geteilt abklappbare Rücksitzlehne mit Mittelarmlehne
 Kindersitzverankerung ISOFIX hinten
 Kopfairbags vorne und hinten
 LED Heckleuchten mit beleuchtetem 3D CUPRA Logo
 LED-Heckleuchten mit dynamischem Blinklicht
 LED-Nebelscheinwerfer mit Cornering-Funktion
 LED-Scheinwerfer für Abblend- und Fernlicht
 LED-Tagfahrlicht
 Lane assist (Spurhalteassistent)
 Leder Multifunktionslenkrad mit Schaltwippen, beheizbar
 Leuchtwertenregulierung dynamisch
 Mobiltelefon Freisprechanlage Bluetooth
 Multifunktionskamera
 Multikollisionsbremse
 Nebelscheinwerfer ohne Gewähr.

Performance Reifen
 Progressivlenkung
 Prädiktive Speedlimiter
 Reifendruckkontrollsystem
 Seitenairbags für Fahrer und Beifahrer
 Sprachsteuerung
 Traffic sign recognition (Verkehrszeichenerkennung)
 Umfeldüberwachungssystem "Front-Assist"
 Vordersitze höhenverstellbar mit Lendenwirbelstütze
 3-Punkt-Sicherheitsgurte auf allen Plätzen
 ABS, EBV elektronische Bremskraft-verteilung
 Abgedunkelte Scheiben ab B-Säule hinten
 Alarmanlage mit Innenraumüberwachung
 Allradantrieb permanent
 Ambiente Innenraumbeleuchtung mit beleuchteten Türpanelen
 Aussenspiegel elektrisch einstell-, beheiz- und einklappbar
 Aussenspiegel mit LED-Umfeldbeleuchtung
 Beleuchtete Sonnenblende links mit abdeckbarem Spiegel und Lasche, rechts mit abdeckbarem Spiegel
 Bordcomputer
 Dachhimmel Schwarz
 Dachreling schwarz
 ESC mit EBA, DSR, XDS und Reifendruckkontrolle
 Einstiegsleisten beleuchtet
 Elektrische Fensterheber vorne und hinten mit Komfortschaltung und Einklemmschutz
 Fussmatten vorne und hinten
 Heckklappe elektrisch öffnend und schliessend "Virtual Pedal"
 Heckscheiben-Wisch-/Waschanlage mit Intervall
 Innenspiegel automatisch abblendbar
 Licht- und Regensensor
 Mittelarmlehne vorne und hinten
 Pyrotechnische Gurtstraffer und Gurtkraftbegrenzer
 Schlüsselloser Schliess- und Startsystem (KESSY Advance)
 Servolenkung mit geschwindigkeitsabhängiger Lenkkraftunterstützung
 Stopp - Start- und Rekuperationssystem
 Türgriffe in Wagenfarbe
 Variabler Ladeboden
 Vollverzinkte Karosserie
 Wegfahrsperre elektronisch
 Wärmeschutzverglasung
 Zentralverriegelung mit Funkfernbedienung, 2 Funkschlüssel

Bitte beachten Sie den Bemerkungstext auf der 2. Seite.



Autobahn A1 (Zürich – St.Gallen) • **Ausfahrt Münchwilen (Nr. 76)** • im Kreisell – Richtung Münchwilen
• in Münchwilen – Richtung Wil • nach 1½km sind Sie am Ziel!



Sie reisen mit dem Zug an? Gerne kommen wir Sie am Hauptbahnhof in 9500 Wil abholen.
Treffpunkt ist der Taxistand – rufen Sie uns einfach 10min vor Ankunft in Wil an!