

243570 - CUPRA Formentor 1.5 e-Plug-in-HYBRID VZ DSG

Ihr persönlicher Berater



James Ünal

bei Fragen bin ich
gerne für Sie da!

071 913 33 66
uenal@vonrotz.ch

Ihre Investition

Neupreis	CHF 63'190.00
Preisvorteil	- CHF 16'390.00
Fahrzeugpreis	CHF 46'800.00

Ihre Leasingberechnung

Netto-Preis	CHF 46'800.00
Laufzeit	60 Monate
Restwert	CHF CHF 18'720.00
1. grosse Rate	CHF CHF 4'680.00

Monatsrate **CHF CHF 537.25***

Lieferfrist: Sofort verfügbar

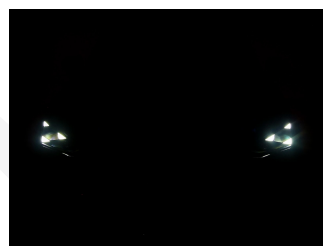
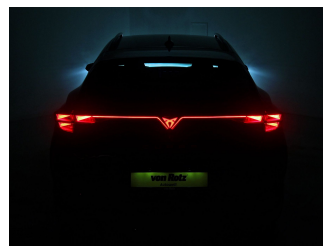
Technische Daten

Typenname	Personenwagen	Hubraum	1'498 cm3
Aufbau	SUV / Geländewagen	Zylinder	4
Zustand	Neues Fahrzeug	Leistung (PS)	272
Kilometer	5 km	Gewicht	0 kg
Aussenfarbe	grau	Verbrauch	
Innenfarbe	schwarz	Energieeffizienz	B
Getriebeart	Automatik-Getriebe	Anhängelast geb.	1'700 kg
Antriebsart	Vorderradantrieb	Wagen-Nr.	243570
Treibstoff	Plug-in-Hybrid Benzin/Elektro		
Türen / Sitze	5 / 5		

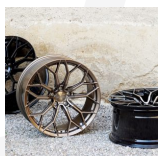
Bemerkungen

CUPRA Formentor 1.5 Turbo Plug-in-Hybrid - DSG-Automat mit starken 272PSTop Ausstattung wie z.B. Touchscreen MAXI Navigationssystem mit DAB+ Radioempfang/USB/FullLink/Bluetooth und WirelessCharging, LED-Ambientebeleuchtung, LED Scheinwerfer mit Fernlichtassistent, Innenspiegel automatisch abblendbar, Anhängerkupplung schwenkbar mit 1700kg Anhängelast, Dachreling, elektrisches Panoramaschiebebedach, Reifendrucküberwachung, ACC adaptiver Tempomat mit automatische Distanzregelung, Front Assist Umfeldbeobachtung mit City Notbremsfunktion, Spurhalteassistent, Totwinkelwarner Travelassist (Teilautonomes Fahren) und Verkehrszeichenerkennung, getönte Scheiben ab B Säule, 3 Zonen Klimaautomatic mit Sitzheizung vorne, Frontscheibenheizung, Lenkradheizung, Frontscheibenheizung und Standklimatisierung via App ansteuerbar, Licht- und Regensensor, MAXI Virtual Cockpit, Aussenspiegel elektrisch verstell- und einklappbar, KESSY Keyless mit Startknopf am Sportlenkrad und elektrische Heckklappe mit Virtual Pedal Gestensteuerung sowie Diebstahlwarnanlage, Isofix, Leder/Alcantara Sportschalensitze - Fahrersitz elektrisch verstellbar mit Memoryfunktion, LED Heckleuchten, Parksensoren vorne und hinten mit optischer Anzeige und Rückfahrkamera, Mittelarmlehne vorne, 19 Zoll Alufelgen mit DCC Adaptive Fahrwerksregelung, Ladekabel, 3 Phasiger Ladeanschluss - CCS Schnellladeanschluss für Gleichstrom bis 50kW - Ladedauer bis 80% geladen 26 Minuten!!! etc. Hammerangebot!!!Neuwagen mit 3 Jahren CUPRA Herstellergarantie!!!TOP Finanzierung Leasing mit oder ohne Anzahlung individuell anpassbar je nach Wunsch!!! *** Mehr als 700 TOP Fahrzeuge unter VONROTZ.CH- Ihr 6 Marken-Center in der Ostschweiz ***

Bilder



Das könnte Sie auch interessieren:



Spezial 2in1 Paket 19"

- Seat Leon Cupra Leon Cupra Ateca Seat Ateca VW Golf 8 Skoda Octavia NX Skoda Octavia RS Skoda Karoq VW T-Roc VW ID.3 Skoda Superb
- KEINE MFK notwendig (ausser Typenschein X)
- inkl. NEUE Winterreifen
- inkl. NEUE Sommerreifen
- inkl. NEUE Sommerfelgen

CHF 3'390.00
(+ CHF 38.90
Monatsrate)



Spezial 2in1 Paket 20"

- Cupra Formentor
- KEINE MFK notwendig (ausser Typenschein X)
- inkl. Winterreifen
- inkl. Sommerreifen
- inkl. Sommerfelgen

CHF 3'250.00
(+ CHF 37.85
Monatsrate)



Winterräder Cupra Formentor 18 Zoll schwarz

- KEINE MFK notwendig (OE Grösse)
- NICHT 2.5 TSi VZ5 mit 390 PS !!!!
- 8x18 ET 40
- schwarz
- 245/45 R18

CHF 1'990.00
(+ CHF 22.70
Monatsrate)



Dachbox Modula Wego Black

- 75 kg Max. Zuladung
- Maße (außen in cm) 200 (Länge) x 80 (Breite) x 40 (Höhe)
- 500 Liter Volumen
- Schnellmontagesystem

CHF 480.00
(+ CHF 5.40
Monatsrate)



Dachträger offene und geschlossene Reling

CHF 194.95
(+ CHF 2.15
Monatsrate)

Ausstattung

Zusätzliche Ausstattung

INTELLIGENT DRIVE LITE 2
Exit Assist (Ausparkassistent)
Exit Warning (Ausstiegswarner)
PreCrash Sicherheitssystem
Side Assist (Spurwechselassistent)
Travel Assist 2.5 Lane Assist Plus
(Spurverengungsassistent), Traffic Jam Assist
(Stauassistent) und Emergency Assist
(Notfall-Bremsassistent)
CUPRA Navigationssystem
Fahrerassistenzpaket XL - Side Assist
(Spurwechselassistent), - Exit Assist
(Ausparkassistent), - Exit Warning
(Ausstiegswarner), - PreCrash
Sicherheitssystem, - Travel Assist 2,5, -
CUPRA Navigationssystem
Alufelgen 8J x 19", "SANDSTORM COPPER"
Machined in Copper 245/40R19
Metallic-Lackierung
230V Steckdose
Anhängervorrichtung (Einklappbar)
Cupra Hersteller-Garantieverlängerung für
das 3 Jahr / max. 90'000 km (ab 1. Inv.)
Frontscheibenheizung
Skyline Panorama-Schiebe-/Ausstelldach

Serienmässige Ausstattung

DYNAMIC DESIGN
Aussenspiegel elektrisch einstell-, beheiz-
und einklappbar mit Memory -Funktion
Dinamica Ambiente
CUPRA Sport Schalensitze in Dinamica
"Black/Blue"
Fahrsitz elektrisch einstellbar mit
Memory-Funktion
Lendenwirbelstütze Fahrerseite elektrisch
einstellbar

EDGE
Alarmanlage mit Innenraumüberwachung
Rückfahrkamera
Heckklappe elektrisch öffnend "Virtual Pedal"
LED-Innenraumbeleuchtung mit
Ambientebeleuchtung Smart Wraparound
"Multicolor"
Schlüsselloses Schliess- und Startsystem
(KESSY)
12,9" Infotainment (MIB3)
2 USB C Anschlüsse hinten und vorne
3 verstellbare Kopfstützen hinten
3-Zonen Climatronic mit
Fondraumbedienung
6-Gang DSG
7 Lautsprecher
Adaptive Fahrwerksregelung DCC
Airbag Beifahrer deaktivierbar
Airbag Fahrer und Beifahrer
Alufelgen 8J x 19", "SANDSTORM" Machined
in Silver 245/40R19
Aufmerksamkeits- und Müdigkeitserkennung
(ADA)
Ausweichunterstützung / Abbiegeassistent
Automatische Distanzregelung ACC
CUPRA Connect Remote & Access Die
ersten 10 Jahre kostenlos
CUPRA Connect Safety & Services Die
ersten 10 Jahre kostenlos
CUPRA Connectivity Box Wireless Charger
CUPRA FullLink
City Notbremsfunktion
Coming-home-Funktion
Cupra 12 Jahre Gewährleistung gegen
Karosserie-Durchrostung (ab 1. Inv.)
Cupra 3 Jahre Lack-Gewährleistung (ab 1.
Inv.)
Cupra Garantie 2 Jahre ohne
Kilometerbegrenzung (ab 1. Inv.)
DAB+ (Digital Audio Broadcasting)
Drittes Bremslicht
Durchgehende Full LED-Heckleuchten
Einparkhilfe vorne und hinten mit
Rückfahrkamera
Elektronische Parkbremse mit Auto Hold
Funktion
Fernlicht-Assistent
Geteilt abklappbare Rücksitzlehne 1/3 - 2/3

Kopfairbags vorne und hinten
Kopfstützen vorne (integrierte)

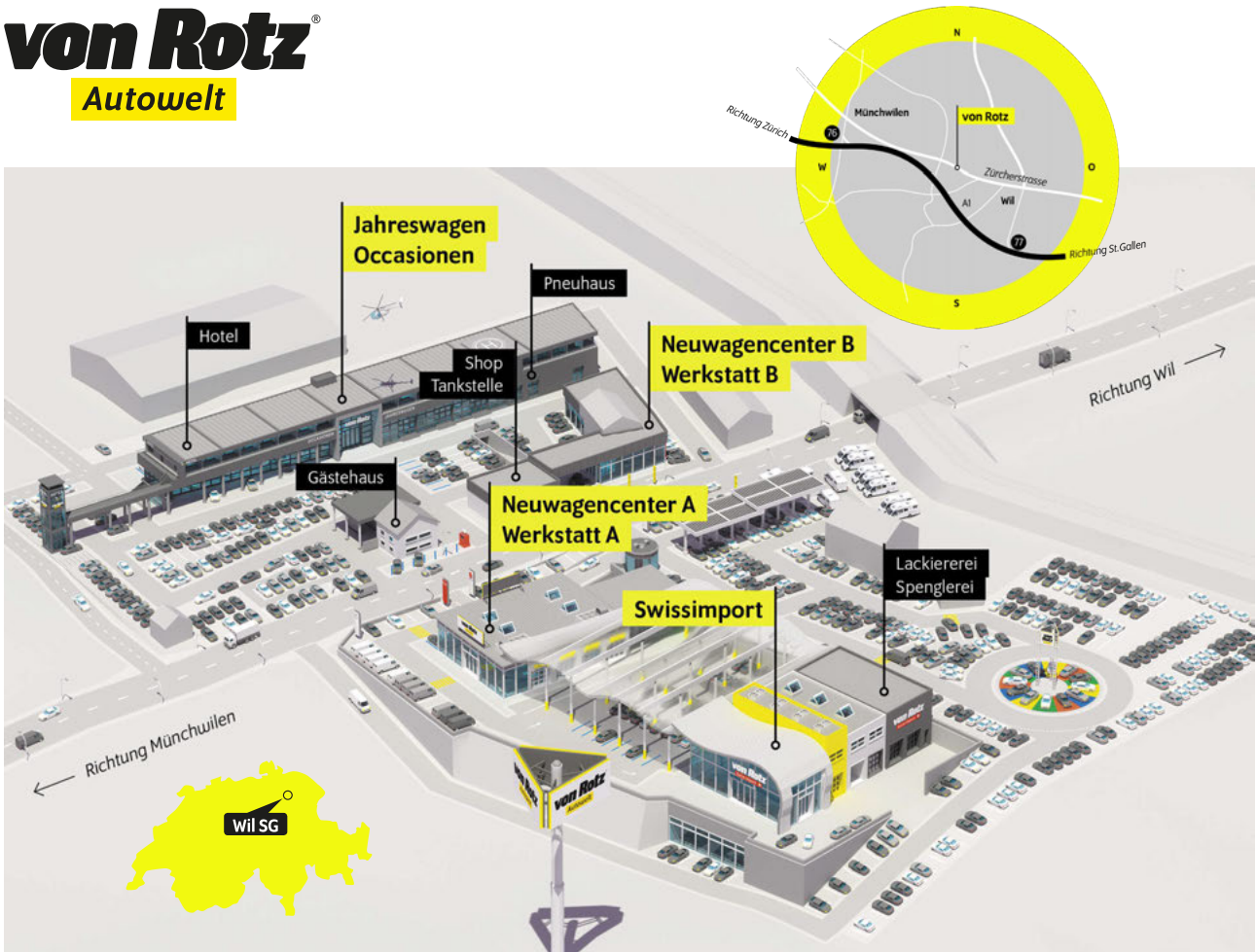
LED Heckleuchten mit beleuchtetem 3D
CUPRA Logo
LED-Heckleuchten mit dynamischem
Blinklicht
LED-Nebelscheinwerfer mit
Cornering-Funktion
LED-Scheinwerfer für Abblend- und Fernlicht
LED-Tagfahrlicht
Lane assist (Spurhalteassistent)
Leuchtweitenregulierung dynamisch
Mittelarmlehne hinten
Mittelarmlehne vorne
Mobiltelefon Freisprechanlage Bluetooth
Multifunktionskamera
Multikollisionsbremse
Nebelschlussleuchte
Progressivlenkung
Prädiktive Speedlimiter
Regen-/Lichtsensor
Reifendruckkontrollsystem
Reifenreparatur-Set (Tire Fit)
Schublade unter dem rechten Vordersitz
Seitenairbags für Fahrer und Beifahrer
Sitzheizung für Vordersitze, getrennt
regelbar
Sprachsteuerung
Supersportlenkrad mit Start-/ Drive
Profile-Knopfsystem und Schaltwippen,
beheizbar
Traffic sign recognition
(Verkehrszeichenerkennung)
Umfeldbeobachtung Front-Assist
Uni-Lackierung
Vordersitze höhenverstellbar mit
Lendenwirbelstütze
3-Punkt-Sicherheitsgurte auf allen Plätzen
ABS, EBV elektronische
Bremskraft-Verteilung
Abgedunkelte Scheiben ab B-Säule hinten
Aussenspiegel mit
Beifahrerspiegelabsenkung
Aussenspiegel mit LED-Umfeldbeleuchtung
Automatisch abblendender Innenrückspiegel
Beleuchtete Sonnenblende links mit
abdeckbarem Spiegel und Lasche, rechts mit
abdeckbarem Spiegel
CUPRA Drive Profile
DC Batterieladung bis 50kW
Dachhimmel Schwarz
Dachreling schwarz
ESC mit EBA, DSR, XDS und
Reifendruckkontrolle
Elektrische Fensterheber vorne und hinten
mit Komfortschaltung und Einklemmschutz
Full Digital Cockpit
Fussmatten vorne und hinten
Gurtkontrolle
Heckscheiben-Wisch-/Waschanlage mit
Intervall
Kindersitzverankerung ISOFIX (äussere

Plätze hinten)
Ladekabel (Mode 3)
Ladekabel für Haushaltssteckdose (Mode 2)
On-Board Batterieladefähigkeit 11kW für AC
(3-Phase)
Pyrotechnische Gurtstraffer und
Gurtkraftbegrenzer
Servolenkung mit
geschwindigkeitsabhängiger
Lenkkraftunterstützung

Stopp - Start- und Rekuperationssystem
Türgriffe in Wagenfarbe
Vollverzinkte Karosserie
Wegfahrsperrung elektronisch
Wärmeschutzverglasung
Zentralverriegelung mit Funkfernbedienung,
2 Funkschlüssel



Angaben ohne Gewähr.
Bitte beachten Sie den Bemerkungstext auf der 2. Seite.



Autobahn A1 (Zürich – St.Gallen) • **Ausfahrt Münchwilen (Nr. 76)** • im Kreisell – Richtung Münchwilen
• in Münchwilen – Richtung Wil • nach 1½km sind Sie am Ziel!



Sie reisen mit dem Zug an? Gerne kommen wir Sie am Hauptbahnhof in 9500 Wil abholen.
Treffpunkt ist der Taxistand – rufen Sie uns einfach 10min vor Ankunft in Wil an!