

243562 - CUPRA Leon 1.5 eTSI DSG

Ihr persönlicher Berater



James Ünal

bei Fragen bin ich
gerne für Sie da!

071 913 33 66
uenal@vonrotz.ch

Ihre Investition

Neupreis	CHF 50'040.00
Preisvorteil	- CHF 14'450.00
Fahrzeugpreis	CHF 35'590.00

Ihre Leasingberechnung

Netto-Preis	CHF 35'590.00
Laufzeit	60 Monate
Restwert	CHF CHF 14'236.00
1. grosse Rate	CHF CHF 3'560.00

Monatsrate **CHF CHF 408.60***

Lieferfrist: Sofort verfügbar

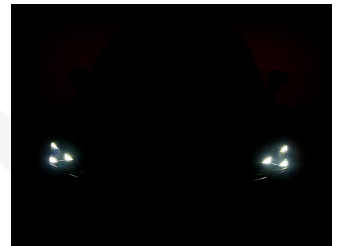
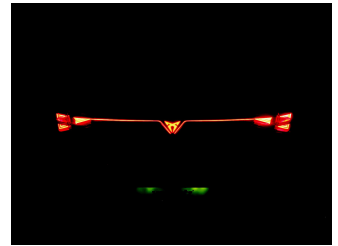
Technische Daten

Typenname	Personenwagen	Hubraum	1'498 cm ³
Aufbau	Limousine	Zylinder	4
Zustand	Neues Fahrzeug	Leistung (PS)	150
Kilometer	5 km	Gewicht	0 kg
Aussenfarbe	schwarz	Verbrauch	0/0/5.6 l/100km (Stadt/Land/Total)
Innenfarbe	schwarz	Energieeffizienz	C
Getriebeart	Automatik-Getriebe	Anhängelast geb.	1'500 kg
Antriebsart	Vorderradantrieb	Wagen-Nr.	243562
Treibstoff	Mild-Hybrid Benzin/Elektro		
Türen / Sitze	5 / 5		






Bemerkungen

Cupra Leon 1.5 Turbo DSG-Automat Mildhybrid mit 150PS Top Ausstattung wie z.B. Touchscreen Navigationssystem mit DAB+ Radioempfang USB/FullLink/Bluetooth und WirelessCharging, Innenspiegel automatisch abblendbar, Matrix-LED-Scheinwerfer mit Fernlichtassistent, LED-Ambientebeleuchtung Multicolour, elektrisches Panoramaschiebebedach, Mittelarmlehne vorne, ACC Adaptiver Tempomat mit automatischer Distanzregelung, Frontassist Umfeldbeobachtung mit City Notbremsfunktion, Spurhalte- und Totwinkelassistent, Ausstiegswarner, Travelassist (Teilautonomes Fahren) sowie Verkehrszeichenerkennung, Isofix, MAXI Virtual Cockpit, Aussenspiegel elektrisch verstell- und einklappbar, Parkdistanzkontrolle vorne und hinten mit optischer Anzeige und Rückfahrkamera, abgedunkelte Seiten- und Heckscheibe, Keyless mit Startknopf am Sportlenkrad und Diebstahlwarnanlage, LED-Heckleuchten mit Dynamischen Blinkleuchten, 18 Zoll Kupfer Alufelgen, 3 Zonen Klimaautomatic mit Sitzheizung vorne, Frontscheibenheizung und Lenkradheizung, 2 USB C Anschlüsse für die Rücksitzbank, Cupra Teilleder Sportsitze, variabler Ladeboden etc. Hammerangebot!!! Neuwagen mit 4 Jahren CUPRA Herstellergarantie!!! TOP Finanzierung Leasing mit oder ohne Anzahlung individuell anpassbar je nach Wunsch!!! *** Mehr als 700 TOP Fahrzeuge unter VONROTZ.CH- Ihr 6 Marken - Center in der Ostschweiz***

Bilder



Das könnte Sie auch interessieren:

- | | | |
|--|---|---|
| <p>✓</p>  | <p>Service PLUS Paket (C)</p> <ul style="list-style-type: none"> • 4 Service nach Herstellervorgaben • Inkl. Serviceteile und Arbeit • Inkl. Mietwagen • Ausgeschlossen: Flüssigkeiten und Verschleissteile • 30% Preisvorteil im Paket! | <p>CHF 1'993.00
(+ CHF 22.70
Monatsrate)</p> |
| <p>✓</p>  | <p>Spezial 2in1 Paket 19"</p> <ul style="list-style-type: none"> • Seat Leon Cupra Leon Cupra Ateca Seat Ateca VW Golf 8 Skoda Octavia NX Skoda Octavia RS Skoda Karoq VW T-Roc VW ID.3 Skoda Superb • KEINE MFK notwendig (ausser Typenschein X) • inkl. NEUE Winterreifen • inkl. NEUE Sommerreifen • inkl. NEUE Sommerfelgen | <p>CHF 3'390.00
(+ CHF 38.95
Monatsrate)</p> |
| <p>✓</p>  | <p>Winterräder Seat Leon/Cupra/Hybrid 17 Zoll</p> <ul style="list-style-type: none"> • KEINE MFK notwendig (ausser Typenschein X) • 7x17 ET38 (ASA) • 225/45 R17 | <p>CHF 1'490.00
(+ CHF 17.30
Monatsrate)</p> |
| <p>✓</p>  | <p>Dachbox Modula Wego Black</p> <ul style="list-style-type: none"> • 75 kg Max. Zuladung • Maße (außen in cm) 200 (Länge) x 80 (Breite) x 40 (Höhe) • 500 Liter Volumen • Schnellmontagesystem | <p>CHF 480.00
(+ CHF 5.40
Monatsrate)</p> |
| <p>✓</p>  | <p>Dachträger offene und geschlossene Reling</p> | <p>CHF 194.95
(+ CHF 2.20
Monatsrate)</p> |

Ausstattung

Zusätzliche Ausstattung

EDGE
Alarmanlage mit Innenraumüberwachung
Rückfahrkamera
LED-Innenraumbelichtung mit
Ambientebeleuchtung Smart Wraparound
"Multicolor"
Schlüsselloses Schliess- und Startsystem
(KESSY Advance)

INTELLIGENT DRIVE
Exit Assist (Ausparkassistent)
Exit Warning (Ausstiegswarner)
Prädiktive automatische Distanzregelung
ACC
Side Assist (Spurwechselassistent)
Travel Assist 2.5 Lane Assist Plus
(Spurverengungsassistent), Traffic Jam Assist
(Stauassistent) und Emergency Assist
(Notfall-Bremsassistent)
CUPRA Navigationssystem

PURE PERFORMANCE
Matrix LED Fernlicht
Matrix LED Scheinwerfer
Metallic-Lackierung
Alufelgen 7,5J x 18", "GARBI" Machined in
Sport Black Copper 225/40 R18
Cupra Hersteller-Garantieverlängerung für
das 3. und 4. Jahr / max. 120'000 km (ab 1.
Inv.)
Frontscheibenheizung
Skyline Panorama-Schiebe-/Ausstelldach

Serienmässige Ausstattung

12,9" Infotainment (MIB3)
2 USB C Anschlüsse hinten und vorne
2 verstellbare Kopfstützen vorne und 3
hinten
3-Zonen Climatronic mit
Fondraumbedienung
6 Lautsprecher
7-Gang DSG
Airbag Beifahrer deaktivierbar
Airbag Fahrer und Beifahrer
Alufelgen 7,5J x 18", "GARBI" Machined in
Sport Black Silver 225/40 R18
Aufmerksamkeits- und Müdigkeitserkennung
(ADA)
Ausweichunterstützung / Abbiegeassistent
Automatische Distanzregelung ACC
CUPRA Connect Remote & Access Die
ersten 10 Jahre kostenlos
CUPRA Connect Safety & Services Die
ersten 10 Jahre kostenlos
CUPRA Connectivity Box
CUPRA FullLink
CUPRA Sport Schalensitze in "Sharp Textil
schwarz"
Coming Leaving Home Funktion
Cupra 12 Jahre Gewährleistung gegen
Karosserie-Durchrostung (ab 1. Inv.)
Cupra 3 Jahre Lack-Gewährleistung (ab 1.
Inv.)
Cupra Garantie 2 Jahre ohne
Kilometerbegrenzung (ab 1. Inv.)
DAB+ (Digital Audio Broadcasting)
Dekorblenden in Copper
Drittes Bremslicht
Durchgehende Full LED-Heckleuchten
Dynamische LED-Blinker
Einparkhilfe vorne und hinten
Elektronische Parkbremse mit Auto Hold
Funktion
Fahrer- und Beifahrersitz mit
Lendenwirbelstütze
Fernlicht-Assistent
Geteilt abklappbare Rücksitzlehne 1/3 - 2/3
Kindersitzverankerung ISOFIX hinten
Kopfstützen vorne (integrierte)
LED Heckleuchten mit beleuchtetem 3D
CUPRA Logo
LED-Nebelscheinwerfer mit
Cornering-Funktion
LED-Scheinwerfer für Abblend- und Fernlicht
LED-Tagfahrlicht
Lane assist (Spurhalteassistent)
Lendenwirbelstütze in den Vordersitzlehnen
Leuchtweitenregulierung
Mittelarmlehne hinten
Mittelarmlehne vorne
Mobiltelefon Freisprechanlage Bluetooth

Multifunktionskamera
Multikollisionsbremse
Nebelschlussleuchte
Prädiktive Speedlimiter
Regen-/Lichtsensor
Reifenreparatur-Set (Tire Fit)
Seitenairbags vorne mit Kopfairbag und
Interaktionsairbag vorne
Sitzheizung für Vordersitze, getrennt
regelbar
Sprachsteuerung
Supersportlenkrad mit Start-/ Drive
Profile-Knopfsystem und Schaltwippen
Tempomat
Traffic sign recognition
(Verkehrszeichenerkennung)
Uni-Lackierung
Vordersitze höhenverstellbar
ABS, EBV elektronische
Bremskraft-verteilung
Abgedunkelte Scheiben ab B-Säule hinten
Aussenspiegel elektrisch einstell-, beheiz-
und einklappbar mit Beifahrerabsenkefunktion
CUPRA Drive Profile mit "driving experience
button" Comfort, Performance, Drift,
Individual
Dachhimmel Schwarz
Dreipunkt-Automatiksicherheitsgurte auf
allen Plätzen
ESC mit EBA, DSR und Reifendruckkontrolle
Elektrische Fensterheber vorne und hinten
mit Komfortschaltung und Einklemmschutz
Full Digital Cockpit
Fussmatten vorne und hinten
Heckscheiben-Wisch-/Waschanlage mit
Intervall
Innenspiegel automatisch abblendbar
LED-Innenraumbelichtung mit
Ambientebeleuchtung "Monochrom"
Pyrotechnische Gurttraffer und
Gurtkraftbegrenzer vorne
Schlüsselloses Schliess- und Startsystem
(KESSY)
Servolenkung mit
geschwindigkeitsabhängiger
Lenkkraftunterstützung
Sicherheitsgurtkontrolle für alle Sitze
Sonnenblende Fahrer und Beifahrerseite mit
beleuchtetem Spiegel
Stopp - Start- und Rekuperationssystem
Variabler Ladeboden
Vollverzinkte Karosserie
Wegfahrsperrung elektronisch
Wärmeschutzverglasung
Zentralverriegelung mit Funkfernbedienung,
2 Funkschlüssel

Angaben ohne Gewähr.

Bitte beachten Sie den Bemerkungstext auf der 2. Seite.



Autobahn A1 (Zürich – St.Gallen) • **Ausfahrt Münchwilen (Nr. 76)** • im Kreisell – Richtung Münchwilen
• in Münchwilen – Richtung Wil • nach 1½km sind Sie am Ziel!



Sie reisen mit dem Zug an? Gerne kommen wir Sie am Hauptbahnhof in 9500 Wil abholen.
Treffpunkt ist der Taxistand – rufen Sie uns einfach 10min vor Ankunft in Wil an!