

## 243505 - SEAT Ibiza 1.0 TSI FR DSG

## Ihr persönlicher Berater



**Joël Hollenstein**

bei Fragen bin ich  
gerne für Sie da!

071 913 33 66  
hollenstein@vonrotz.ch

### Ihre Investition

Neupreis	CHF 32'990.00
Preisvorteil	- CHF 8'000.00
<b>Fahrzeugpreis</b>	<b>CHF 24'990.00</b>

### Ihre Leasingberechnung

Netto-Preis	CHF 24'990.00
Laufzeit	60 Monate
Restwert	CHF CHF 9'996.00
1. grosse Rate	CHF CHF 2'500.00

**Monatsrate** **CHF CHF 287.55\***

**Lieferfrist:** Sofort verfügbar

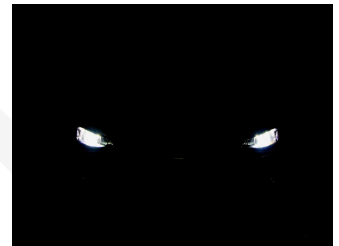
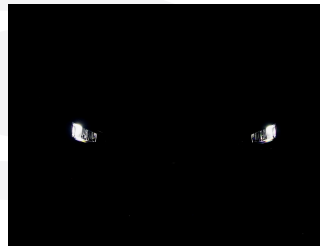
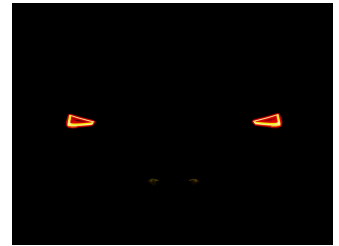
## Technische Daten

<b>Typenname</b>	Personenwagen	<b>Hubraum</b>	999 cm <sup>3</sup>
<b>Aufbau</b>	Kleinwagen	<b>Zylinder</b>	3
<b>Zustand</b>	Neues Fahrzeug	<b>Leistung (PS)</b>	115
<b>Kilometer</b>	5 km	<b>Gewicht</b>	1'680 kg
<b>Aussenfarbe</b>	grau	<b>Verbrauch</b>	0/0/5.8 l/100km (Stadt/Land/Total)
<b>Innenfarbe</b>	schwarz	<b>Energieeffizienz</b>	C
<b>Getriebeart</b>	Automatik-Getriebe	<b>Anhängelast geb.</b>	1'100 kg
<b>Antriebsart</b>	Vorderradantrieb	<b>Wagen-Nr.</b>	243505
<b>Treibstoff</b>	Benzin		
<b>Türen / Sitze</b>	5 / 5		

## Bemerkungen

Seat Ibiza FR 1.0 Turbo DSG-Automat mit 115PS Top Ausstattung wie z.B. Touchscreen Soundsystem mit DAB+ Radioempfang/USB und Bluetooth, LED-Heckleuchten, Eco-LED Scheinwerfer mit Fernlichtassistent, getönte Scheiben ab B Säule, ACC adaptiver Tempomat mit automatischer Abstandsregelung mit Front Assist und Umfeldbeobachtung, Spurhalteassistent, Travelassist (Teilautonomes fahren) und Verkehrszeichenerkennung, Licht- und Regensensor, Full Link mit Navigationsfunktion mittels Smartphonekopplung, 18 Zoll Alufelgen, MAXI Virtual Cockpit, Fahrprofilwahl, Parksensoren vorne und hinten mit optischer Anzeige und Rückfahrkamera, Innenspiegel automatisch abblendbar, KESSY Keyless mit Startknopf, Aussenspiegel elektrisch verstell- und einklappbar, 2 Zonen Klimaautomatik mit Sitzheizung vorne etc. Hammerangebot!!! Neuwagen mit 2 Jahren SEAT Herstellergarantie!!! TOP Finanzierung Leasing mit oder ohne Anzahlung individuell anpassbar je nach Wunsch!!! \*\*\* Mehr als 700 TOP Fahrzeuge unter VONROTZ.CH- Ihr 6 Marken - Center in der Ostschweiz\*\*\*

## Bilder



## Das könnte Sie auch interessieren:

- |   |  |   |  |  |
|---|--|---|--|--|
| ✓ |  | <b>Winterräder Seat Arona<br/>16 Zoll</b>               | <ul style="list-style-type: none"> <li>• KEINE MFK notwendig (OE Grösse)</li> <li>• 6x16 ET 45</li> <li>• 205/60 R16</li> </ul>  | <b>CHF 1'290.00</b><br>( + CHF 14.05<br>Monatsrate ) |
| ✓ |  | <b>Winterräder Seat Ibiza<br/>1.5 TSI 150PS 16 Zoll</b> | <ul style="list-style-type: none"> <li>• KEINE MFK notwendig (OE Grösse)</li> <li>• 6x16 ET 45</li> <li>• 185/60 R16 86H</li> <li>• passt auch auf 1.0l Modelle</li> </ul>                               | <b>CHF 1'290.00</b><br>( + CHF 14.05<br>Monatsrate ) |
| ✓ |  | <b>Dachbox Modula Wego<br/>Black</b>                    | <ul style="list-style-type: none"> <li>• 75 kg Max. Zuladung</li> <li>• Maße (außen in cm) 200 (Länge) x 80 (Breite) x 40 (Höhe)</li> <li>• 500 Liter Volumen</li> <li>• Schnellmontagesystem</li> </ul> | <b>CHF 480.00</b><br>( + CHF 5.40<br>Monatsrate )    |
| ✓ |  | <b>Dachträger offene und<br/>geschlossene Reling</b>    |  | <b>CHF 194.95</b><br>( + CHF 2.15<br>Monatsrate )    |
| ✓ |  | <b>Fahrradträger<br/>PREMIUM II</b>                     | Zum Transportieren von 2 Fahrrädern auf der<br>Anhängerkupplung  | <b>CHF 679.00</b><br>( + CHF 7.55<br>Monatsrate )    |
| ✓ |  | <b>Fahrradträger<br/>PREMIUM III</b>                    | Zum Transportieren von 3 Fahrrädern auf der<br>Anhängerkupplung  | <b>CHF 849.00</b><br>( + CHF 9.75<br>Monatsrate )    |

## Ausstattung

### Zusätzliche Ausstattung

Fahrerassistenzpaket XL für  
Navigationssystem  
Fernlichtassistent  
Verkehrsschild-Erkennungssystem  
Notbrems-Assistent  
Travelassist  
Adaptiver Tempomat ACC  
Geschwindigkeitsbegrenzer

Vision Plus Paket  
Einparkhilfe vorne und hinten mit  
Rückfahrkamera

Winterpaket  
Sitzheizung vorne  
Alufelgen 7J x 18", "PERFORMANCE" 20/1  
(215/40 R18)  
FullLink  
Keyless Schliess- und Startsystem  
Metallic-Lackierung

## Serienmässige Ausstattung

Pack Drive  
Müdigkeitserkennung  
Tempomat

Pack Komfort  
Climatronic  
Elektrische Fensterheber hinten  
Aussenspiegel elektrisch verstellbar/  
heizbar und anklappbar  
Innenspiegel automatisch abblendbar  
Regen- und Lichtsensor  
Lichtassistenzsystem (Coming-Home  
Funktion)  
8.0" Digital Cockpit  
ABS Antiblockiersystem  
Abgedunkelte Scheiben ab B-Säule  
Airbag Fahrer und Beifahrerseite  
Alufelgen 6.5J x 17", "DYNAMIC" (205/55 R17)  
Serie  
Berganfahrhilfe  
DAB+ Digital Audio Broadcast  
Deaktivierung Beifahrerairbag  
Drive Profile  
ESP Elektronisches Stabilitätsprogramm  
Eco-LED Scheinwerfer  
Elektrische Fensterheber vorne  
Elektronische Differentialsperre XDS  
Front Assist Umfeldbeobachtung mit  
Notbremsfunktion sowie Fußgänger- und  
Radfahrerschutz  
Fussmatten vorne und hinten  
Geschwindigkeitsbegrenzer  
Höhenverstellbarer Beifahrersitz  
Höhenverstellbarer Fahrersitz  
Isofix-Kindersitzbefestigung  
LED Rückleuchten  
Luftausströmer in rot  
Mobiltelefon Freisprechanlage/ Bluetooth  
Multifunktions-Lederlenkrad  
Müdigkeitserkennung  
Nebelscheinwerfer  
Rücksitzlehne geteilt 1/3 oder 2/3 /  
umklappbar  
SEAT Garantie: 2 Jahre ohne  
Kilometerbegrenzung (ab 1. Inv.)  
SEAT Garantie: Garantie 12 Jahre  
Gewährleistung gegen  
Karosserie-Durchrostung  
SEAT Garantie: Garantie 3 Jahre  
Lack-Gewährleistung  
Schaltwippen am Lenkrad  
Seat Media System: 8,25 Zoll  
Farb-Touchscreen  
Seitenairbags vorne  
Servolenkung

Sportfahrwerk  
Sportsitze vorne  
Spurhalteassistent Lane Assist  
Stop + Start System  
Tempomat  
USB-C Anschluss  
Wärmeschutzverglasung  
Zentralverriegelung mit Fernbedienung

Angaben ohne Gewähr.

Bitte beachten Sie den Bemerkungstext auf der 2. Seite.





Autobahn A1 (Zürich – St.Gallen) • **Ausfahrt Münchwilen (Nr. 76)** • im Kreisel – Richtung Münchwilen  
• in Münchwilen – Richtung Wil • nach 1½km sind Sie am Ziel!



Sie reisen mit dem Zug an? Gerne kommen wir Sie am Hauptbahnhof in 9500 Wil abholen.  
Treffpunkt ist der Taxistand – rufen Sie uns einfach 10min vor Ankunft in Wil an!