

243484 - CUPRA Leon ST 2.0 TSI VZ 4Drive DSG

Ihr persönlicher Berater



James Ünal

bei Fragen bin ich
gerne für Sie da!

071 913 33 66
uenal@vonrotz.ch

Ihre Investition

Neupreis	CHF 67'140.00
Preisvorteil	- CHF 17'650.00
Fahrzeugpreis	CHF 49'490.00

Ihre Leasingberechnung

Netto-Preis	CHF 49'490.00
Laufzeit	60 Monate
Restwert	CHF CHF 19'796.00
1. grosse Rate	CHF CHF 4'940.00

Monatsrate **CHF CHF 568.60***

Lieferfrist: Sofort verfügbar

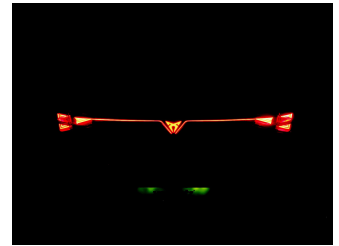
Technische Daten

Typenname	Personenwagen	Hubraum	1'984 cm ³
Aufbau	Kombi	Zylinder	4
Zustand	Neues Fahrzeug	Leistung (PS)	333
Kilometer	5 km	Gewicht	0 kg
Aussenfarbe	grau	Verbrauch	0/0/8 l/100km (Stadt/Land/Total)
Innenfarbe	schwarz	Energieeffizienz	E
Getriebeart	Automatik-Getriebe	Anhängelast geb.	1'700 kg
Antriebsart	Allrad	Wagen-Nr.	243484
Treibstoff	Benzin		
Türen / Sitze	5 / 5		

Bemerkungen

CUPRA Leon ST 2.0 Turbo VZ DSG-Automat-Allrad mit bärenstarken 333PSTop Ausstattung wie z.B. Touchscreen MAXI Navigationssystem mit DAB+ Radioempfang/USB/FullLink/Bluetooth und WirelessCharging, LED-Ambientebeleuchtung, Matrix-LED Scheinwerfer mit Fernlichtassistent, Innenspiegel automatisch abblendbar, Anhängerkupplung schwenkbar mit 1700kg Anhängelast, Dachhimmel schwarz, elektrisches Panoramaschiebebedach, Dachreling, ACC adaptiver Tempomat mit automatische Distanzregelung, Front Assist Umfeldbeobachtung mit City Notbremsfunktion, Spurhalteassistent, Totwinkelwarner Travelassist (Teilautonomes Fahren) und Verkehrszeichenerkennung, getönte Scheiben ab B Säule, 3 Zonen Klimaautomatic mit Sitzheizung vorne und Lenkradheizung, Licht- und Regensensor, MAXI Virtual Cockpit, Aussenspiegel elektrisch verstell- und einklappbar, KESSY Keyless mit Startknopf am Sportlenkrad und elektrische Heckklappe mit Virtual Pedal Gestensteuerung sowie Diebstahlwarnanlage, Isofix, Leder/Alcantara Sportschalensitze - Fahrersitz elektrisch verstellbar mit Memoryfunktion, LED Heckleuchten, Parksensoren vorne und hinten mit optischer Anzeige, Einparkassistent und Rückfahrkamera, Mittelarmlehne vorne, 19 Zoll Alufelgen mit DCC Adaptive Fahrwerksregelung, variabler Ladeboden, SENNHEISER Soundsystem mit Subwoofer, 4 Rohr Auspuffanlage etc.
 Hammerangebot!!!!Neuwagen mit 5 Jahren CUPRA Herstellergarantie!!!!TOP Finanzierung Leasing mit oder ohne Anzahlung individuell anpassbar je nach Wunsch!!! *** Mehr als 700 TOP Fahrzeuge unter VONROTZ.CH- Ihr 6 Marken-Center in der Ostschweiz ***

Bilder



Das könnte Sie auch interessieren:



Kofferraumwanne für Seat Leon ST (Kombi) ab 2013 bis heute

Antirutsch Material TPE Perfekt auf das geschützte Fahrzeuginnere angepasst

- Mit hohem Schutzrand ringsherum
- Zeichnen sich durch hohe Haltbarkeit aus
- Ästhetisch und praktisch
- Enthält keine toxischen Substanzen
- Enthält keine toxischen Weichmachungsmittel

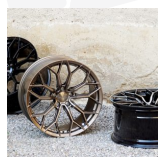
CHF 89.00
(+ CHF 1.10
Monatsrate)



Service PLUS Paket (E)

- 4 Service nach Herstellervorgaben
- Inkl. Serviceteile und Arbeit
- Inkl. Mietwagen
- Ausgeschlossen: Flüssigkeiten und Verschleissteile
- 30% Preisvorteil im Paket!

CHF 2'431.00
(+ CHF 27.05
Monatsrate)



Spezial 2in1 Paket 19"

- Seat Leon Cupra Leon Cupra Ateca Seat Ateca VW Golf 8 Skoda Octavia NX Skoda Octavia RS Skoda Karoq VW T-Roc VW ID.3 Skoda Superb
- KEINE MFK notwendig (ausser Typenschein X)
- inkl. NEUE Winterreifen
- inkl. NEUE Sommerreifen
- inkl. NEUE Sommerfelgen

CHF 3'390.00
(+ CHF 38.90
Monatsrate)



Winterräder Cupra Terramar 18 Zoll schwarz

- KEINE MFK notwendig (OES)
- 8x18 ET 40
- schwarz
- 235/55R18

CHF 1'990.00
(+ CHF 22.70
Monatsrate)



Dachbox Modula Wego Black

- 75 kg Max. Zuladung
- Maße (außen in cm) 200 (Länge) x 80 (Breite) x 40 (Höhe)
- 500 Liter Volumen
- Schnellmontagesystem

CHF 480.00
(+ CHF 5.40
Monatsrate)

Ausstattung

Zusätzliche Ausstattung

INTELLIGENT DRIVE

Exit Assist (Ausparkassistent)
Exit Warning (Ausstiegswarner)
Parklenkassistent IPA (Intelligent Park Assist)
PreCrash Sicherheitssystem
Prädiktive automatische Distanzregelung
ACC
Side Assist (Spurwechselassistent)
Travel Assist 2.5 Lane Assist Plus
(Spurverengungsassistent), Traffic Jam Assist
(Stauassistent) und Emergency Assist
(Notfall-Bremsassistent)
CUPRA Navigationssystem

PURE PERFORMANCE

Matrix LED Fernlicht
Matrix LED Scheinwerfer
Cupra Hersteller-Garantieverlängerung für
das 3., 4. und 5. Jahr / max.100'000 km (ab 1.
Inv.)

IMMERSIVE by SENNHEISER - 12

High-End-Lautsprecher inkl. 390 Watt
Subwoofer,
Matt-Lackierungen
230V Steckdose
Anhängervorrichtung (Einklappbar)
Skyline Panorama-Schiebe-/Ausstelldach

Serienmässige Ausstattung

DYNAMIC DESIGN

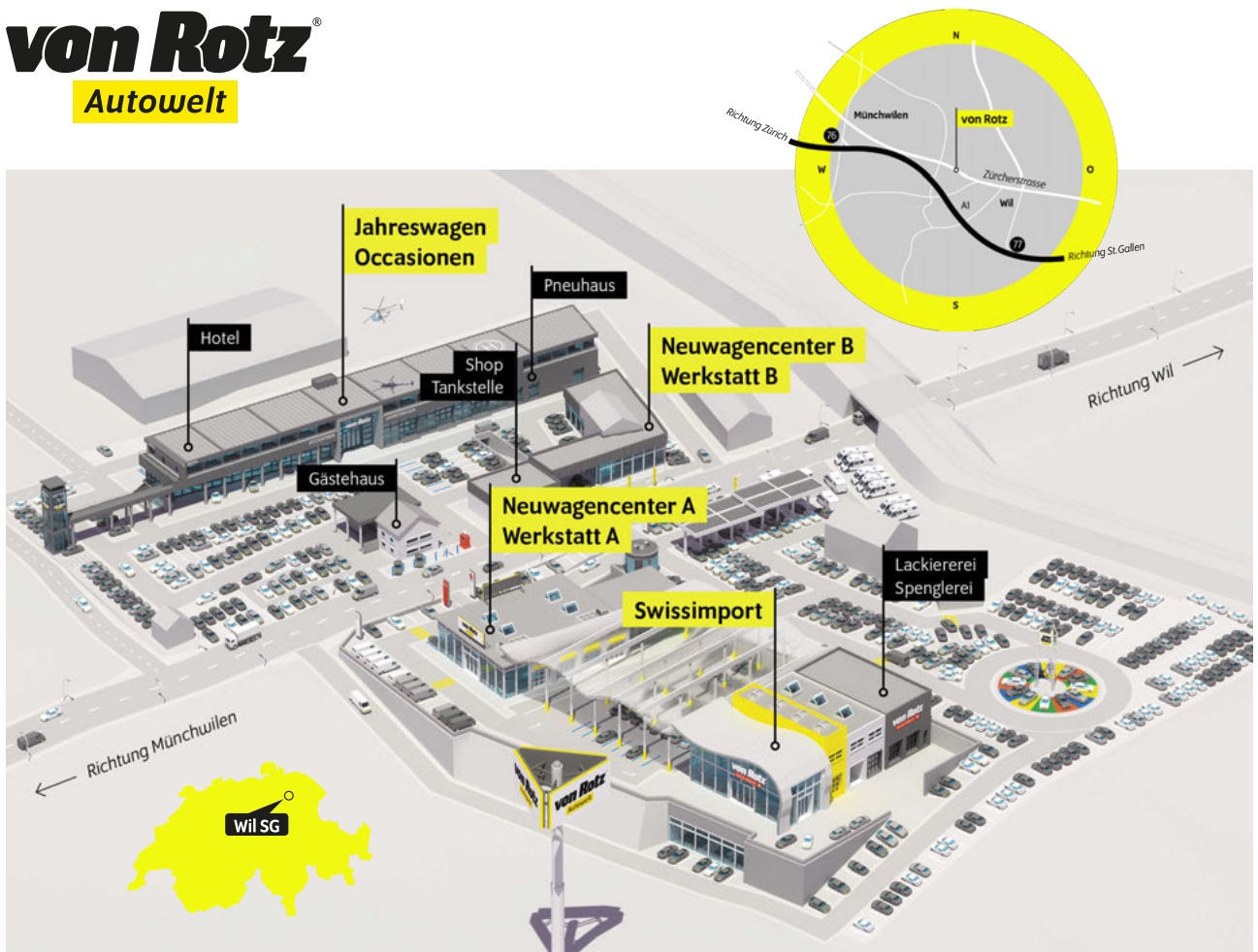
Aussenspiegel elektrisch einstell-, beheiz-
und einklappbar mit Memory -Funktion
Dinamica Ambiente
CUPRA Sport Schalensitze in Dinamica
"Black/Blue"
Fahrsitz elektrisch einstellbar mit
Memory-Funktion
Lendenwirbelstütze Fahrerseite elektrisch
einstellbar

EDGE

Alarmanlage mit Innenraumüberwachung
Rückfahrkamera
Heckklappe elektrisch öffnend "Virtual Pedal"
LED-Innenraumbeleuchtung mit
Ambientebeleuchtung Smart Wraparound
"Multicolor"
Schlüsselloses Schliess- und Startsystem
(KESSY Advance)
12,9" Infotainment (MIB3)
2 USB C Anschlüsse hinten und vorne
2 verstellbare Kopfstützen vorne und 3
hinten
3-Zonen Climatronic mit
Fondraumbedienung
6 Lautsprecher
7-Gang DSG
Adaptive Fahrwerksregelung DCC
Airbag Beifahrer deaktivierbar
Airbag Fahrer und Beifahrer
Alufelgen 8J x 19", "POLAR" Machined in
Sport Black Silver 235/35R19
Aufmerksamkeits- und Müdigkeitserkennung
(ADA)
Ausweichunterstützung / Abbiegeassistent
Automatische Distanzregelung ACC
CUPRA Connect Remote & Access Die
ersten 10 Jahre kostenlos
CUPRA Connect Safety & Services Die
ersten 10 Jahre kostenlos
CUPRA Connectivity Box
CUPRA FullLink
Coming Leaving Home Funktion
Cupra 12 Jahre Gewährleistung gegen
Karosserie-Durchrostung (ab 1. Inv.)
Cupra 3 Jahre Lack-Gewährleistung (ab 1.
Inv.)
Cupra Garantie 2 Jahre ohne
Kilometerbegrenzung (ab 1. Inv.)
DAB+ (Digital Audio Broadcasting)
Dekorblenden in Copper
Drittes Bremslicht
Durchgehende Full LED-Heckleuchten
Dynamische LED-Blinker
Einparkhilfe vorne und hinten
Elektronische Parkbremse mit Auto Hold
Funktion
Fahrer- und Beifahrersitz mit

Kindersitzverankerung ISOFIX hinten
Kopfstützen vorne (integrierte)
LED Heckleuchten mit beleuchtetem 3D
CUPRA Logo
LED-Nebelscheinwerfer mit
Cornering-Funktion
LED-Scheinwerfer für Abblend- und Fernlicht
LED-Tagfahrlicht
Lane assist (Spurhalteassistent)
Lendenwirbelstütze in den Vordersitzlehnen
Leuchtweitenregulierung
Mittelarmlehne hinten
Mittelarmlehne vorne
Mobiltelefon Freisprechanlage Bluetooth
Multifunktionskamera
Multikollisionsbremse
Nebelschlussleuchte
Prädiktive Speedlimiter
Regen-/Lichtsensor
Reifenreparatur-Set (Tire Fit)
Seitenairbags vorne mit Kopfairbag und
Interaktionsairbag vorne
Sitzheizung für Vordersitze, getrennt
regelbar
Sprachsteuerung
Supersportlenkrad mit Start-/ Drive
Profile-Knopfsystem und Schaltwippen
Tempomat
Traffic sign recognition
(Verkehrszeichenerkennung)
Uni-Lackierung
ABS, EBV elektronische
Bremskraft-verteilung
Abgedunkelte Scheiben ab B-Säule hinten
Allradantrieb permanent
CUPRA Drive Profile mit "driving experience
button" Comfort, Performance, Drift,
Individual
Dachhimmel Schwarz
Dreipunkt-Automatiksicherheitsgurte auf
allen Plätzen
ESC mit EBA, DSR und Reifendruckkontrolle
Elektrische Fensterheber vorne und hinten
mit Komfortschaltung und Einklemmschutz
Full Digital Cockpit
Fussmatten vorne und hinten
Heckscheiben-Wisch-/Waschanlage mit
Intervall
Innenspiegel automatisch abblendbar
Netztrennwand
Pyrotechnische Gurtstraffer und
Gurtkraftbegrenzer vorne
Servolenkung mit
geschwindigkeitsabhängiger
Lenkkraftunterstützung
Sicherheitsgurtkontrolle für alle Sitze
Sonnenblende Fahrer und Beifahrerseite mit
beleuchtetem Spiegel
Stopp - Start- und Rekuperationssystem
Variabler Ladeboden

Vollverzinkte Karosserie
Wegfahrsperre elektronisch
Wärmeschutzverglasung
Zentralverriegelung mit Funkfernbedienung,
2 Funkschlüssel



Autobahn A1 (Zürich – St.Gallen) • **Ausfahrt Münchwilen (Nr. 76)** • im Kreisel – Richtung Münchwilen
• in Münchwilen – Richtung Wil • nach 1½km sind Sie am Ziel!



Sie reisen mit dem Zug an? Gerne kommen wir Sie am Hauptbahnhof in 9500 Wil abholen.
Treffpunkt ist der Taxistand – rufen Sie uns einfach 10min vor Ankunft in Wil an!