

242149 - KIA Sportage 1.6 T-GDi PHEV GT-Line 4x4

Ihr persönlicher Berater



Joël Hollenstein

bei Fragen bin ich
gerne für Sie da!

071 913 33 66
hollenstein@vonrotz.ch

Ihre Investition

Neupreis	CHF 61'380.00
Preisvorteil	- CHF 17'490.00
Fahrzeugpreis	CHF 43'890.00

Ihre Leasingberechnung

Netto-Preis	CHF 43'890.00
Laufzeit	60 Monate
Restwert	CHF CHF 17'556.00
1. grosse Rate	CHF CHF 4'380.00

Monatsrate **CHF CHF 503.75***

Lieferfrist: Sofort verfügbar

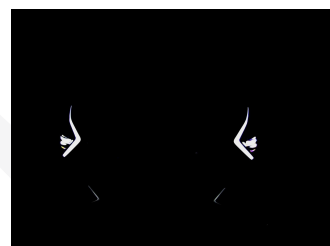
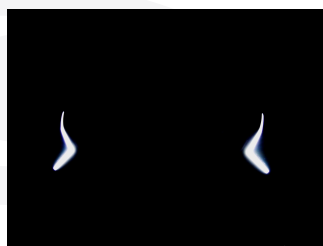
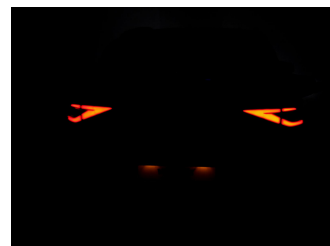
Technische Daten

Typenname	Personenwagen	Hubraum	1'598 cm3
Aufbau	SUV / Geländewagen	Zylinder	4
Zustand	Neues Fahrzeug	Leistung (PS)	252
Kilometer	5 km	Gewicht	0 kg
Aussenfarbe	grau	Verbrauch	
Innenfarbe	schwarz	Energieeffizienz	C
Getriebeart	Automatik-Getriebe	Anhängelast geb.	1'210 kg
Antriebsart	Allrad	Wagen-Nr.	242149
Treibstoff	Plug-in-Hybrid Benzin/Elektro		
Türen / Sitze	5 / 5		

Bemerkungen

KIA Sportage GT Line 1.6 Turbo Plug-in-Hybrid Automat Allrad mit starken 252PS
 Sensationelle Ausstattung mehr geht nicht! wie z.B. MAXI Navigationssystem mit DAB+ Radioempfang/USB/KIACONNECT/Bluetooth und WirelessCharging , Licht- und Regensensor, Matrix-LED-Scheinwerfer mit Kurvenlicht und Fernlichtassistent, Aussenspiegel elektrisch verstell- und einklappbar, elektrisches Panoramaschiebebedach, LED-Heckleuchten, SCC adaptiver Tempomat mit automatischer Distanzregelung, AEB Automatisches Notbremsystem mit Totwinkel- und Spurhalte- Autobahn- und LFA Stauassistent sowie Verkehrszeichenerkennung, Isofix, MAXI Virtual Cockpit, Mittelarmlehne vorne, Parksensoren vorne und hinten, 360 Grad Rundblickkamera und Remote Smart Parking Assist, RSPA vor und Rückwärtsfahren via Fernbedienung steuerbar, 19 Zoll Alufelgen, Harman Kardon Soundsystem, Innenspiegel automatisch abblendbar, getönte Scheiben ab B Säule, Smart Key mit Startknopf und intelligente elektrische Heckklappe mit Annäherungssensor, Innenspiegel automatisch abblendbar, 3 Zonen Klimautomatik mit Sitzheizung vorne und hinten sowie Lenkradheizung und Sitzbelüftung vorne, Mittelarmlehne hinten, Wildledersitze - Vordersitze elektrisch verstellbar - Fahrersitz mit Memoryfunktion etc. Hammerangebot!!! Neuwagen mit 7 Jahren KIA Herstellergarantie!!! TOP Finanzierung Leasing mit oder ohne Anzahlung individuell anpassbar je nach Wunsch!!! *** weitere 700 TOP Fahrzeuge unter VONROTZ.CH - Ihr 6 Marken-Center in der Ostschweiz ***

Bilder



Das könnte Sie auch interessieren:

- | | | |
|--|--|---|
| <p>✓</p>  | <p>Service PLUS Paket (D)</p> <ul style="list-style-type: none"> • 4 Service nach Herstellervorgaben • Inkl. Serviceteile und Arbeit • Inkl. Mietwagen • Ausgeschlossen: Flüssigkeiten und Verschleissteile • 30% Preisvorteil im Paket! | <p>CHF 2'293.00
(+ CHF 27.00
Monatsrate)</p> |
| <p>✓</p>  | <p>Winterräder Kia EV6 19 Zoll ACE</p> <ul style="list-style-type: none"> • KEINE MFK notwendig • ASA geprüft • 8.5x19 ET45 • 235/55 R19 • inkl. Reifendrucksensoren | <p>CHF 2'190.00
(+ CHF 25.95
Monatsrate)</p> |
| <p>✓</p>  | <p>Winterräder Kia EV6 GT-Line 20 Zoll</p> <ul style="list-style-type: none"> • KEINE MFK notwendig • 8.0 x 20 ET57 (OE) • 255/45 R20 • inkl. Reifendrucksensoren | <p>CHF 2'890.00
(+ CHF 33.50
Monatsrate)</p> |
| <p>✓</p>  | <p>Winterräder Kia Stonic 17 Zoll</p> <ul style="list-style-type: none"> • KEINE MFK notwendig (OE Grösse) • 6.5x17 ET49 (OE) • 205/55 R17 • inkl. Reifendrucksensoren | <p>CHF 1'750.00
(+ CHF 20.55
Monatsrate)</p> |
| <p>✓</p>  | <p>Winterräder Kia Xceed 18 Zoll</p> <ul style="list-style-type: none"> • KEINE MFK notwendig (ausser Typenschein X) • 7.5x18 ET45 (ASA) • 235/45 R18 98V • inkl. Reifendrucksensoren | <p>CHF 1'850.00
(+ CHF 21.60
Monatsrate)</p> |
| <p>✓</p>  | <p>Dachbox Modula Wego Black</p> <ul style="list-style-type: none"> • 75 kg Max. Zuladung • Maße (außen in cm) 200 (Länge) x 80 (Breite) x 40 (Höhe) • 500 Liter Volumen | |

- Schnellmontagesystem

CHF 480.00
(+ CHF 5.40
Monatsrate)

Ausstattung

Zusätzliche Ausstattung

Metallic-/ Pearl-Lackierung
 Panoramadach
 Zweifarben-Lackierung

Serienmässige Ausstattung

Pack Drive Wise
 Autonomer Notbremsassistent mit
 Abbiegeerkennung
 Autobahnassistent (HDA)
 Totwinkelassistent mit
 Kollisionsverhinderung hinten
 Tempomat mit Distanzassistent (SCC)

Pack Drive Wise Park Plus
 Kollisionsvermeidungs-Assistent beim
 Einparken, Rückwärtsfahren (PCA)
 Totwinkelassistent mit Monitoranzeige
 360° Kamera und Ferngesteuerter
 Einparkassistent RSPA
 12.3"-Navigationssystem, DAB+
 ABS/ EBD
 Airbag Fahrer und Beifahrerseite
 Aktive Sitzbelüftung vorn
 Ambientebeleuchtung
 Apple Car Play/ Android Auto
 Aussenspiegel elektrisch verstellbar/ heizbar
 und anklappbar
 Autonomer Notbrems-Assistent
 Beifahrersitz höhenverstellbar
 Bluetooth Freisprecheinrichtung
 DAB+ Digital Audio Broadcast
 Drei Zonen-Klimaautomatik
 Drive Mode Select
 ECS Elektronisch gesteuertes, adaptives
 Fahrwerk
 ESP/ TCS
 Elektrische Fensterheber vorne + hinten
 Fahrersitz höhenverstellbar
 Fahrersitz mit Memory
 HSA Berganfahrassistent
 Heckklappe elektrisch
 Hifi Lautsprechersystem harman/kardon
 Innenspiegel automatisch abblendbar
 Instrumentenanzeige Supervision digital 12.3"
 Intelligentes Scheinwerfersystem (Bi-LED)
 Isofix-Kindersitzbefestigung hinten
 KIA Garantie 12 Jahre gegen Durchrostung
 (ab 1. Inv.)
 KIA Garantie 5 Jahre oder 150'000 km
 Lackgarantie (ab 1. Inv.)
 KIA Garantie 7 Jahre/ 150'000 km
 Kopfairbag vorne und hinten
 LED Rückleuchten
 Lederlenkrad mit Lederschaltknäuf
 Leichtmetallfelgen 19"
 Lenkradheizung
 Mittelarmlehne

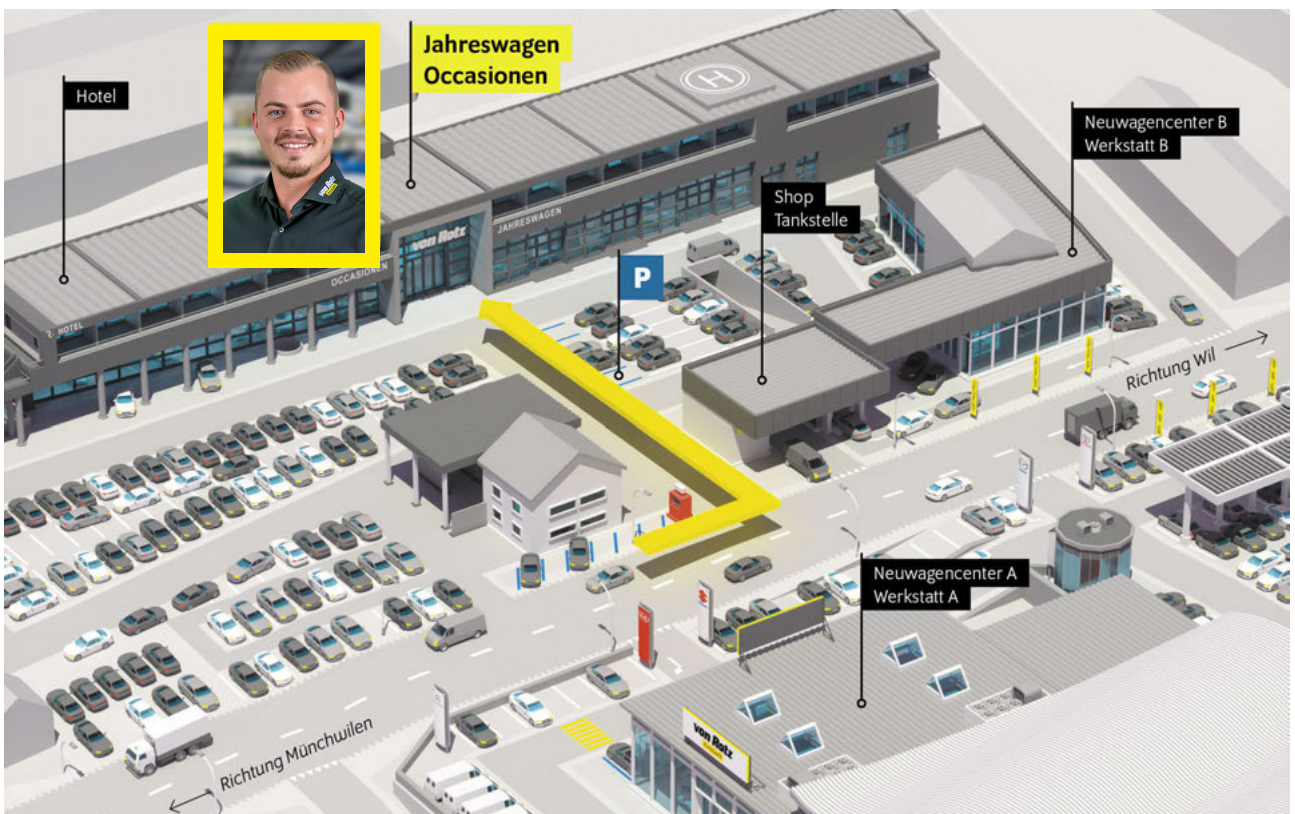
Nebelscheinwerfer
 Ottopartikelfilter
 Park-Distanz-Sensor vorne + hinten
 Privacy-Verglasung
 Regensensor
 Reifendruck-Sensoren TPMS
 Rückfahrkamera
 Rücksitze geteilt umklappbar 40/20/40
 Seitenairbags vorne
 Sitzbezüge Leder
 Sitzheizung vorne + hinten
 Smart-Key
 Spurhalteassistent LKA
 USB-Anschluss
 Vorbereitung Anhängerkupplung
 Vordersitze elektrisch verstellbar
 Wireless Charging für mobile Geräte
 intelligente elektrische Heckklappe

Angaben ohne Gewähr.

Bitte beachten Sie den Bemerkungstext auf der 2. Seite.



Autobahn A1 (Zürich – St.Gallen) • **Ausfahrt Münchwilen (Nr. 76)** • im Kreisel – Richtung Münchwilen
• in Münchwilen – Richtung Wil • nach 1½km sind Sie am Ziel!



Sie reisen mit dem Zug an? Gerne kommen wir Sie am Hauptbahnhof in 9500 Wil abholen.
Treffpunkt ist der Taxistand – rufen Sie uns einfach 10min vor Ankunft in Wil an!