

242180 - KIA EV3 81 kWh GT-Line

Ihr persönlicher Berater



Marc Graf

bei Fragen bin ich
gerne für Sie da!

071 913 33 66
m.graf@vonrotz.ch

Ihre Investition

Neupreis	CHF 54'190.00
Preisvorteil	- CHF 6'420.00
Fahrzeugpreis	CHF 47'770.00

Ihre Leasingberechnung

Netto-Preis	CHF 47'770.00
Laufzeit	60 Monate
Restwert	CHF CHF 19'108.00
1. grosse Rate	CHF CHF 4'780.00

Monatsrate	CHF CHF 548.05*
-------------------	------------------------

Lieferfrist: Sofort verfügbar

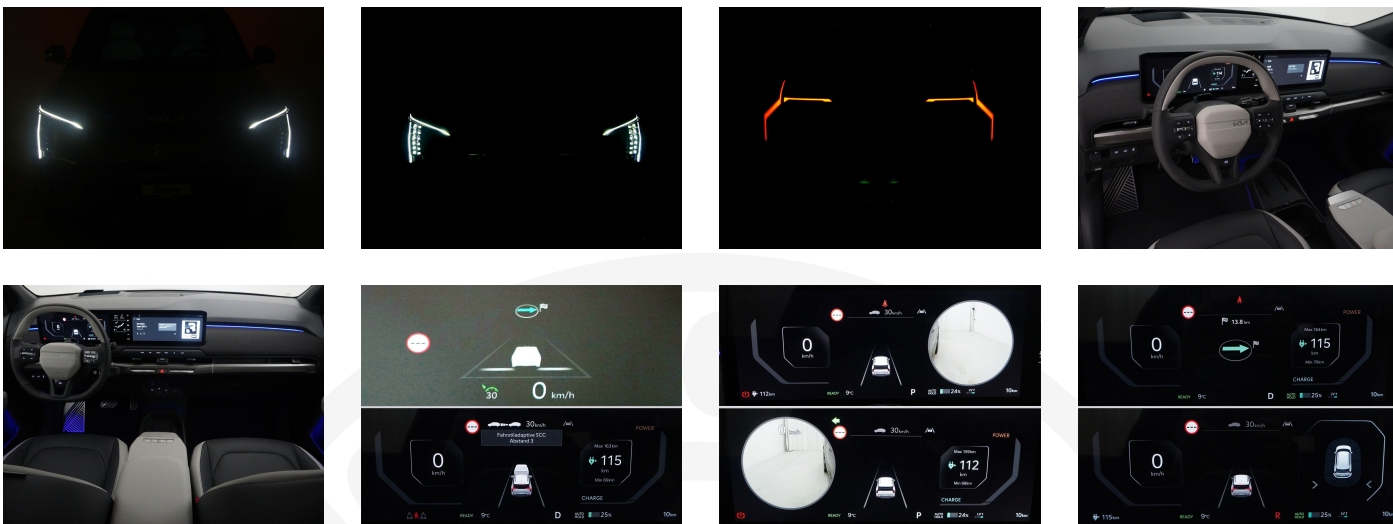
Technische Daten

Typenname	Personenwagen	Hubraum	0 cm3
Aufbau	SUV / Geländewagen	Zylinder	0
Zustand	Neues Fahrzeug	Leistung (PS)	204
Kilometer	5 km	Gewicht	0 kg
Aussenfarbe	silber	Verbrauch	
Innenfarbe		Energieeffizienz	A
Getriebeart	Automatik-Getriebe	Anhängelast geb.	1'000 kg
Antriebsart	Vorderradantrieb	Wagen-Nr.	242180
Treibstoff	Elektro		
Türen / Sitze	5 / 5		

Bemerkungen

KIA EV3 GT-Line Elektro mit 81.4KWh Batterie 204PS und bis zu 560km Reichweite
 Sensationelle Ausstattung wie z.B. MAXI Touchscreen Navigationssystem mit DAB+
 Radioempfang/USB/KIACONNECT/Bluetooth und WirelessCharging, Aussenspiegel elektrisch verstell- und einklappbar, BI-LED Scheinwerfer mit Fernlichtassistent, 19 Zoll Alufelgen, SCC adaptiver Tempomat mit automatischer Distanzregelung, AEB Automatisches Notbremssystem mit Totwinkelwarner mit Videoübertragung, Spurhalte- und Autobahnassistent sowie Verkehrszeichenerkennung, Ambientebeleuchtung, Smart Key Keyless mit Startknopf und elektrische Heckklappe mit Annäherungssensor sowie Diebstahlwarnanlage, Isofix, MAXI Virtual Cockpit und HEAD-UP Display mit Augmented Reality, Licht- und Regensensor, Parksensoren vorne und hinten mit optischer Anzeige, Remote Smart Parking Assist, RSPA vor und Rückwärtsfahren via Fernbedienung steuerbar und 360 Grad Rundumblickkamera, Innenspiegel automatisch abblendbar, Ledersitze - Fahrersitz elektrisch verstellbar, LED-Heckleuchten, Harman/Kardon Soundsystem mit Subwoofer, getönte Scheiben ab B Säule, getönte Scheiben ab B Säule, Wärmepumpe-für noch effizientere Fahrweise - 3 Phasiger Ladeanschluss - CCS Ladeanschluss für Gleichstrom bis 120kW - 350kW(Ionity) - Ladedauer 10 bis 80% geladen 31 Minuten!!!, Mittelkonsole, 2 Zonen Klimaautomatik mit Sitzheizung vorne und hinten, Lenkradheizung und Standklimatisierung via App steuerbar, Reifendrucküberwachung, Vehicle-to-Load-Technologie (V2L) laden Sie Geräte mit Ihrem Fahrzeug via 220/230V Steckdose Innen und Außen via Adapter, Vorbereitung Anhängerkupplung. Vorbereitung für Bidirektionales Laden etc. Hammerangebot!!! Neuwagen mit 7 Jahren KIA Fahrzeug- und 7 Jahren Batteriegarantie!!!TOP Finanzierung Leasing mit oder ohne Anzahlung individuell anpassbar je nach Wunsch!!! *** Mehr als 700 TOP Fahrzeuge unter VONROTZ.CH- Ihr 6 Marken - Center in der Ostschweiz***

Bilder



Das könnte Sie auch interessieren:

- | | | | | |
|---|--|--|--|--|
| ✓ | | Winterräder KIA EV3 17 Zoll | <ul style="list-style-type: none"> • KEINE MFK notwendig (OE Grösse) • 7x17 ET52 (OES) • 215/60 R17 • inkl. Reifendrucksensoren | CHF 1'850.00
(+ CHF 21.65
Monatsrate) |
| ✓ | | Winterräder Kia EV6 19 Zoll ACE | <ul style="list-style-type: none"> • KEINE MFK notwendig • ASA geprüft • 8.5x19 ET45 • 235/55 R19 • inkl. Reifendrucksensoren | CHF 2'190.00
(+ CHF 25.95
Monatsrate) |
| ✓ | | Winterräder Kia EV6 GT-Line 20 Zoll | <ul style="list-style-type: none"> • KEINE MFK notwendig • 8.0 x 20 ET57 (OE) • 255/45 R20 • inkl. Reifendrucksensoren | CHF 2'890.00
(+ CHF 33.55
Monatsrate) |
| ✓ | | Winterräder Kia Stonic 17 Zoll | <ul style="list-style-type: none"> • KEINE MFK notwendig (OE Grösse) • 6.5x17 ET49 (OE) • 205/55 R17 • inkl. Reifendrucksensoren | CHF 1'750.00
(+ CHF 20.55
Monatsrate) |
| ✓ | | Winterräder Kia XCeed 18 Zoll | <ul style="list-style-type: none"> • KEINE MFK notwendig (ausser Typenschein X) • 7.5x18 ET45 (ASA) • 235/45 R18 98V • inkl. Reifendrucksensoren | CHF 1'850.00
(+ CHF 21.65
Monatsrate) |
| ✓ | | Dachbox Modula Wego Black | <ul style="list-style-type: none"> • 75 kg Max. Zuladung • Maße (außen in cm) 200 (Länge) x 80 (Breite) x 40 (Höhe) • 500 Liter Volumen • Schnellmontagesystem | CHF 480.00
(+ CHF 6.50
Monatsrate) |

Ausstattung

Zusätzliche Ausstattung

Lackierung Matt
 Harman/Kardon-Soundsystem

Serienmässige Ausstattung

Safety Pack
 360° Monitor Rundumsichtkamera mit 3D Darstellung (SVM)
 Ferngesteuerter Parkassistent (RSPA 2.0)
 Kollisionsvermeidungsassistent hinten (PCA)
 Totwinkelassistent mit Monitoranzeige
 12.3"-Navigationssystem, DAB+
 2-Zonen-Klima-Automatik
 4 Leichtmetallfelgen 7,5 J x 19" - Reifen 215/50 R19
 Airbag Fahrer und Beifahrer Beifahrerairbag abschaltbar
 Android Auto und Apple CarPlay kabellos
 Audio-, Entertainment- und Navigationssystem 3 Jahre oder 100'000 km
 Autobahnassistent 2.0 (HDA 2.0)
 Autonomer Notbremsassistent mit Abbiegeerkennung (FCA 1.5) mit - Fussgänger- und Fahrraderkennung (FCA 2.0)
 Batterie 2 Jahre ohne Kilometerbegrenzung
 Beifahrersitz höhenverstellbar
 Berganfahrassistent (HAC)
 Bluetooth Freisprecheinrichtung mit Sprachsteuerung
 Connected Car Navigation Cockpit - Triple Panoramic Display
 Direktantrieb, kein Getriebe
 Elektronische Traktionskontrolle (TCS)
 Elektronisches Stabilitätsprogramm (ESC)
 Fahrersitz elektrisch verstellbar mit Lendenwirbelstütze
 Intelligenter Geschwindigkeitsassistent (ISLA)
 Intelligenter Tempomat (SCC)
 KIA Garantie 12 Jahre gegen Durchrostung
 KIA Garantie 5 Jahre oder 150'000 km Lackgarantie
 KIA Garantie 7 Jahre Mobilitätsgarantie
 KIA Garantie 7 Jahre oder 150'000 km Kopfairbags (Vorhang) vorn und hinten
 LED-Rückleuchten, -Blinker, -Bremslicht
 LED-Scheinwerfer mit Würfelprojektoren
 Lederlenkrad
 Lenkrad höhen- und tiefenverstellbar
 Lenkradheizung
 Lichtsensor
 Multikollisionsbremse
 OTA - Over the Air Software Aktualisierung
 Online-Dienste Kia Connect inkl. 7 Jahre
 Parksensoren hinten
 Parksensoren vorn
 Reifendruckkontrollsystem (TPMS)
 Rückfahrkamera
 Seitenairbags vorn
 Sitzbezüge veganes Leder GT-Line, Off White Two-Tone
 Sitzheizung hinten
 Sitzheizung vorne
 Sitzlehne der 2. Sitzreihe umklappbar, asymmetrisch 60:40
 Sportlenkrad
 Spurfolgeassistent (LFA 2.0)
 Spurhalteassistent (LKA)
 Tire mobility kit
 USB-Anschlüsse
 USB-Anschlüsse Rücksitzlehnen
 Uni Lackierung
 Zentralairbag vorne
 e-Call automatisches Notrufsystem
 Aluminium Sportpedale
 Ambientebeleuchtung
 Antiblockiersystem (ABS)
 Aussenspiegel elektrisch einklappbar
 Aussenspiegel elektrisch verstell- und beheizbar
 Aussenspiegel in Schwarz
 Batterieheizung
 Dachhimmel schwarz
 Dachreling
 Digital Key 2.0
 Drive Mode Select
 Elektrische Handbremse
 Elektrische Heckklappe
 Fensterheber elektrisch vorn und hinten
 Frunk (zusätzlicher Stauraum vorne)
 Gepäckraumbeleuchtung
 Head-Up Display
 ISOFIX-Kindersitzverankerung 2. Sitzreihe
 Induktive Ladestation für Smartphone
 Innenraumbeleuchtung
 Innenrückspiegel automatisch abblendbar
 Kamera zur Überwachung des Fahrerzustandes mit Fahrerwarnung (ICC-D)
 Kindersicherung
 Kopfstützen vorne - Mesh -
 Mittelarmlehne mit Stauraum, mit ausziehbarem Ablagetisch
 On-Board-Charger (3 Phasen) 11KW
 Privacy-Verglasung
 Radläufe in Hochglanzschwarz
 Regensensor
 Schaltwippen (Rekuperation)
 Schnellladeanschluss CCS bis zu 120 kW
 Servolenkung
 Solarglas (Frontscheibe)
 Sonnenblenden mit beleuchtetem Make-up-Spiegel
 Startknopf mit Smart Key
 Staufach Mittelkonsole Schwarz
 Türen: Verzierung Türen in Wagenfarbe

Angaben ohne Gewähr.

Bitte beachten Sie den Bemerkungstext auf der 2. Seite.

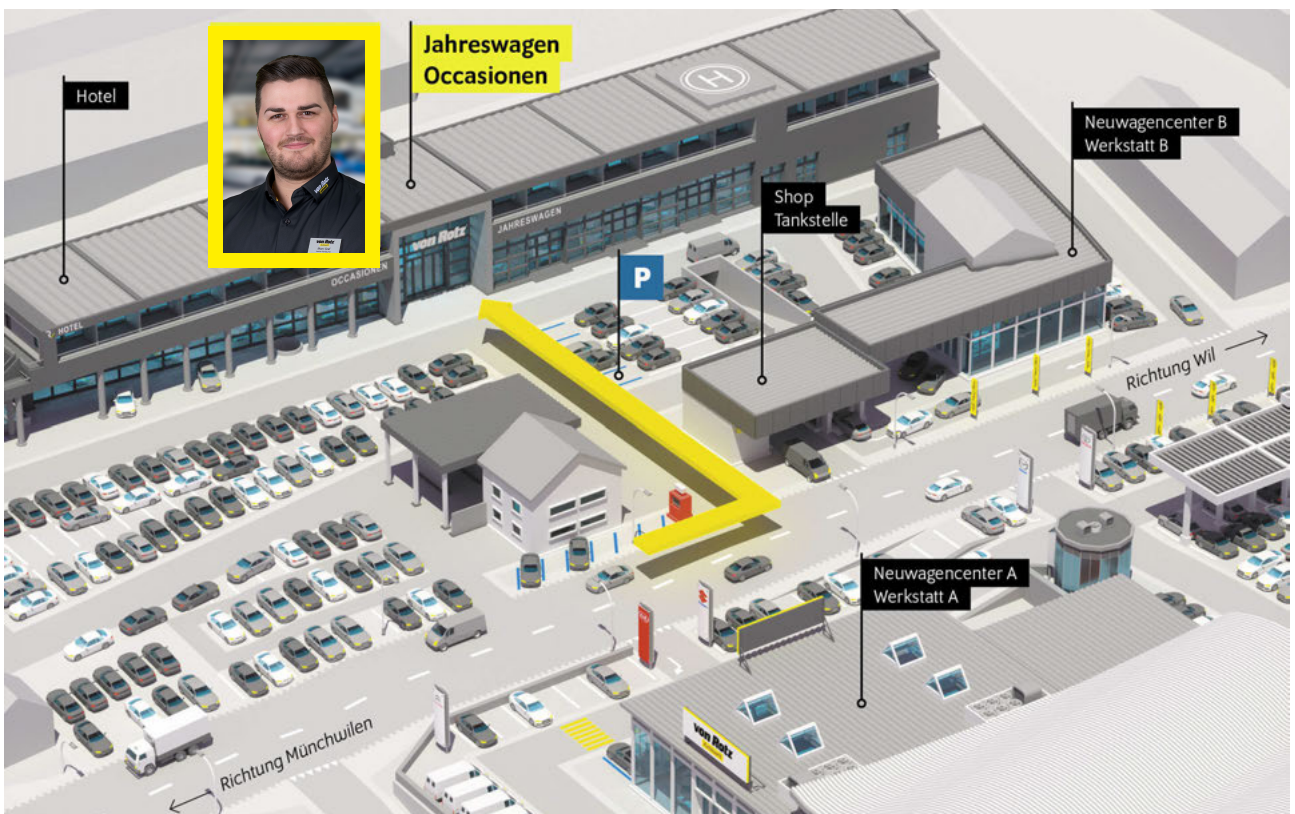
Türgriffe mit automatischem Einzug
Vehicle-to-Load-Funktion (V2L)
Vorbereitung Anhängerkupplung
Wärmepumpe
Zentralverriegelung



Angaben ohne Gewähr.
Bitte beachten Sie den Bemerkungstext auf der 2. Seite.



Autobahn A1 (Zürich – St.Gallen) • **Ausfahrt Münchwilen (Nr. 76)** • im Kreisell – Richtung Münchwilen
• in Münchwilen – Richtung Wil • nach 1½km sind Sie am Ziel!



Sie reisen mit dem Zug an? Gerne kommen wir Sie am Hauptbahnhof in 9500 Wil abholen.
Treffpunkt ist der Taxistand – rufen Sie uns einfach 10min vor Ankunft in Wil an!