

245103 - FORD Puma 1.0 EcoBoosr ST-Line

Ihr persönlicher Berater



Joël Hollenstein

bei Fragen bin ich
gerne für Sie da!

071 913 33 66
hollenstein@vonrotz.ch

Ihre Investition

Neupreis	CHF 39'740.00
Preisvorteil	- CHF 10'750.00
Fahrzeugpreis	CHF 28'990.00

Ihre Leasingberechnung

Netto-Preis	CHF 28'990.00
Laufzeit	60 Monate
Restwert	CHF CHF 11'596.00
1. grosse Rate	CHF CHF 2'900.00

Monatsrate **CHF CHF 332.95***

Lieferfrist: Sofort verfügbar

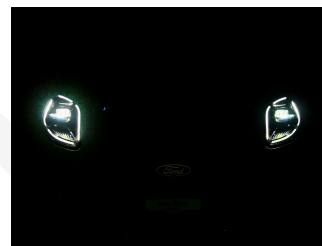
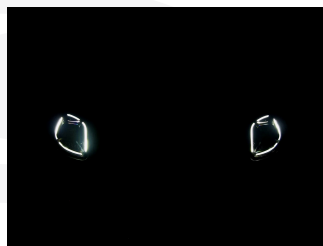
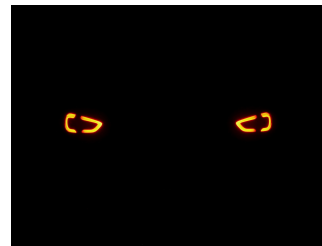
Technische Daten

Typenname	Personenwagen	Hubraum	999 cm ³
Aufbau	SUV / Geländewagen	Zylinder	3
Zustand	Neues Fahrzeug	Leistung (PS)	155
Kilometer	5 km	Gewicht	0 kg
Aussenfarbe	weiss	Verbrauch	0/0/6.3 l/100km (Stadt/Land/Total)
Innenfarbe	schwarz	Energieeffizienz	D
Getriebeart	Automatik-Getriebe	Anhängelast geb.	1'100 kg
Antriebsart	Vorderradantrieb	Wagen-Nr.	245103
Treibstoff	Mild-Hybrid Benzin/Elektro		
Türen / Sitze	5 / 5		






Bemerkungen

Ford Puma ST-Line 1.0 Turbo Mildhybrid - DSG-Automat mit 155PS Top Ausstattung wie z.B. MAXI Navigationssystem mit DAB+ Radioempfang/USB/AndroidAuto/AppleCarplay/Bluetooth und WirelessCharging, getönte Scheiben ab B Säule, LED-Scheinwerfer mit Fernlichtassistent, Innenspiegel automatisch abblendbar, 17 Zoll Alufelgen, Licht- und Regensensor, MAXI Virtual Cockpit, Ambientebeleuchtung, ACC adaptiver Tempomat mit automatische Distanzregelung, Pre-Collisionsassist Umfeldbeobachtung mit City Notbremsfunktion, Totwinkelwarner, Spurhalteassistent, Falschfahrwarnung, Stauassistent und Verkehrszeichenerkennung, Aussenspiegel elektrisch verstell- und einklappbar, Parkdistanzkontrolle vorne und hinten und 360 Grad Rundumblickkamera, LED-Heckleuchten, Ford Keyfree mit Startknopf und elektrischer Heckklappe mit Fussgastensteuerung, Multifunktionslenkrad, 2 Zonen Klimaautomatic mit Sitzheizung vorne, Lenkradheizung, Frontscheibenheizung, Mittelarmlehne vorne, Teilleder Sitze etc. Hammerangebot!!! Neuwagen mit 5 Jahren FORD Herstellergarantie!!! TOP Finanzierung Leasing mit oder ohne Anzahlung individuell anpassbar je nach Wunsch!!! *** Mehr als 700 TOP Fahrzeuge unter VONROTZ.CH- Ihr 6 Marken - Center in der Ostschweiz***

Bilder



Das könnte Sie auch interessieren:

✓		Service PLUS Paket (C)	<ul style="list-style-type: none"> • 4 Service nach Herstellervorgaben • Inkl. Serviceteile und Arbeit • Inkl. Mietwagen • Ausgeschlossen: Flüssigkeiten und Verschleissteile • 30% Preisvorteil im Paket! 	CHF 1'993.00 (+ CHF 22.70 Monatsrate)
✓		Winterräder Ford Tourneo Custom Titanium 16 Zoll	<ul style="list-style-type: none"> • KEINE MFK notwendig • Für Ausstattungsvariante Titanium • 5 Loch Felge • 6.5x16 ET60 (OE) • 215/65 R16C • inkl. Reifendrucksensoren 	CHF 1'830.00 (+ CHF 21.60 Monatsrate)
✓		Dachbox Modula Wego Black	<ul style="list-style-type: none"> • 75 kg Max. Zuladung • Maße (außen in cm) 200 (Länge) x 80 (Breite) x 40 (Höhe) • 500 Liter Volumen • Schnellmontagesystem 	CHF 480.00 (+ CHF 5.40 Monatsrate)
✓		Dachträger offene und geschlossene Reling		CHF 194.95 (+ CHF 2.15 Monatsrate)
✓		Fahrradträger PREMIUM II	Zum Transportieren von 2 Fahrrädern auf der Anhängerkupplung	CHF 679.00 (+ CHF 7.55 Monatsrate)

Ausstattung

Zusätzliche Ausstattung

Fahrerassistenz Paket
360 Grad Kamera
Erweitertes
Verkehrsschild-Erkennungssystem
Fahrspur-Assistent erweitert inkl.
Fahrspurhalte-Assistent
Intelligente Geschwindigkeitsregelanlage,
adaptiv (iACC) - Intelligent Adaptive Cruise
Control) mit Tempolimit-Anzeige
Park-Pilot System vorne
Pre-Collision-Assist inkl. Auffahrwarnsystem
(FA - Forward Alert) mit Fussgänger- und
Fahrraderkennung - Kamera- und
Radar-basiert
Toter-Winkel-Assistent inkl. Cross Traffic
Alert mit Notbrems-Funktion - beim
Rückwärts-Ausparken und
Anhängelerkennung
Aussenspiegel in Wagenfarbe lackiert,
beheizbar, - elektrisch einstellbar mit
integrierten Blinkleuchten zusätzlich mit
Bodenprojektion

Winter-Paket
Frontscheibe, beheizbar
Lederlenkrad, beheizbar
Fahrer- und Beifahrersitz, individuell und
variabel beheizbar
Garantie 5 Jahre/ 100'000 km

Serienmässige Ausstattung

Komfort Paket
Aussenspiegel in Wagenfarbe lackiert,
beheizbar, - elektrisch einstellbar mit
integrierten Blinkleuchten zusätzlich mit
Bodenprojektion
Ford Key Free-System (schlüsselloses Ent/
Verriegeln) inkl. Ford Power-Startfunktion
(schlüsselloses Starten)
Induktive Ladestation für mobile Endgeräte
Beifahrersitz höhenverstellbar
Türen: Heckklappe elektrisch,
sensorgesteuert Öffnen per Fussbewegung
5G Modem
7-Gang-Automatikgetriebe
Armaturenbrett teilweise mit
Kunstlederbezug
Beifahrersitz höhenverstellbar
Beifahrersitz mit Lendenwirbelstütze
Drittes Bremslicht
Fahrersitz mit Lendenwirbelstütze
Fahrersitz, manuell höhenverstellbar
Fahrspur-Assistent
Falschfahrer-Warnfunktion
Ford Garantie 2 Jahre Werksgarantie
(unbeschränkte Kilometerleistung)
Ford SYNC 4 mit AppLink, 12"-Touchscreen
(30.5 cm Bildschirmdiagonale) - Ford
Navigationssystem und DAB+ - B&O Sound
System - 10 Lautsprecher - FordPass Connect
inkl. eCall und Live Traffic
Verkehrsinformation - Digitale
Instrumententafel 12,8" - Android Auto und
Apple CarPlay - Bluetooth - Digitales
Benutzerhandbuch - Ford Power-Up
Software Updates - Intelligente
Vorschlags-Funktionen - Individualisierbare
Benutzerprofile - Radio-Player - 2
USB-Anschlüsse - Sprachsteuerung über
Audio und Telefon - Zielführung akustisch
und optisch
Intelligenter Geschwindigkeitsbegrenzer mit
Tempolimit-Anzeige
Klimaanlage mit automatischer
Temperaturkontrolle
Kopf-Schulterairbags vorn und hinten
LED Heckleuchten
Leichtmetallräder 7 J x 18 mit 215/50 R18
Reifen - 5-Speichen-Design, in Schwarz
Hochglanz
Lenkrad, Sensico in Leder-Optik, perforiert
Müdigkeitswarner
Nebelschlussleuchte
Park-Pilot System hinten
Pre-Collision-Assist inkl. Auffahrwarnsystem
(FA - Forward Alert) mit Fussgänger- und
Fahrraderkennung
Premium Polsterung Sensico in Leder-Optik /
Stoff in Anthrazit mit Ziernähten in Rot
Radmuttern Abschiessbar

Reifendruckkontrollsystem	
Reifenreparatur-Set (Tire Fit)	
Rückfahrkamera	
Scheinwerfer mit LED-Abblendlicht und LED-Tagfahrlicht	
Scheinwerfer, automatisch höhenverstellbar	
Selektiver Fahrmodus-Schalter	
Sportlich abgestimmtes Fahrwerk	
Umweltfreundliches Reifenprofil	
Uni-Lackierung	
Verkehrsschild-Erkennungssystem	
3-Punkt-Sicherheitsgurte auf allen Plätzen	
Ambientebeleuchtung vorn inkl. Armaturenbrett, Vordertürablage-, - Fußraum- und Getränkehalterbeleuchtung mit LED-Technik	
Antiblockier-Bremssystem (ABS)	
	Dachhimmel aus Webstoff
	Dachspoiler gross, in Wagenfarbe lackiert
	Einstiegszierleisten vorn, ST-Line-Design
	Elektronisches Stabilitäts-Programm (ESP) mit Berganfahrassistent, Traktionskontrolle und Sicherheits-Bremsassistent
	Fensterheber vorn und hinten elektrisch mit Gesamtschließungsfunktion bzw mit Quickdown-Schaltung
	Ford EcoCoach (Effizienzanzeige für umweltschonende Fahrweise)
	Ford MegaBox
	Frontscheibe, Akustik-Verbundglas
	Heckscheiben-Wisch-/Waschanlage
	Heckscheibenheizung
	Innenspiegel automatisch abblendbar
	Intelligentes Sicherheits-System (IPS - Intelligent Protection System) - Frontairbag für Fahrer und Beifahrer - Seitenairbag für Fahrer und Beifahrer - Warnsystem für nicht angelegten Sicherheitsgurt vorn und in der 2. Sitzreihe - Sicherheitsgurtstraffer und -gurtkraftbegrenzer vorn und in der 2. Sitzreihe außen
	Kopfstützen vorn (2) und Kopfstützen hinten (3), höhenverstellbar
	Mittelkonsole vorn mit 2 Getränkehaltern, 12-Volt-Anschluss, integrierter Armauflage und Ablagefächer
	Pedalerie mit Aluminiumauflage
	ST-Line Badge
	Scheibenbremsen vorn, innenbelüftet, und Trommelbremsen hinten
	Scheibenwischer mit Regensensor
	Seitenscheiben ab 2. Sitzreihe und Heckscheibe, dunkel getönt
	Seitenschweller in Wagenfarbe lackiert, mit schwarzem High-Gloss Einsatz
	Servolenkung
	Stoßfänger hinten in ST-Line X Design
	Stoßfänger vorn in ST-Line X Design
	Teppichfussmatten vorn
	Variabler Kühlerlufteinlass
	Wegfahrsperrung elektronisch
	Zentralverriegelung mit Fernbedienung

Angaben ohne Gewähr.

Bitte beachten Sie den Bemerkungstext auf der 2. Seite.



Autobahn A1 (Zürich – St.Gallen) • **Ausfahrt Münchwilen (Nr. 76)** • im Kreisell – Richtung Münchwilen
• in Münchwilen – Richtung Wil • nach 1½km sind Sie am Ziel!



Sie reisen mit dem Zug an? Gerne kommen wir Sie am Hauptbahnhof in 9500 Wil abholen.
Treffpunkt ist der Taxistand – rufen Sie uns einfach 10min vor Ankunft in Wil an!