

## 243439 - CUPRA Formentor 1.5 eTSI DSG

## Ihr persönlicher Berater



**James Ünal**

bei Fragen bin ich  
gerne für Sie da!

071 913 33 66  
uenal@vonrotz.ch

### Ihre Investition

Neupreis	CHF 52'240.00
Preisvorteil	- CHF 13'290.00
<b>Fahrzeugpreis</b>	<b>CHF 38'950.00</b>

### Ihre Leasingberechnung

Netto-Preis	CHF 38'950.00
Laufzeit	60 Monate
Restwert	CHF CHF 15'580.00
1. grosse Rate	CHF CHF 3'900.00

**Monatsrate** **CHF CHF 447.55\***

**Lieferfrist:** Sofort verfügbar

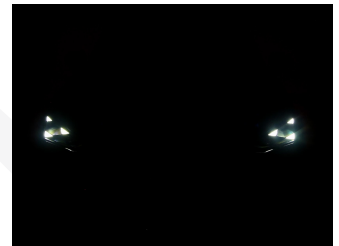
**Technische Daten**

<b>Typenname</b>	Personenwagen	<b>Hubraum</b>	1'498 cm <sup>3</sup>
<b>Aufbau</b>	SUV / Geländewagen	<b>Zylinder</b>	4
<b>Zustand</b>	Neues Fahrzeug	<b>Leistung (PS)</b>	150
<b>Kilometer</b>	5 km	<b>Gewicht</b>	0 kg
<b>Aussenfarbe</b>	grau	<b>Verbrauch</b>	0/0/5.9 l/100km (Stadt/Land/Total)
<b>Innenfarbe</b>	schwarz	<b>Energieeffizienz</b>	C
<b>Getriebeart</b>	Automatik-Getriebe	<b>Anhängelast geb.</b>	1'500 kg
<b>Antriebsart</b>	Vorderradantrieb	<b>Wagen-Nr.</b>	243439
<b>Treibstoff</b>	Mild-Hybrid Benzin/Elektro		
<b>Türen / Sitze</b>	5 / 5		



**Bemerkungen**

CUPRA Formentor 1.5 Turbo Mildhybrid DSG-Automat mit starken 150PS Top Ausstattung wie z.B. Touchscreen MAXI Navigationssystem mit DAB+ Radioempfang/USB/FullLink/Bluetooth und WirelessCharging, LED-Ambientebeleuchtung, LED Scheinwerfer mit Fernlichtassistent, Innenspiegel automatisch abblendbar, Anhängerkupplung schwenkbar mit 1500kg Anhängelast, Dachhimmel schwarz, elektrisches Panoramaschiebebedach, Dachreling, ACC adaptiver Tempomat mit automatische Distanzregelung, Front Assist Umfeldbeobachtung mit City Notbremsfunktion, Spurhalteassistent, Totwinkelwarner Travelassist (Teilautonomes Fahren) und Verkehrszeichenerkennung, getönte Scheiben ab B Säule, 3 Zonen Klimaautomatic mit Sitzheizung vorne und Lenkradheizung, Licht- und Regensensor, MAXI Virtual Cockpit, Aussenspiegel elektrisch verstell- und einklappbar, KESSY Keyless mit Startknopf am Sportlenkrad und elektrische Heckklappe mit Virtual Pedal Gestensteuerung sowie Diebstahlwarnanlage, Isofix, LED Heckleuchten, Parksensoren vorne und hinten mit optischer Anzeige und Rückfahrkamera, Mittelarmlehne vorne, 19 Zoll Alufelgen etc. Hammerangebot!!!!Neuwagen mit 4 Jahren CUPRA Herstellergarantie!!!!TOP Finanzierung Leasing mit oder ohne Anzahlung individuell anpassbar je nach Wunsch!!! \*\*\* Mehr als 700 TOP Fahrzeuge unter VONROTZ.CH- Ihr 6 Marken-Center in der Ostschweiz \*\*\*

## Bilder



## Das könnte Sie auch interessieren:

- |   |   |   |
|---|---|---|
| <p>✓</p>             | <p><b>Service PLUS Paket (C)</b></p> <ul style="list-style-type: none"> <li>• 4 Service nach Herstellervorgaben</li> <li>• Inkl. Serviceteile und Arbeit</li> <li>• Inkl. Mietwagen</li> <li>• Ausgeschlossen: Flüssigkeiten und Verschleissteile</li> <li>• 30% Preisvorteil im Paket!</li> </ul>  | <p><b>CHF 1'993.00</b><br/>( + CHF 22.70<br/>Monatsrate )</p> |
| <p>✓</p>  | <p><b>Spezial 2in1 Paket 19"</b></p> <ul style="list-style-type: none"> <li>• Seat Leon Cupra Leon Cupra Ateca Seat Ateca VW Golf 8 Skoda Octavia NX Skoda Octavia RS Skoda Karoq VW T-Roc VW ID.3 Skoda Superb</li> <li>• KEINE MFK notwendig (ausser Typenschein X)</li> <li>• inkl. NEUE Winterreifen</li> <li>• inkl. NEUE Sommerreifen</li> <li>• inkl. NEUE Sommerfelgen</li> </ul> | <p><b>CHF 3'390.00</b><br/>( + CHF 38.90<br/>Monatsrate )</p> |
| <p>✓</p>   | <p><b>Spezial 2in1 Paket 20"</b></p> <ul style="list-style-type: none"> <li>• Cupra Formentor</li> <li>• KEINE MFK notwendig (ausser Typenschein X)</li> <li>• inkl. Winterreifen</li> <li>• inkl. Sommerreifen</li> <li>• inkl. Sommerfelgen</li> </ul>  | <p><b>CHF 3'250.00</b><br/>( + CHF 36.75<br/>Monatsrate )</p> |
| <p>✓</p>             | <p><b>Winterräder Cupra Formentor 18 Zoll schwarz</b></p> <ul style="list-style-type: none"> <li>• KEINE MFK notwendig (OE Grösse)</li> <li>• NICHT 2.5 TSi VZ5 mit 390 PS !!!!</li> <li>• 8x18 ET 40</li> <li>• schwarz</li> <li>• 245/45 R18</li> </ul>   | <p><b>CHF 1'990.00</b><br/>( + CHF 22.70<br/>Monatsrate )</p> |
| <p>✓</p>             | <p><b>Winterräder Cupra Terramar 18 Zoll schwarz</b></p> <ul style="list-style-type: none"> <li>• KEINE MFK notwendig (OES)</li> <li>• 8x18 ET 40</li> <li>• schwarz</li> <li>• 235/55R18</li> </ul>  | <p><b>CHF 1'990.00</b><br/>( + CHF 22.70<br/>Monatsrate )</p> |

## Ausstattung

### Zusätzliche Ausstattung

EDGE  
Alarmanlage mit Innenraumüberwachung  
Rückfahrkamera  
Heckklappe elektrisch öffnend "Virtual Pedal"  
LED-Innenraumbelichtung mit  
Ambientebeleuchtung Smart Wraparound  
"Multicolor"  
Schlüsselloses Schliess- und Startsystem  
(KESSY)  
  
INTELLIGENT DRIVE LITE 2  
Exit Assist (Ausparkassistent)  
Exit Warning (Ausstiegswarner)  
PreCrash Sicherheitssystem  
Side Assist (Spurwechselassistent)  
Travel Assist 2.5 Lane Assist Plus  
(Spurverengungsassistent), Traffic Jam Assist  
(Stauassistent) und Emergency Assist  
(Notfall-Bremsassistent)  
CUPRA Navigationssystem  
Fahrerassistenzpaket XL - Side Assist  
(Spurwechselassistent), - Exit Assist  
(Ausparkassistent), - Exit Warning  
(Ausstiegswarner), - PreCrash  
Sicherheitssystem, - Travel Assist 2,5, -  
CUPRA Navigationssystem  
Alufelgen 8J x 19", "SANDSTORM COPPER"  
Machined in Copper 245/40R19  
230V Steckdose  
Anhängervorrichtung (Einklappbar)  
Cupra Hersteller-Garantieverlängerung für  
das 3. und 4. Jahr / max. 120'000 km (ab 1.  
Inv.)  
Skyline Panorama-Schiebe-/Ausstelldach  
Spezial-Lackierung graphene grey

## Serienmässige Ausstattung

12,9" Infotainment (MIB3)  
2 USB C Anschlüsse hinten und vorne  
3 verstellbare Kopfstützen hinten  
3-Zonen Climatronic mit  
Fondraumbedienung  
7 Lautsprecher  
7-Gang DSG  
Airbag Beifahrer deaktivierbar  
Airbag Fahrer und Beifahrer  
Alufelgen 8J x 18", "TEMPEST" Machined in  
Silver 245/45R18  
Aufmerksamkeits- und Müdigkeitserkennung  
(ADA)  
Ausweichunterstützung / Abbiegeassistent  
Automatische Distanzregelung ACC  
CUPRA Connect Remote & Access Die  
ersten 10 Jahre kostenlos  
CUPRA Connect Safety & Services Die  
ersten 10 Jahre kostenlos  
CUPRA Connectivity Box Wireless Charger  
CUPRA FullLink  
CUPRA Sportsitze in "Sharp Textil schwarz"  
City Notbremsfunktion  
Coming-home-Funktion  
Cupra 12 Jahre Gewährleistung gegen  
Karosserie-Durchrostung (ab 1. Inv.)  
Cupra 3 Jahre Lack-Gewährleistung (ab 1.  
Inv.)  
Cupra Garantie 2 Jahre ohne  
Kilometerbegrenzung (ab 1. Inv.)  
DAB+ (Digital Audio Broadcasting)  
Drittes Bremslicht  
Durchgehende Full LED-Heckleuchten  
Einparkhilfe vorne und hinten  
Elektronische Parkbremse mit Auto Hold  
Funktion  
Fernlicht-Assistent  
Geteilt abklappbare Rücksitzlehne 1/3 - 2/3  
Kopfairbags vorne und hinten  
Kopfstützen vorne (integrierte)  
LED Heckleuchten mit beleuchtetem 3D  
CUPRA Logo  
LED-Heckleuchten mit dynamischem  
Blinklicht  
LED-Nebelscheinwerfer mit  
Cornering-Funktion  
LED-Scheinwerfer für Abblend- und Fernlicht  
LED-Tagfahrlicht  
Lane assist (Spurhalteassistent)  
Leuchtwertenregulierung dynamisch  
Mittelarmlehne hinten  
Mittelarmlehne vorne  
Mobiltelefon Freisprechanlage Bluetooth  
Multifunktionskamera  
Multikollisionsbremse

Nebelschlussleuchte  
Progressivlenkung  
Prädiktive Speedlimiter  
Regen-/Lichtsensor  
Reifendruckkontrollsystem  
Reifenreparatur-Set (Tire Fit)  
Seitenairbags für Fahrer und Beifahrer  
Sitzheizung für Vordersitze, getrennt  
regelbar  
Sprachsteuerung  
Supersportlenkrad mit Start-/ Drive  
Profile-Knopfsystem und Schaltwippen,  
beheizbar  
Traffic sign recognition  
(Verkehrszeichenerkennung)  
Umfeldbeobachtung Front-Assist  
Uni-Lackierung  
Vordersitze höhenverstellbar mit  
Lendenwirbelstütze  
3-Punkt-Sicherheitsgurte auf allen Plätzen  
ABS, EBV elektronische  
Bremskraft-verteilung  
Abgedunkelte Scheiben ab B-Säule hinten  
Alarmanlage mit Innenraumüberwachung  
Aussenspiegel elektrisch einstell-, beheiz-  
und einklappbar  
Aussenspiegel mit  
Beifahrerspiegelabsenkung  
Aussenspiegel mit LED-Umfeldbeleuchtung  
Automatisch abblendender Innenrückspiegel  
Beleuchtete Sonnenblende links mit  
abdeckbarem Spiegel und Lasche, rechts mit  
abdeckbarem Spiegel  
CUPRA Drive Profile  
Dachhimmel Schwarz  
Dachreling schwarz  
ESC mit EBA, DSR, XDS und  
Reifendruckkontrolle  
Elektrische Fensterheber vorne und hinten  
mit Komfortschaltung und Einklemmschutz  
Full Digital Cockpit  
Fussmatten vorne und hinten  
Gurtkontrolle  
Heckscheiben-Wisch-/Waschanlage mit  
Intervall  
Kindersitzverankerung ISOFIX (äussere  
Plätze hinten)  
LED-Innenraumbelichtung mit  
Ambientebeleuchtung"Monochrom"  
Pyrotechnische Gurtstraffer und  
Gurtkraftbegrenzer  
Servolenkung mit  
geschwindigkeitsabhängiger  
Lenkkräftunterstützung  
Türgriffe in Wagenfarbe  
Variabler Ladeboden  
Vollverzinkte Karosserie  
Wegfahrsperrung elektronisch  
Wärmeschutzverglasung  
Zentralverriegelung "Keyless-Go"

Zentralverriegelung mit Funkfernbedienung,  
2 Funkschlüssel

Angaben ohne Gewähr.  
Bitte beachten Sie den Bemerkungstext auf der 2. Seite.



Autobahn A1 (Zürich – St.Gallen) • **Ausfahrt Münchwilen (Nr. 76)** • im Kreisel – Richtung Münchwilen  
• in Münchwilen – Richtung Wil • nach 1½km sind Sie am Ziel!



Sie reisen mit dem Zug an? Gerne kommen wir Sie am Hauptbahnhof in 9500 Wil abholen.  
Treffpunkt ist der Taxistand – rufen Sie uns einfach 10min vor Ankunft in Wil an!