

## 253019 - CUPRA Terramar 2.0 TSI VZ 4Drive DSG

## Ihr persönlicher Berater



**James Ünal**

bei Fragen bin ich  
gerne für Sie da!

071 913 33 66  
uenal@vonrotz.ch

### Ihre Investition

Neupreis	CHF 71'140.00
Preisvorteil	- CHF 15'390.00
<b>Fahrzeugpreis</b>	<b>CHF 55'750.00</b>

### Ihre Leasingberechnung

Netto-Preis	CHF 55'750.00
Laufzeit	60 Monate
Restwert	CHF CHF
1. grosse Rate	22'300.00
	CHF CHF 5'580.00
<b>Monatsrate</b>	<b>CHF CHF 639.95*</b>

**Lieferfrist:** Sofort verfügbar

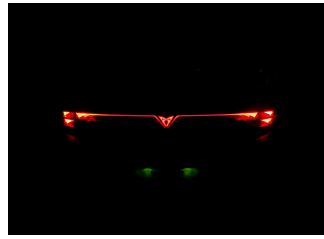
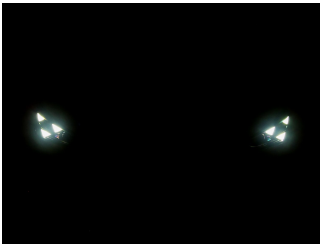
## Technische Daten

<b>Typenname</b>	Personenwagen	<b>Hubraum</b>	1'984 cm <sup>3</sup>
<b>Aufbau</b>	SUV / Geländewagen	<b>Zylinder</b>	4
<b>Zustand</b>	Neues Fahrzeug	<b>Leistung (PS)</b>	265
<b>Kilometer</b>	5 km	<b>Gewicht</b>	0 kg
<b>Aussenfarbe</b>	grau	<b>Verbrauch</b>	0/0/8.4 l/100km (Stadt/Land/Total)
<b>Innenfarbe</b>	schwarz	<b>Energieeffizienz</b>	F
<b>Getriebeart</b>	Automatik-Getriebe	<b>Anhängelast geb.</b>	2'200 kg
<b>Antriebsart</b>	Allrad	<b>Wagen-Nr.</b>	253019
<b>Treibstoff</b>	Benzin		
<b>Türen / Sitze</b>	5 / 5		


## Bemerkungen

CUPRA Terramar 2.0 Turbo VZ DSG-Automat-Allrad mit bärenstarken 265PSTop Ausstattung wie z.B. Touchscreen MAXI Navigationssystem mit DAB+ Radioempfang/USB/FullLink/Bluetooth und WirelessCharging, LED-Ambientebeleuchtung, Matrix-LED Scheinwerfer mit Fernlichtassistent, Innenspiegel automatisch abblendbar, Anhängerkupplung schwenkbar mit 2200kg Anhängelast mit Anhängerrangierassistent Trailer Assist, Dachhimmel schwarz, elektrisches Panoramaschiebebedach, Dachreling, ACC adaptiver Tempomat mit automatische Distanzregelung, Front Assist Umfeldbeobachtung mit City Notbremsfunktion, Spurhalteassistent, Totwinkelwarner Travelassist (Teilautonomes Fahren) und Verkehrszeichenerkennung, getönte Scheiben ab B Säule, 3 Zonen Klimaautomatic mit Sitzheizung vorne und Lenkradheizung, Licht- und Regensensor, MAXI Virtual Cockpit mit Head-UP Display, Aussenspiegel elektrisch verstell- und einklappbar mit Memory, KESSY Keyless mit Startknopf am Sportlenkrad und elektrische Heckklappe mit Virtual Pedal Gestensteuerung sowie Diebstahlwarnanlage, Isofix, Leder/Alcantara Sportschalensitze - Vordersitze elektrisch verstellbar mit Memoryfunktion, LED Heckleuchten, Parksensoren vorne und hinten mit optischer Anzeige, Einparkassistent mit Memory und 360 Grad Rundumblickkamera, Mittelarmlehne vorne, 20 Zoll Alufelgen mit DCC Adaptive Fahrwerksregelung etc. Hammerangebot!!!!Neuwagen mit 5 Jahren CUPRA Herstellergarantie!!!!TOP Finanzierung Leasing mit oder ohne Anzahlung individuell anpassbar je nach Wunsch!!! \*\*\* Mehr als 700 TOP Fahrzeuge unter VONROTZ.CH- Ihr 6 Marken-Center in der Ostschweiz \*\*\*

## Bilder



## Das könnte Sie auch interessieren:

- |   |  |  |   |
|---|--|--|---|
|  | <p><b>Winterräder Cupra Terramar 18 Zoll schwarz</b></p> | <ul style="list-style-type: none"> <li>• KEINE MFK notwendig (OES)</li> <li>• 8x18 ET 40</li> <li>• schwarz</li> <li>• 235/55R18</li> </ul>  | <p><b>CHF 1'990.00</b><br/>( + CHF 22.70 Monatsrate )</p> |
|  | <p><b>Dachbox Modula Wego Black</b></p>                  | <ul style="list-style-type: none"> <li>• 75 kg Max. Zuladung</li> <li>• Maße (außen in cm) 200 (Länge) x 80 (Breite) x 40 (Höhe)</li> <li>• 500 Liter Volumen</li> <li>• Schnellmontagesystem</li> </ul> | <p><b>CHF 480.00</b><br/>( + CHF 5.40 Monatsrate )</p>    |
|  | <p><b>Dachträger offene und geschlossene Reling</b></p>  |  | <p><b>CHF 194.95</b><br/>( + CHF 2.15 Monatsrate )</p>    |
|  | <p><b>Fahrradträger PREMIUM II</b></p>                   | <p>Zum Transportieren von 2 Fahrrädern auf der Anhängerkupplung</p>  | <p><b>CHF 679.00</b><br/>( + CHF 7.55 Monatsrate )</p>    |
|  | <p><b>Fahrradträger PREMIUM III</b></p>                  | <p>Zum Transportieren von 3 Fahrrädern auf der Anhängerkupplung</p>  | <p><b>CHF 849.00</b><br/>( + CHF 9.75 Monatsrate )</p>    |
|  | <p><b>Fahrzeugauflieferung in die ganze Schweiz</b></p>  | <ul style="list-style-type: none"> <li>• Haustür-Lieferung ganze CH</li> <li>• Abholung von Eintauschwagen</li> <li>• Lieferung nach hause oder zum Arbeitsplatz</li> </ul>                              | <p><b>CHF 390.00</b><br/>( + CHF 4.35 Monatsrate )</p>    |

## Ausstattung

### Zusätzliche Ausstattung

#### DIGITAL DRIVE

Full Digital Cockpit 10.25"  
Head-up-Display  
CUPRA Navigationssystem

#### INTELLIGENT DRIVE

Exit Assist (Ausparkassistent)  
Exit Warning (Ausstiegswarner)  
Fernlichtassistent  
Parklenkassistent IPA (Intelligent Park Assist)  
PreCrash Sicherheitssystem  
Side Assist (Spurwechselassistent)  
Top View Camera (Rundumblick)  
Trained Park Assist (TPA)  
Travel Assist Lane Assist Plus  
(Spurverengungsassistent), Traffic Jam Assist  
(Stauassistent) und Emergency Assist  
(Notfall-Bremsassistent)

#### MOON LIGHT

Aussenspiegel elektrisch einstell-, beheiz-  
und einklappbar mit Memory -Funktion  
CUPRA Sport Schalensitze in Dinamica  
"Black"  
Elektrische Sitzverstellung für Fahrer- und  
Beifahrerseite, mit Memory-Funktion auf  
Fahrerseite  
Lendenwirbelstütze Fahrer- und  
Beifahrerseite elektrisch einstellbar  
Sitzheizung für Vordersitze, getrennt  
regelbar  
Türverkleidung mit Ambiente  
Innenraumbeleuchtung

#### PURE PERFORMANCE

Fernlichtassistent  
Matrix LED Scheinwerfer  
Alufelgen 8.5J x 20", "HADRON COPPER"  
Machined in Sport Black Matt & Copper  
255/40 R20  
Cupra Hersteller-Garantieverlängerung für  
das 3., 4. und 5. Jahr / max.100'000 km (ab 1.  
Inv.)  
Anhängervorrichtung (Einklappbar) mit  
Anhängerrangierassistent  
Skyline Panorama-Schiebe-/Ausstelldach  
Spezial- Lackierung Graphene Grey

## Serienmässige Ausstattung

12,9" Infotainment (MIB3)  
2 USB C Anschlüsse hinten und vorne  
3 verstellbare Kopfstützen hinten  
3-Zonen Climatronic mit  
Fondraumbedienung  
7-Gang DSG  
8+1 Lautsprecher  
Adaptive Fahrwerksregelung DCC  
Airbag Beifahrer deaktivierbar  
Airbag Fahrer und Beifahrer  
Alufelgen 8.5J x 19", "COSMIC" Machined in  
Sport Black Matt & Silver 255/45 R19  
Aufmerksamkeits- und Müdigkeitserkennung  
(ADA)  
Ausweichunterstützung / Abbiegeassistent  
Automatische Distanzregelung ACC  
CUPRA Connect Remote & Access / CUPRA  
Connect Safety & Services Die ersten 10  
Jahre kostenlos  
CUPRA Connectivity Box Wireless Charger  
CUPRA FullLink  
CUPRA Sport Schalensitze in Textil, "DEEP  
OCEAN" "SEAQUAL"  
CUPRA Sportfahrwerk  
City Notbremsfunktion  
Cupra 12 Jahre Gewährleistung gegen  
Karosserie-Durchrostung (ab 1. Inv.)  
Cupra 3 Jahre Lack-Gewährleistung (ab 1.  
Inv.)  
Cupra Garantie 2 Jahre ohne  
Kilometerbegrenzung (ab 1. Inv.)  
DAB+ (Digital Audio Broadcasting)  
Drittes Bremslicht  
Durchgehende Full LED-Heckleuchten  
Einparkhilfe vorne und hinten mit  
Rückfahrkamera  
Elektronische Parkbremse mit Auto Hold  
Funktion  
Geteilt abklappbare Rücksitzlehne 1/3 - 2/3  
Geteilt abklappbare Rücksitzlehne mit  
Mittelarmlehne  
Kindersitzverankerung ISOFIX hinten  
Kopfairbags vorne und hinten  
LED Heckleuchten mit beleuchtetem 3D  
CUPRA Logo  
LED-Heckleuchten mit dynamischem  
Blinklicht  
LED-Nebelscheinwerfer mit  
Cornering-Funktion  
LED-Scheinwerfer für Abblend- und Fernlicht  
LED-Tagfahrlicht  
Lane assist (Spurhalteassistent)  
Leder Multifunktionslenkrad mit  
Schaltwippen, beheizbar  
Leuchtweitenregulierung dynamisch  
Mobiltelefon Freisprechanlage Bluetooth  
Multifunktionskamera  
Multikollisionsbremse  
Nebelscheinwerfer ohne Gewähr.

Performance Reifen  
Progressivlenkung  
Prädiktive Speedlimiter  
Reifendruckkontrollsystem  
Seitenairbags für Fahrer und Beifahrer  
Sprachsteuerung  
Traffic sign recognition  
(Verkehrszeichenerkennung)  
Umfeldüberwachungssystem "Front-Assist"  
Vordersitze höhenverstellbar mit  
Lendenwirbelstütze  
3-Punkt-Sicherheitsgurte auf allen Plätzen  
ABS, EBV elektronische  
Bremskraft-verteilung  
Abgedunkelte Scheiben ab B-Säule hinten  
Alarmanlage mit Innenraumüberwachung  
Allradantrieb permanent  
Ambiente Innenraumbeleuchtung mit  
beleuchteten Türpanelen  
Aussenspiegel elektrisch einstell-, beheiz-  
und einklappbar  
Aussenspiegel mit LED-Umfeldbeleuchtung  
Beleuchtete Sonnenblende links mit  
abdeckbarem Spiegel und Lasche, rechts mit  
abdeckbarem Spiegel  
Bordcomputer  
Dachhimmel Schwarz  
Dachreling schwarz  
ESC mit EBA, DSR, XDS und  
Reifendruckkontrolle  
Einstiegsleisten beleuchtet  
Elektrische Fensterheber vorne und hinten  
mit Komfortschaltung und Einklemmschutz  
Fussmatten vorne und hinten  
Heckklappe elektrisch öffnend und  
schließend "Virtual Pedal"  
Heckscheiben-Wisch-/Waschanlage mit  
Intervall  
Innenspiegel automatisch abblendbar  
Licht- und Regensensor  
Mittelarmlehne vorne und hinten  
Pyrotechnische Gurtstraffer und  
Gurtkraftbegrenzer  
Schlüsselloses Schliess- und Startsystem  
(KESSY Advance)  
Servolenkung mit  
geschwindigkeitsabhängiger  
Lenkkräftunterstützung  
Stopp - Start- und Rekuperationssystem  
Türgriffe in Wagenfarbe  
Variabler Ladeboden  
Vollverzinkte Karosserie  
Wegfahrsperre elektronisch  
Wärmeschutzverglasung  
Zentralverriegelung mit Funkfernbedienung,  
2 Funkschlüssel

Bitte beachten Sie den Bemerkungstext auf der 2. Seite.



Autobahn A1 (Zürich – St.Gallen) • **Ausfahrt Münchwilen (Nr. 76)** • im Kreisell – Richtung Münchwilen  
• in Münchwilen – Richtung Wil • nach 1½km sind Sie am Ziel!



Sie reisen mit dem Zug an? Gerne kommen wir Sie am Hauptbahnhof in 9500 Wil abholen.  
Treffpunkt ist der Taxistand – rufen Sie uns einfach 10min vor Ankunft in Wil an!